

# CATALOGO

TEMPERATURE PROBES

**APPLICAZIONE** INDUSTRIA

**CATEGORIA** FARMACEUTICA

# CATEGORIA

## FARMACEUTICA

---

**GGU01C**

# SONDE CON CAPSULA IN METALLO PIEGATA A 90 GRADI

## FAMIGLIA PRODOTTO 15CA30

Sonda con capsula in acciaio, sensore PT100, cavo in silicone, capsula diametro 4x100 mm. Adatta per il rilevamento della temperatura in applicazioni di refrigerazione e condizionamento e in ambito industriale.



## DATI TECNICI

RANGE DI TEMPERATURA	(-50 +200)°C
MODELLO	Capsula in acciaio
SENSORE	PT100
CAPSULA	Diametro 4x100 mm
CAVO	Silicone
TERMINAZIONI	Stagnate, puntalini, connettori (altre terminazioni disponibili su richiesta)
TEMPO DI RISPOSTA	10 s in liquido non statico al 63,2% (dipende dalla configurazione)
IDENTIFICAZIONE	Laser su cavo, etichetta (customizzabile)
DICHIARAZIONE DI CONFORMITÀ	MARCATURA CE, CONFLICT MINERALS, MOCA, REACH, ROHS

**GTB00C**

# SONDE CON CAPSULA IN METALLO STANDARD

## FAMIGLIA PRODOTTO 15CA05

Sonda con capsula in acciaio, sensore PT100, cavo in teflon, capsula diametro 6x40 mm. Adatta per il rilevamento della temperatura in applicazioni di refrigerazione e condizionamento, in strumentazioni da laboratorio e macchinari, in ambito alimentare, in ambito industriale, in applicazioni di riscaldamento e in applicazioni per il controllo della qualità dell'aria.



## DATI TECNICI

RANGE DI TEMPERATURA	(-50 +250)°C
MODELLO	Capsula in acciaio
SENSORE	PT100
CAPSULA	Diametro 6x40 mm
CAVO	Teflon
TERMINAZIONI	Stagnate, puntalini, connettori (altre terminazioni disponibili su richiesta)
TEMPO DI RISPOSTA	10 s in liquido non statico al 63,2% (dipende dalla configurazione)
IDENTIFICAZIONE	Laser su cavo, etichetta (customizzabile)
DICHIARAZIONE DI CONFORMITÀ	MARCATURA CE, CONFLICT MINERALS, MOCA, REACH, ROHS

**GTG00C**

# SONDE CON CAPSULA IN METALLO PIEGATA A 90 GRADI

## FAMIGLIA PRODOTTO 15CA30

Sonda con capsula in acciaio, sensore PT100, cavo in teflon, capsula diametro 6x100 mm. Adatta per il rilevamento della temperatura in applicazioni di refrigerazione e condizionamento e in ambito industriale.



## DATI TECNICI

RANGE DI TEMPERATURA	(-50 +250)°C
MODELLO	Capsula in acciaio
SENSORE	PT100
CAPSULA	Diametro 6X100 mm
CAVO	Teflon
TERMINAZIONI	Stagnate, puntalini, connettori (altre terminazioni disponibili su richiesta)
TEMPO DI RISPOSTA	10 s in liquido non statico al 63,2% (dipende dalla configurazione)
IDENTIFICAZIONE	Laser su cavo, etichetta (customizzabile)
DICHIARAZIONE DI CONFORMITÀ	MARCATURA CE, CONFLICT MINERALS, MOCA, REACH, ROHS

**GTM03C**

# SONDE CON RACCORDO FILETTATO

## FAMIGLIA PRODOTTO 15CR15

Sonda con raccordo, sensore PT100, cavo in teflon, capsula M6 L. 30,5 mm. Adatta per il rilevamento della temperatura in applicazioni di refrigerazione e condizionamento, in strumentazioni da laboratorio e macchinari, in ambito alimentare, in ambito industriale e in applicazioni di riscaldamento.



## DATI TECNICI

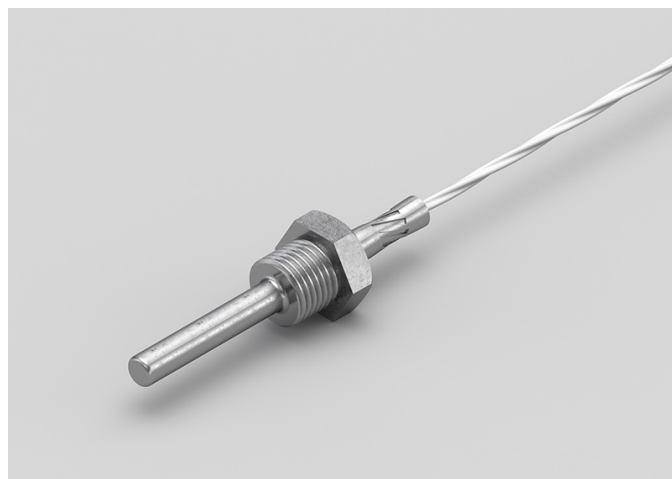
RANGE DI TEMPERATURA	(-50 +250)°C
MODELLO	Con raccordo
SENSORE	PT100
CAPSULA	M6 L. 30,5 mm
CAVO	Teflon
TERMINAZIONI	Stagnate, puntalini, connettori (altre terminazioni disponibili su richiesta)
TEMPO DI RISPOSTA	10 s in liquido non statico al 63,2% (dipende dalla configurazione)
IDENTIFICAZIONE	Laser su cavo, etichetta (customizzabile)
DICHIARAZIONE DI CONFORMITÀ	MARCATURA CE, CONFLICT MINERALS, REACH, ROHS

**GTM04C**

# SONDE CON RACCORDO FILETTATO SALDATO

## FAMIGLIA PRODOTTO 15CR05

Sonda con raccordo, sensore PT100, cavo in teflon, capsula diametro 6x60 mm. Adatta per il rilevamento della temperatura in applicazioni di refrigerazione e condizionamento, in strumentazioni da laboratorio e macchinari, in ambito alimentare, in ambito industriale e in applicazioni di riscaldamento.



## DATI TECNICI

RANGE DI TEMPERATURA	(-50 +250)°C
MODELLO	Con raccordo
SENSORE	PT100
CAPSULA	Diametro 6x60 mm
CAVO	Teflon
TERMINAZIONI	Stagnate, puntalini, connettori (altre terminazioni disponibili su richiesta)
TEMPO DI RISPOSTA	10 s in liquido non statico al 63,2% (dipende dalla configurazione)
IDENTIFICAZIONE	Laser su cavo, etichetta (customizzabile)
DICHIARAZIONE DI CONFORMITÀ	MARCATURA CE, CONFLICT MINERALS, REACH, ROHS

**GTM05C**

# SONDE CON RACCORDO FILETTATO SCORREVOLE

**FAMIGLIA PRODOTTO 15CR10**

Sonda con raccordo, sensore PT100, cavo in teflon, capsula diametro 6x60 mm. Adatta per il rilevamento della temperatura in applicazioni di refrigerazione e condizionamento, in strumentazioni da laboratorio e macchinari, in ambito alimentare, in ambito industriale e in applicazioni di riscaldamento.



## DATI TECNICI

RANGE DI TEMPERATURA	(-50 +250)°C
MODELLO	Con raccordo
SENSORE	PT100
CAPSULA	Diametro 6x60 mm
CAVO	Teflon
TERMINAZIONI	Stagnate, puntalini, connettori (altre terminazioni disponibili su richiesta)
TEMPO DI RISPOSTA	10 s in liquido non statico al 63,2% (dipende dalla configurazione)
IDENTIFICAZIONE	Laser su cavo, etichetta (customizzabile)
DICHIARAZIONE DI CONFORMITÀ	MARCATURA CE, CONFLICT MINERALS, REACH, ROHS



**GTM06C**

# SONDE CON RACCORDO FILETTATO SCORREVOLE

## FAMIGLIA PRODOTTO 15CR10

Sonda con raccordo, sensore PT100, cavo in teflon, capsula diametro 4x40 mm. Adatta per il rilevamento della temperatura in applicazioni di refrigerazione e condizionamento, in strumentazioni da laboratorio e macchinari, in ambito alimentare, in ambito industriale, in applicazioni di riscaldamento, in applicazioni per il controllo della qualità dell'aria e nel campo delle energie rinnovabili.



## DATI TECNICI

RANGE DI TEMPERATURA	(-50 +250)°C
MODELLO	Con raccordo
SENSORE	PT100
CAPSULA	Diametro 4x40 mm
CAVO	Teflon
TERMINAZIONI	Stagnate, puntalini, connettori (altre terminazioni disponibili su richiesta)
TEMPO DI RISPOSTA	10 s in liquido non statico al 63,2% (dipende dalla configurazione)
IDENTIFICAZIONE	Laser su cavo, etichetta (customizzabile)
DICHIARAZIONE DI CONFORMITÀ	MARCATURA CE, CONFLICT MINERALS, REACH, ROHS

**GTM07C**

# SONDE CON RACCORDO FILETTATO SALDATO

## FAMIGLIA PRODOTTO 15CR05

Sonda con raccordo, sensore PT100, cavo in teflon, capsula diametro 4x40 mm. Adatta per il rilevamento della temperatura in applicazioni di refrigerazione e condizionamento, in strumentazioni da laboratorio e macchinari, in ambito alimentare, in ambito industriale, in applicazioni di riscaldamento, in applicazioni per il controllo della qualità dell'aria e nel campo delle energie rinnovabili.



## DATI TECNICI

RANGE DI TEMPERATURA	(-50 +250)°C
MODELLO	Con raccordo
SENSORE	PT100
CAPSULA	Diametro 4x40 mm
CAVO	Teflon
TERMINAZIONI	Stagnate, puntalini, connettori (altre terminazioni disponibili su richiesta)
TEMPO DI RISPOSTA	10 s in liquido non statico al 63,2% (dipende dalla configurazione)
IDENTIFICAZIONE	Laser su cavo, etichetta (customizzabile)
DICHIARAZIONE DI CONFORMITÀ	MARCATURA CE, CONFLICT MINERALS, REACH, ROHS

**GTO00C**

# SONDE CON CAPSULA IN METALLO CON FLANGIA

## FAMIGLIA PRODOTTO 15CA25

Sonda a contatto con sensore PT100, cavo in teflon, capsula diametro 6x40 mm. Adatta per il rilevamento della temperatura in applicazioni di refrigerazione e condizionamento, in ambito alimentare, in ambito industriale, in applicazioni di riscaldamento e in applicazioni per il controllo della qualità dell'aria.



## DATI TECNICI

RANGE DI TEMPERATURA	(-50 +250)°C
MODELLO	A contatto
SENSORE	PT100
CAPSULA	Diametro 6x40 mm
CAVO	Teflon
TERMINAZIONI	Stagnate, puntalini, connettori (altre terminazioni disponibili su richiesta)
TEMPO DI RISPOSTA	10 s in liquido non statico al 63,2% (dipende dalla configurazione)
IDENTIFICAZIONE	Laser su cavo, etichetta (customizzabile)
DICHIARAZIONE DI CONFORMITÀ	MARCATURA CE, CONFLICT MINERALS, REACH, ROHS

**GTO01C**

# SONDE CON CAPSULA IN METALLO CON FLANGIA

## FAMIGLIA PRODOTTO 15CA25

Sonda a contatto con sensore PT100, cavo in teflon, capsula diametro 4x40 mm. Adatta per il rilevamento della temperatura in applicazioni di refrigerazione e condizionamento, in ambito alimentare, in ambito industriale, in applicazioni di riscaldamento, in applicazioni per il controllo della qualità dell'aria e nel campo delle energie rinnovabili.



## DATI TECNICI

RANGE DI TEMPERATURA	(-50 +250)°C
MODELLO	A contatto
SENSORE	PT100
CAPSULA	Diametro 4x40 mm
CAVO	Teflon
TERMINAZIONI	Stagnate, puntalini, connettori (altre terminazioni disponibili su richiesta)
TEMPO DI RISPOSTA	10 s in liquido non statico al 63,2% (dipende dalla configurazione)
IDENTIFICAZIONE	Laser su cavo, etichetta (customizzabile)
DICHIARAZIONE DI CONFORMITÀ	MARCATURA CE, CONFLICT MINERALS, REACH, ROHS

**GTO02C**

# SONDE AD OCCHIELLO STANDARD

## FAMIGLIA PRODOTTO 15C005

Sonda a contatto con sensore PT100, cavo in teflon, capsula diametro 6x40 mm. Adatta per il rilevamento della temperatura in applicazioni di refrigerazione e condizionamento, in ambito alimentare, in ambito industriale, in applicazioni di riscaldamento e in applicazioni per il controllo della qualità dell'aria.



## DATI TECNICI

RANGE DI TEMPERATURA	(-50 +250)°C
MODELLO	A contatto
SENSORE	PT100
CAPSULA	Diametro 6x40 mm
CAVO	Teflon
TERMINAZIONI	Stagnate, puntalini, connettori (altre terminazioni disponibili su richiesta)
TEMPO DI RISPOSTA	10 s in liquido non statico al 63,2% (dipende dalla configurazione)
IDENTIFICAZIONE	Laser su cavo, etichetta (customizzabile)
DICHIARAZIONE DI CONFORMITÀ	MARCATURA CE, CONFLICT MINERALS, REACH, ROHS

**GT003C**

# SONDE AD OCCHIELLO STANDARD

## FAMIGLIA PRODOTTO 15C005

Sonda a contatto con sensore PT100, cavo in teflon, capsula diametro 4x40 mm. Adatta per il rilevamento della temperatura in applicazioni di refrigerazione e condizionamento, in ambito alimentare, in ambito industriale, in applicazioni di riscaldamento, in applicazioni per il controllo della qualità dell'aria e nel campo delle energie rinnovabili.



## DATI TECNICI

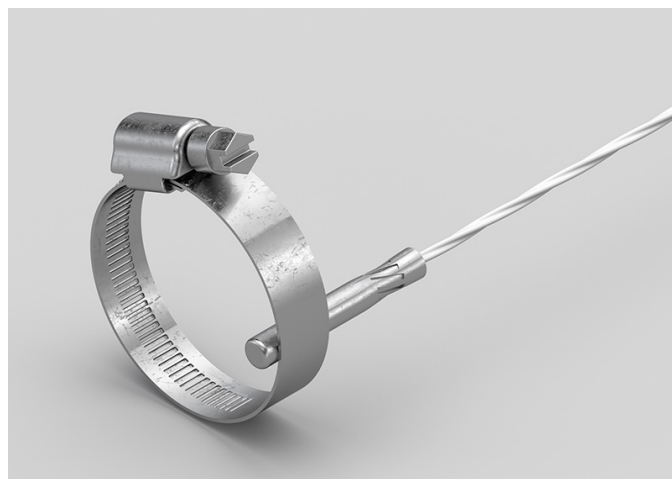
RANGE DI TEMPERATURA	(0 +250)°C
MODELLO	A contatto
SENSORE	PT100
CAPSULA	Diametro 4x40 mm
CAVO	Teflon
TERMINAZIONI	Stagnate, puntalini, connettori (altre terminazioni disponibili su richiesta)
TEMPO DI RISPOSTA	10 s in liquido non statico al 63,2% (dipende dalla configurazione)
IDENTIFICAZIONE	Laser su cavo, etichetta (customizzabile)
DICHIARAZIONE DI CONFORMITÀ	MARCATURA CE, CONFLICT MINERALS, REACH, ROHS

**GTO04C**

# SONDE A BRACCIALE FASCETTA ACCIAIO TRASVERSALE

## FAMIGLIA PRODOTTO 30GB36

Sonda con bracciale, sensore PT100, cavo in teflon, capsula diametro 6x30 mm. Adatta per il rilevamento della temperatura in applicazioni di refrigerazione e condizionamento, in ambito alimentare, in ambito industriale, in applicazioni di riscaldamento e in applicazioni per il controllo della qualità dell'aria.



## DATI TECNICI

RANGE DI TEMPERATURA	(-50 +250)°C
MODELLO	Bracciale
SENSORE	PT100
CAPSULA	Diametro 6x30 mm
CAVO	Teflon
TERMINAZIONI	Stagnate, puntalini, connettori (altre terminazioni disponibili su richiesta)
TEMPO DI RISPOSTA	10 s in liquido non statico al 63,2% (dipende dalla configurazione)
IDENTIFICAZIONE	Laser su cavo, etichetta (customizzabile)
DICHIARAZIONE DI CONFORMITÀ	MARCATURA CE, CONFLICT MINERALS, REACH, ROHS

**GTR01C**

# SONDE CON PASTIGLIA CAPSULA

## FAMIGLIA PRODOTTO 15CP10

Sonda a contatto con sensore PT100, cavo in teflon, capsula diametro 3x15 mm + pastiglia 10 mm. Adatta per il rilevamento della temperatura in applicazioni di refrigerazione e condizionamento, in ambito alimentare, in ambito industriale, in applicazioni di riscaldamento e in applicazioni per il controllo della qualità dell'aria.



## DATI TECNICI

RANGE DI TEMPERATURA	(-50 +250)°C
MODELLO	A contatto
SENSORE	PT100
CAPSULA	Diametro 3x15 mm + pastiglia 10 mm
CAVO	Teflon
TERMINAZIONI	Stagnate, puntalini, connettori (altre terminazioni disponibili su richiesta)
TEMPO DI RISPOSTA	10 s in liquido non statico al 63,2% (dipende dalla configurazione)
IDENTIFICAZIONE	Laser su cavo, etichetta (customizzabile)
DICHIARAZIONE DI CONFORMITÀ	MARCATURA CE, CONFLICT MINERALS, REACH, ROHS



**GTR02C**

# SONDE CON CAPSULA IN METALLO RASTREMATA

**FAMIGLIA PRODOTTO 15CA20**

Sonda con capsula in acciaio, sensore PT100, cavo in teflon, capsula diametro 3x15 mm + diametro 6x40 mm. Adatta per il rilevamento della temperatura in applicazioni di refrigerazione e condizionamento, in ambito alimentare, in ambito industriale, in applicazioni di riscaldamento e in applicazioni per il controllo della qualità dell'aria.



## DATI TECNICI

RANGE DI TEMPERATURA	(-50 +250)°C
MODELLO	Capsula in acciaio
SENSORE	PT100
CAPSULA	Diametro 3X15 mm + Diametro 6X40 mm
CAVO	Teflon
TERMINAZIONI	Stagnate, puntalini, connettori (altre terminazioni disponibili su richiesta)
TEMPO DI RISPOSTA	10 s in liquido non statico al 63,2% (dipende dalla configurazione)
IDENTIFICAZIONE	Laser su cavo, etichetta (customizzabile)
DICHIARAZIONE DI CONFORMITÀ	MARCATURA CE, CONFLICT MINERALS, REACH, ROHS

**GTU01C**

# SONDE CON CAPSULA IN METALLO FAST

## FAMIGLIA PRODOTTO 15CA10

Sonda con capsula in acciaio, sensore PT100, cavo in teflon, capsula diametro 4x40 mm. Adatta per il rilevamento della temperatura in applicazioni di refrigerazione e condizionamento, in strumentazioni da laboratorio e macchinari, in ambito alimentare, in ambito industriale, in applicazioni di riscaldamento, in applicazioni per il controllo della qualità dell'aria e nel campo delle energie rinnovabili.



## DATI TECNICI

RANGE DI TEMPERATURA	(-50 +250)°C
MODELLO	Capsula in acciaio
SENSORE	PT100
CAPSULA	Diametro 4x40 mm
CAVO	Teflon
TERMINAZIONI	Stagnate, puntalini, connettori (altre terminazioni disponibili su richiesta)
TEMPO DI RISPOSTA	10 s in liquido non statico al 63,2% (dipende dalla configurazione)
IDENTIFICAZIONE	Laser su cavo, etichetta (customizzabile)
DICHIARAZIONE DI CONFORMITÀ	MARCATURA CE, CONFLICT MINERALS, MOCA, REACH, ROHS

## GTU02C

# SONDE CON CAPSULA IN METALLO PIEGATA A 90 GRADI

## FAMIGLIA PRODOTTO 15CA30

Sonda con capsula in acciaio, sensore PT100, cavo in teflon, capsula diametro 4x100 mm. Adatta per il rilevamento della temperatura in applicazioni di refrigerazione e condizionamento e in ambito industriale.



## DATI TECNICI

RANGE DI TEMPERATURA	(-50 +250)°C
MODELLO	Capsula in acciaio
SENSORE	PT100
CAPSULA	Diametro 4x100 mm
CAVO	Teflon
TERMINAZIONI	Stagnate, puntalini, connettori (altre terminazioni disponibili su richiesta)
TEMPO DI RISPOSTA	10 s in liquido non statico al 63,2% (dipende dalla configurazione)
IDENTIFICAZIONE	Laser su cavo, etichetta (customizzabile)
DICHIARAZIONE DI CONFORMITÀ	MARCATURA CE, CONFLICT MINERALS, MOCA, REACH, ROHS

## IGU03C

# SONDE CON CAPSULA IN METALLO PIEGATA A 90 GRADI

### FAMIGLIA PRODOTTO 15CA30

Sonda con capsula in acciaio, sensore PT1000, cavo in silicone, capsula diametro 4x100 mm. Adatta per il rilevamento della temperatura in ambito alimentare e in applicazioni di riscaldamento.



## DATI TECNICI

RANGE DI TEMPERATURA	(-50 +200)°C
MODELLO	Capsula in acciaio
SENSORE	PT1000
CAPSULA	Diametro 4x100 mm
CAVO	Silicone
TERMINAZIONI	Stagnate, puntalini, connettori (altre terminazioni disponibili su richiesta)
TEMPO DI RISPOSTA	10 s in liquido non statico al 63,2% (dipende dalla configurazione)
IDENTIFICAZIONE	Laser su cavo, etichetta (customizzabile)
DICHIARAZIONE DI CONFORMITÀ	MARCATURA CE, CONFLICT MINERALS, REACH, ROHS

**ITB01C**

# SONDE CON CAPSULA IN METALLO STANDARD

**FAMIGLIA PRODOTTO 15CA05**

Sonda con capsula in acciaio, sensore PT1000, cavo in teflon, capsula diametro 6x40 mm. Adatta per il rilevamento della temperatura in strumentazioni da laboratorio e macchinari.



## DATI TECNICI

RANGE DI TEMPERATURA	(-50 +250)°C
MODELLO	Capsula in acciaio
SENSORE	PT1000
CAPSULA	Diametro 6x40 mm
CAVO	Teflon
TERMINAZIONI	Stagnate, puntalini, connettori (altre terminazioni disponibili su richiesta)
TEMPO DI RISPOSTA	10 s in liquido non statico al 63,2% (dipende dalla configurazione)
IDENTIFICAZIONE	Laser su cavo, etichetta (customizzabile)
DICHIARAZIONE DI CONFORMITÀ	MARCATURA CE, CONFLICT MINERALS, MOCA, REACH, ROHS

**ITG00C**

# SONDE CON CAPSULA IN METALLO PIEGATA A 90 GRADI

**FAMIGLIA PRODOTTO 15CA30**

Sonda con capsula in acciaio, sensore PT1000, cavo in teflon, capsula diametro 6x100 mm. Adatta per il rilevamento della temperatura in strumentazioni da laboratorio e macchinari.



## DATI TECNICI

RANGE DI TEMPERATURA	(-50 +250)°C
MODELLO	Capsula in acciaio
SENSORE	PT1000
CAPSULA	Diametro 6X100 mm
CAVO	Teflon
TERMINAZIONI	Stagnate, puntalini, connettori (altre terminazioni disponibili su richiesta)
TEMPO DI RISPOSTA	10 s in liquido non statico al 63,2% (dipende dalla configurazione)
IDENTIFICAZIONE	Laser su cavo, etichetta (customizzabile)
DICHIARAZIONE DI CONFORMITÀ	MARCATURA CE, CONFLICT MINERALS, REACH, ROHS

**ITM01C**

# SONDE CON RACCORDO FILETTATO SCORREVOLE

**FAMIGLIA PRODOTTO 15CR10**

Sonda con raccordo, sensore PT1000, cavo in teflon, capsula diametro 4x40 mm. Adatta per il rilevamento della temperatura in strumentazioni da laboratorio e macchinari, in ambito alimentare e in applicazioni di riscaldamento.



## DATI TECNICI

RANGE DI TEMPERATURA	(-50 +250)°C
MODELLO	Con raccordo
SENSORE	PT1000
CAPSULA	Diametro 4x40 mm
CAVO	Teflon
TERMINAZIONI	Stagnate, puntalini, connettori (altre terminazioni disponibili su richiesta)
TEMPO DI RISPOSTA	10 s in liquido non statico al 63,2% (dipende dalla configurazione)
IDENTIFICAZIONE	Laser su cavo, etichetta (customizzabile)
DICHIARAZIONE DI CONFORMITÀ	MARCATURA CE, CONFLICT MINERALS, REACH, ROHS

**ITM02C**

# SONDE CON RACCORDO FILETTATO SALDATO

**FAMIGLIA PRODOTTO 15CR05**

Sonda con raccordo, sensore PT1000, cavo in teflon, capsula diametro 4x40 mm. Adatta per il rilevamento della temperatura in strumentazioni da laboratorio e macchinari, in ambito alimentare e in applicazioni di riscaldamento.



## DATI TECNICI

RANGE DI TEMPERATURA	(-50 +250)°C
MODELLO	Con raccordo
SENSORE	PT1000
CAPSULA	Diametro 4x40 mm
CAVO	Teflon
TERMINAZIONI	Stagnate, puntalini, connettori (altre terminazioni disponibili su richiesta)
TEMPO DI RISPOSTA	10 s in liquido non statico al 63,2% (dipende dalla configurazione)
IDENTIFICAZIONE	Laser su cavo, etichetta (customizzabile)
DICHIARAZIONE DI CONFORMITÀ	MARCATURA CE, CONFLICT MINERALS, REACH, ROHS



**ITM03C**

# SONDE CON RACCORDO FILETTATO SALDATO

**FAMIGLIA PRODOTTO 15CR05**

Sonda con raccordo, sensore PT1000, cavo in teflon, capsula diametro 6x60 mm. Adatta per il rilevamento della temperatura in strumentazioni da laboratorio e macchinari, in ambito alimentare, in ambito industriale e in applicazioni di riscaldamento.



## DATI TECNICI

RANGE DI TEMPERATURA	(-50 +250)°C
MODELLO	Con raccordo
SENSORE	PT1000
CAPSULA	Diametro 6x60 mm
CAVO	Teflon
TERMINAZIONI	Stagnate, puntalini, connettori (altre terminazioni disponibili su richiesta)
TEMPO DI RISPOSTA	10 s in liquido non statico al 63,2% (dipende dalla configurazione)
IDENTIFICAZIONE	Laser su cavo, etichetta (customizzabile)
DICHIARAZIONE DI CONFORMITÀ	MARCATURA CE, CONFLICT MINERALS, REACH, ROHS

**ITM04C**

# SONDE CON RACCORDO FILETTATO SCORREVOLE

**FAMIGLIA PRODOTTO 15CR10**

Sonda con raccordo, sensore PT1000, cavo in teflon, capsula diametro 6x60 mm. Adatta per il rilevamento della temperatura in strumentazioni da laboratorio e macchinari, in ambito alimentare, in ambito industriale e in applicazioni di riscaldamento.



## DATI TECNICI

RANGE DI TEMPERATURA	(-50 +250)°C
MODELLO	Con raccordo
SENSORE	PT1000
CAPSULA	Diametro 6x60 mm
CAVO	Teflon
TERMINAZIONI	Stagnate, puntalini, connettori (altre terminazioni disponibili su richiesta)
TEMPO DI RISPOSTA	10 s in liquido non statico al 63,2% (dipende dalla configurazione)
IDENTIFICAZIONE	Laser su cavo, etichetta (customizzabile)
DICHIARAZIONE DI CONFORMITÀ	MARCATURA CE, CONFLICT MINERALS, REACH, ROHS

**ITM05C**

# SONDE CON RACCORDO FILETTATO

**FAMIGLIA PRODOTTO 15CR15**

Sonda con raccordo, sensore PT1000, cavo in teflon, capsula M6 L. 30,5 mm. Adatta per il rilevamento della temperatura in strumentazioni da laboratorio e macchinari, in ambito alimentare e in applicazioni di riscaldamento.



## DATI TECNICI

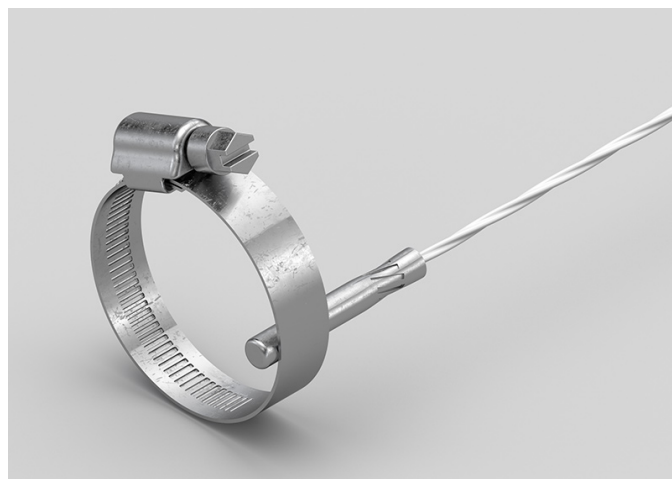
RANGE DI TEMPERATURA	(-50 +250)°C
MODELLO	Con raccordo
SENSORE	PT1000
CAPSULA	M6 L. 30,5 mm
CAVO	Teflon
TERMINAZIONI	Stagnate, puntalini, connettori (altre terminazioni disponibili su richiesta)
TEMPO DI RISPOSTA	10 s in liquido non statico al 63,2% (dipende dalla configurazione)
IDENTIFICAZIONE	Laser su cavo, etichetta (customizzabile)
DICHIARAZIONE DI CONFORMITÀ	MARCATURA CE, CONFLICT MINERALS, REACH, ROHS

**IT002C**

# SONDE A BRACCIALE FASCETTA ACCIAIO TRASVERSALE

## FAMIGLIA PRODOTTO 30GB36

Sonda con bracciale, sensore PT1000, cavo in teflon, capsula diametro 6x30 mm. Adatta per il rilevamento della temperatura in applicazioni di refrigerazione e condizionamento, in strumentazioni da laboratorio e macchinari, in ambito alimentare, in ambito industriale e in applicazioni di riscaldamento.



## DATI TECNICI

RANGE DI TEMPERATURA	(-50 +250)°C
MODELLO	Bracciale
SENSORE	PT1000
CAPSULA	Diametro 6x30 mm
CAVO	Teflon
TERMINAZIONI	Stagnate, puntalini, connettori (altre terminazioni disponibili su richiesta)
TEMPO DI RISPOSTA	10 s in liquido non statico al 63,2% (dipende dalla configurazione)
IDENTIFICAZIONE	Laser su cavo, etichetta (customizzabile)
DICHIARAZIONE DI CONFORMITÀ	MARCATURA CE, CONFLICT MINERALS, REACH, ROHS

**ITO03C**

# SONDE AD OCCHIELLO STANDARD

## FAMIGLIA PRODOTTO 15C005

Sonda a contatto con sensore PT1000, cavo in teflon, capsula diametro 4x40 mm. Adatta per il rilevamento della temperatura in applicazioni di refrigerazione e condizionamento, in strumentazioni da laboratorio e macchinari, in ambito alimentare, in ambito industriale e in applicazioni di riscaldamento.



## DATI TECNICI

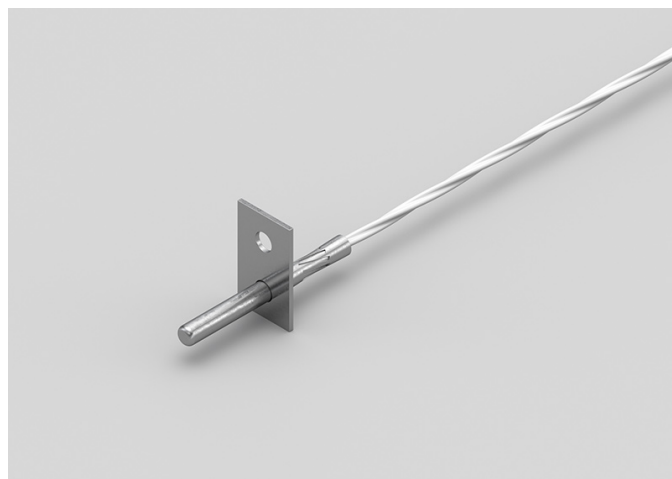
RANGE DI TEMPERATURA	(0 +250)°C
MODELLO	A contatto
SENSORE	PT1000
CAPSULA	Diametro 4x40 mm
CAVO	Teflon
TERMINAZIONI	Stagnate, puntalini, connettori (altre terminazioni disponibili su richiesta)
TEMPO DI RISPOSTA	10 s in liquido non statico al 63,2% (dipende dalla configurazione)
IDENTIFICAZIONE	Laser su cavo, etichetta (customizzabile)
DICHIARAZIONE DI CONFORMITÀ	MARCATURA CE, CONFLICT MINERALS, REACH, ROHS

**IT004C**

# SONDE CON CAPSULA IN METALLO CON FLANGIA

## FAMIGLIA PRODOTTO 15CA25

Sonda a contatto con sensore PT1000, cavo in teflon, capsula diametro 4x40 mm. Adatta per il rilevamento della temperatura in strumentazioni da laboratorio e macchinari, in ambito alimentare e in applicazioni di riscaldamento.



## DATI TECNICI

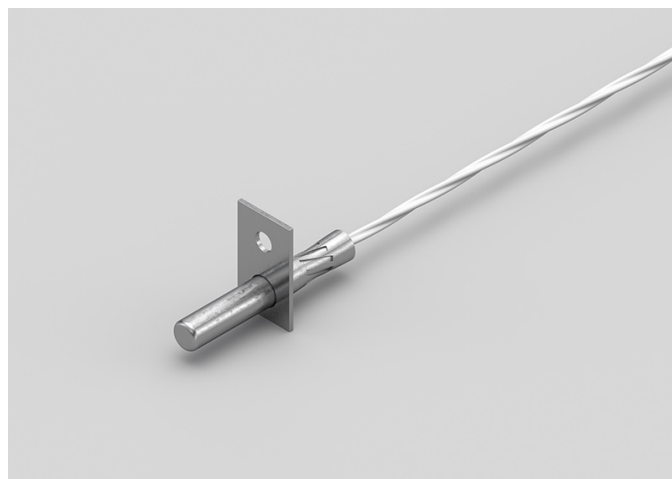
RANGE DI TEMPERATURA	(-50 +250)°C
MODELLO	A contatto
SENSORE	PT1000
CAPSULA	Diametro 4x40 mm
CAVO	Teflon
TERMINAZIONI	Stagnate, puntalini, connettori (altre terminazioni disponibili su richiesta)
TEMPO DI RISPOSTA	10 s in liquido non statico al 63,2% (dipende dalla configurazione)
IDENTIFICAZIONE	Laser su cavo, etichetta (customizzabile)
DICHIARAZIONE DI CONFORMITÀ	MARCATURA CE, CONFLICT MINERALS, REACH, ROHS

**IT005C**

# SONDE CON CAPSULA IN METALLO CON FLANGIA

## FAMIGLIA PRODOTTO 15CA25

Sonda a contatto con sensore PT1000, cavo in teflon, capsula diametro 6x40 mm. Adatta per il rilevamento della temperatura in strumentazioni da laboratorio e macchinari, in ambito alimentare, in ambito industriale e in applicazioni di riscaldamento.



## DATI TECNICI

RANGE DI TEMPERATURA	(-50 +250)°C
MODELLO	A contatto
SENSORE	PT1000
CAPSULA	Diametro 6x40 mm
CAVO	Teflon
TERMINAZIONI	Stagnate, puntalini, connettori (altre terminazioni disponibili su richiesta)
TEMPO DI RISPOSTA	10 s in liquido non statico al 63,2% (dipende dalla configurazione)
IDENTIFICAZIONE	Laser su cavo, etichetta (customizzabile)
DICHIARAZIONE DI CONFORMITÀ	MARCATURA CE, CONFLICT MINERALS, REACH, ROHS

**IT006C**

# SONDE AD OCCHIELLO STANDARD

## FAMIGLIA PRODOTTO 15C005

Sonda a contatto con sensore PT1000, cavo in teflon, capsula diametro 6x40 mm. Adatta per il rilevamento della temperatura in strumentazioni da laboratorio e macchinari, in ambito alimentare, in ambito industriale e in applicazioni di riscaldamento.



## DATI TECNICI

RANGE DI TEMPERATURA	(-50 +250)°C
MODELLO	A contatto
SENSORE	PT1000
CAPSULA	Diametro 6x40 mm
CAVO	Teflon
TERMINAZIONI	Stagnate, puntalini, connettori (altre terminazioni disponibili su richiesta)
TEMPO DI RISPOSTA	10 s in liquido non statico al 63,2% (dipende dalla configurazione)
IDENTIFICAZIONE	Laser su cavo, etichetta (customizzabile)
DICHIARAZIONE DI CONFORMITÀ	MARCATURA CE, CONFLICT MINERALS, REACH, ROHS



**ITR00C**

# SONDE CON CAPSULA IN METALLO RASTREMATA

**FAMIGLIA PRODOTTO 15CA20**

Sonda con capsula in acciaio, sensore PT1000, cavo in teflon, capsula diametro 3x15 mm + diametro 6x40 mm. Adatta per il rilevamento della temperatura in applicazioni di refrigerazione e condizionamento, in strumentazioni da laboratorio e macchinari, in ambito alimentare, in applicazioni per il controllo della qualità dell'aria e nel campo delle energie rinnovabili.



## DATI TECNICI

RANGE DI TEMPERATURA	(-50 +250)°C
MODELLO	Capsula in acciaio
SENSORE	PT1000
CAPSULA	Diametro 3X15 mm + Diametro 6X40 mm
CAVO	Teflon
TERMINAZIONI	Stagnate, puntalini, connettori (altre terminazioni disponibili su richiesta)
TEMPO DI RISPOSTA	10 s in liquido non statico al 63,2% (dipende dalla configurazione)
IDENTIFICAZIONE	Laser su cavo, etichetta (customizzabile)
DICHIARAZIONE DI CONFORMITÀ	MARCATURA CE, CONFLICT MINERALS, REACH, ROHS

**ITR01C**

# SONDE CON PASTIGLIA CAPSULA

## FAMIGLIA PRODOTTO 15CP10

Sonda a contatto con sensore PT1000, cavo in teflon, capsula diametro 3x15 mm + pastiglia 10 mm. Adatta per il rilevamento della temperatura in applicazioni di refrigerazione e condizionamento, in strumentazioni da laboratorio e macchinari, in ambito alimentare, in applicazioni per il controllo della qualità dell'aria e nel campo delle energie rinnovabili.



## DATI TECNICI

RANGE DI TEMPERATURA	(-50 +250)°C
MODELLO	A contatto
SENSORE	PT1000
CAPSULA	Diametro 3x15 mm + pastiglia 10 mm
CAVO	Teflon
TERMINAZIONI	Stagnate, puntalini, connettori (altre terminazioni disponibili su richiesta)
TEMPO DI RISPOSTA	10 s in liquido non statico al 63,2% (dipende dalla configurazione)
IDENTIFICAZIONE	Laser su cavo, etichetta (customizzabile)
DICHIARAZIONE DI CONFORMITÀ	MARCATURA CE, CONFLICT MINERALS, REACH, ROHS

**ITU05C**

# SONDE CON CAPSULA IN METALLO FAST

**FAMIGLIA PRODOTTO 15CA10**

Sonda con capsula in acciaio, sensore PT1000, cavo in teflon, capsula diametro 4x40 mm. Adatta per il rilevamento della temperatura in applicazioni di refrigerazione e condizionamento, in strumentazioni da laboratorio e macchinari, in ambito alimentare, in applicazioni per il controllo della qualità dell'aria e nel campo delle energie rinnovabili.



## DATI TECNICI

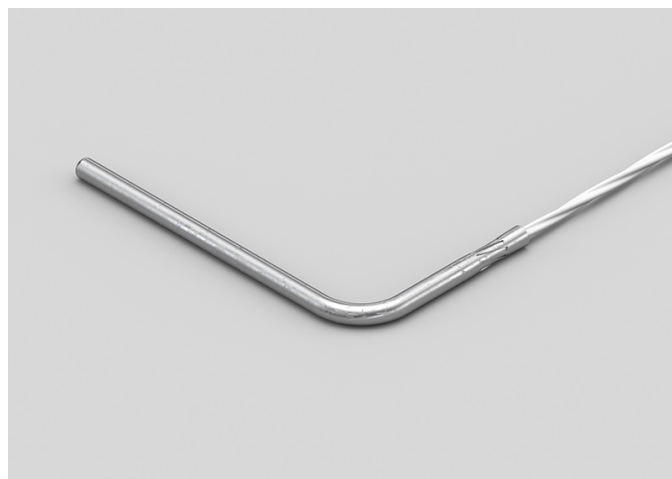
RANGE DI TEMPERATURA	(-50 +250)°C
MODELLO	Capsula in acciaio
SENSORE	PT1000
CAPSULA	Diametro 4x40 mm
CAVO	Teflon
TERMINAZIONI	Stagnate, puntalini, connettori (altre terminazioni disponibili su richiesta)
TEMPO DI RISPOSTA	10 s in liquido non statico al 63,2% (dipende dalla configurazione)
IDENTIFICAZIONE	Laser su cavo, etichetta (customizzabile)
DICHIARAZIONE DI CONFORMITÀ	MARCATURA CE, CONFLICT MINERALS, MOCA, REACH, ROHS

## ITU06C

# SONDE CON CAPSULA IN METALLO PIEGATA A 90 GRADI

## FAMIGLIA PRODOTTO 15CA30

Sonda con capsula in acciaio, sensore PT1000, cavo in teflon, capsula diametro 4x100 mm. Adatta per il rilevamento della temperatura in strumentazioni da laboratorio e macchinari, in ambito alimentare, in applicazioni di riscaldamento e nel campo delle energie rinnovabili.



## DATI TECNICI

RANGE DI TEMPERATURA	(-50 +250)°C
MODELLO	Capsula in acciaio
SENSORE	PT1000
CAPSULA	Diametro 4x100 mm
CAVO	Teflon
TERMINAZIONI	Stagnate, puntalini, connettori (altre terminazioni disponibili su richiesta)
TEMPO DI RISPOSTA	10 s in liquido non statico al 63,2% (dipende dalla configurazione)
IDENTIFICAZIONE	Laser su cavo, etichetta (customizzabile)
DICHIARAZIONE DI CONFORMITÀ	MARCATURA CE, CONFLICT MINERALS, REACH, ROHS

**RTH02C**

# SONDE CON CAPSULA IN METALLO PIEGATA A 90 GRADI

**FAMIGLIA PRODOTTO 15CA30**

Sonda con capsula in acciaio, sensore NTC, cavo in teflon, capsula diametro 6x100 mm. Adatta per il rilevamento della temperatura in ambito alimentare e in applicazioni di riscaldamento.



## DATI TECNICI

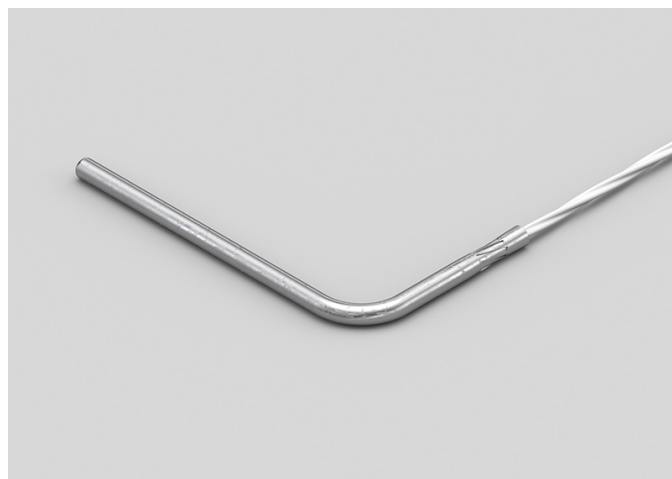
RANGE DI TEMPERATURA	(-50 +250)°C
MODELLO	Capsula in acciaio
SENSORE	NTC
CAPSULA	Diametro 6X100 mm
CAVO	Teflon
TERMINAZIONI	Stagnate, puntalini, connettori (altre terminazioni disponibili su richiesta)
TEMPO DI RISPOSTA	10 s in liquido non statico al 63,2% (dipende dalla configurazione)
IDENTIFICAZIONE	Laser su cavo, etichetta (customizzabile)
DICHIARAZIONE DI CONFORMITÀ	MARCATURA CE, CONFLICT MINERALS, MOCA, REACH, ROHS

**RTU04C**

# SONDE CON CAPSULA IN METALLO PIEGATA A 90 GRADI

**FAMIGLIA PRODOTTO 15CA30**

Sonda con capsula in acciaio, sensore NTC, cavo in teflon, capsula diametro 4x100 mm. Adatta per il rilevamento della temperatura in ambito alimentare e nel campo delle energie rinnovabili.



## DATI TECNICI

RANGE DI TEMPERATURA	(-50 +250)°C
MODELLO	Capsula in acciaio
SENSORE	NTC
CAPSULA	Diametro 4x100 mm
CAVO	Teflon
TERMINAZIONI	Stagnate, puntalini, connettori (altre terminazioni disponibili su richiesta)
TEMPO DI RISPOSTA	10 s in liquido non statico al 63,2% (dipende dalla configurazione)
IDENTIFICAZIONE	Laser su cavo, etichetta (customizzabile)
DICHIARAZIONE DI CONFORMITÀ	MARCATURA CE, CONFLICT MINERALS, MOCA, REACH, ROHS





**SACET S.R.L.**  
**Via del Candel, 55/D**  
**32100 Belluno (BL) Italy**

**C.F. E P.I. 00654590256**

**PHONE NUMBER +39 0437 33166**

**EMAIL [info@sacet-probes.com](mailto:info@sacet-probes.com)**