

# CATALOGO

TEMPERATURE PROBES

**APPLICAZIONE** ENERGIE RINNOVABILI

**CATEGORIA** SISTEMI DI AUTOMAZIONE E MONITORAGGIO

# CATEGORIA

SISTEMI DI AUTOMAZIONE E  
MONITORAGGIO

---

**AEI00C**

# SONDE A BRACCIALE PLACCA IN RAME IP55

## FAMIGLIA PRODOTTO 30GB15

Sonda con bracciale, sensore PTC, cavo piattina TPE, capsula 6x6x15 mm + placca rame. Adatta per il rilevamento della temperatura in applicazioni di refrigerazione e condizionamento, in strumentazioni da laboratorio e macchinari, in ambito alimentare, in ambito industriale, in applicazioni di riscaldamento e in applicazioni per il controllo della qualità dell'aria.



## DATI TECNICI

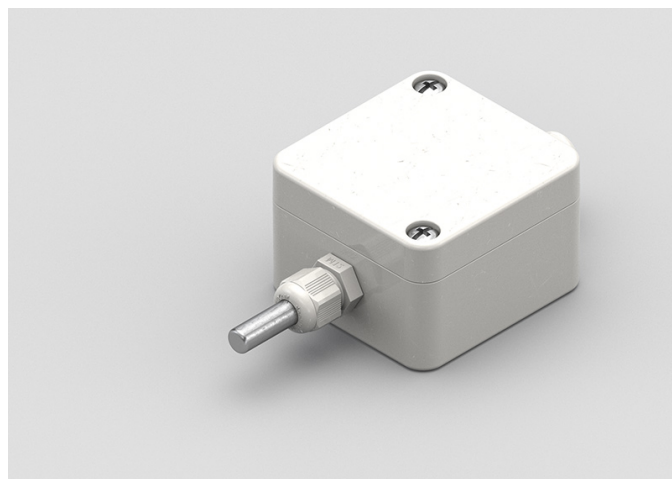
RANGE DI TEMPERATURA	(-50 +120)°C
MODELLO	Bracciale
SENSORE	PTC
CAPSULA	6x6x15 mm + placca rame
CAVO	Piattina TPE
TERMINAZIONI	Stagnate, puntalini, connettori (altre terminazioni disponibili su richiesta)
TEMPO DI RISPOSTA	10 s in liquido non statico al 63,2% (dipende dalla configurazione)
IDENTIFICAZIONE	Laser su cavo, etichetta (customizzabile)
DICHIARAZIONE DI CONFORMITÀ	MARCATURA CE, CONFLICT MINERALS, REACH, ROHS

**APB08R**

# SONDE AMBIENTE CON CAPSULA IN ACCIAIO

**FAMIGLIA PRODOTTO 50SC05**

Sonda ambiente con sensore PTC, cavo in PVC, capsula diametro 6x40 mm. Adatta per il rilevamento della temperatura in applicazioni di refrigerazione e condizionamento, in ambito alimentare, in applicazioni di riscaldamento, in applicazioni per il controllo della qualità dell'aria e nel campo delle energie rinnovabili.



## DATI TECNICI

RANGE DI TEMPERATURA	(-30 +80)°C
MODELLO	Ambiente
SENSORE	PTC
CAPSULA	Diametro 6x40 mm
CAVO	PVC
TERMINAZIONI	Stagnate, puntalini, connettori (altre terminazioni disponibili su richiesta)
TEMPO DI RISPOSTA	10 s in liquido non statico al 63,2% (dipende dalla configurazione)
IDENTIFICAZIONE	Laser su cavo, etichetta (customizzabile)
DICHIARAZIONE DI CONFORMITÀ	MARCATURA CE, CONFLICT MINERALS, REACH, ROHS

**GEI00C**

# SONDE A BRACCIALE PLACCA IN RAME IP55

**FAMIGLIA PRODOTTO 30GB15**

Sonda con bracciale, sensore PT100, cavo piattina TPE, capsula 6x6x15 mm + placca rame. Adatta per il rilevamento della temperatura in applicazioni di refrigerazione e condizionamento, in strumentazioni da laboratorio e macchinari e in applicazioni di riscaldamento.



## DATI TECNICI

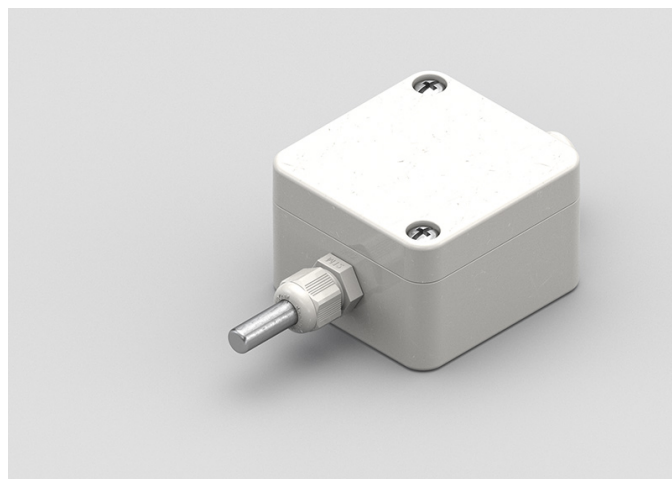
RANGE DI TEMPERATURA	(-50 +120)°C
MODELLO	Bracciale
SENSORE	PT100
CAPSULA	6x6x15 mm + placca rame
CAVO	Piattina TPE
TERMINAZIONI	Stagnate, puntalini, connettori (altre terminazioni disponibili su richiesta)
TEMPO DI RISPOSTA	10 s in liquido non statico al 63,2% (dipende dalla configurazione)
IDENTIFICAZIONE	Laser su cavo, etichetta (customizzabile)
DICHIARAZIONE DI CONFORMITÀ	MARCATURA CE, CONFLICT MINERALS, REACH, ROHS

**GPB01R**

# SONDE AMBIENTE CON CAPSULA IN ACCIAIO

**FAMIGLIA PRODOTTO 50SC05**

Sonda ambiente con sensore PT100, cavo in PVC, capsula diametro 6x40 mm. Adatta per il rilevamento della temperatura in applicazioni di refrigerazione e condizionamento, in strumentazioni da laboratorio e macchinari e in applicazioni di riscaldamento.



## DATI TECNICI

RANGE DI TEMPERATURA	(-30 +80)°C
MODELLO	Ambiente
SENSORE	PT100
CAPSULA	Diametro 6x40 mm
CAVO	PVC
TERMINAZIONI	Stagnate, puntalini, connettori (altre terminazioni disponibili su richiesta)
TEMPO DI RISPOSTA	10 s in liquido non statico al 63,2% (dipende dalla configurazione)
IDENTIFICAZIONE	Laser su cavo, etichetta (customizzabile)
DICHIARAZIONE DI CONFORMITÀ	MARCATURA CE, CONFLICT MINERALS, REACH, ROHS

**IEI03C**

# SONDE A BRACCIALE PLACCA IN RAME IP55

## FAMIGLIA PRODOTTO 30GB15

Sonda con bracciale, sensore PT1000, cavo piattina TPE, capsula 6x6x15 mm + placca rame. Adatta per il rilevamento della temperatura in applicazioni di refrigerazione e condizionamento e in applicazioni di riscaldamento.



## DATI TECNICI

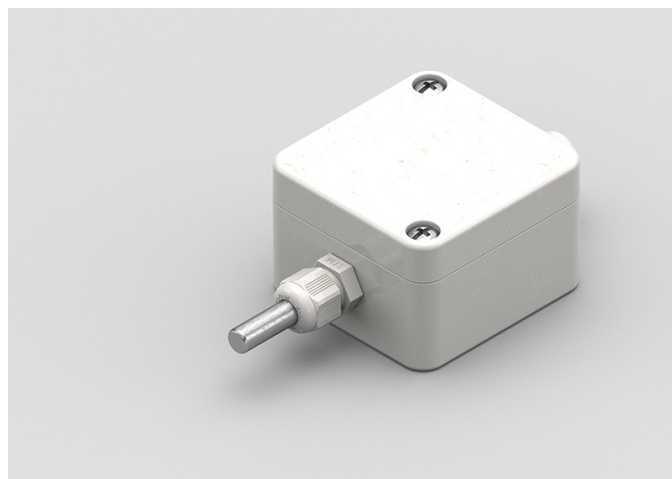
RANGE DI TEMPERATURA	(-50 +120)°C
MODELLO	Bracciale
SENSORE	PT1000
CAPSULA	6x6x15 mm + placca rame
CAVO	Piattina TPE
TERMINAZIONI	Stagnate, puntalini, connettori (altre terminazioni disponibili su richiesta)
TEMPO DI RISPOSTA	10 s in liquido non statico al 63,2% (dipende dalla configurazione)
IDENTIFICAZIONE	Laser su cavo, etichetta (customizzabile)
DICHIARAZIONE DI CONFORMITÀ	MARCATURA CE, CONFLICT MINERALS, REACH, ROHS

**IPB03R**

# SONDE AMBIENTE CON CAPSULA IN ACCIAIO

**FAMIGLIA PRODOTTO 50SC05**

Sonda ambiente con sensore PT1000, cavo in PVC, capsula diametro 6x40 mm. Adatta per il rilevamento della temperatura in applicazioni di refrigerazione e condizionamento e in applicazioni di riscaldamento.



## DATI TECNICI

RANGE DI TEMPERATURA	(-30 +80)°C
MODELLO	Ambiente
SENSORE	PT1000
CAPSULA	Diametro 6x40 mm
CAVO	PVC
TERMINAZIONI	Stagnate, puntalini, connettori (altre terminazioni disponibili su richiesta)
TEMPO DI RISPOSTA	10 s in liquido non statico al 63,2% (dipende dalla configurazione)
IDENTIFICAZIONE	Laser su cavo, etichetta (customizzabile)
DICHIARAZIONE DI CONFORMITÀ	MARCATURA CE, CONFLICT MINERALS, REACH, ROHS

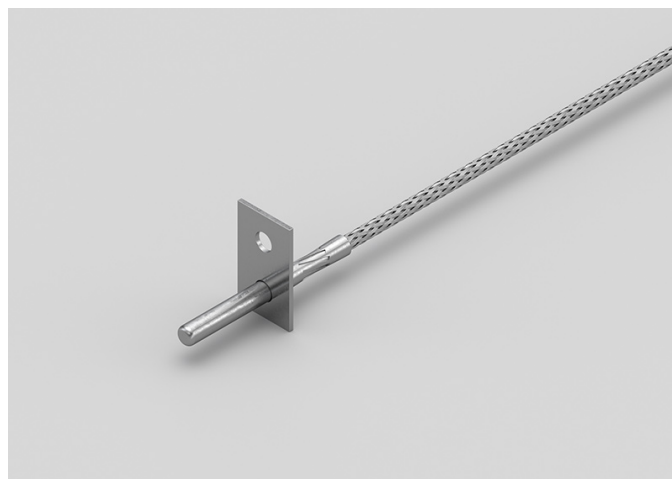


**IVU00C**

# SONDE CON CAPSULA IN METALLO CON FLANGIA

## FAMIGLIA PRODOTTO 15CA25

Sonda a contatto con sensore PT1000, cavo in fibra di vetro, capsula diametro 4x40 mm. Adatta per il rilevamento della temperatura in applicazioni di refrigerazione e condizionamento, in ambito alimentare, in applicazioni di riscaldamento, in applicazioni per il controllo della qualità dell'aria e nel campo delle energie rinnovabili.



## DATI TECNICI

RANGE DI TEMPERATURA	(0 +350)°C
MODELLO	A contatto
SENSORE	PT1000
CAPSULA	Diametro 4x40 mm
CAVO	Fibra di vetro
TERMINAZIONI	Stagnate, puntalini, connettori (altre terminazioni disponibili su richiesta)
TEMPO DI RISPOSTA	10 s in liquido non statico al 63,2% (dipende dalla configurazione)
IDENTIFICAZIONE	Laser su cavo, etichetta (customizzabile)
DICHIARAZIONE DI CONFORMITÀ	MARCATURA CE, CONFLICT MINERALS, REACH, ROHS

**NDM01C**

# SONDE CON RACCORDO FILETTATO SALDATO

**FAMIGLIA PRODOTTO 15CR05**

Sonda con raccordo, sensore NTC, cavo tondo TPE, capsula diametro 4x40 mm. Adatta per il rilevamento della temperatura in applicazioni di refrigerazione e condizionamento, in applicazioni di riscaldamento e nel campo delle energie rinnovabili.



## DATI TECNICI

RANGE DI TEMPERATURA	(-50 +110)°C
MODELLO	Con raccordo
SENSORE	NTC
CAPSULA	Diametro 4x40 mm
CAVO	Tondo TPE
TERMINAZIONI	Stagnate, puntalini, connettori (altre terminazioni disponibili su richiesta)
TEMPO DI RISPOSTA	10 s in liquido non statico al 63,2% (dipende dalla configurazione)
IDENTIFICAZIONE	Laser su cavo, etichetta (customizzabile)
DICHIARAZIONE DI CONFORMITÀ	MARCATURA CE, CONFLICT MINERALS, REACH, ROHS

**NDU01C**

# SONDE CON CAPSULA IN METALLO FAST

**FAMIGLIA PRODOTTO 15CA10**

Sonda con capsula in acciaio, sensore NTC, cavo tondo TPE, capsula diametro 4x40 mm. Adatta per il rilevamento della temperatura in applicazioni di refrigerazione e condizionamento, in ambito alimentare, in applicazioni di riscaldamento, in applicazioni per il controllo della qualità dell'aria e nel campo delle energie rinnovabili.



## DATI TECNICI

RANGE DI TEMPERATURA	(-50 +110)°C
MODELLO	Capsula in acciaio
SENSORE	NTC
CAPSULA	Diametro 4x40 mm
CAVO	Tondo TPE
TERMINAZIONI	Stagnate, puntalini, connettori (altre terminazioni disponibili su richiesta)
TEMPO DI RISPOSTA	10 s in liquido non statico al 63,2% (dipende dalla configurazione)
IDENTIFICAZIONE	Laser su cavo, etichetta (customizzabile)
DICHIARAZIONE DI CONFORMITÀ	MARCATURA CE, CONFLICT MINERALS, MOCA, REACH, ROHS

**NEI01C**

# SONDE A BRACCIALE PLACCA IN RAME IP55

**FAMIGLIA PRODOTTO 30GB15**

Sonda con bracciale, sensore NTC, cavo piattina TPE, capsula 6x6x15 mm + placca rame. Adatta per il rilevamento della temperatura in applicazioni di refrigerazione e condizionamento, in applicazioni di riscaldamento, in applicazioni per il controllo della qualità dell'aria e nel campo delle energie rinnovabili.



## DATI TECNICI

RANGE DI TEMPERATURA	(-50 +120)°C
MODELLO	Bracciale
SENSORE	NTC
CAPSULA	6x6x15 mm + placca rame
CAVO	Piattina TPE
TERMINAZIONI	Stagnate, puntalini, connettori (altre terminazioni disponibili su richiesta)
TEMPO DI RISPOSTA	10 s in liquido non statico al 63,2% (dipende dalla configurazione)
IDENTIFICAZIONE	Laser su cavo, etichetta (customizzabile)
DICHIARAZIONE DI CONFORMITÀ	MARCATURA CE, CONFLICT MINERALS, REACH, ROHS

**NEX02R**

# SONDE CON SENSORE ESPOSTO SINGOLO ISOLAMENTO

**FAMIGLIA PRODOTTO 10EP05**

Sonda con sensore esposto, sensore NTC, cavo piattina TPE, capsula senza capsula. Adatta per il rilevamento della temperatura nel campo delle energie rinnovabili.



## DATI TECNICI

RANGE DI TEMPERATURA	(0 +120)°C
MODELLO	Sensore esposto
SENSORE	NTC
CAPSULA	Senza capsula
CAVO	Piattina TPE
TERMINAZIONI	Stagnate, puntalini, connettori (altre terminazioni disponibili su richiesta)
TEMPO DI RISPOSTA	10 s in liquido non statico al 63,2% (dipende dalla configurazione)
IDENTIFICAZIONE	Laser su cavo, etichetta (customizzabile)
DICHIARAZIONE DI CONFORMITÀ	MARCATURA CE, CONFLICT MINERALS, REACH, ROHS

**NEX04R**

# SONDE CON SENSORE ESPOSTO SINGOLO ISOLAMENTO

**FAMIGLIA PRODOTTO 10EP05**

Sonda con sensore esposto, sensore NTC, cavo piattina TPE, capsula senza capsula. Adatta per il rilevamento della temperatura in ambito alimentare e in applicazioni di riscaldamento.



## DATI TECNICI

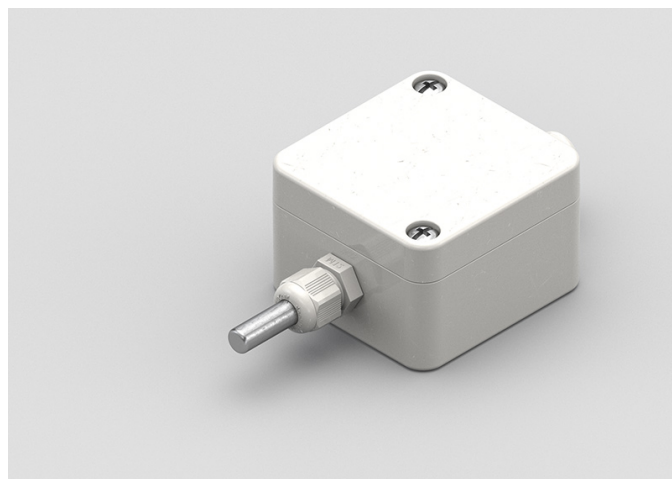
RANGE DI TEMPERATURA	(0 +100)°C
MODELLO	Sensore esposto
SENSORE	NTC
CAPSULA	Senza capsula
CAVO	Piattina TPE
TERMINAZIONI	Stagnate, puntalini, connettori (altre terminazioni disponibili su richiesta)
TEMPO DI RISPOSTA	10 s in liquido non statico al 63,2% (dipende dalla configurazione)
IDENTIFICAZIONE	Laser su cavo, etichetta (customizzabile)
DICHIARAZIONE DI CONFORMITÀ	MARCATURA CE, CONFLICT MINERALS, REACH, ROHS

**NPB13R**

# SONDE AMBIENTE CON CAPSULA IN ACCIAIO

**FAMIGLIA PRODOTTO 50SC05**

Sonda ambiente con sensore NTC, cavo in PVC, capsula diametro 6x40 mm. Adatta per il rilevamento della temperatura in ambito alimentare e in applicazioni di riscaldamento.



## DATI TECNICI

RANGE DI TEMPERATURA	(-30 +80)°C
MODELLO	Ambiente
SENSORE	NTC
CAPSULA	Diametro 6x40 mm
CAVO	PVC
TERMINAZIONI	Stagnate, puntalini, connettori (altre terminazioni disponibili su richiesta)
TEMPO DI RISPOSTA	10 s in liquido non statico al 63,2% (dipende dalla configurazione)
IDENTIFICAZIONE	Laser su cavo, etichetta (customizzabile)
DICHIARAZIONE DI CONFORMITÀ	MARCATURA CE, CONFLICT MINERALS, REACH, ROHS

**RVU00C**

# SONDE CON CAPSULA IN METALLO FAST

## FAMIGLIA PRODOTTO 15CA10

Sonda con capsula in acciaio, sensore NTC, cavo in fibra di vetro, capsula diametro 4x40 mm. Adatta per il rilevamento della temperatura in ambito alimentare e in applicazioni di riscaldamento.



## DATI TECNICI

RANGE DI TEMPERATURA	(0 +300)°C
MODELLO	Capsula in acciaio
SENSORE	NTC
CAPSULA	Diametro 4x40 mm
CAVO	Fibra di vetro
TERMINAZIONI	Stagnate, puntalini, connettori (altre terminazioni disponibili su richiesta)
TEMPO DI RISPOSTA	10 s in liquido non statico al 63,2% (dipende dalla configurazione)
IDENTIFICAZIONE	Laser su cavo, etichetta (customizzabile)
DICHIARAZIONE DI CONFORMITÀ	MARCATURA CE, CONFLICT MINERALS, MOCA, REACH, ROHS



**ADM00C**

# SONDE CON RACCORDO FILETTATO SCORREVOLE

## FAMIGLIA PRODOTTO 15CR10

Sonda con raccordo, sensore PTC, cavo tondo TPE, capsula diametro 4x40 mm. Adatta per il rilevamento della temperatura in ambito alimentare, in applicazioni di riscaldamento e nel campo delle energie rinnovabili.



## DATI TECNICI

RANGE DI TEMPERATURA	(-50 +110)°C
MODELLO	Con raccordo
SENSORE	PTC
CAPSULA	Diametro 4x40 mm
CAVO	Tondo TPE
TERMINAZIONI	Stagnate, puntalini, connettori (altre terminazioni disponibili su richiesta)
TEMPO DI RISPOSTA	10 s in liquido non statico al 63,2% (dipende dalla configurazione)
IDENTIFICAZIONE	Laser su cavo, etichetta (customizzabile)
DICHIARAZIONE DI CONFORMITÀ	MARCATURA CE, CONFLICT MINERALS, REACH, ROHS

**ADM01C**

# SONDE CON RACCORDO FILETTATO SALDATO

**FAMIGLIA PRODOTTO 15CR05**

Sonda con raccordo, sensore PTC, cavo tondo TPE, capsula diametro 4x40 mm. Adatta per il rilevamento della temperatura in applicazioni di refrigerazione e condizionamento, in strumentazioni da laboratorio e macchinari, in ambito alimentare, in ambito industriale, in applicazioni di riscaldamento e nel campo delle energie rinnovabili.



## DATI TECNICI

RANGE DI TEMPERATURA	(-50 +110)°C
MODELLO	Con raccordo
SENSORE	PTC
CAPSULA	Diametro 4x40 mm
CAVO	Tondo TPE
TERMINAZIONI	Stagnate, puntalini, connettori (altre terminazioni disponibili su richiesta)
TEMPO DI RISPOSTA	10 s in liquido non statico al 63,2% (dipende dalla configurazione)
IDENTIFICAZIONE	Laser su cavo, etichetta (customizzabile)
DICHIARAZIONE DI CONFORMITÀ	MARCATURA CE, CONFLICT MINERALS, REACH, ROHS

**ADU06C**

# SONDE CON CAPSULA IN METALLO FAST

**FAMIGLIA PRODOTTO 15CA10**

Sonda con capsula in acciaio, sensore PTC, cavo tondo TPE, capsula diametro 4x40 mm. Adatta per il rilevamento della temperatura in strumentazioni da laboratorio e macchinari, in ambito alimentare, in applicazioni di riscaldamento e nel campo delle energie rinnovabili.



## DATI TECNICI

RANGE DI TEMPERATURA	(-50 +110)°C
MODELLO	Capsula in acciaio
SENSORE	PTC
CAPSULA	Diametro 4x40 mm
CAVO	Tondo TPE
TERMINAZIONI	Stagnate, puntalini, connettori (altre terminazioni disponibili su richiesta)
TEMPO DI RISPOSTA	10 s in liquido non statico al 63,2% (dipende dalla configurazione)
IDENTIFICAZIONE	Laser su cavo, etichetta (customizzabile)
DICHIARAZIONE DI CONFORMITÀ	MARCATURA CE, CONFLICT MINERALS, MOCA, REACH, ROHS

**ADU07C**

# SONDE CON CAPSULA IN METALLO CON FLANGIA

## FAMIGLIA PRODOTTO 15CA25

Sonda a contatto con sensore PTC, cavo tondo TPE, capsula diametro 4x40 mm. Adatta per il rilevamento della temperatura in strumentazioni da laboratorio e macchinari, in ambito alimentare, in applicazioni di riscaldamento e nel campo delle energie rinnovabili.



## DATI TECNICI

RANGE DI TEMPERATURA	(-50 +110)°C
MODELLO	A contatto
SENSORE	PTC
CAPSULA	Diametro 4x40 mm
CAVO	Tondo TPE
TERMINAZIONI	Stagnate, puntalini, connettori (altre terminazioni disponibili su richiesta)
TEMPO DI RISPOSTA	10 s in liquido non statico al 63,2% (dipende dalla configurazione)
IDENTIFICAZIONE	Laser su cavo, etichetta (customizzabile)
DICHIARAZIONE DI CONFORMITÀ	MARCATURA CE, CONFLICT MINERALS, REACH, ROHS

**ADU08C**

# SONDE AD OCCHIELLO STANDARD

## FAMIGLIA PRODOTTO 15C005

Sonda a contatto con sensore PTC, cavo tondo TPE, capsula diametro 4x40 mm. Adatta per il rilevamento della temperatura in applicazioni di refrigerazione e condizionamento, in ambito alimentare e in applicazioni per il controllo della qualità dell'aria.



## DATI TECNICI

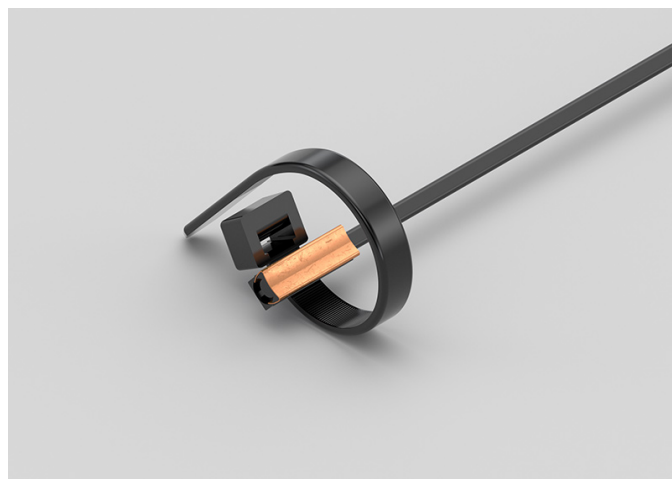
RANGE DI TEMPERATURA	(-50 +110)°C
MODELLO	A contatto
SENSORE	PTC
CAPSULA	Diametro 4x40 mm
CAVO	Tondo TPE
TERMINAZIONI	Stagnate, puntalini, connettori (altre terminazioni disponibili su richiesta)
TEMPO DI RISPOSTA	10 s in liquido non statico al 63,2% (dipende dalla configurazione)
IDENTIFICAZIONE	Laser su cavo, etichetta (customizzabile)
DICHIARAZIONE DI CONFORMITÀ	MARCATURA CE, CONFLICT MINERALS, REACH, ROHS

**AEI04C**

# SONDE A BRACCIALE PLACCA IN RAME IP55 CON FASCETTA

**FAMIGLIA PRODOTTO 30GB16**

Sonda con bracciale, sensore PTC, cavo piattina TPE, capsula 6x6x15 mm + placca rame. Adatta per il rilevamento della temperatura in strumentazioni da laboratorio e macchinari, in ambito alimentare e in applicazioni di riscaldamento.



## DATI TECNICI

RANGE DI TEMPERATURA	(-50 +120)°C
MODELLO	Bracciale
SENSORE	PTC
CAPSULA	6x6x15 mm + placca rame
CAVO	Piattina TPE
TERMINAZIONI	Stagnate, puntalini, connettori (altre terminazioni disponibili su richiesta)
TEMPO DI RISPOSTA	10 s in liquido non statico al 63,2% (dipende dalla configurazione)
IDENTIFICAZIONE	Laser su cavo, etichetta (customizzabile)
DICHIARAZIONE DI CONFORMITÀ	MARCATURA CE, CONFLICT MINERALS, REACH, ROHS

**AGM03C**

# SONDE CON RACCORDO FILETTATO SALDATO

**FAMIGLIA PRODOTTO 15CR05**

Sonda con raccordo, sensore PTC, cavo in silicone, capsula diametro 4x40 mm. Adatta per il rilevamento della temperatura in applicazioni di refrigerazione e condizionamento, in strumentazioni da laboratorio e macchinari, in ambito alimentare, in applicazioni di riscaldamento, in applicazioni per il controllo della qualità dell'aria e nel campo delle energie rinnovabili.



## DATI TECNICI

RANGE DI TEMPERATURA	(-50 +150)°C
MODELLO	Con raccordo
SENSORE	PTC
CAPSULA	Diametro 4x40 mm
CAVO	Silicone
TERMINAZIONI	Stagnate, puntalini, connettori (altre terminazioni disponibili su richiesta)
TEMPO DI RISPOSTA	10 s in liquido non statico al 63,2% (dipende dalla configurazione)
IDENTIFICAZIONE	Laser su cavo, etichetta (customizzabile)
DICHIARAZIONE DI CONFORMITÀ	MARCATURA CE, CONFLICT MINERALS, REACH, ROHS

## AGM04C

# SONDE CON RACCORDO FILETTATO SCORREVOLE

## FAMIGLIA PRODOTTO 15CR10

Sonda con raccordo, sensore PTC, cavo in silicone, capsula diametro 4x40 mm. Adatta per il rilevamento della temperatura in applicazioni di refrigerazione e condizionamento, in strumentazioni da laboratorio e macchinari, in ambito alimentare, in applicazioni di riscaldamento, in applicazioni per il controllo della qualità dell'aria e nel campo delle energie rinnovabili.



## DATI TECNICI

RANGE DI TEMPERATURA	(-50 +150)°C
MODELLO	Con raccordo
SENSORE	PTC
CAPSULA	Diametro 4x40 mm
CAVO	Silicone
TERMINAZIONI	Stagnate, puntalini, connettori (altre terminazioni disponibili su richiesta)
TEMPO DI RISPOSTA	10 s in liquido non statico al 63,2% (dipende dalla configurazione)
IDENTIFICAZIONE	Laser su cavo, etichetta (customizzabile)
DICHIARAZIONE DI CONFORMITÀ	MARCATURA CE, CONFLICT MINERALS, REACH, ROHS



**AGU01C**

# SONDE AD OCCHIELLO STANDARD

## FAMIGLIA PRODOTTO 15C005

Sonda a contatto con sensore PTC, cavo in silicone, capsula diametro 4x40 mm. Adatta per il rilevamento della temperatura in applicazioni per il controllo della qualità dell'aria.



## DATI TECNICI

RANGE DI TEMPERATURA	(-50 +150)°C
MODELLO	A contatto
SENSORE	PTC
CAPSULA	Diametro 4x40 mm
CAVO	Silicone
TERMINAZIONI	Stagnate, puntalini, connettori (altre terminazioni disponibili su richiesta)
TEMPO DI RISPOSTA	10 s in liquido non statico al 63,2% (dipende dalla configurazione)
IDENTIFICAZIONE	Laser su cavo, etichetta (customizzabile)
DICHIARAZIONE DI CONFORMITÀ	MARCATURA CE, CONFLICT MINERALS, REACH, ROHS

**AGU02C**

# SONDE CON CAPSULA IN METALLO CON FLANGIA

**FAMIGLIA PRODOTTO 15CA25**

Sonda a contatto con sensore PTC, cavo in silicone, capsula diametro 4x40 mm. Adatta per il rilevamento della temperatura in applicazioni di refrigerazione e condizionamento, in ambito alimentare, in applicazioni di riscaldamento, in applicazioni per il controllo della qualità dell'aria e nel campo delle energie rinnovabili.



## DATI TECNICI

RANGE DI TEMPERATURA	(-50 +150)°C
MODELLO	A contatto
SENSORE	PTC
CAPSULA	Diametro 4x40 mm
CAVO	Silicone
TERMINAZIONI	Stagnate, puntalini, connettori (altre terminazioni disponibili su richiesta)
TEMPO DI RISPOSTA	10 s in liquido non statico al 63,2% (dipende dalla configurazione)
IDENTIFICAZIONE	Laser su cavo, etichetta (customizzabile)
DICHIARAZIONE DI CONFORMITÀ	MARCATURA CE, CONFLICT MINERALS, REACH, ROHS

**AGU04C**

# SONDE CON CAPSULA IN METALLO FAST

**FAMIGLIA PRODOTTO 15CA10**

Sonda con capsula in acciaio, sensore PTC, cavo in silicone, capsula diametro 4x40 mm. Adatta per il rilevamento della temperatura in applicazioni di refrigerazione e condizionamento, in ambito alimentare, in applicazioni di riscaldamento, in applicazioni per il controllo della qualità dell'aria e nel campo delle energie rinnovabili.



## DATI TECNICI

RANGE DI TEMPERATURA	(-50 +150)°C
MODELLO	Capsula in acciaio
SENSORE	PTC
CAPSULA	Diametro 4x40 mm
CAVO	Silicone
TERMINAZIONI	Stagnate, puntalini, connettori (altre terminazioni disponibili su richiesta)
TEMPO DI RISPOSTA	10 s in liquido non statico al 63,2% (dipende dalla configurazione)
IDENTIFICAZIONE	Laser su cavo, etichetta (customizzabile)
DICHIARAZIONE DI CONFORMITÀ	MARCATURA CE, CONFLICT MINERALS, MOCA, REACH, ROHS

**APG04R**

# SONDE AMBIENTE CON CAPSULA FORATA

**FAMIGLIA PRODOTTO 50SC15**

Sonda ambiente con sensore PTC, cavo in PVC, capsula diametro 6x100 mm. Adatta per il rilevamento della temperatura in applicazioni di refrigerazione e condizionamento, in ambito alimentare, in applicazioni di riscaldamento, in applicazioni per il controllo della qualità dell'aria e nel campo delle energie rinnovabili.



## DATI TECNICI

RANGE DI TEMPERATURA	(0 +70)°C
MODELLO	Ambiente
SENSORE	PTC
CAPSULA	Diametro 6X100 mm
CAVO	PVC
TERMINAZIONI	Stagnate, puntalini, connettori (altre terminazioni disponibili su richiesta)
TEMPO DI RISPOSTA	10 s in liquido non statico al 63,2% (dipende dalla configurazione)
IDENTIFICAZIONE	Laser su cavo, etichetta (customizzabile)
DICHIARAZIONE DI CONFORMITÀ	MARCATURA CE, CONFLICT MINERALS, REACH, ROHS

**APM01C**

# SONDE CON RACCORDO FILETTATO SALDATO

**FAMIGLIA PRODOTTO 15CR05**

Sonda con raccordo, sensore PTC, cavo in PVC, capsula diametro 4x40 mm. Adatta per il rilevamento della temperatura in applicazioni di refrigerazione e condizionamento, in ambito alimentare e in applicazioni per il controllo della qualità dell'aria.



## DATI TECNICI

RANGE DI TEMPERATURA	(-30 +80)°C
MODELLO	Con raccordo
SENSORE	PTC
CAPSULA	Diametro 4x40 mm
CAVO	PVC
TERMINAZIONI	Stagnate, puntalini, connettori (altre terminazioni disponibili su richiesta)
TEMPO DI RISPOSTA	10 s in liquido non statico al 63,2% (dipende dalla configurazione)
IDENTIFICAZIONE	Laser su cavo, etichetta (customizzabile)
DICHIARAZIONE DI CONFORMITÀ	MARCATURA CE, CONFLICT MINERALS, REACH, ROHS

**APM04C**

# SONDE CON RACCORDO FILETTATO SCORREVOLE

**FAMIGLIA PRODOTTO 15CR10**

Sonda con raccordo, sensore PTC, cavo in PVC, capsula diametro 4x40 mm. Adatta per il rilevamento della temperatura in ambito alimentare e in applicazioni di riscaldamento.



## DATI TECNICI

RANGE DI TEMPERATURA	(-30 +80)°C
MODELLO	Con raccordo
SENSORE	PTC
CAPSULA	Diametro 4x40 mm
CAVO	PVC
TERMINAZIONI	Stagnate, puntalini, connettori (altre terminazioni disponibili su richiesta)
TEMPO DI RISPOSTA	10 s in liquido non statico al 63,2% (dipende dalla configurazione)
IDENTIFICAZIONE	Laser su cavo, etichetta (customizzabile)
DICHIARAZIONE DI CONFORMITÀ	MARCATURA CE, CONFLICT MINERALS, REACH, ROHS

**APU01C**

# SONDE AD OCCHIELLO STANDARD

## FAMIGLIA PRODOTTO 15C005

Sonda a contatto con sensore PTC, cavo in PVC, capsula diametro 4x40 mm. Adatta per il rilevamento della temperatura in applicazioni di refrigerazione e condizionamento, in strumentazioni da laboratorio e macchinari, in ambito alimentare, in ambito industriale e in applicazioni di riscaldamento.



## DATI TECNICI

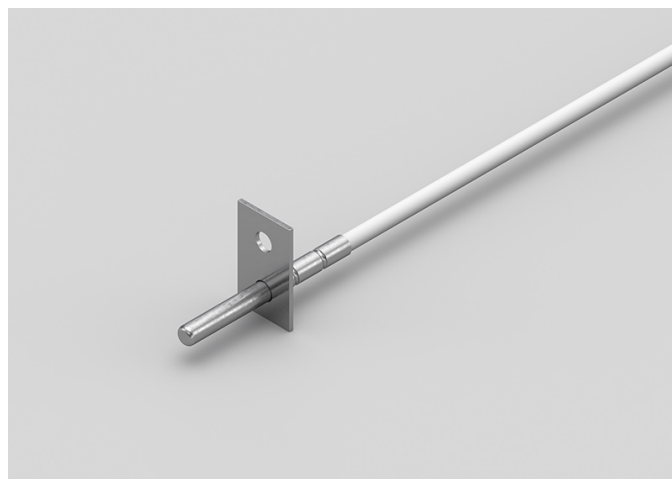
RANGE DI TEMPERATURA	(-30 +80)°C
MODELLO	A contatto
SENSORE	PTC
CAPSULA	Diametro 4x40 mm
CAVO	PVC
TERMINAZIONI	Stagnate, puntalini, connettori (altre terminazioni disponibili su richiesta)
TEMPO DI RISPOSTA	10 s in liquido non statico al 63,2% (dipende dalla configurazione)
IDENTIFICAZIONE	Laser su cavo, etichetta (customizzabile)
DICHIARAZIONE DI CONFORMITÀ	MARCATURA CE, CONFLICT MINERALS, REACH, ROHS

## APU02C

# SONDE CON CAPSULA IN METALLO CON FLANGIA

## FAMIGLIA PRODOTTO 15CA25

Sonda a contatto con sensore PTC, cavo in PVC, capsula diametro 4x40 mm. Adatta per il rilevamento della temperatura in applicazioni di refrigerazione e condizionamento, in strumentazioni da laboratorio e macchinari, in ambito alimentare, in ambito industriale e in applicazioni di riscaldamento.



## DATI TECNICI

RANGE DI TEMPERATURA	(-30 +80)°C
MODELLO	A contatto
SENSORE	PTC
CAPSULA	Diametro 4x40 mm
CAVO	PVC
TERMINAZIONI	Stagnate, puntalini, connettori (altre terminazioni disponibili su richiesta)
TEMPO DI RISPOSTA	10 s in liquido non statico al 63,2% (dipende dalla configurazione)
IDENTIFICAZIONE	Laser su cavo, etichetta (customizzabile)
DICHIARAZIONE DI CONFORMITÀ	MARCATURA CE, CONFLICT MINERALS, REACH, ROHS



**APU03C**

# SONDE CON CAPSULA IN METALLO FAST

**FAMIGLIA PRODOTTO 15CA10**

Sonda con capsula in acciaio, sensore PTC, cavo in PVC, capsula diametro 4x40 mm. Adatta per il rilevamento della temperatura in ambito alimentare e in applicazioni di riscaldamento.



## DATI TECNICI

RANGE DI TEMPERATURA	(-30 +80)°C
MODELLO	Capsula in acciaio
SENSORE	PTC
CAPSULA	Diametro 4x40 mm
CAVO	PVC
TERMINAZIONI	Stagnate, puntalini, connettori (altre terminazioni disponibili su richiesta)
TEMPO DI RISPOSTA	10 s in liquido non statico al 63,2% (dipende dalla configurazione)
IDENTIFICAZIONE	Laser su cavo, etichetta (customizzabile)
DICHIARAZIONE DI CONFORMITÀ	MARCATURA CE, CONFLICT MINERALS, MOCA, REACH, ROHS

**GDM00C**

# SONDE CON RACCORDO FILETTATO SALDATO

**FAMIGLIA PRODOTTO 15CR05**

Sonda con raccordo, sensore PT100, cavo tondo TPE, capsula diametro 4x40 mm. Adatta per il rilevamento della temperatura in applicazioni di refrigerazione e condizionamento, in ambito alimentare, in applicazioni per il controllo della qualità dell'aria e nel campo delle energie rinnovabili.



## DATI TECNICI

RANGE DI TEMPERATURA	(-50 +110)°C
MODELLO	Con raccordo
SENSORE	PT100
CAPSULA	Diametro 4x40 mm
CAVO	Tondo TPE
TERMINAZIONI	Stagnate, puntalini, connettori (altre terminazioni disponibili su richiesta)
TEMPO DI RISPOSTA	10 s in liquido non statico al 63,2% (dipende dalla configurazione)
IDENTIFICAZIONE	Laser su cavo, etichetta (customizzabile)
DICHIARAZIONE DI CONFORMITÀ	MARCATURA CE, CONFLICT MINERALS, REACH, ROHS

**GDM01C**

# SONDE CON RACCORDO FILETTATO SCORREVOLE

**FAMIGLIA PRODOTTO 15CR10**

Sonda con raccordo, sensore PT100, cavo tondo TPE, capsula diametro 4x40 mm. Adatta per il rilevamento della temperatura in applicazioni di refrigerazione e condizionamento, in ambito alimentare, in applicazioni per il controllo della qualità dell'aria e nel campo delle energie rinnovabili.



## DATI TECNICI

RANGE DI TEMPERATURA	(-50 +110)°C
MODELLO	Con raccordo
SENSORE	PT100
CAPSULA	Diametro 4x40 mm
CAVO	Tondo TPE
TERMINAZIONI	Stagnate, puntalini, connettori (altre terminazioni disponibili su richiesta)
TEMPO DI RISPOSTA	10 s in liquido non statico al 63,2% (dipende dalla configurazione)
IDENTIFICAZIONE	Laser su cavo, etichetta (customizzabile)
DICHIARAZIONE DI CONFORMITÀ	MARCATURA CE, CONFLICT MINERALS, REACH, ROHS

**GDU02C**

# SONDE AD OCCHIELLO STANDARD

## FAMIGLIA PRODOTTO 15C005

Sonda a contatto con sensore PT100, cavo tondo TPE, capsula diametro 4x40 mm. Adatta per il rilevamento della temperatura in ambito alimentare, in applicazioni di riscaldamento e nel campo delle energie rinnovabili.



## DATI TECNICI

RANGE DI TEMPERATURA	(-50 +110)°C
MODELLO	A contatto
SENSORE	PT100
CAPSULA	Diametro 4x40 mm
CAVO	Tondo TPE
TERMINAZIONI	Stagnate, puntalini, connettori (altre terminazioni disponibili su richiesta)
TEMPO DI RISPOSTA	10 s in liquido non statico al 63,2% (dipende dalla configurazione)
IDENTIFICAZIONE	Laser su cavo, etichetta (customizzabile)
DICHIARAZIONE DI CONFORMITÀ	MARCATURA CE, CONFLICT MINERALS, REACH, ROHS

**GDU03C**

# SONDE CON CAPSULA IN METALLO CON FLANGIA

## FAMIGLIA PRODOTTO 15CA25

Sonda a contatto con sensore PT100, cavo tondo TPE, capsula diametro 4x40 mm. Adatta per il rilevamento della temperatura in ambito alimentare, in applicazioni di riscaldamento e nel campo delle energie rinnovabili.



## DATI TECNICI

RANGE DI TEMPERATURA	(-50 +110)°C
MODELLO	A contatto
SENSORE	PT100
CAPSULA	Diametro 4x40 mm
CAVO	Tondo TPE
TERMINAZIONI	Stagnate, puntalini, connettori (altre terminazioni disponibili su richiesta)
TEMPO DI RISPOSTA	10 s in liquido non statico al 63,2% (dipende dalla configurazione)
IDENTIFICAZIONE	Laser su cavo, etichetta (customizzabile)
DICHIARAZIONE DI CONFORMITÀ	MARCATURA CE, CONFLICT MINERALS, REACH, ROHS

**GDU04C**

# SONDE CON CAPSULA IN METALLO FAST

**FAMIGLIA PRODOTTO 15CA10**

Sonda con capsula in acciaio, sensore PT100, cavo tondo TPE, capsula diametro 4x40 mm. Adatta per il rilevamento della temperatura in ambito alimentare, in applicazioni di riscaldamento e nel campo delle energie rinnovabili.



## DATI TECNICI

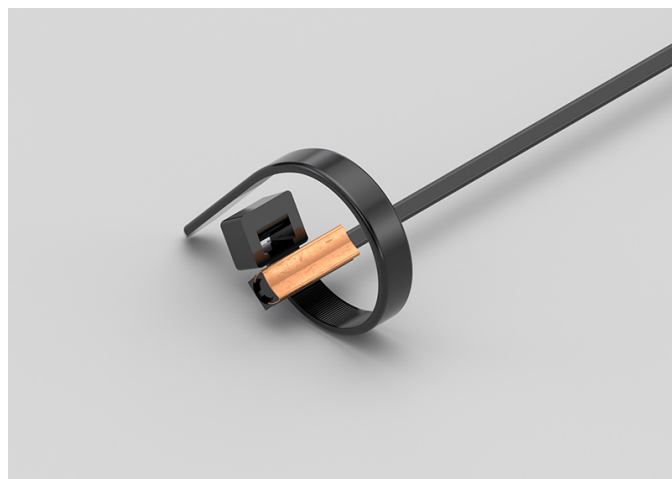
RANGE DI TEMPERATURA	(-50 +110)°C
MODELLO	Capsula in acciaio
SENSORE	PT100
CAPSULA	Diametro 4x40 mm
CAVO	Tondo TPE
TERMINAZIONI	Stagnate, puntalini, connettori (altre terminazioni disponibili su richiesta)
TEMPO DI RISPOSTA	10 s in liquido non statico al 63,2% (dipende dalla configurazione)
IDENTIFICAZIONE	Laser su cavo, etichetta (customizzabile)
DICHIARAZIONE DI CONFORMITÀ	MARCATURA CE, CONFLICT MINERALS, MOCA, REACH, ROHS

**GEI02C**

# SONDE A BRACCIALE PLACCA IN RAME IP55 CON FASCETTA

**FAMIGLIA PRODOTTO 30GB16**

Sonda con bracciale, sensore PT100, cavo piattina TPE, capsula 6x6x15 mm + placca rame. Adatta per il rilevamento della temperatura in applicazioni di refrigerazione e condizionamento, in ambito alimentare e in applicazioni per il controllo della qualità dell'aria.



## DATI TECNICI

RANGE DI TEMPERATURA	(-50 +120)°C
MODELLO	Bracciale
SENSORE	PT100
CAPSULA	6x6x15 mm + placca rame
CAVO	Piattina TPE
TERMINAZIONI	Stagnate, puntalini, connettori (altre terminazioni disponibili su richiesta)
TEMPO DI RISPOSTA	10 s in liquido non statico al 63,2% (dipende dalla configurazione)
IDENTIFICAZIONE	Laser su cavo, etichetta (customizzabile)
DICHIARAZIONE DI CONFORMITÀ	MARCATURA CE, CONFLICT MINERALS, REACH, ROHS

**GGM08C**

# SONDE CON RACCORDO FILETTATO SCORREVOLE

**FAMIGLIA PRODOTTO 15CR10**

Sonda con raccordo, sensore PT100, cavo in silicone, capsula diametro 4x40 mm. Adatta per il rilevamento della temperatura in ambito alimentare e in applicazioni di riscaldamento.



## DATI TECNICI

RANGE DI TEMPERATURA	(-50 +200)°C
MODELLO	Con raccordo
SENSORE	PT100
CAPSULA	Diametro 4x40 mm
CAVO	Silicone
TERMINAZIONI	Stagnate, puntalini, connettori (altre terminazioni disponibili su richiesta)
TEMPO DI RISPOSTA	10 s in liquido non statico al 63,2% (dipende dalla configurazione)
IDENTIFICAZIONE	Laser su cavo, etichetta (customizzabile)
DICHIARAZIONE DI CONFORMITÀ	MARCATURA CE, CONFLICT MINERALS, REACH, ROHS



**GGM09C**

# SONDE CON RACCORDO FILETTATO SALDATO

## FAMIGLIA PRODOTTO 15CR05

Sonda con raccordo, sensore PT100, cavo in silicone, capsula diametro 4x40 mm. Adatta per il rilevamento della temperatura in applicazioni di refrigerazione e condizionamento, in strumentazioni da laboratorio e macchinari, in ambito alimentare, in ambito industriale, in applicazioni di riscaldamento, in applicazioni per il controllo della qualità dell'aria e nel campo delle energie rinnovabili.



## DATI TECNICI

RANGE DI TEMPERATURA	(-50 +200)°C
MODELLO	Con raccordo
SENSORE	PT100
CAPSULA	Diametro 4x40 mm
CAVO	Silicone
TERMINAZIONI	Stagnate, puntalini, connettori (altre terminazioni disponibili su richiesta)
TEMPO DI RISPOSTA	10 s in liquido non statico al 63,2% (dipende dalla configurazione)
IDENTIFICAZIONE	Laser su cavo, etichetta (customizzabile)
DICHIARAZIONE DI CONFORMITÀ	MARCATURA CE, CONFLICT MINERALS, REACH, ROHS

**GG002C**

# SONDE AD OCCHIELLO STANDARD

## FAMIGLIA PRODOTTO 15C005

Sonda a contatto con sensore PT100, cavo in silicone, capsula diametro 4x40 mm. Adatta per il rilevamento della temperatura in applicazioni di refrigerazione e condizionamento, in ambito alimentare, in applicazioni di riscaldamento, in applicazioni per il controllo della qualità dell'aria e nel campo delle energie rinnovabili.



## DATI TECNICI

RANGE DI TEMPERATURA	(-50 +200)°C
MODELLO	A contatto
SENSORE	PT100
CAPSULA	Diametro 4x40 mm
CAVO	Silicone
TERMINAZIONI	Stagnate, puntalini, connettori (altre terminazioni disponibili su richiesta)
TEMPO DI RISPOSTA	10 s in liquido non statico al 63,2% (dipende dalla configurazione)
IDENTIFICAZIONE	Laser su cavo, etichetta (customizzabile)
DICHIARAZIONE DI CONFORMITÀ	MARCATURA CE, CONFLICT MINERALS, REACH, ROHS

**GG003C**

# SONDE CON CAPSULA IN METALLO CON FLANGIA

## FAMIGLIA PRODOTTO 15CA25

Sonda a contatto con sensore PT100, cavo in silicone, capsula diametro 4x40 mm. Adatta per il rilevamento della temperatura in applicazioni di refrigerazione e condizionamento, in ambito alimentare, in applicazioni di riscaldamento, in applicazioni per il controllo della qualità dell'aria e nel campo delle energie rinnovabili.



## DATI TECNICI

RANGE DI TEMPERATURA	(-50 +200)°C
MODELLO	A contatto
SENSORE	PT100
CAPSULA	Diametro 4x40 mm
CAVO	Silicone
TERMINAZIONI	Stagnate, puntalini, connettori (altre terminazioni disponibili su richiesta)
TEMPO DI RISPOSTA	10 s in liquido non statico al 63,2% (dipende dalla configurazione)
IDENTIFICAZIONE	Laser su cavo, etichetta (customizzabile)
DICHIARAZIONE DI CONFORMITÀ	MARCATURA CE, CONFLICT MINERALS, REACH, ROHS

GGU02C

# SONDE CON CAPSULA IN METALLO FAST

## FAMIGLIA PRODOTTO 15CA10

Sonda con capsula in acciaio, sensore PT100, cavo in silicone, capsula diametro 4x40 mm. Adatta per il rilevamento della temperatura in applicazioni di refrigerazione e condizionamento, in strumentazioni da laboratorio e macchinari, in ambito alimentare, in applicazioni di riscaldamento, in applicazioni per il controllo della qualità dell'aria e nel campo delle energie rinnovabili.



## DATI TECNICI

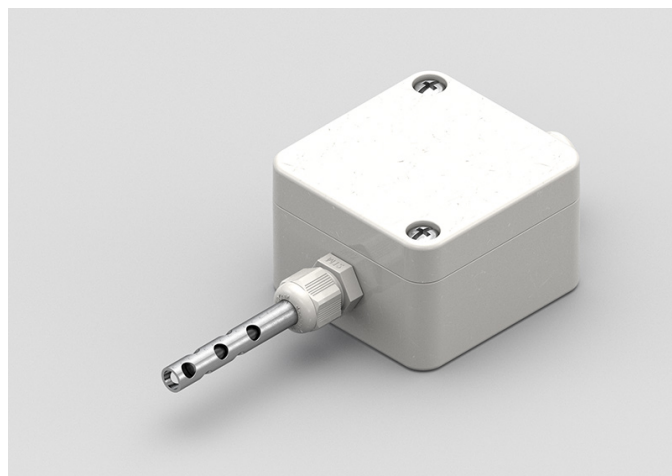
RANGE DI TEMPERATURA	(-50 +200)°C
MODELLO	Capsula in acciaio
SENSORE	PT100
CAPSULA	Diametro 4x40 mm
CAVO	Silicone
TERMINAZIONI	Stagnate, puntalini, connettori (altre terminazioni disponibili su richiesta)
TEMPO DI RISPOSTA	10 s in liquido non statico al 63,2% (dipende dalla configurazione)
IDENTIFICAZIONE	Laser su cavo, etichetta (customizzabile)
DICHIARAZIONE DI CONFORMITÀ	MARCATURA CE, CONFLICT MINERALS, MOCA, REACH, ROHS

**GPF00C**

# SONDE AMBIENTE CON CAPSULA FORATA

## FAMIGLIA PRODOTTO 50SC15

Sonda ambiente con sensore PT100, cavo in PVC, capsula diametro 6x100 mm. Adatta per il rilevamento della temperatura in applicazioni di refrigerazione e condizionamento, in applicazioni di riscaldamento, in applicazioni per il controllo della qualità dell'aria e nel campo delle energie rinnovabili.



## DATI TECNICI

RANGE DI TEMPERATURA	(0 +70)°C
MODELLO	Ambiente
SENSORE	PT100
CAPSULA	Diametro 6X100 mm
CAVO	PVC
TERMINAZIONI	Stagnate, puntalini, connettori (altre terminazioni disponibili su richiesta)
TEMPO DI RISPOSTA	10 s in liquido non statico al 63,2% (dipende dalla configurazione)
IDENTIFICAZIONE	Laser su cavo, etichetta (customizzabile)
DICHIARAZIONE DI CONFORMITÀ	MARCATURA CE, CONFLICT MINERALS, REACH, ROHS

**GPM04C**

# SONDE CON RACCORDO FILETTATO SCORREVOLE

## FAMIGLIA PRODOTTO 15CR10

Sonda con raccordo, sensore PT100, cavo in PVC, capsula diametro 4x40 mm. Adatta per il rilevamento della temperatura in applicazioni di refrigerazione e condizionamento, in strumentazioni da laboratorio e macchinari, in ambito alimentare, in applicazioni di riscaldamento, in applicazioni per il controllo della qualità dell'aria e nel campo delle energie rinnovabili.



## DATI TECNICI

RANGE DI TEMPERATURA	(-30 +80)°C
MODELLO	Con raccordo
SENSORE	PT100
CAPSULA	Diametro 4x40 mm
CAVO	PVC
TERMINAZIONI	Stagnate, puntalini, connettori (altre terminazioni disponibili su richiesta)
TEMPO DI RISPOSTA	10 s in liquido non statico al 63,2% (dipende dalla configurazione)
IDENTIFICAZIONE	Laser su cavo, etichetta (customizzabile)
DICHIARAZIONE DI CONFORMITÀ	MARCATURA CE, CONFLICT MINERALS, REACH, ROHS

**GPM05C**

# SONDE CON RACCORDO FILETTATO SALDATO

**FAMIGLIA PRODOTTO 15CR05**

Sonda con raccordo, sensore PT100, cavo in PVC, capsula diametro 4x40 mm. Adatta per il rilevamento della temperatura in applicazioni di refrigerazione e condizionamento, in strumentazioni da laboratorio e macchinari, in ambito alimentare, in applicazioni di riscaldamento, in applicazioni per il controllo della qualità dell'aria e nel campo delle energie rinnovabili.



## DATI TECNICI

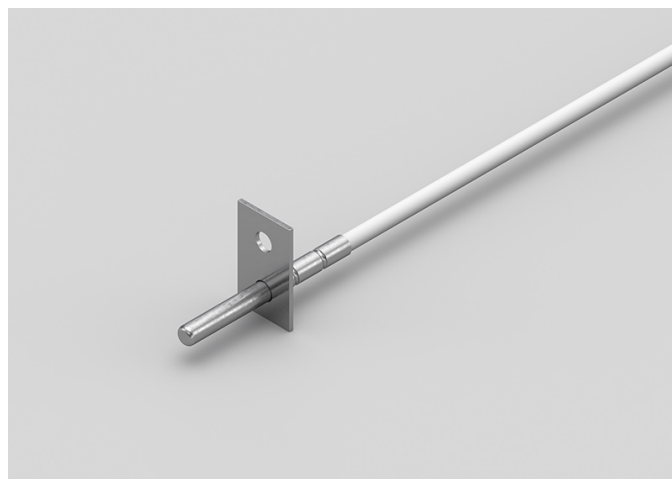
RANGE DI TEMPERATURA	(-30 +80)°C
MODELLO	Con raccordo
SENSORE	PT100
CAPSULA	Diametro 4x40 mm
CAVO	PVC
TERMINAZIONI	Stagnate, puntalini, connettori (altre terminazioni disponibili su richiesta)
TEMPO DI RISPOSTA	10 s in liquido non statico al 63,2% (dipende dalla configurazione)
IDENTIFICAZIONE	Laser su cavo, etichetta (customizzabile)
DICHIARAZIONE DI CONFORMITÀ	MARCATURA CE, CONFLICT MINERALS, REACH, ROHS

**GPO01C**

# SONDE CON CAPSULA IN METALLO CON FLANGIA

## FAMIGLIA PRODOTTO 15CA25

Sonda a contatto con sensore PT100, cavo in PVC, capsula diametro 4x40 mm. Adatta per il rilevamento della temperatura in applicazioni di refrigerazione e condizionamento, in ambito alimentare, in applicazioni di riscaldamento, in applicazioni per il controllo della qualità dell'aria e nel campo delle energie rinnovabili.



## DATI TECNICI

RANGE DI TEMPERATURA	(-30 +80)°C
MODELLO	A contatto
SENSORE	PT100
CAPSULA	Diametro 4x40 mm
CAVO	PVC
TERMINAZIONI	Stagnate, puntalini, connettori (altre terminazioni disponibili su richiesta)
TEMPO DI RISPOSTA	10 s in liquido non statico al 63,2% (dipende dalla configurazione)
IDENTIFICAZIONE	Laser su cavo, etichetta (customizzabile)
DICHIARAZIONE DI CONFORMITÀ	MARCATURA CE, CONFLICT MINERALS, REACH, ROHS



**GP003C**

# SONDE AD OCCHIELLO STANDARD

## FAMIGLIA PRODOTTO 15C005

Sonda a contatto con sensore PT100, cavo in PVC, capsula diametro 4x40 mm. Adatta per il rilevamento della temperatura in applicazioni di refrigerazione e condizionamento, in ambito alimentare, in applicazioni di riscaldamento, in applicazioni per il controllo della qualità dell'aria e nel campo delle energie rinnovabili.



## DATI TECNICI

RANGE DI TEMPERATURA	(-30 +80)°C
MODELLO	A contatto
SENSORE	PT100
CAPSULA	Diametro 4x40 mm
CAVO	PVC
TERMINAZIONI	Stagnate, puntalini, connettori (altre terminazioni disponibili su richiesta)
TEMPO DI RISPOSTA	10 s in liquido non statico al 63,2% (dipende dalla configurazione)
IDENTIFICAZIONE	Laser su cavo, etichetta (customizzabile)
DICHIARAZIONE DI CONFORMITÀ	MARCATURA CE, CONFLICT MINERALS, REACH, ROHS

## GPU00C

# SONDE CON CAPSULA IN METALLO FAST

## FAMIGLIA PRODOTTO 15CA10

Sonda con capsula in acciaio, sensore PT100, cavo in PVC, capsula diametro 4x40 mm. Adatta per il rilevamento della temperatura in applicazioni di refrigerazione e condizionamento, in strumentazioni da laboratorio e macchinari, in ambito alimentare, in applicazioni di riscaldamento, in applicazioni per il controllo della qualità dell'aria e nel campo delle energie rinnovabili.



## DATI TECNICI

RANGE DI TEMPERATURA	(-30 +80)°C
MODELLO	Capsula in acciaio
SENSORE	PT100
CAPSULA	Diametro 4x40 mm
CAVO	PVC
TERMINAZIONI	Stagnate, puntalini, connettori (altre terminazioni disponibili su richiesta)
TEMPO DI RISPOSTA	10 s in liquido non statico al 63,2% (dipende dalla configurazione)
IDENTIFICAZIONE	Laser su cavo, etichetta (customizzabile)
DICHIARAZIONE DI CONFORMITÀ	MARCATURA CE, CONFLICT MINERALS, MOCA, REACH, ROHS

**GTM06C**

# SONDE CON RACCORDO FILETTATO SCORREVOLE

**FAMIGLIA PRODOTTO 15CR10**

Sonda con raccordo, sensore PT100, cavo in teflon, capsula diametro 4x40 mm. Adatta per il rilevamento della temperatura in applicazioni di refrigerazione e condizionamento, in strumentazioni da laboratorio e macchinari, in ambito alimentare, in ambito industriale, in applicazioni di riscaldamento, in applicazioni per il controllo della qualità dell'aria e nel campo delle energie rinnovabili.



## DATI TECNICI

RANGE DI TEMPERATURA	(-50 +250)°C
MODELLO	Con raccordo
SENSORE	PT100
CAPSULA	Diametro 4x40 mm
CAVO	Teflon
TERMINAZIONI	Stagnate, puntalini, connettori (altre terminazioni disponibili su richiesta)
TEMPO DI RISPOSTA	10 s in liquido non statico al 63,2% (dipende dalla configurazione)
IDENTIFICAZIONE	Laser su cavo, etichetta (customizzabile)
DICHIARAZIONE DI CONFORMITÀ	MARCATURA CE, CONFLICT MINERALS, REACH, ROHS

**GTM07C**

# SONDE CON RACCORDO FILETTATO SALDATO

## FAMIGLIA PRODOTTO 15CR05

Sonda con raccordo, sensore PT100, cavo in teflon, capsula diametro 4x40 mm. Adatta per il rilevamento della temperatura in applicazioni di refrigerazione e condizionamento, in strumentazioni da laboratorio e macchinari, in ambito alimentare, in ambito industriale, in applicazioni di riscaldamento, in applicazioni per il controllo della qualità dell'aria e nel campo delle energie rinnovabili.



## DATI TECNICI

RANGE DI TEMPERATURA	(-50 +250)°C
MODELLO	Con raccordo
SENSORE	PT100
CAPSULA	Diametro 4x40 mm
CAVO	Teflon
TERMINAZIONI	Stagnate, puntalini, connettori (altre terminazioni disponibili su richiesta)
TEMPO DI RISPOSTA	10 s in liquido non statico al 63,2% (dipende dalla configurazione)
IDENTIFICAZIONE	Laser su cavo, etichetta (customizzabile)
DICHIARAZIONE DI CONFORMITÀ	MARCATURA CE, CONFLICT MINERALS, REACH, ROHS

**GTO01C**

# SONDE CON CAPSULA IN METALLO CON FLANGIA

## FAMIGLIA PRODOTTO 15CA25

Sonda a contatto con sensore PT100, cavo in teflon, capsula diametro 4x40 mm. Adatta per il rilevamento della temperatura in applicazioni di refrigerazione e condizionamento, in ambito alimentare, in ambito industriale, in applicazioni di riscaldamento, in applicazioni per il controllo della qualità dell'aria e nel campo delle energie rinnovabili.



## DATI TECNICI

RANGE DI TEMPERATURA	(-50 +250)°C
MODELLO	A contatto
SENSORE	PT100
CAPSULA	Diametro 4x40 mm
CAVO	Teflon
TERMINAZIONI	Stagnate, puntalini, connettori (altre terminazioni disponibili su richiesta)
TEMPO DI RISPOSTA	10 s in liquido non statico al 63,2% (dipende dalla configurazione)
IDENTIFICAZIONE	Laser su cavo, etichetta (customizzabile)
DICHIARAZIONE DI CONFORMITÀ	MARCATURA CE, CONFLICT MINERALS, REACH, ROHS

**GT003C**

# SONDE AD OCCHIELLO STANDARD

## FAMIGLIA PRODOTTO 15C005

Sonda a contatto con sensore PT100, cavo in teflon, capsula diametro 4x40 mm. Adatta per il rilevamento della temperatura in applicazioni di refrigerazione e condizionamento, in ambito alimentare, in ambito industriale, in applicazioni di riscaldamento, in applicazioni per il controllo della qualità dell'aria e nel campo delle energie rinnovabili.



## DATI TECNICI

RANGE DI TEMPERATURA	(0 +250)°C
MODELLO	A contatto
SENSORE	PT100
CAPSULA	Diametro 4x40 mm
CAVO	Teflon
TERMINAZIONI	Stagnate, puntalini, connettori (altre terminazioni disponibili su richiesta)
TEMPO DI RISPOSTA	10 s in liquido non statico al 63,2% (dipende dalla configurazione)
IDENTIFICAZIONE	Laser su cavo, etichetta (customizzabile)
DICHIARAZIONE DI CONFORMITÀ	MARCATURA CE, CONFLICT MINERALS, REACH, ROHS

**GTU01C**

# SONDE CON CAPSULA IN METALLO FAST

## FAMIGLIA PRODOTTO 15CA10

Sonda con capsula in acciaio, sensore PT100, cavo in teflon, capsula diametro 4x40 mm. Adatta per il rilevamento della temperatura in applicazioni di refrigerazione e condizionamento, in strumentazioni da laboratorio e macchinari, in ambito alimentare, in ambito industriale, in applicazioni di riscaldamento, in applicazioni per il controllo della qualità dell'aria e nel campo delle energie rinnovabili.



## DATI TECNICI

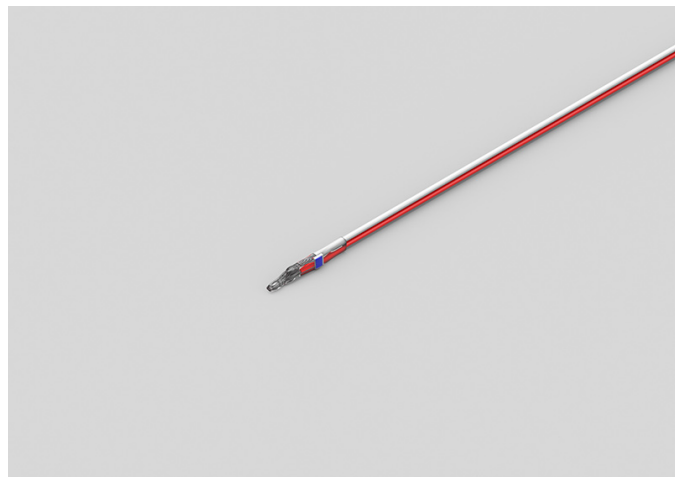
RANGE DI TEMPERATURA	(-50 +250)°C
MODELLO	Capsula in acciaio
SENSORE	PT100
CAPSULA	Diametro 4x40 mm
CAVO	Teflon
TERMINAZIONI	Stagnate, puntalini, connettori (altre terminazioni disponibili su richiesta)
TEMPO DI RISPOSTA	10 s in liquido non statico al 63,2% (dipende dalla configurazione)
IDENTIFICAZIONE	Laser su cavo, etichetta (customizzabile)
DICHIARAZIONE DI CONFORMITÀ	MARCATURA CE, CONFLICT MINERALS, MOCA, REACH, ROHS

**GTX04A**

# SONDE CON SENSORE ESPOSTO DOPPIO ISOLAMENTO

**FAMIGLIA PRODOTTO 10EP10**

Sonda con sensore esposto, sensore PT100, cavo in teflon, capsula senza capsula. Adatta per il rilevamento della temperatura in strumentazioni da laboratorio e macchinari, nei motori elettrici e nel campo delle energie rinnovabili.



## DATI TECNICI

RANGE DI TEMPERATURA	(-50 +250)°C
MODELLO	Sensore esposto
SENSORE	PT100
CAPSULA	Senza capsula
CAVO	Teflon
TERMINAZIONI	Stagnate, puntalini, connettori (altre terminazioni disponibili su richiesta)
TEMPO DI RISPOSTA	10 s in liquido non statico al 63,2% (dipende dalla configurazione)
IDENTIFICAZIONE	Laser su cavo, etichetta (customizzabile)
DICHIARAZIONE DI CONFORMITÀ	MARCATURA CE, CONFLICT MINERALS, REACH, ROHS



**GVM03C**

# SONDE CON RACCORDO FILETTATO SCORREVOLE

## FAMIGLIA PRODOTTO 15CR10

Sonda con raccordo, sensore PT100, cavo in fibra di vetro, capsula diametro 4x40 mm. Adatta per il rilevamento della temperatura in applicazioni di refrigerazione e condizionamento, in strumentazioni da laboratorio e macchinari, in ambito alimentare, in ambito industriale, in applicazioni di riscaldamento, in applicazioni per il controllo della qualità dell'aria e nel campo delle energie rinnovabili.



## DATI TECNICI

RANGE DI TEMPERATURA	(0 +250)°C
MODELLO	Con raccordo
SENSORE	PT100
CAPSULA	Diametro 4x40 mm
CAVO	Fibra di vetro
TERMINAZIONI	Stagnate, puntalini, connettori (altre terminazioni disponibili su richiesta)
TEMPO DI RISPOSTA	10 s in liquido non statico al 63,2% (dipende dalla configurazione)
IDENTIFICAZIONE	Laser su cavo, etichetta (customizzabile)
DICHIARAZIONE DI CONFORMITÀ	MARCATURA CE, CONFLICT MINERALS, REACH, ROHS

**GVM04C**

# SONDE CON RACCORDO FILETTATO SALDATO

**FAMIGLIA PRODOTTO 15CR05**

Sonda con raccordo, sensore PT100, cavo in fibra di vetro, capsula diametro 4x40 mm. Adatta per il rilevamento della temperatura in applicazioni di refrigerazione e condizionamento, in strumentazioni da laboratorio e macchinari, in ambito alimentare, in ambito industriale, in applicazioni di riscaldamento, in applicazioni per il controllo della qualità dell'aria e nel campo delle energie rinnovabili.



## DATI TECNICI

RANGE DI TEMPERATURA	(0 +250)°C
MODELLO	Con raccordo
SENSORE	PT100
CAPSULA	Diametro 4x40 mm
CAVO	Fibra di vetro
TERMINAZIONI	Stagnate, puntalini, connettori (altre terminazioni disponibili su richiesta)
TEMPO DI RISPOSTA	10 s in liquido non statico al 63,2% (dipende dalla configurazione)
IDENTIFICAZIONE	Laser su cavo, etichetta (customizzabile)
DICHIARAZIONE DI CONFORMITÀ	MARCATURA CE, CONFLICT MINERALS, REACH, ROHS

**GVO02C**

# SONDE CON CAPSULA IN METALLO CON FLANGIA

## FAMIGLIA PRODOTTO 15CA25

Sonda a contatto con sensore PT100, cavo in fibra di vetro, capsula diametro 4x40 mm. Adatta per il rilevamento della temperatura in applicazioni di refrigerazione e condizionamento, in ambito alimentare e in applicazioni per il controllo della qualità dell'aria.



## DATI TECNICI

RANGE DI TEMPERATURA	(0 +350)°C
MODELLO	A contatto
SENSORE	PT100
CAPSULA	Diametro 4x40 mm
CAVO	Fibra di vetro
TERMINAZIONI	Stagnate, puntalini, connettori (altre terminazioni disponibili su richiesta)
TEMPO DI RISPOSTA	10 s in liquido non statico al 63,2% (dipende dalla configurazione)
IDENTIFICAZIONE	Laser su cavo, etichetta (customizzabile)
DICHIARAZIONE DI CONFORMITÀ	MARCATURA CE, CONFLICT MINERALS, REACH, ROHS

**GVO04C**

# SONDE AD OCCHIELLO STANDARD

## FAMIGLIA PRODOTTO 15C005

Sonda a contatto con sensore PT100, cavo in fibra di vetro, capsula diametro 4x40 mm. Adatta per il rilevamento della temperatura in applicazioni di refrigerazione e condizionamento, in ambito alimentare, in applicazioni di riscaldamento e in applicazioni per il controllo della qualità dell'aria.



## DATI TECNICI

RANGE DI TEMPERATURA	(0 +350)°C
MODELLO	A contatto
SENSORE	PT100
CAPSULA	Diametro 4x40 mm
CAVO	Fibra di vetro
TERMINAZIONI	Stagnate, puntalini, connettori (altre terminazioni disponibili su richiesta)
TEMPO DI RISPOSTA	10 s in liquido non statico al 63,2% (dipende dalla configurazione)
IDENTIFICAZIONE	Laser su cavo, etichetta (customizzabile)
DICHIARAZIONE DI CONFORMITÀ	MARCATURA CE, CONFLICT MINERALS, REACH, ROHS

GVU07C

# SONDE CON CAPSULA IN METALLO FAST

## FAMIGLIA PRODOTTO 15CA10

Sonda con capsula in acciaio, sensore PT100, cavo in fibra di vetro, capsula diametro 4x40 mm. Adatta per il rilevamento della temperatura in applicazioni di refrigerazione e condizionamento, in strumentazioni da laboratorio e macchinari, in ambito alimentare, in applicazioni di riscaldamento, in applicazioni per il controllo della qualità dell'aria e nel campo delle energie rinnovabili.



## DATI TECNICI

RANGE DI TEMPERATURA	(0 +350)°C
MODELLO	Capsula in acciaio
SENSORE	PT100
CAPSULA	Diametro 4x40 mm
CAVO	Fibra di vetro
TERMINAZIONI	Stagnate, puntalini, connettori (altre terminazioni disponibili su richiesta)
TEMPO DI RISPOSTA	10 s in liquido non statico al 63,2% (dipende dalla configurazione)
IDENTIFICAZIONE	Laser su cavo, etichetta (customizzabile)
DICHIARAZIONE DI CONFORMITÀ	MARCATURA CE, CONFLICT MINERALS, MOCA, REACH, ROHS

**IDM01C**

# SONDE CON RACCORDO FILETTATO SCORREVOLE

**FAMIGLIA PRODOTTO 15CR10**

Sonda con raccordo, sensore PT1000, cavo tondo TPE, capsula diametro 4x40 mm. Adatta per il rilevamento della temperatura in applicazioni di riscaldamento e nel campo delle energie rinnovabili.



## DATI TECNICI

RANGE DI TEMPERATURA	(-50 +110)°C
MODELLO	Con raccordo
SENSORE	PT1000
CAPSULA	Diametro 4x40 mm
CAVO	Tondo TPE
TERMINAZIONI	Stagnate, puntalini, connettori (altre terminazioni disponibili su richiesta)
TEMPO DI RISPOSTA	10 s in liquido non statico al 63,2% (dipende dalla configurazione)
IDENTIFICAZIONE	Laser su cavo, etichetta (customizzabile)
DICHIARAZIONE DI CONFORMITÀ	MARCATURA CE, CONFLICT MINERALS, REACH, ROHS

**IDM02C**

# SONDE CON RACCORDO FILETTATO SALDATO

**FAMIGLIA PRODOTTO 15CR05**

Sonda con raccordo, sensore PT1000, cavo tondo TPE, capsula diametro 4x40 mm. Adatta per il rilevamento della temperatura in applicazioni di refrigerazione e condizionamento, in ambito alimentare, in applicazioni per il controllo della qualità dell'aria e nel campo delle energie rinnovabili.



## DATI TECNICI

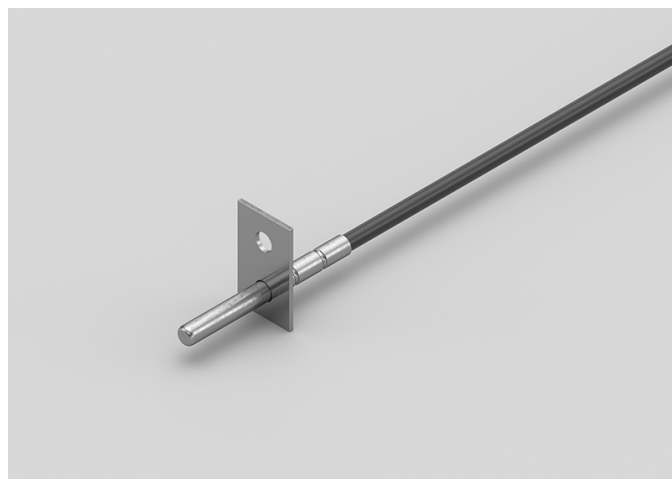
RANGE DI TEMPERATURA	(-50 +110)°C
MODELLO	Con raccordo
SENSORE	PT1000
CAPSULA	Diametro 4x40 mm
CAVO	Tondo TPE
TERMINAZIONI	Stagnate, puntalini, connettori (altre terminazioni disponibili su richiesta)
TEMPO DI RISPOSTA	10 s in liquido non statico al 63,2% (dipende dalla configurazione)
IDENTIFICAZIONE	Laser su cavo, etichetta (customizzabile)
DICHIARAZIONE DI CONFORMITÀ	MARCATURA CE, CONFLICT MINERALS, REACH, ROHS

ID000C

# SONDE CON CAPSULA IN METALLO CON FLANGIA

## FAMIGLIA PRODOTTO 15CA25

Sonda a contatto con sensore PT1000, cavo tondo TPE, capsula diametro 4x40 mm. Adatta per il rilevamento della temperatura in applicazioni di refrigerazione e condizionamento, in ambito alimentare, in applicazioni per il controllo della qualità dell'aria e nel campo delle energie rinnovabili.



## DATI TECNICI

RANGE DI TEMPERATURA	(-50 +110)°C
MODELLO	A contatto
SENSORE	PT1000
CAPSULA	Diametro 4x40 mm
CAVO	Tondo TPE
TERMINAZIONI	Stagnate, puntalini, connettori (altre terminazioni disponibili su richiesta)
TEMPO DI RISPOSTA	10 s in liquido non statico al 63,2% (dipende dalla configurazione)
IDENTIFICAZIONE	Laser su cavo, etichetta (customizzabile)
DICHIARAZIONE DI CONFORMITÀ	MARCATURA CE, CONFLICT MINERALS, REACH, ROHS



**ID001C**

# SONDE AD OCCHIELLO STANDARD

## FAMIGLIA PRODOTTO 15C005

Sonda a contatto con sensore PT1000, cavo tondo TPE, capsula diametro 4x40 mm. Adatta per il rilevamento della temperatura in applicazioni di refrigerazione e condizionamento, in ambito alimentare, in applicazioni per il controllo della qualità dell'aria e nel campo delle energie rinnovabili.



## DATI TECNICI

RANGE DI TEMPERATURA	(-50 +110)°C
MODELLO	A contatto
SENSORE	PT1000
CAPSULA	Diametro 4x40 mm
CAVO	Tondo TPE
TERMINAZIONI	Stagnate, puntalini, connettori (altre terminazioni disponibili su richiesta)
TEMPO DI RISPOSTA	10 s in liquido non statico al 63,2% (dipende dalla configurazione)
IDENTIFICAZIONE	Laser su cavo, etichetta (customizzabile)
DICHIARAZIONE DI CONFORMITÀ	MARCATURA CE, CONFLICT MINERALS, REACH, ROHS

IDU04C

SONDE CON CAPSULA IN METALLO FAST

FAMIGLIA PRODOTTO 15CA10

Sonda con capsula in acciaio, sensore PT1000, cavo tondo TPE, capsula diametro 4x40 mm. Adatta per il rilevamento della temperatura in applicazioni di refrigerazione e condizionamento, in ambito alimentare, in applicazioni per il controllo della qualità dell'aria e nel campo delle energie rinnovabili.



DATI TECNICI

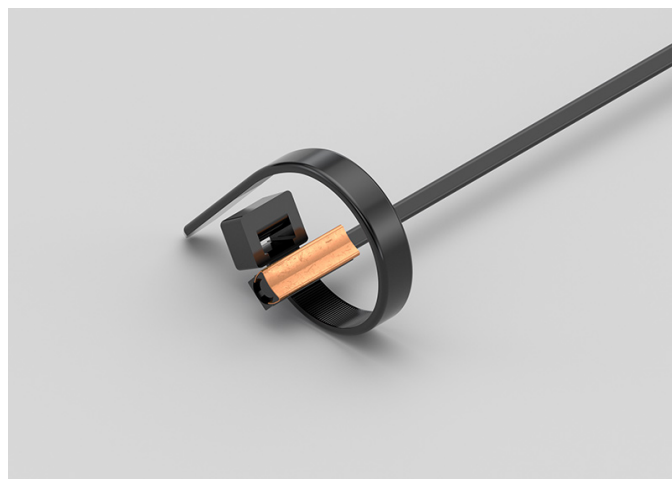
RANGE DI TEMPERATURA	(-50 +110)°C
MODELLO	Capsula in acciaio
SENSORE	PT1000
CAPSULA	Diametro 4x40 mm
CAVO	Tondo TPE
TERMINAZIONI	Stagnate, puntalini, connettori (altre terminazioni disponibili su richiesta)
TEMPO DI RISPOSTA	10 s in liquido non statico al 63,2% (dipende dalla configurazione)
IDENTIFICAZIONE	Laser su cavo, etichetta (customizzabile)
DICHIARAZIONE DI CONFORMITÀ	MARCATURA CE, CONFLICT MINERALS, MOCA, REACH, ROHS

## IEI06C

# SONDE A BRACCIALE PLACCA IN RAME IP55 CON FASCETTA

## FAMIGLIA PRODOTTO 30GB16

Sonda con bracciale, sensore PT1000, cavo piattina TPE, capsula 6x6x15 mm + placca rame. Adatta per il rilevamento della temperatura in ambito alimentare, in applicazioni di riscaldamento e nel campo delle energie rinnovabili.



## DATI TECNICI

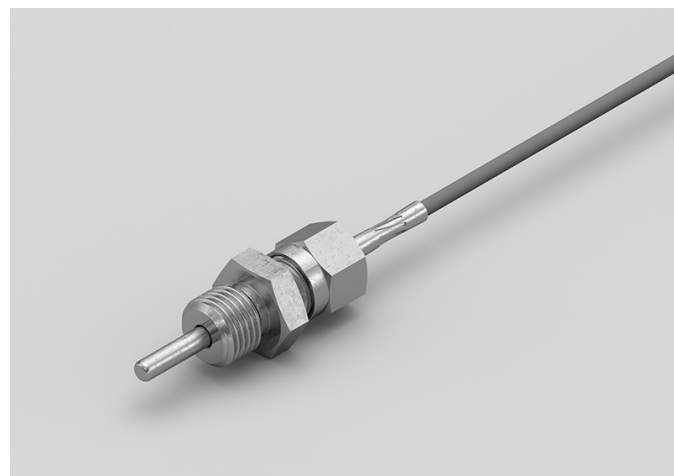
RANGE DI TEMPERATURA	(-50 +120)°C
MODELLO	Bracciale
SENSORE	PT1000
CAPSULA	6x6x15 mm + placca rame
CAVO	Piattina TPE
TERMINAZIONI	Stagnate, puntalini, connettori (altre terminazioni disponibili su richiesta)
TEMPO DI RISPOSTA	10 s in liquido non statico al 63,2% (dipende dalla configurazione)
IDENTIFICAZIONE	Laser su cavo, etichetta (customizzabile)
DICHIARAZIONE DI CONFORMITÀ	MARCATURA CE, CONFLICT MINERALS, REACH, ROHS

## IGM06C

# SONDE CON RACCORDO FILETTATO SCORREVOLE

## FAMIGLIA PRODOTTO 15CR10

Sonda con raccordo, sensore PT1000, cavo in silicone, capsula diametro 4x40 mm. Adatta per il rilevamento della temperatura in ambito alimentare, in applicazioni di riscaldamento e nel campo delle energie rinnovabili.



## DATI TECNICI

RANGE DI TEMPERATURA	(-50 +200)°C
MODELLO	Con raccordo
SENSORE	PT1000
CAPSULA	Diametro 4x40 mm
CAVO	Silicone
TERMINAZIONI	Stagnate, puntalini, connettori (altre terminazioni disponibili su richiesta)
TEMPO DI RISPOSTA	10 s in liquido non statico al 63,2% (dipende dalla configurazione)
IDENTIFICAZIONE	Laser su cavo, etichetta (customizzabile)
DICHIARAZIONE DI CONFORMITÀ	MARCATURA CE, CONFLICT MINERALS, REACH, ROHS

**IGM07C**

# SONDE AD OCCHIELLO STANDARD

## FAMIGLIA PRODOTTO 15C005

Sonda a contatto con sensore PT1000, cavo in silicone, capsula diametro 4x40 mm. Adatta per il rilevamento della temperatura in applicazioni di refrigerazione e condizionamento, in ambito alimentare e in applicazioni per il controllo della qualità dell'aria.



## DATI TECNICI

RANGE DI TEMPERATURA	(-50 +200)°C
MODELLO	A contatto
SENSORE	PT1000
CAPSULA	Diametro 4x40 mm
CAVO	Silicone
TERMINAZIONI	Stagnate, puntalini, connettori (altre terminazioni disponibili su richiesta)
TEMPO DI RISPOSTA	10 s in liquido non statico al 63,2% (dipende dalla configurazione)
IDENTIFICAZIONE	Laser su cavo, etichetta (customizzabile)
DICHIARAZIONE DI CONFORMITÀ	MARCATURA CE, CONFLICT MINERALS, REACH, ROHS

**IG004C**

# SONDE CON CAPSULA IN METALLO CON FLANGIA

## FAMIGLIA PRODOTTO 15CA25

Sonda a contatto con sensore PT1000, cavo in silicone, capsula diametro 4x40 mm. Adatta per il rilevamento della temperatura in ambito alimentare e in applicazioni di riscaldamento.



## DATI TECNICI

RANGE DI TEMPERATURA	(-50 +200)°C
MODELLO	A contatto
SENSORE	PT1000
CAPSULA	Diametro 4x40 mm
CAVO	Silicone
TERMINAZIONI	Stagnate, puntalini, connettori (altre terminazioni disponibili su richiesta)
TEMPO DI RISPOSTA	10 s in liquido non statico al 63,2% (dipende dalla configurazione)
IDENTIFICAZIONE	Laser su cavo, etichetta (customizzabile)
DICHIARAZIONE DI CONFORMITÀ	MARCATURA CE, CONFLICT MINERALS, REACH, ROHS

**IG005C**

# SONDE AD OCCHIELLO STANDARD

## FAMIGLIA PRODOTTO 15C005

Sonda a contatto con sensore PT1000, cavo in silicone, capsula diametro 4x40 mm. Adatta per il rilevamento della temperatura in ambito alimentare e in applicazioni di riscaldamento.



## DATI TECNICI

RANGE DI TEMPERATURA	(-50 +200)°C
MODELLO	A contatto
SENSORE	PT1000
CAPSULA	Diametro 4x40 mm
CAVO	Silicone
TERMINAZIONI	Stagnate, puntalini, connettori (altre terminazioni disponibili su richiesta)
TEMPO DI RISPOSTA	10 s in liquido non statico al 63,2% (dipende dalla configurazione)
IDENTIFICAZIONE	Laser su cavo, etichetta (customizzabile)
DICHIARAZIONE DI CONFORMITÀ	MARCATURA CE, CONFLICT MINERALS, REACH, ROHS

**IGU02C**

# SONDE CON CAPSULA IN METALLO FAST

**FAMIGLIA PRODOTTO 15CA10**

Sonda con capsula in acciaio, sensore PT1000, cavo in silicone, capsula diametro 4x40 mm. Adatta per il rilevamento della temperatura in ambito alimentare e in applicazioni di riscaldamento.



## DATI TECNICI

RANGE DI TEMPERATURA	(-50 +200)°C
MODELLO	Capsula in acciaio
SENSORE	PT1000
CAPSULA	Diametro 4x40 mm
CAVO	Silicone
TERMINAZIONI	Stagnate, puntalini, connettori (altre terminazioni disponibili su richiesta)
TEMPO DI RISPOSTA	10 s in liquido non statico al 63,2% (dipende dalla configurazione)
IDENTIFICAZIONE	Laser su cavo, etichetta (customizzabile)
DICHIARAZIONE DI CONFORMITÀ	MARCATURA CE, CONFLICT MINERALS, MOCA, REACH, ROHS

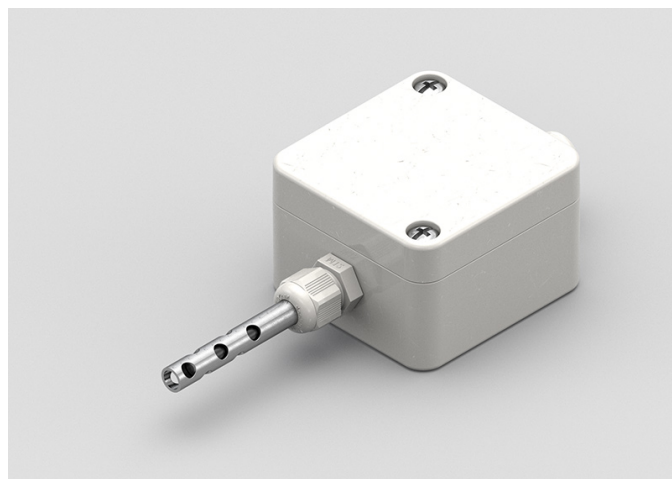


**IPF00R**

# SONDE AMBIENTE CON CAPSULA FORATA

**FAMIGLIA PRODOTTO 50SC15**

Sonda ambiente con sensore PT1000, cavo in PVC, capsula diametro 6x100 mm. Adatta per il rilevamento della temperatura in applicazioni di refrigerazione e condizionamento, in strumentazioni da laboratorio e macchinari, in ambito alimentare, in applicazioni per il controllo della qualità dell'aria e nel campo delle energie rinnovabili.



## DATI TECNICI

RANGE DI TEMPERATURA	(0 +70)°C
MODELLO	Ambiente
SENSORE	PT1000
CAPSULA	Diametro 6X100 mm
CAVO	PVC
TERMINAZIONI	Stagnate, puntalini, connettori (altre terminazioni disponibili su richiesta)
TEMPO DI RISPOSTA	10 s in liquido non statico al 63,2% (dipende dalla configurazione)
IDENTIFICAZIONE	Laser su cavo, etichetta (customizzabile)
DICHIARAZIONE DI CONFORMITÀ	MARCATURA CE, CONFLICT MINERALS, REACH, ROHS

**IPM00C**

# SONDE CON RACCORDO FILETTATO SCORREVOLE

**FAMIGLIA PRODOTTO 15CR10**

Sonda con raccordo, sensore PT1000, cavo in PVC, capsula diametro 4x40 mm. Adatta per il rilevamento della temperatura in applicazioni di refrigerazione e condizionamento, in strumentazioni da laboratorio e macchinari, in ambito alimentare, in applicazioni di riscaldamento, in applicazioni per il controllo della qualità dell'aria e nel campo delle energie rinnovabili.



## DATI TECNICI

RANGE DI TEMPERATURA	(-30 +80)°C
MODELLO	Con raccordo
SENSORE	PT1000
CAPSULA	Diametro 4x40 mm
CAVO	PVC
TERMINAZIONI	Stagnate, puntalini, connettori (altre terminazioni disponibili su richiesta)
TEMPO DI RISPOSTA	10 s in liquido non statico al 63,2% (dipende dalla configurazione)
IDENTIFICAZIONE	Laser su cavo, etichetta (customizzabile)
DICHIARAZIONE DI CONFORMITÀ	MARCATURA CE, CONFLICT MINERALS, REACH, ROHS

**IPM01C**

# SONDE CON RACCORDO FILETTATO SALDATO

**FAMIGLIA PRODOTTO 15CR05**

Sonda con raccordo, sensore PT1000, cavo in PVC, capsula diametro 4x40 mm. Adatta per il rilevamento della temperatura in applicazioni di refrigerazione e condizionamento, in strumentazioni da laboratorio e macchinari, in ambito alimentare, in applicazioni per il controllo della qualità dell'aria e nel campo delle energie rinnovabili.



## DATI TECNICI

RANGE DI TEMPERATURA	(-30 +80)°C
MODELLO	Con raccordo
SENSORE	PT1000
CAPSULA	Diametro 4x40 mm
CAVO	PVC
TERMINAZIONI	Stagnate, puntalini, connettori (altre terminazioni disponibili su richiesta)
TEMPO DI RISPOSTA	10 s in liquido non statico al 63,2% (dipende dalla configurazione)
IDENTIFICAZIONE	Laser su cavo, etichetta (customizzabile)
DICHIARAZIONE DI CONFORMITÀ	MARCATURA CE, CONFLICT MINERALS, REACH, ROHS

**IPO01C**

# SONDE CON CAPSULA IN METALLO CON FLANGIA

**FAMIGLIA PRODOTTO 15CA25**

Sonda a contatto con sensore PT1000, cavo in PVC, capsula diametro 4x40 mm. Adatta per il rilevamento della temperatura in strumentazioni da laboratorio e macchinari, in ambito alimentare, in ambito industriale, in applicazioni di riscaldamento e nel campo delle energie rinnovabili.



## DATI TECNICI

RANGE DI TEMPERATURA	(-30 +80)°C
MODELLO	A contatto
SENSORE	PT1000
CAPSULA	Diametro 4x40 mm
CAVO	PVC
TERMINAZIONI	Stagnate, puntalini, connettori (altre terminazioni disponibili su richiesta)
TEMPO DI RISPOSTA	10 s in liquido non statico al 63,2% (dipende dalla configurazione)
IDENTIFICAZIONE	Laser su cavo, etichetta (customizzabile)
DICHIARAZIONE DI CONFORMITÀ	MARCATURA CE, CONFLICT MINERALS, REACH, ROHS

**IPO02C**

# SONDE AD OCCHIELLO STANDARD

## FAMIGLIA PRODOTTO 15C005

Sonda a contatto con sensore PT1000, cavo in PVC, capsula diametro 4x40 mm. Adatta per il rilevamento della temperatura in strumentazioni da laboratorio e macchinari, in ambito alimentare, in applicazioni di riscaldamento e nel campo delle energie rinnovabili.



## DATI TECNICI

RANGE DI TEMPERATURA	(-30 +80)°C
MODELLO	A contatto
SENSORE	PT1000
CAPSULA	Diametro 4x40 mm
CAVO	PVC
TERMINAZIONI	Stagnate, puntalini, connettori (altre terminazioni disponibili su richiesta)
TEMPO DI RISPOSTA	10 s in liquido non statico al 63,2% (dipende dalla configurazione)
IDENTIFICAZIONE	Laser su cavo, etichetta (customizzabile)
DICHIARAZIONE DI CONFORMITÀ	MARCATURA CE, CONFLICT MINERALS, REACH, ROHS

## IPU00C

# SONDE CON CAPSULA IN METALLO FAST

## FAMIGLIA PRODOTTO 15CA10

Sonda con capsula in acciaio, sensore PT1000, cavo in PVC, capsula diametro 4x40 mm. Adatta per il rilevamento della temperatura in strumentazioni da laboratorio e macchinari, in ambito alimentare, in ambito industriale, in applicazioni di riscaldamento e nel campo delle energie rinnovabili.



## DATI TECNICI

RANGE DI TEMPERATURA	(-30 +80)°C
MODELLO	Capsula in acciaio
SENSORE	PT1000
CAPSULA	Diametro 4x40 mm
CAVO	PVC
TERMINAZIONI	Stagnate, puntalini, connettori (altre terminazioni disponibili su richiesta)
TEMPO DI RISPOSTA	10 s in liquido non statico al 63,2% (dipende dalla configurazione)
IDENTIFICAZIONE	Laser su cavo, etichetta (customizzabile)
DICHIARAZIONE DI CONFORMITÀ	MARCATURA CE, CONFLICT MINERALS, MOCA, REACH, ROHS

**ITM01C**

# SONDE CON RACCORDO FILETTATO SCORREVOLE

**FAMIGLIA PRODOTTO 15CR10**

Sonda con raccordo, sensore PT1000, cavo in teflon, capsula diametro 4x40 mm. Adatta per il rilevamento della temperatura in strumentazioni da laboratorio e macchinari, in ambito alimentare e in applicazioni di riscaldamento.



## DATI TECNICI

RANGE DI TEMPERATURA	(-50 +250)°C
MODELLO	Con raccordo
SENSORE	PT1000
CAPSULA	Diametro 4x40 mm
CAVO	Teflon
TERMINAZIONI	Stagnate, puntalini, connettori (altre terminazioni disponibili su richiesta)
TEMPO DI RISPOSTA	10 s in liquido non statico al 63,2% (dipende dalla configurazione)
IDENTIFICAZIONE	Laser su cavo, etichetta (customizzabile)
DICHIARAZIONE DI CONFORMITÀ	MARCATURA CE, CONFLICT MINERALS, REACH, ROHS

**ITM02C**

# SONDE CON RACCORDO FILETTATO SALDATO

**FAMIGLIA PRODOTTO 15CR05**

Sonda con raccordo, sensore PT1000, cavo in teflon, capsula diametro 4x40 mm. Adatta per il rilevamento della temperatura in strumentazioni da laboratorio e macchinari, in ambito alimentare e in applicazioni di riscaldamento.



## DATI TECNICI

RANGE DI TEMPERATURA	(-50 +250)°C
MODELLO	Con raccordo
SENSORE	PT1000
CAPSULA	Diametro 4x40 mm
CAVO	Teflon
TERMINAZIONI	Stagnate, puntalini, connettori (altre terminazioni disponibili su richiesta)
TEMPO DI RISPOSTA	10 s in liquido non statico al 63,2% (dipende dalla configurazione)
IDENTIFICAZIONE	Laser su cavo, etichetta (customizzabile)
DICHIARAZIONE DI CONFORMITÀ	MARCATURA CE, CONFLICT MINERALS, REACH, ROHS



**IT003C**

# SONDE AD OCCHIELLO STANDARD

## FAMIGLIA PRODOTTO 15C005

Sonda a contatto con sensore PT1000, cavo in teflon, capsula diametro 4x40 mm. Adatta per il rilevamento della temperatura in applicazioni di refrigerazione e condizionamento, in strumentazioni da laboratorio e macchinari, in ambito alimentare, in ambito industriale e in applicazioni di riscaldamento.



## DATI TECNICI

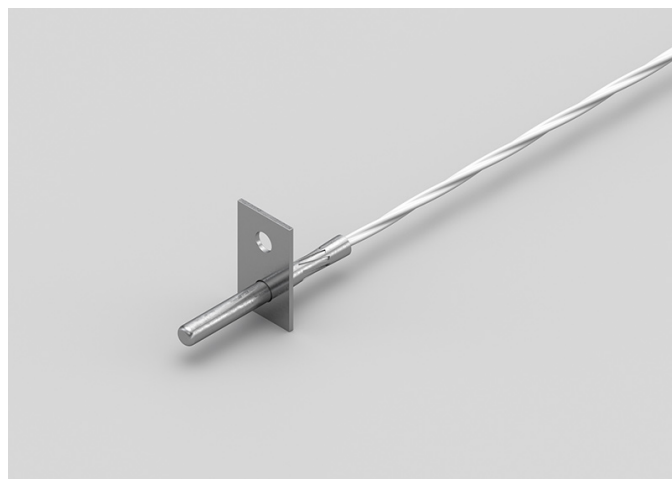
RANGE DI TEMPERATURA	(0 +250)°C
MODELLO	A contatto
SENSORE	PT1000
CAPSULA	Diametro 4x40 mm
CAVO	Teflon
TERMINAZIONI	Stagnate, puntalini, connettori (altre terminazioni disponibili su richiesta)
TEMPO DI RISPOSTA	10 s in liquido non statico al 63,2% (dipende dalla configurazione)
IDENTIFICAZIONE	Laser su cavo, etichetta (customizzabile)
DICHIARAZIONE DI CONFORMITÀ	MARCATURA CE, CONFLICT MINERALS, REACH, ROHS

**ITO04C**

# SONDE CON CAPSULA IN METALLO CON FLANGIA

## FAMIGLIA PRODOTTO 15CA25

Sonda a contatto con sensore PT1000, cavo in teflon, capsula diametro 4x40 mm. Adatta per il rilevamento della temperatura in strumentazioni da laboratorio e macchinari, in ambito alimentare e in applicazioni di riscaldamento.



## DATI TECNICI

RANGE DI TEMPERATURA	(-50 +250)°C
MODELLO	A contatto
SENSORE	PT1000
CAPSULA	Diametro 4x40 mm
CAVO	Teflon
TERMINAZIONI	Stagnate, puntalini, connettori (altre terminazioni disponibili su richiesta)
TEMPO DI RISPOSTA	10 s in liquido non statico al 63,2% (dipende dalla configurazione)
IDENTIFICAZIONE	Laser su cavo, etichetta (customizzabile)
DICHIARAZIONE DI CONFORMITÀ	MARCATURA CE, CONFLICT MINERALS, REACH, ROHS

**ITU05C**

# SONDE CON CAPSULA IN METALLO FAST

**FAMIGLIA PRODOTTO 15CA10**

Sonda con capsula in acciaio, sensore PT1000, cavo in teflon, capsula diametro 4x40 mm. Adatta per il rilevamento della temperatura in applicazioni di refrigerazione e condizionamento, in strumentazioni da laboratorio e macchinari, in ambito alimentare, in applicazioni per il controllo della qualità dell'aria e nel campo delle energie rinnovabili.



## DATI TECNICI

RANGE DI TEMPERATURA	(-50 +250)°C
MODELLO	Capsula in acciaio
SENSORE	PT1000
CAPSULA	Diametro 4x40 mm
CAVO	Teflon
TERMINAZIONI	Stagnate, puntalini, connettori (altre terminazioni disponibili su richiesta)
TEMPO DI RISPOSTA	10 s in liquido non statico al 63,2% (dipende dalla configurazione)
IDENTIFICAZIONE	Laser su cavo, etichetta (customizzabile)
DICHIARAZIONE DI CONFORMITÀ	MARCATURA CE, CONFLICT MINERALS, MOCA, REACH, ROHS

**IVM00C**

# SONDE CON RACCORDO FILETTATO SCORREVOLE

## FAMIGLIA PRODOTTO 15CR10

Sonda con raccordo, sensore PT1000, cavo in fibra di vetro, capsula diametro 4x40 mm. Adatta per il rilevamento della temperatura in strumentazioni da laboratorio e macchinari, in ambito alimentare, in ambito industriale, in applicazioni di riscaldamento e nel campo delle energie rinnovabili.



## DATI TECNICI

RANGE DI TEMPERATURA	(0 +250)°C
MODELLO	Con raccordo
SENSORE	PT1000
CAPSULA	Diametro 4x40 mm
CAVO	Fibra di vetro
TERMINAZIONI	Stagnate, puntalini, connettori (altre terminazioni disponibili su richiesta)
TEMPO DI RISPOSTA	10 s in liquido non statico al 63,2% (dipende dalla configurazione)
IDENTIFICAZIONE	Laser su cavo, etichetta (customizzabile)
DICHIARAZIONE DI CONFORMITÀ	MARCATURA CE, CONFLICT MINERALS, REACH, ROHS

**IVM01C**

# SONDE CON RACCORDO FILETTATO SALDATO

**FAMIGLIA PRODOTTO 15CR05**

Sonda con raccordo, sensore PT1000, cavo in fibra di vetro, capsula diametro 4x40 mm. Adatta per il rilevamento della temperatura in strumentazioni da laboratorio e macchinari, in ambito alimentare, in applicazioni di riscaldamento e nel campo delle energie rinnovabili.



## DATI TECNICI

RANGE DI TEMPERATURA	(0 +250)°C
MODELLO	Con raccordo
SENSORE	PT1000
CAPSULA	Diametro 4x40 mm
CAVO	Fibra di vetro
TERMINAZIONI	Stagnate, puntalini, connettori (altre terminazioni disponibili su richiesta)
TEMPO DI RISPOSTA	10 s in liquido non statico al 63,2% (dipende dalla configurazione)
IDENTIFICAZIONE	Laser su cavo, etichetta (customizzabile)
DICHIARAZIONE DI CONFORMITÀ	MARCATURA CE, CONFLICT MINERALS, REACH, ROHS

**IVO02C**

# SONDE AD OCCHIELLO STANDARD

## FAMIGLIA PRODOTTO 15C005

Sonda a contatto con sensore PT1000, cavo in fibra di vetro, capsula diametro 4x40 mm. Adatta per il rilevamento della temperatura in strumentazioni da laboratorio e macchinari, in ambito alimentare, in ambito industriale, in applicazioni di riscaldamento e nel campo delle energie rinnovabili.



## DATI TECNICI

RANGE DI TEMPERATURA	(0 +350)°C
MODELLO	A contatto
SENSORE	PT1000
CAPSULA	Diametro 4x40 mm
CAVO	Fibra di vetro
TERMINAZIONI	Stagnate, puntalini, connettori (altre terminazioni disponibili su richiesta)
TEMPO DI RISPOSTA	10 s in liquido non statico al 63,2% (dipende dalla configurazione)
IDENTIFICAZIONE	Laser su cavo, etichetta (customizzabile)
DICHIARAZIONE DI CONFORMITÀ	MARCATURA CE, CONFLICT MINERALS, REACH, ROHS

IVU07C

# SONDE CON CAPSULA IN METALLO FAST

## FAMIGLIA PRODOTTO 15CA10

Sonda con capsula in acciaio, sensore PT1000, cavo in fibra di vetro, capsula diametro 4x40 mm. Adatta per il rilevamento della temperatura in strumentazioni da laboratorio e macchinari, in ambito alimentare, in ambito industriale e in applicazioni di riscaldamento.



## DATI TECNICI

RANGE DI TEMPERATURA	(0 +350)°C
MODELLO	Capsula in acciaio
SENSORE	PT1000
CAPSULA	Diametro 4x40 mm
CAVO	Fibra di vetro
TERMINAZIONI	Stagnate, puntalini, connettori (altre terminazioni disponibili su richiesta)
TEMPO DI RISPOSTA	10 s in liquido non statico al 63,2% (dipende dalla configurazione)
IDENTIFICAZIONE	Laser su cavo, etichetta (customizzabile)
DICHIARAZIONE DI CONFORMITÀ	MARCATURA CE, CONFLICT MINERALS, MOCA, REACH, ROHS

**JKX01C**

# SONDE CON SENSORE ESPOSTO NON ISOLATO

## FAMIGLIA PRODOTTO 10EP15

Sonda con sensore esposto, sensore TCJ, cavo in kapton, capsula senza capsula. Adatta per il rilevamento della temperatura in strumentazioni da laboratorio e macchinari, in ambito alimentare e in applicazioni di riscaldamento.



## DATI TECNICI

RANGE DI TEMPERATURA	(0 +350)°C
MODELLO	Sensore esposto
SENSORE	TCJ
CAPSULA	Senza capsula
CAVO	Kapton
TERMINAZIONI	Stagnate, puntalini, connettori (altre terminazioni disponibili su richiesta)
TEMPO DI RISPOSTA	10 s in liquido non statico al 63,2% (dipende dalla configurazione)
IDENTIFICAZIONE	Laser su cavo, etichetta (customizzabile)
DICHIARAZIONE DI CONFORMITÀ	MARCATURA CE, CONFLICT MINERALS, REACH, ROHS



**NDM02C**

# SONDE CON RACCORDO FILETTATO SCORREVOLE

**FAMIGLIA PRODOTTO 15CR10**

Sonda con raccordo, sensore NTC, cavo tondo TPE, capsula diametro 4x40 mm. Adatta per il rilevamento della temperatura in strumentazioni da laboratorio e macchinari.



## DATI TECNICI

RANGE DI TEMPERATURA	(-50 +110)°C
MODELLO	Con raccordo
SENSORE	NTC
CAPSULA	Diametro 4x40 mm
CAVO	Tondo TPE
TERMINAZIONI	Stagnate, puntalini, connettori (altre terminazioni disponibili su richiesta)
TEMPO DI RISPOSTA	10 s in liquido non statico al 63,2% (dipende dalla configurazione)
IDENTIFICAZIONE	Laser su cavo, etichetta (customizzabile)
DICHIARAZIONE DI CONFORMITÀ	MARCATURA CE, CONFLICT MINERALS, MOCA, REACH, ROHS

**NDO01C**

# SONDE AD OCCHIELLO STANDARD

## FAMIGLIA PRODOTTO 15C005

Sonda a contatto con sensore NTC, cavo tondo TPE, capsula diametro 4x40 mm. Adatta per il rilevamento della temperatura in strumentazioni da laboratorio e macchinari.



## DATI TECNICI

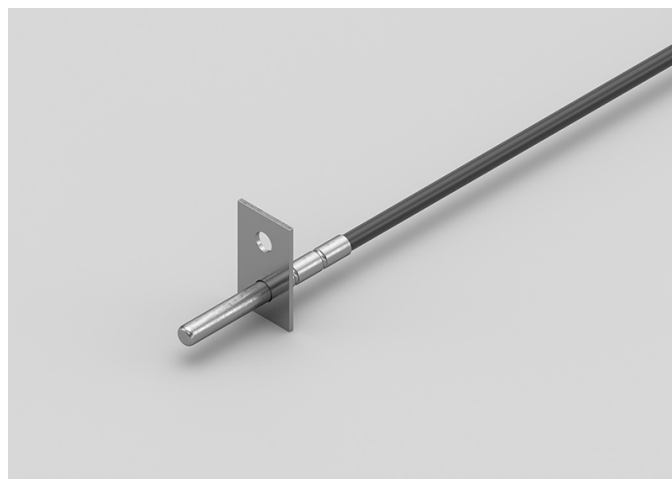
RANGE DI TEMPERATURA	(-50 +110)°C
MODELLO	A contatto
SENSORE	NTC
CAPSULA	Diametro 4x40 mm
CAVO	Tondo TPE
TERMINAZIONI	Stagnate, puntalini, connettori (altre terminazioni disponibili su richiesta)
TEMPO DI RISPOSTA	10 s in liquido non statico al 63,2% (dipende dalla configurazione)
IDENTIFICAZIONE	Laser su cavo, etichetta (customizzabile)
DICHIARAZIONE DI CONFORMITÀ	MARCATURA CE, CONFLICT MINERALS, REACH, ROHS

**NDO02C**

# SONDE CON CAPSULA IN METALLO CON FLANGIA

## FAMIGLIA PRODOTTO 15CA25

Sonda a contatto con sensore NTC, cavo tondo TPE, capsula diametro 4x40 mm. Adatta per il rilevamento della temperatura in strumentazioni da laboratorio e macchinari.



## DATI TECNICI

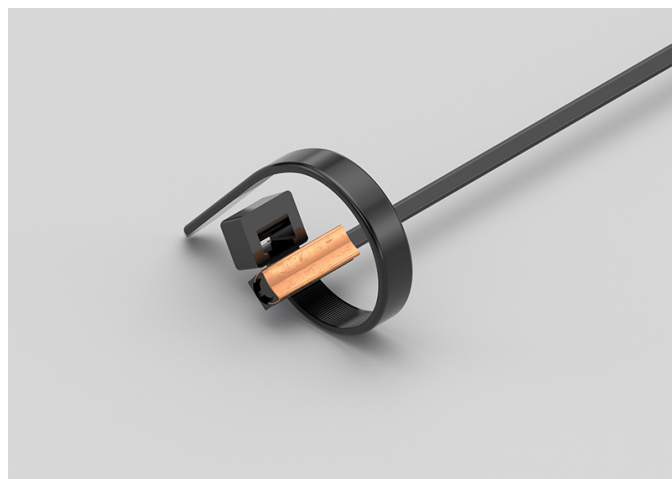
RANGE DI TEMPERATURA	(-50 +110)°C
MODELLO	A contatto
SENSORE	NTC
CAPSULA	Diametro 4x40 mm
CAVO	Tondo TPE
TERMINAZIONI	Stagnate, puntalini, connettori (altre terminazioni disponibili su richiesta)
TEMPO DI RISPOSTA	10 s in liquido non statico al 63,2% (dipende dalla configurazione)
IDENTIFICAZIONE	Laser su cavo, etichetta (customizzabile)
DICHIARAZIONE DI CONFORMITÀ	MARCATURA CE, CONFLICT MINERALS, REACH, ROHS

**NEI09C**

# SONDE A BRACCIALE PLACCA IN RAME IP55 CON FASCETTA

**FAMIGLIA PRODOTTO 30GB16**

Sonda con bracciale, sensore NTC, cavo piattina TPE, capsula 6x6x15 mm + placca rame. Adatta per il rilevamento della temperatura in strumentazioni da laboratorio e macchinari.



## DATI TECNICI

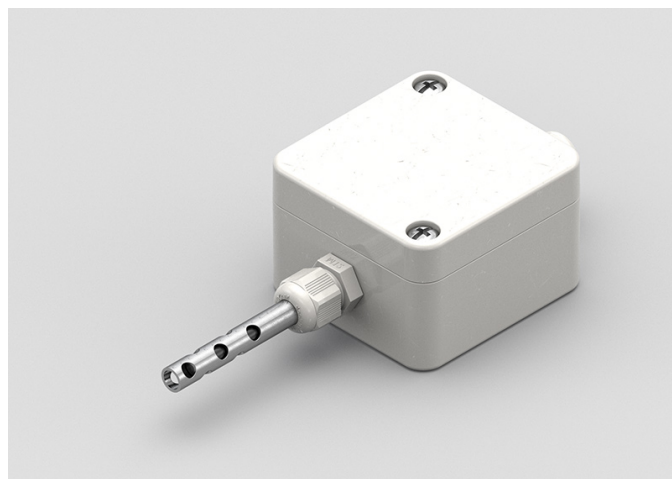
RANGE DI TEMPERATURA	(-50 +120)°C
MODELLO	Bracciale
SENSORE	NTC
CAPSULA	6x6x15 mm + placca rame
CAVO	Piattina TPE
TERMINAZIONI	Stagnate, puntalini, connettori (altre terminazioni disponibili su richiesta)
TEMPO DI RISPOSTA	10 s in liquido non statico al 63,2% (dipende dalla configurazione)
IDENTIFICAZIONE	Laser su cavo, etichetta (customizzabile)
DICHIARAZIONE DI CONFORMITÀ	MARCATURA CE, CONFLICT MINERALS, REACH, ROHS

**NPH07R**

# SONDE AMBIENTE CON CAPSULA FORATA

## FAMIGLIA PRODOTTO 50SC15

Sonda ambiente con sensore NTC, cavo in PVC, capsula diametro 6x100 mm. Adatta per il rilevamento della temperatura in applicazioni di refrigerazione e condizionamento, in strumentazioni da laboratorio e macchinari, in ambito alimentare, in ambito industriale e in applicazioni di riscaldamento.



## DATI TECNICI

RANGE DI TEMPERATURA	(0 +70)°C
MODELLO	Ambiente
SENSORE	NTC
CAPSULA	Diametro 6X100 mm
CAVO	PVC
TERMINAZIONI	Stagnate, puntalini, connettori (altre terminazioni disponibili su richiesta)
TEMPO DI RISPOSTA	10 s in liquido non statico al 63,2% (dipende dalla configurazione)
IDENTIFICAZIONE	Laser su cavo, etichetta (customizzabile)
DICHIARAZIONE DI CONFORMITÀ	MARCATURA CE, CONFLICT MINERALS, MOCA, REACH, ROHS

**NQM00C**

# SONDE CON RACCORDO FILETTATO SALDATO

## FAMIGLIA PRODOTTO 15CR05

Sonda con raccordo, sensore NTC, cavo in PVC, capsula diametro 4x40 mm. Adatta per il rilevamento della temperatura in applicazioni di refrigerazione e condizionamento e in ambito alimentare.



## DATI TECNICI

RANGE DI TEMPERATURA	(-30 +80)°C
MODELLO	Con raccordo
SENSORE	NTC
CAPSULA	Diametro 4x40 mm
CAVO	PVC
TERMINAZIONI	Stagnate, puntalini, connettori (altre terminazioni disponibili su richiesta)
TEMPO DI RISPOSTA	10 s in liquido non statico al 63,2% (dipende dalla configurazione)
IDENTIFICAZIONE	Laser su cavo, etichetta (customizzabile)
DICHIARAZIONE DI CONFORMITÀ	MARCATURA CE, CONFLICT MINERALS, REACH, ROHS

**NQM01C**

# SONDE CON RACCORDO FILETTATO SCORREVOLE

## FAMIGLIA PRODOTTO 15CR10

Sonda con raccordo, sensore NTC, cavo in PVC, capsula diametro 4x40 mm. Adatta per il rilevamento della temperatura in applicazioni di refrigerazione e condizionamento e in ambito alimentare.



## DATI TECNICI

RANGE DI TEMPERATURA	(-30 +80)°C
MODELLO	Con raccordo
SENSORE	NTC
CAPSULA	Diametro 4x40 mm
CAVO	PVC
TERMINAZIONI	Stagnate, puntalini, connettori (altre terminazioni disponibili su richiesta)
TEMPO DI RISPOSTA	10 s in liquido non statico al 63,2% (dipende dalla configurazione)
IDENTIFICAZIONE	Laser su cavo, etichetta (customizzabile)
DICHIARAZIONE DI CONFORMITÀ	MARCATURA CE, CONFLICT MINERALS, REACH, ROHS

**NQ000C**

# SONDE AD OCCHIELLO STANDARD

## FAMIGLIA PRODOTTO 15C005

Sonda a contatto con sensore NTC, cavo in PVC, capsula diametro 4x40 mm. Adatta per il rilevamento della temperatura in applicazioni di refrigerazione e condizionamento e in ambito alimentare.



## DATI TECNICI

RANGE DI TEMPERATURA	(-30 +80)°C
MODELLO	A contatto
SENSORE	NTC
CAPSULA	Diametro 4x40 mm
CAVO	PVC
TERMINAZIONI	Stagnate, puntalini, connettori (altre terminazioni disponibili su richiesta)
TEMPO DI RISPOSTA	10 s in liquido non statico al 63,2% (dipende dalla configurazione)
IDENTIFICAZIONE	Laser su cavo, etichetta (customizzabile)
DICHIARAZIONE DI CONFORMITÀ	MARCATURA CE, CONFLICT MINERALS, REACH, ROHS



**NQU00C**

# SONDE CON CAPSULA IN METALLO CON FLANGIA

## FAMIGLIA PRODOTTO 15CA25

Sonda a contatto con sensore NTC, cavo in PVC, capsula diametro 4x40 mm. Adatta per il rilevamento della temperatura in applicazioni di refrigerazione e condizionamento e in ambito alimentare.



## DATI TECNICI

RANGE DI TEMPERATURA	(-30 +80)°C
MODELLO	A contatto
SENSORE	NTC
CAPSULA	Diametro 4x40 mm
CAVO	PVC
TERMINAZIONI	Stagnate, puntalini, connettori (altre terminazioni disponibili su richiesta)
TEMPO DI RISPOSTA	10 s in liquido non statico al 63,2% (dipende dalla configurazione)
IDENTIFICAZIONE	Laser su cavo, etichetta (customizzabile)
DICHIARAZIONE DI CONFORMITÀ	MARCATURA CE, CONFLICT MINERALS, REACH, ROHS

**NQU01C**

# SONDE CON CAPSULA IN METALLO FAST

## FAMIGLIA PRODOTTO 15CA10

Sonda con capsula in acciaio, sensore NTC, cavo in PVC, capsula diametro 4x40 mm. Adatta per il rilevamento della temperatura in applicazioni di refrigerazione e condizionamento e in ambito alimentare.



## DATI TECNICI

RANGE DI TEMPERATURA	(-30 +80)°C
MODELLO	Capsula in acciaio
SENSORE	NTC
CAPSULA	Diametro 4x40 mm
CAVO	PVC
TERMINAZIONI	Stagnate, puntalini, connettori (altre terminazioni disponibili su richiesta)
TEMPO DI RISPOSTA	10 s in liquido non statico al 63,2% (dipende dalla configurazione)
IDENTIFICAZIONE	Laser su cavo, etichetta (customizzabile)
DICHIARAZIONE DI CONFORMITÀ	MARCATURA CE, CONFLICT MINERALS, REACH, ROHS

**RGM04C**

# SONDE CON RACCORDO FILETTATO SALDATO

**FAMIGLIA PRODOTTO 15CR05**

Sonda con raccordo, sensore NTC, cavo in silicone, capsula diametro 4x40 mm. Adatta per il rilevamento della temperatura in ambito alimentare e in applicazioni di riscaldamento.



## DATI TECNICI

RANGE DI TEMPERATURA	(-50 +200)°C
MODELLO	Con raccordo
SENSORE	NTC
CAPSULA	Diametro 4x40 mm
CAVO	Silicone
TERMINAZIONI	Stagnate, puntalini, connettori (altre terminazioni disponibili su richiesta)
TEMPO DI RISPOSTA	10 s in liquido non statico al 63,2% (dipende dalla configurazione)
IDENTIFICAZIONE	Laser su cavo, etichetta (customizzabile)
DICHIARAZIONE DI CONFORMITÀ	MARCATURA CE, CONFLICT MINERALS, REACH, ROHS

**RGM05C**

# SONDE CON RACCORDO FILETTATO SCORREVOLE

**FAMIGLIA PRODOTTO 15CR10**

Sonda con raccordo, sensore NTC, cavo in silicone, capsula diametro 4x40 mm. Adatta per il rilevamento della temperatura in ambito alimentare e in applicazioni di riscaldamento.



## DATI TECNICI

RANGE DI TEMPERATURA	(-50 +200)°C
MODELLO	Con raccordo
SENSORE	NTC
CAPSULA	Diametro 4x40 mm
CAVO	Silicone
TERMINAZIONI	Stagnate, puntalini, connettori (altre terminazioni disponibili su richiesta)
TEMPO DI RISPOSTA	10 s in liquido non statico al 63,2% (dipende dalla configurazione)
IDENTIFICAZIONE	Laser su cavo, etichetta (customizzabile)
DICHIARAZIONE DI CONFORMITÀ	MARCATURA CE, CONFLICT MINERALS, REACH, ROHS

**RG001C**

# SONDE AD OCCHIELLO STANDARD

## FAMIGLIA PRODOTTO 15C005

Sonda a contatto con sensore NTC, cavo in silicone, capsula diametro 4x40 mm. Adatta per il rilevamento della temperatura in applicazioni per il controllo della qualità dell'aria e nel campo delle energie rinnovabili.



## DATI TECNICI

RANGE DI TEMPERATURA	(-50 +200)°C
MODELLO	A contatto
SENSORE	NTC
CAPSULA	Diametro 4x40 mm
CAVO	Silicone
TERMINAZIONI	Stagnate, puntalini, connettori (altre terminazioni disponibili su richiesta)
TEMPO DI RISPOSTA	10 s in liquido non statico al 63,2% (dipende dalla configurazione)
IDENTIFICAZIONE	Laser su cavo, etichetta (customizzabile)
DICHIARAZIONE DI CONFORMITÀ	MARCATURA CE, CONFLICT MINERALS, MOCA, REACH, ROHS

**RGU02C**

# SONDE CON CAPSULA IN METALLO FAST

**FAMIGLIA PRODOTTO 15CA10**

Sonda con capsula in acciaio, sensore NTC, cavo in silicone, capsula diametro 4x40 mm. Adatta per il rilevamento della temperatura in applicazioni di refrigerazione e condizionamento, in ambito alimentare, in applicazioni di riscaldamento, in applicazioni per il controllo della qualità dell'aria e nel campo delle energie rinnovabili.



## DATI TECNICI

RANGE DI TEMPERATURA	(-50 +200)°C
MODELLO	Capsula in acciaio
SENSORE	NTC
CAPSULA	Diametro 4x40 mm
CAVO	Silicone
TERMINAZIONI	Stagnate, puntalini, connettori (altre terminazioni disponibili su richiesta)
TEMPO DI RISPOSTA	10 s in liquido non statico al 63,2% (dipende dalla configurazione)
IDENTIFICAZIONE	Laser su cavo, etichetta (customizzabile)
DICHIARAZIONE DI CONFORMITÀ	MARCATURA CE, CONFLICT MINERALS, MOCA, REACH, ROHS

## RGU03C

# SONDE CON CAPSULA IN METALLO CON FLANGIA

## FAMIGLIA PRODOTTO 15CA25

Sonda a contatto con sensore NTC, cavo in silicone, capsula diametro 4x40 mm. Adatta per il rilevamento della temperatura in applicazioni di refrigerazione e condizionamento, in ambito alimentare, in applicazioni di riscaldamento, in applicazioni per il controllo della qualità dell'aria e nel campo delle energie rinnovabili.



## DATI TECNICI

RANGE DI TEMPERATURA	(-50 +200)°C
MODELLO	A contatto
SENSORE	NTC
CAPSULA	Diametro 4x40 mm
CAVO	Silicone
TERMINAZIONI	Stagnate, puntalini, connettori (altre terminazioni disponibili su richiesta)
TEMPO DI RISPOSTA	10 s in liquido non statico al 63,2% (dipende dalla configurazione)
IDENTIFICAZIONE	Laser su cavo, etichetta (customizzabile)
DICHIARAZIONE DI CONFORMITÀ	MARCATURA CE, CONFLICT MINERALS, MOCA, REACH, ROHS

**RTM03C**

# SONDE CON RACCORDO FILETTATO SALDATO

**FAMIGLIA PRODOTTO 15CR05**

Sonda con raccordo, sensore NTC, cavo in teflon, capsula diametro 4x40 mm. Adatta per il rilevamento della temperatura in applicazioni di refrigerazione e condizionamento, in ambito alimentare e in ambito industriale.



## DATI TECNICI

RANGE DI TEMPERATURA	(-50 +250)°C
MODELLO	Con raccordo
SENSORE	NTC
CAPSULA	Diametro 4x40 mm
CAVO	Teflon
TERMINAZIONI	Stagnate, puntalini, connettori (altre terminazioni disponibili su richiesta)
TEMPO DI RISPOSTA	10 s in liquido non statico al 63,2% (dipende dalla configurazione)
IDENTIFICAZIONE	Laser su cavo, etichetta (customizzabile)
DICHIARAZIONE DI CONFORMITÀ	MARCATURA CE, CONFLICT MINERALS, REACH, ROHS



**RTM04C**

# SONDE CON RACCORDO FILETTATO SCORREVOLE

**FAMIGLIA PRODOTTO 15CR10**

Sonda con raccordo, sensore NTC, cavo in teflon, capsula diametro 4x40 mm. Adatta per il rilevamento della temperatura in ambito alimentare e in applicazioni di riscaldamento.



## DATI TECNICI

RANGE DI TEMPERATURA	(-50 +250)°C
MODELLO	Con raccordo
SENSORE	NTC
CAPSULA	Diametro 4x40 mm
CAVO	Teflon
TERMINAZIONI	Stagnate, puntalini, connettori (altre terminazioni disponibili su richiesta)
TEMPO DI RISPOSTA	10 s in liquido non statico al 63,2% (dipende dalla configurazione)
IDENTIFICAZIONE	Laser su cavo, etichetta (customizzabile)
DICHIARAZIONE DI CONFORMITÀ	MARCATURA CE, CONFLICT MINERALS, REACH, ROHS

RT002C

# SONDE AD OCCHIELLO STANDARD

## FAMIGLIA PRODOTTO 15C005

Sonda a contatto con sensore NTC, cavo in teflon, capsula diametro 4x40 mm. Adatta per il rilevamento della temperatura nel campo delle energie rinnovabili.



## DATI TECNICI

RANGE DI TEMPERATURA	(-50 +250)°C
MODELLO	A contatto
SENSORE	NTC
CAPSULA	Diametro 4x40 mm
CAVO	Teflon
TERMINAZIONI	Stagnate, puntalini, connettori (altre terminazioni disponibili su richiesta)
TEMPO DI RISPOSTA	10 s in liquido non statico al 63,2% (dipende dalla configurazione)
IDENTIFICAZIONE	Laser su cavo, etichetta (customizzabile)
DICHIARAZIONE DI CONFORMITÀ	MARCATURA CE, CONFLICT MINERALS, MOCA, REACH, ROHS

**RTU03C**

# SONDE CON CAPSULA IN METALLO FAST

**FAMIGLIA PRODOTTO 15CA10**

Sonda con capsula in acciaio, sensore NTC, cavo in teflon, capsula diametro 4x40 mm. Adatta per il rilevamento della temperatura nel campo delle energie rinnovabili.



## DATI TECNICI

RANGE DI TEMPERATURA	(-50 +250)°C
MODELLO	Capsula in acciaio
SENSORE	NTC
CAPSULA	Diametro 4x40 mm
CAVO	Teflon
TERMINAZIONI	Stagnate, puntalini, connettori (altre terminazioni disponibili su richiesta)
TEMPO DI RISPOSTA	10 s in liquido non statico al 63,2% (dipende dalla configurazione)
IDENTIFICAZIONE	Laser su cavo, etichetta (customizzabile)
DICHIARAZIONE DI CONFORMITÀ	MARCATURA CE, CONFLICT MINERALS, MOCA, REACH, ROHS

**RTU05C**

# SONDE CON CAPSULA IN METALLO CON FLANGIA

**FAMIGLIA PRODOTTO 15CA25**

Sonda a contatto con sensore NTC, cavo in teflon, capsula diametro 4x40 mm. Adatta per il rilevamento della temperatura in ambito alimentare e nel campo delle energie rinnovabili.



## DATI TECNICI

RANGE DI TEMPERATURA	(-50 +250)°C
MODELLO	A contatto
SENSORE	NTC
CAPSULA	Diametro 4x40 mm
CAVO	Teflon
TERMINAZIONI	Stagnate, puntalini, connettori (altre terminazioni disponibili su richiesta)
TEMPO DI RISPOSTA	10 s in liquido non statico al 63,2% (dipende dalla configurazione)
IDENTIFICAZIONE	Laser su cavo, etichetta (customizzabile)
DICHIARAZIONE DI CONFORMITÀ	MARCATURA CE, CONFLICT MINERALS, MOCA, REACH, ROHS

**RVM01C**

# SONDE CON RACCORDO FILETTATO SCORREVOLE

**FAMIGLIA PRODOTTO 15CR10**

Sonda con raccordo, sensore NTC, cavo in fibra di vetro, capsula diametro 4x40 mm. Adatta per il rilevamento della temperatura in ambito alimentare e in applicazioni di riscaldamento.



## DATI TECNICI

RANGE DI TEMPERATURA	(0 +300)°C
MODELLO	Con raccordo
SENSORE	NTC
CAPSULA	Diametro 4x40 mm
CAVO	Fibra di vetro
TERMINAZIONI	Stagnate, puntalini, connettori (altre terminazioni disponibili su richiesta)
TEMPO DI RISPOSTA	10 s in liquido non statico al 63,2% (dipende dalla configurazione)
IDENTIFICAZIONE	Laser su cavo, etichetta (customizzabile)
DICHIARAZIONE DI CONFORMITÀ	MARCATURA CE, CONFLICT MINERALS, REACH, ROHS

**RVM04C**

# SONDE CON RACCORDO FILETTATO SALDATO

**FAMIGLIA PRODOTTO 15CR05**

Sonda con raccordo, sensore NTC, cavo in fibra di vetro, capsula diametro 4x40 mm. Adatta per il rilevamento della temperatura in ambito industriale.



## DATI TECNICI

RANGE DI TEMPERATURA	(0 +300)°C
MODELLO	Con raccordo
SENSORE	NTC
CAPSULA	Diametro 4x40 mm
CAVO	Fibra di vetro
TERMINAZIONI	Stagnate, puntalini, connettori (altre terminazioni disponibili su richiesta)
TEMPO DI RISPOSTA	10 s in liquido non statico al 63,2% (dipende dalla configurazione)
IDENTIFICAZIONE	Laser su cavo, etichetta (customizzabile)
DICHIARAZIONE DI CONFORMITÀ	MARCATURA CE, CONFLICT MINERALS, REACH, ROHS

**RVO02C**

# SONDE AD OCCHIELLO STANDARD

## FAMIGLIA PRODOTTO 15C005

Sonda a contatto con sensore NTC, cavo in fibra di vetro, capsula diametro 4x40 mm. Adatta per il rilevamento della temperatura in ambito industriale.



## DATI TECNICI

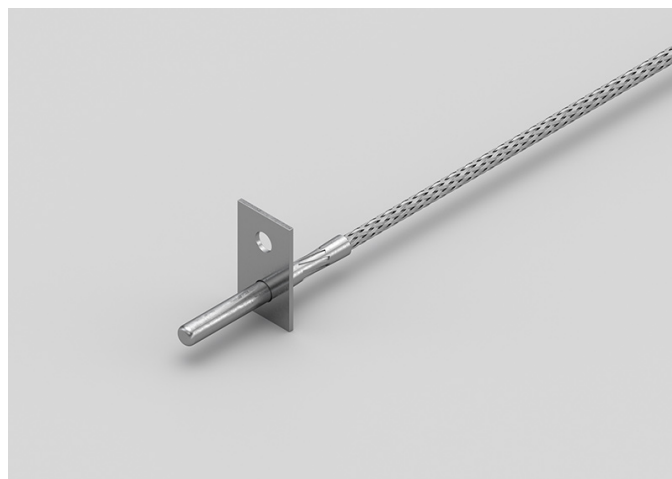
RANGE DI TEMPERATURA	(0 +300)°C
MODELLO	A contatto
SENSORE	NTC
CAPSULA	Diametro 4x40 mm
CAVO	Fibra di vetro
TERMINAZIONI	Stagnate, puntalini, connettori (altre terminazioni disponibili su richiesta)
TEMPO DI RISPOSTA	10 s in liquido non statico al 63,2% (dipende dalla configurazione)
IDENTIFICAZIONE	Laser su cavo, etichetta (customizzabile)
DICHIARAZIONE DI CONFORMITÀ	MARCATURA CE, CONFLICT MINERALS, REACH, ROHS

**RVU02C**

# SONDE CON CAPSULA IN METALLO CON FLANGIA

**FAMIGLIA PRODOTTO 15CA25**

Sonda a contatto con sensore NTC, cavo in fibra di vetro, capsula diametro 4x40 mm. Adatta per il rilevamento della temperatura in ambito alimentare, in ambito industriale e in applicazioni di riscaldamento.



## DATI TECNICI

RANGE DI TEMPERATURA	(0 +300)°C
MODELLO	A contatto
SENSORE	NTC
CAPSULA	Diametro 4x40 mm
CAVO	Fibra di vetro
TERMINAZIONI	Stagnate, puntalini, connettori (altre terminazioni disponibili su richiesta)
TEMPO DI RISPOSTA	10 s in liquido non statico al 63,2% (dipende dalla configurazione)
IDENTIFICAZIONE	Laser su cavo, etichetta (customizzabile)
DICHIARAZIONE DI CONFORMITÀ	MARCATURA CE, CONFLICT MINERALS, MOCA, REACH, ROHS







**SACET S.R.L.**  
**Via del Candel, 55/D**  
**32100 Belluno (BL) Italy**

**C.F. E P.I. 00654590256**

**PHONE NUMBER +39 0437 33166**

**EMAIL [info@sacet-probes.com](mailto:info@sacet-probes.com)**