

# CATALOGO

## TEMPERATURE PROBES

**APPLICAZIONE** FOOD

**CATEGORIA** ATTREZZATURE PER LA LAVORAZIONE E CONSERVAZIONE

# CATEGORIA

ATTREZZATURE PER LA  
LAVORAZIONE E CONSERVAZIONE

---

**AGB03C**

# SONDE CON CAPSULA IN METALLO STANDARD

**FAMIGLIA PRODOTTO 15CA05**

Sonda con capsula in acciaio, sensore PTC, cavo in silicone, capsula diametro 6x40 mm. Adatta per il rilevamento della temperatura in applicazioni di refrigerazione e condizionamento, in ambito alimentare, in applicazioni di riscaldamento e in applicazioni per il controllo della qualità dell'aria.



## DATI TECNICI

RANGE DI TEMPERATURA	(-50 +150)°C
MODELLO	Capsula in acciaio
SENSORE	PTC
CAPSULA	Diametro 6x40 mm
CAVO	Silicone
TERMINAZIONI	Stagnate, puntalini, connettori (altre terminazioni disponibili su richiesta)
TEMPO DI RISPOSTA	10 s in liquido non statico al 63,2% (dipende dalla configurazione)
IDENTIFICAZIONE	Laser su cavo, etichetta (customizzabile)
DICHIARAZIONE DI CONFORMITÀ	MARCATURA CE, CONFLICT MINERALS, MOCA, REACH, ROHS

**IVB03C**

# SONDE CON CAPSULA IN METALLO STANDARD

**FAMIGLIA PRODOTTO 15CA05**

Sonda con capsula in acciaio, sensore PT1000, cavo in fibra di vetro, capsula diametro 6x40 mm. Adatta per il rilevamento della temperatura in applicazioni di refrigerazione e condizionamento e in applicazioni di riscaldamento.



## DATI TECNICI

RANGE DI TEMPERATURA	(0 +350)°C
MODELLO	Capsula in acciaio
SENSORE	PT1000
CAPSULA	Diametro 6x40 mm
CAVO	Fibra di vetro
TERMINAZIONI	Stagnate, puntalini, connettori (altre terminazioni disponibili su richiesta)
TEMPO DI RISPOSTA	10 s in liquido non statico al 63,2% (dipende dalla configurazione)
IDENTIFICAZIONE	Laser su cavo, etichetta (customizzabile)
DICHIARAZIONE DI CONFORMITÀ	MARCATURA CE, CONFLICT MINERALS, MOCA, REACH, ROHS

**IVU00C**

# SONDE CON CAPSULA IN METALLO CON FLANGIA

## FAMIGLIA PRODOTTO 15CA25

Sonda a contatto con sensore PT1000, cavo in fibra di vetro, capsula diametro 4x40 mm. Adatta per il rilevamento della temperatura in applicazioni di refrigerazione e condizionamento, in ambito alimentare, in applicazioni di riscaldamento, in applicazioni per il controllo della qualità dell'aria e nel campo delle energie rinnovabili.



## DATI TECNICI

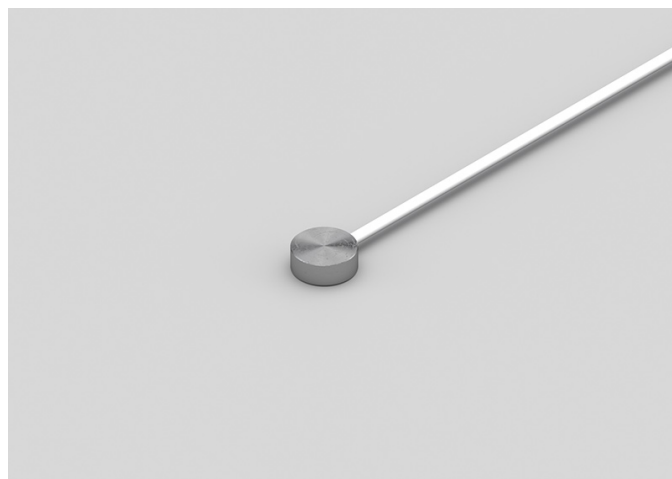
RANGE DI TEMPERATURA	(0 +350)°C
MODELLO	A contatto
SENSORE	PT1000
CAPSULA	Diametro 4x40 mm
CAVO	Fibra di vetro
TERMINAZIONI	Stagnate, puntalini, connettori (altre terminazioni disponibili su richiesta)
TEMPO DI RISPOSTA	10 s in liquido non statico al 63,2% (dipende dalla configurazione)
IDENTIFICAZIONE	Laser su cavo, etichetta (customizzabile)
DICHIARAZIONE DI CONFORMITÀ	MARCATURA CE, CONFLICT MINERALS, REACH, ROHS

**NTR00C**

# SONDE CON PASTIGLIA CIRCOLARE

**FAMIGLIA PRODOTTO 15CP05**

Sonda a contatto con sensore NTC, cavo in teflon, capsula diametro 12x4,5 mm. Adatta per il rilevamento della temperatura in applicazioni di refrigerazione e condizionamento e in ambito alimentare.



## DATI TECNICI

RANGE DI TEMPERATURA	(0 +120)°C
MODELLO	A contatto
SENSORE	NTC
CAPSULA	Diametro 12x4,5 mm
CAVO	Teflon
TERMINAZIONI	Stagnate, puntalini, connettori (altre terminazioni disponibili su richiesta)
TEMPO DI RISPOSTA	10 s in liquido non statico al 63,2% (dipende dalla configurazione)
IDENTIFICAZIONE	Laser su cavo, etichetta (customizzabile)
DICHIARAZIONE DI CONFORMITÀ	MARCATURA CE, CONFLICT MINERALS, REACH, ROHS

**RVU00C**

# SONDE CON CAPSULA IN METALLO FAST

## FAMIGLIA PRODOTTO 15CA10

Sonda con capsula in acciaio, sensore NTC, cavo in fibra di vetro, capsula diametro 4x40 mm. Adatta per il rilevamento della temperatura in ambito alimentare e in applicazioni di riscaldamento.



## DATI TECNICI

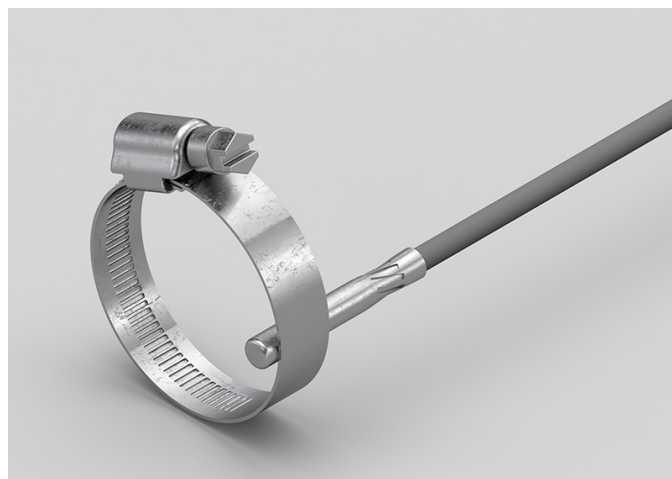
RANGE DI TEMPERATURA	(0 +300)°C
MODELLO	Capsula in acciaio
SENSORE	NTC
CAPSULA	Diametro 4x40 mm
CAVO	Fibra di vetro
TERMINAZIONI	Stagnate, puntalini, connettori (altre terminazioni disponibili su richiesta)
TEMPO DI RISPOSTA	10 s in liquido non statico al 63,2% (dipende dalla configurazione)
IDENTIFICAZIONE	Laser su cavo, etichetta (customizzabile)
DICHIARAZIONE DI CONFORMITÀ	MARCATURA CE, CONFLICT MINERALS, MOCA, REACH, ROHS

**AGA06C**

# SONDE A BRACCIALE FASCETTA ACCIAIO TRASVERSALE

## FAMIGLIA PRODOTTO 30GB36

Sonda con bracciale, sensore PTC, cavo in silicone, capsula diametro 6x30 mm. Adatta per il rilevamento della temperatura in applicazioni di refrigerazione e condizionamento, in strumentazioni da laboratorio e macchinari, in ambito alimentare, in ambito industriale e in applicazioni di riscaldamento.



## DATI TECNICI

RANGE DI TEMPERATURA	(-50 +150)°C
MODELLO	Bracciale
SENSORE	PTC
CAPSULA	Diametro 6x30 mm
CAVO	Silicone
TERMINAZIONI	Stagnate, puntalini, connettori (altre terminazioni disponibili su richiesta)
TEMPO DI RISPOSTA	10 s in liquido non statico al 63,2% (dipende dalla configurazione)
IDENTIFICAZIONE	Laser su cavo, etichetta (customizzabile)
DICHIARAZIONE DI CONFORMITÀ	MARCATURA CE, CONFLICT MINERALS, REACH, ROHS

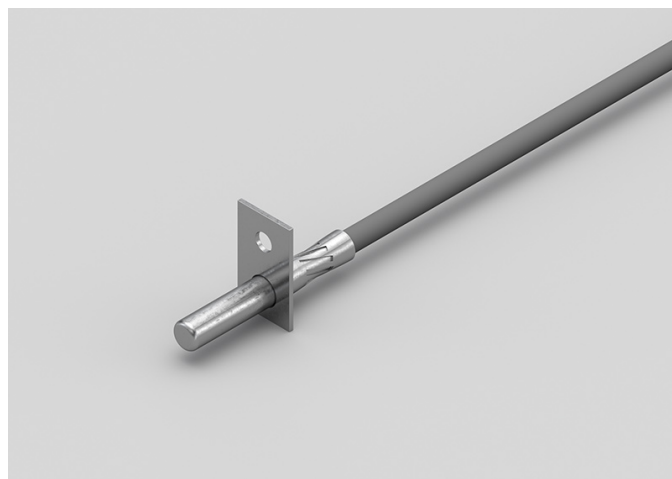


**AGB26C**

# SONDE CON CAPSULA IN METALLO CON FLANGIA

## FAMIGLIA PRODOTTO 15CA25

Sonda a contatto con sensore PTC, cavo in silicone, capsula diametro 6x40 mm. Adatta per il rilevamento della temperatura in applicazioni di refrigerazione e condizionamento, in strumentazioni da laboratorio e macchinari, in ambito alimentare, in ambito industriale e in applicazioni di riscaldamento.



## DATI TECNICI

RANGE DI TEMPERATURA	(-50 +150)°C
MODELLO	A contatto
SENSORE	PTC
CAPSULA	Diametro 6x40 mm
CAVO	Silicone
TERMINAZIONI	Stagnate, puntalini, connettori (altre terminazioni disponibili su richiesta)
TEMPO DI RISPOSTA	10 s in liquido non statico al 63,2% (dipende dalla configurazione)
IDENTIFICAZIONE	Laser su cavo, etichetta (customizzabile)
DICHIARAZIONE DI CONFORMITÀ	MARCATURA CE, CONFLICT MINERALS, REACH, ROHS

**AGB27C**

# SONDE AD OCCHIELLO STANDARD

## FAMIGLIA PRODOTTO 15C005

Sonda a contatto con sensore PTC, cavo in silicone, capsula diametro 6x40 mm. Adatta per il rilevamento della temperatura in ambito alimentare e in applicazioni di riscaldamento.



## DATI TECNICI

RANGE DI TEMPERATURA	(-50 +150)°C
MODELLO	A contatto
SENSORE	PTC
CAPSULA	Diametro 6x40 mm
CAVO	Silicone
TERMINAZIONI	Stagnate, puntalini, connettori (altre terminazioni disponibili su richiesta)
TEMPO DI RISPOSTA	10 s in liquido non statico al 63,2% (dipende dalla configurazione)
IDENTIFICAZIONE	Laser su cavo, etichetta (customizzabile)
DICHIARAZIONE DI CONFORMITÀ	MARCATURA CE, CONFLICT MINERALS, REACH, ROHS

**AGM03C**

# SONDE CON RACCORDO FILETTATO SALDATO

**FAMIGLIA PRODOTTO 15CR05**

Sonda con raccordo, sensore PTC, cavo in silicone, capsula diametro 4x40 mm. Adatta per il rilevamento della temperatura in applicazioni di refrigerazione e condizionamento, in strumentazioni da laboratorio e macchinari, in ambito alimentare, in applicazioni di riscaldamento, in applicazioni per il controllo della qualità dell'aria e nel campo delle energie rinnovabili.



## DATI TECNICI

RANGE DI TEMPERATURA	(-50 +150)°C
MODELLO	Con raccordo
SENSORE	PTC
CAPSULA	Diametro 4x40 mm
CAVO	Silicone
TERMINAZIONI	Stagnate, puntalini, connettori (altre terminazioni disponibili su richiesta)
TEMPO DI RISPOSTA	10 s in liquido non statico al 63,2% (dipende dalla configurazione)
IDENTIFICAZIONE	Laser su cavo, etichetta (customizzabile)
DICHIARAZIONE DI CONFORMITÀ	MARCATURA CE, CONFLICT MINERALS, REACH, ROHS

**AGM04C**

# SONDE CON RACCORDO FILETTATO SCORREVOLE

**FAMIGLIA PRODOTTO 15CR10**

Sonda con raccordo, sensore PTC, cavo in silicone, capsula diametro 4x40 mm. Adatta per il rilevamento della temperatura in applicazioni di refrigerazione e condizionamento, in strumentazioni da laboratorio e macchinari, in ambito alimentare, in applicazioni di riscaldamento, in applicazioni per il controllo della qualità dell'aria e nel campo delle energie rinnovabili.



## DATI TECNICI

RANGE DI TEMPERATURA	(-50 +150)°C
MODELLO	Con raccordo
SENSORE	PTC
CAPSULA	Diametro 4x40 mm
CAVO	Silicone
TERMINAZIONI	Stagnate, puntalini, connettori (altre terminazioni disponibili su richiesta)
TEMPO DI RISPOSTA	10 s in liquido non statico al 63,2% (dipende dalla configurazione)
IDENTIFICAZIONE	Laser su cavo, etichetta (customizzabile)
DICHIARAZIONE DI CONFORMITÀ	MARCATURA CE, CONFLICT MINERALS, REACH, ROHS

**AGR00C**

# SONDE CON CAPSULA IN METALLO RASTREMATA

**FAMIGLIA PRODOTTO 15CA20**

Sonda con capsula in acciaio, sensore PTC, cavo in silicone, capsula diametro 3x15 mm + diametro 6x40 mm. Adatta per il rilevamento della temperatura in applicazioni per il controllo della qualità dell'aria.



## DATI TECNICI

RANGE DI TEMPERATURA	(-50 +150)°C
MODELLO	Capsula in acciaio
SENSORE	PTC
CAPSULA	Diametro 3X15 mm + Diametro 6X40 mm
CAVO	Silicone
TERMINAZIONI	Stagnate, puntalini, connettori (altre terminazioni disponibili su richiesta)
TEMPO DI RISPOSTA	10 s in liquido non statico al 63,2% (dipende dalla configurazione)
IDENTIFICAZIONE	Laser su cavo, etichetta (customizzabile)
DICHIARAZIONE DI CONFORMITÀ	MARCATURA CE, CONFLICT MINERALS, REACH, ROHS

**AGU01C**

# SONDE AD OCCHIELLO STANDARD

## FAMIGLIA PRODOTTO 15C005

Sonda a contatto con sensore PTC, cavo in silicone, capsula diametro 4x40 mm. Adatta per il rilevamento della temperatura in applicazioni per il controllo della qualità dell'aria.



## DATI TECNICI

RANGE DI TEMPERATURA	(-50 +150)°C
MODELLO	A contatto
SENSORE	PTC
CAPSULA	Diametro 4x40 mm
CAVO	Silicone
TERMINAZIONI	Stagnate, puntalini, connettori (altre terminazioni disponibili su richiesta)
TEMPO DI RISPOSTA	10 s in liquido non statico al 63,2% (dipende dalla configurazione)
IDENTIFICAZIONE	Laser su cavo, etichetta (customizzabile)
DICHIARAZIONE DI CONFORMITÀ	MARCATURA CE, CONFLICT MINERALS, REACH, ROHS

**AGU02C**

# SONDE CON CAPSULA IN METALLO CON FLANGIA

**FAMIGLIA PRODOTTO 15CA25**

Sonda a contatto con sensore PTC, cavo in silicone, capsula diametro 4x40 mm. Adatta per il rilevamento della temperatura in applicazioni di refrigerazione e condizionamento, in ambito alimentare, in applicazioni di riscaldamento, in applicazioni per il controllo della qualità dell'aria e nel campo delle energie rinnovabili.



## DATI TECNICI

RANGE DI TEMPERATURA	(-50 +150)°C
MODELLO	A contatto
SENSORE	PTC
CAPSULA	Diametro 4x40 mm
CAVO	Silicone
TERMINAZIONI	Stagnate, puntalini, connettori (altre terminazioni disponibili su richiesta)
TEMPO DI RISPOSTA	10 s in liquido non statico al 63,2% (dipende dalla configurazione)
IDENTIFICAZIONE	Laser su cavo, etichetta (customizzabile)
DICHIARAZIONE DI CONFORMITÀ	MARCATURA CE, CONFLICT MINERALS, REACH, ROHS

**AGU04C**

# SONDE CON CAPSULA IN METALLO FAST

**FAMIGLIA PRODOTTO 15CA10**

Sonda con capsula in acciaio, sensore PTC, cavo in silicone, capsula diametro 4x40 mm. Adatta per il rilevamento della temperatura in applicazioni di refrigerazione e condizionamento, in ambito alimentare, in applicazioni di riscaldamento, in applicazioni per il controllo della qualità dell'aria e nel campo delle energie rinnovabili.



## DATI TECNICI

RANGE DI TEMPERATURA	(-50 +150)°C
MODELLO	Capsula in acciaio
SENSORE	PTC
CAPSULA	Diametro 4x40 mm
CAVO	Silicone
TERMINAZIONI	Stagnate, puntalini, connettori (altre terminazioni disponibili su richiesta)
TEMPO DI RISPOSTA	10 s in liquido non statico al 63,2% (dipende dalla configurazione)
IDENTIFICAZIONE	Laser su cavo, etichetta (customizzabile)
DICHIARAZIONE DI CONFORMITÀ	MARCATURA CE, CONFLICT MINERALS, MOCA, REACH, ROHS

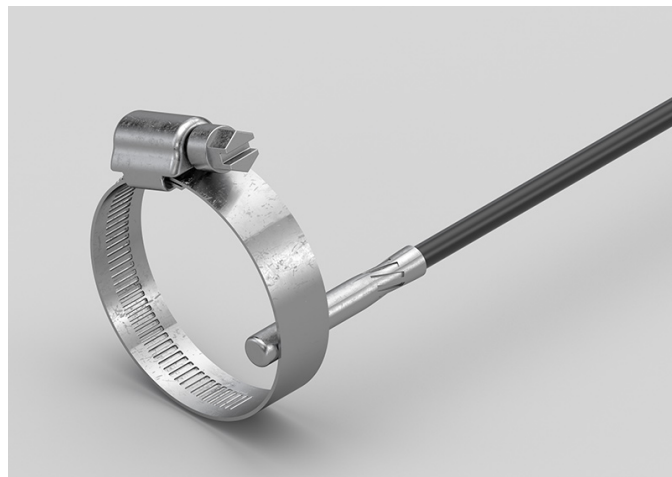


**APA13C**

# SONDE A BRACCIALE FASCETTA ACCIAIO TRASVERSALE

## FAMIGLIA PRODOTTO 30GB36

Sonda con bracciale, sensore PTC, cavo in PVC, capsula diametro 6x30 mm. Adatta per il rilevamento della temperatura in ambito alimentare e in applicazioni di riscaldamento.



## DATI TECNICI

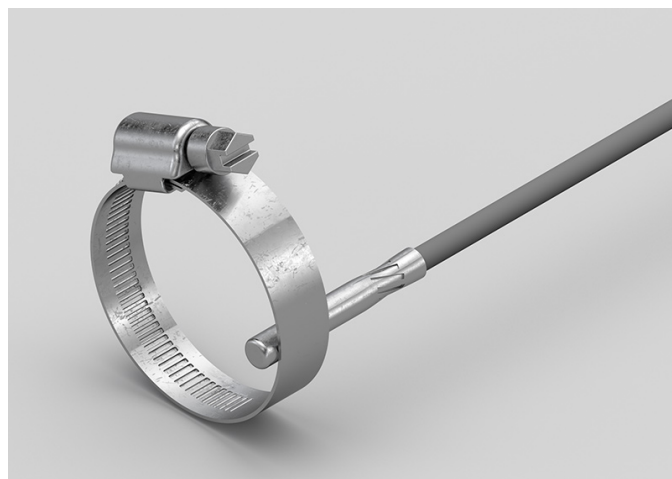
RANGE DI TEMPERATURA	(-30 +105)°C
MODELLO	Bracciale
SENSORE	PTC
CAPSULA	Diametro 6x30 mm
CAVO	PVC
TERMINAZIONI	Stagnate, puntalini, connettori (altre terminazioni disponibili su richiesta)
TEMPO DI RISPOSTA	10 s in liquido non statico al 63,2% (dipende dalla configurazione)
IDENTIFICAZIONE	Laser su cavo, etichetta (customizzabile)
DICHIARAZIONE DI CONFORMITÀ	MARCATURA CE, CONFLICT MINERALS, REACH, ROHS

**GGA02C**

# SONDE A BRACCIALE FASCETTA ACCIAIO TRASVERSALE

## FAMIGLIA PRODOTTO 30GB36

Sonda con bracciale, sensore PT100, cavo in silicone, capsula diametro 6x30 mm. Adatta per il rilevamento della temperatura in applicazioni di refrigerazione e condizionamento, in ambito alimentare e in applicazioni per il controllo della qualità dell'aria.



## DATI TECNICI

RANGE DI TEMPERATURA	(-50 +200)°C
MODELLO	Bracciale
SENSORE	PT100
CAPSULA	Diametro 6x30 mm
CAVO	Silicone
TERMINAZIONI	Stagnate, puntalini, connettori (altre terminazioni disponibili su richiesta)
TEMPO DI RISPOSTA	10 s in liquido non statico al 63,2% (dipende dalla configurazione)
IDENTIFICAZIONE	Laser su cavo, etichetta (customizzabile)
DICHIARAZIONE DI CONFORMITÀ	MARCATURA CE, CONFLICT MINERALS, REACH, ROHS

**GGB07C**

# SONDE CON CAPSULA IN METALLO STANDARD

## FAMIGLIA PRODOTTO 15CA05

Sonda con capsula in acciaio, sensore PT100, cavo in silicone, capsula diametro 6x40 mm. Adatta per il rilevamento della temperatura in ambito alimentare e in applicazioni di riscaldamento.



## DATI TECNICI

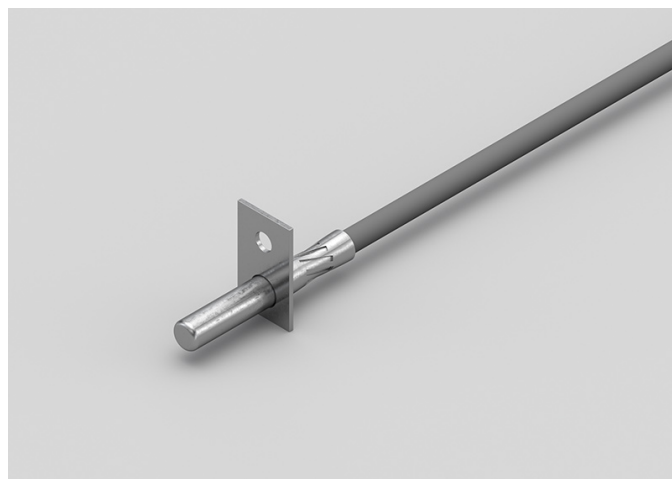
RANGE DI TEMPERATURA	(-50 +200)°C
MODELLO	Capsula in acciaio
SENSORE	PT100
CAPSULA	Diametro 6x40 mm
CAVO	Silicone
TERMINAZIONI	Stagnate, puntalini, connettori (altre terminazioni disponibili su richiesta)
TEMPO DI RISPOSTA	10 s in liquido non statico al 63,2% (dipende dalla configurazione)
IDENTIFICAZIONE	Laser su cavo, etichetta (customizzabile)
DICHIARAZIONE DI CONFORMITÀ	MARCATURA CE, CONFLICT MINERALS, REACH, ROHS

**GGB08C**

# SONDE CON CAPSULA IN METALLO CON FLANGIA

## FAMIGLIA PRODOTTO 15CA25

Sonda a contatto con sensore PT100, cavo in silicone, capsula diametro 6x40 mm. Adatta per il rilevamento della temperatura in ambito alimentare e in applicazioni di riscaldamento.



## DATI TECNICI

RANGE DI TEMPERATURA	(-50 +200)°C
MODELLO	A contatto
SENSORE	PT100
CAPSULA	Diametro 6x40 mm
CAVO	Silicone
TERMINAZIONI	Stagnate, puntalini, connettori (altre terminazioni disponibili su richiesta)
TEMPO DI RISPOSTA	10 s in liquido non statico al 63,2% (dipende dalla configurazione)
IDENTIFICAZIONE	Laser su cavo, etichetta (customizzabile)
DICHIARAZIONE DI CONFORMITÀ	MARCATURA CE, CONFLICT MINERALS, REACH, ROHS

**GGB09C**

# SONDE AD OCCHIELLO STANDARD

## FAMIGLIA PRODOTTO 15C005

Sonda a contatto con sensore PT100, cavo in silicone, capsula diametro 6x40 mm. Adatta per il rilevamento della temperatura in ambito alimentare e in applicazioni di riscaldamento.



## DATI TECNICI

RANGE DI TEMPERATURA	(-50 +200)°C
MODELLO	A contatto
SENSORE	PT100
CAPSULA	Diametro 6x40 mm
CAVO	Silicone
TERMINAZIONI	Stagnate, puntalini, connettori (altre terminazioni disponibili su richiesta)
TEMPO DI RISPOSTA	10 s in liquido non statico al 63,2% (dipende dalla configurazione)
IDENTIFICAZIONE	Laser su cavo, etichetta (customizzabile)
DICHIARAZIONE DI CONFORMITÀ	MARCATURA CE, CONFLICT MINERALS, REACH, ROHS

**GGM08C**

# SONDE CON RACCORDO FILETTATO SCORREVOLE

**FAMIGLIA PRODOTTO 15CR10**

Sonda con raccordo, sensore PT100, cavo in silicone, capsula diametro 4x40 mm. Adatta per il rilevamento della temperatura in ambito alimentare e in applicazioni di riscaldamento.



## DATI TECNICI

RANGE DI TEMPERATURA	(-50 +200)°C
MODELLO	Con raccordo
SENSORE	PT100
CAPSULA	Diametro 4x40 mm
CAVO	Silicone
TERMINAZIONI	Stagnate, puntalini, connettori (altre terminazioni disponibili su richiesta)
TEMPO DI RISPOSTA	10 s in liquido non statico al 63,2% (dipende dalla configurazione)
IDENTIFICAZIONE	Laser su cavo, etichetta (customizzabile)
DICHIARAZIONE DI CONFORMITÀ	MARCATURA CE, CONFLICT MINERALS, REACH, ROHS

**GGM09C**

# SONDE CON RACCORDO FILETTATO SALDATO

**FAMIGLIA PRODOTTO 15CR05**

Sonda con raccordo, sensore PT100, cavo in silicone, capsula diametro 4x40 mm. Adatta per il rilevamento della temperatura in applicazioni di refrigerazione e condizionamento, in strumentazioni da laboratorio e macchinari, in ambito alimentare, in ambito industriale, in applicazioni di riscaldamento, in applicazioni per il controllo della qualità dell'aria e nel campo delle energie rinnovabili.



## DATI TECNICI

RANGE DI TEMPERATURA	(-50 +200)°C
MODELLO	Con raccordo
SENSORE	PT100
CAPSULA	Diametro 4x40 mm
CAVO	Silicone
TERMINAZIONI	Stagnate, puntalini, connettori (altre terminazioni disponibili su richiesta)
TEMPO DI RISPOSTA	10 s in liquido non statico al 63,2% (dipende dalla configurazione)
IDENTIFICAZIONE	Laser su cavo, etichetta (customizzabile)
DICHIARAZIONE DI CONFORMITÀ	MARCATURA CE, CONFLICT MINERALS, REACH, ROHS

**GG002C**

# SONDE AD OCCHIELLO STANDARD

## FAMIGLIA PRODOTTO 15C005

Sonda a contatto con sensore PT100, cavo in silicone, capsula diametro 4x40 mm. Adatta per il rilevamento della temperatura in applicazioni di refrigerazione e condizionamento, in ambito alimentare, in applicazioni di riscaldamento, in applicazioni per il controllo della qualità dell'aria e nel campo delle energie rinnovabili.



## DATI TECNICI

RANGE DI TEMPERATURA	(-50 +200)°C
MODELLO	A contatto
SENSORE	PT100
CAPSULA	Diametro 4x40 mm
CAVO	Silicone
TERMINAZIONI	Stagnate, puntalini, connettori (altre terminazioni disponibili su richiesta)
TEMPO DI RISPOSTA	10 s in liquido non statico al 63,2% (dipende dalla configurazione)
IDENTIFICAZIONE	Laser su cavo, etichetta (customizzabile)
DICHIARAZIONE DI CONFORMITÀ	MARCATURA CE, CONFLICT MINERALS, REACH, ROHS



**GG003C**

# SONDE CON CAPSULA IN METALLO CON FLANGIA

## FAMIGLIA PRODOTTO 15CA25

Sonda a contatto con sensore PT100, cavo in silicone, capsula diametro 4x40 mm. Adatta per il rilevamento della temperatura in applicazioni di refrigerazione e condizionamento, in ambito alimentare, in applicazioni di riscaldamento, in applicazioni per il controllo della qualità dell'aria e nel campo delle energie rinnovabili.



## DATI TECNICI

RANGE DI TEMPERATURA	(-50 +200)°C
MODELLO	A contatto
SENSORE	PT100
CAPSULA	Diametro 4x40 mm
CAVO	Silicone
TERMINAZIONI	Stagnate, puntalini, connettori (altre terminazioni disponibili su richiesta)
TEMPO DI RISPOSTA	10 s in liquido non statico al 63,2% (dipende dalla configurazione)
IDENTIFICAZIONE	Laser su cavo, etichetta (customizzabile)
DICHIARAZIONE DI CONFORMITÀ	MARCATURA CE, CONFLICT MINERALS, REACH, ROHS

**GGR06C**

# SONDE CON CAPSULA IN METALLO RASTREMATA

**FAMIGLIA PRODOTTO 15CA20**

Sonda con capsula in acciaio, sensore PT100, cavo in silicone, capsula diametro 3x15 mm + diametro 6x40 mm. Adatta per il rilevamento della temperatura in ambito alimentare, in applicazioni di riscaldamento e nel campo delle energie rinnovabili.



## DATI TECNICI

RANGE DI TEMPERATURA	(-50 +200)°C
MODELLO	Capsula in acciaio
SENSORE	PT100
CAPSULA	Diametro 3X15 mm + Diametro 6X40 mm
CAVO	Silicone
TERMINAZIONI	Stagnate, puntalini, connettori (altre terminazioni disponibili su richiesta)
TEMPO DI RISPOSTA	10 s in liquido non statico al 63,2% (dipende dalla configurazione)
IDENTIFICAZIONE	Laser su cavo, etichetta (customizzabile)
DICHIARAZIONE DI CONFORMITÀ	MARCATURA CE, CONFLICT MINERALS, REACH, ROHS

**GGR07C**

# SONDE CON CAPSULA IN METALLO RASTREMATA

**FAMIGLIA PRODOTTO 15CA20**

Sonda con capsula in acciaio, sensore PT100, cavo in silicone, capsula diametro 3x15 mm + diametro 6x40 mm. Adatta per il rilevamento della temperatura in applicazioni di refrigerazione e condizionamento, in strumentazioni da laboratorio e macchinari, in ambito alimentare, in applicazioni di riscaldamento e in applicazioni per il controllo della qualità dell'aria.



## DATI TECNICI

RANGE DI TEMPERATURA	(-50 +200)°C
MODELLO	Capsula in acciaio
SENSORE	PT100
CAPSULA	Diametro 3X15 mm + Diametro 6X40 mm
CAVO	Silicone
TERMINAZIONI	Stagnate, puntalini, connettori (altre terminazioni disponibili su richiesta)
TEMPO DI RISPOSTA	10 s in liquido non statico al 63,2% (dipende dalla configurazione)
IDENTIFICAZIONE	Laser su cavo, etichetta (customizzabile)
DICHIARAZIONE DI CONFORMITÀ	MARCATURA CE, CONFLICT MINERALS, REACH, ROHS

GGU02C

# SONDE CON CAPSULA IN METALLO FAST

## FAMIGLIA PRODOTTO 15CA10

Sonda con capsula in acciaio, sensore PT100, cavo in silicone, capsula diametro 4x40 mm. Adatta per il rilevamento della temperatura in applicazioni di refrigerazione e condizionamento, in strumentazioni da laboratorio e macchinari, in ambito alimentare, in applicazioni di riscaldamento, in applicazioni per il controllo della qualità dell'aria e nel campo delle energie rinnovabili.



## DATI TECNICI

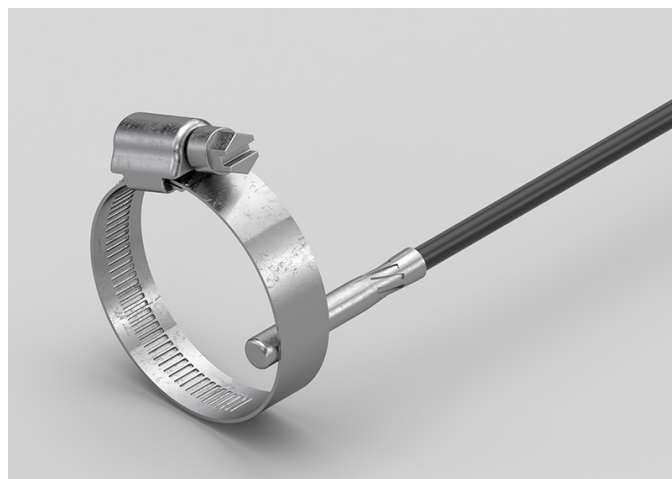
RANGE DI TEMPERATURA	(-50 +200)°C
MODELLO	Capsula in acciaio
SENSORE	PT100
CAPSULA	Diametro 4x40 mm
CAVO	Silicone
TERMINAZIONI	Stagnate, puntalini, connettori (altre terminazioni disponibili su richiesta)
TEMPO DI RISPOSTA	10 s in liquido non statico al 63,2% (dipende dalla configurazione)
IDENTIFICAZIONE	Laser su cavo, etichetta (customizzabile)
DICHIARAZIONE DI CONFORMITÀ	MARCATURA CE, CONFLICT MINERALS, MOCA, REACH, ROHS

**GPO04C**

# SONDE A BRACCIALE FASCETTA ACCIAIO TRASVERSALE

## FAMIGLIA PRODOTTO 30GB36

Sonda con bracciale, sensore PT100, cavo in PVC, capsula diametro 6x30 mm. Adatta per il rilevamento della temperatura in ambito alimentare e in applicazioni di riscaldamento.



## DATI TECNICI

RANGE DI TEMPERATURA	(-30 +105)°C
MODELLO	Bracciale
SENSORE	PT100
CAPSULA	Diametro 6x30 mm
CAVO	PVC
TERMINAZIONI	Stagnate, puntalini, connettori (altre terminazioni disponibili su richiesta)
TEMPO DI RISPOSTA	10 s in liquido non statico al 63,2% (dipende dalla configurazione)
IDENTIFICAZIONE	Laser su cavo, etichetta (customizzabile)
DICHIARAZIONE DI CONFORMITÀ	MARCATURA CE, CONFLICT MINERALS, REACH, ROHS

**GTB00C**

# SONDE CON CAPSULA IN METALLO STANDARD

**FAMIGLIA PRODOTTO 15CA05**

Sonda con capsula in acciaio, sensore PT100, cavo in teflon, capsula diametro 6x40 mm. Adatta per il rilevamento della temperatura in applicazioni di refrigerazione e condizionamento, in strumentazioni da laboratorio e macchinari, in ambito alimentare, in ambito industriale, in applicazioni di riscaldamento e in applicazioni per il controllo della qualità dell'aria.



## DATI TECNICI

RANGE DI TEMPERATURA	(-50 +250)°C
MODELLO	Capsula in acciaio
SENSORE	PT100
CAPSULA	Diametro 6x40 mm
CAVO	Teflon
TERMINAZIONI	Stagnate, puntalini, connettori (altre terminazioni disponibili su richiesta)
TEMPO DI RISPOSTA	10 s in liquido non statico al 63,2% (dipende dalla configurazione)
IDENTIFICAZIONE	Laser su cavo, etichetta (customizzabile)
DICHIARAZIONE DI CONFORMITÀ	MARCATURA CE, CONFLICT MINERALS, MOCA, REACH, ROHS

**GTM06C**

# SONDE CON RACCORDO FILETTATO SCORREVOLE

**FAMIGLIA PRODOTTO 15CR10**

Sonda con raccordo, sensore PT100, cavo in teflon, capsula diametro 4x40 mm. Adatta per il rilevamento della temperatura in applicazioni di refrigerazione e condizionamento, in strumentazioni da laboratorio e macchinari, in ambito alimentare, in ambito industriale, in applicazioni di riscaldamento, in applicazioni per il controllo della qualità dell'aria e nel campo delle energie rinnovabili.



## DATI TECNICI

RANGE DI TEMPERATURA	(-50 +250)°C
MODELLO	Con raccordo
SENSORE	PT100
CAPSULA	Diametro 4x40 mm
CAVO	Teflon
TERMINAZIONI	Stagnate, puntalini, connettori (altre terminazioni disponibili su richiesta)
TEMPO DI RISPOSTA	10 s in liquido non statico al 63,2% (dipende dalla configurazione)
IDENTIFICAZIONE	Laser su cavo, etichetta (customizzabile)
DICHIARAZIONE DI CONFORMITÀ	MARCATURA CE, CONFLICT MINERALS, REACH, ROHS

**GTM07C**

# SONDE CON RACCORDO FILETTATO SALDATO

## FAMIGLIA PRODOTTO 15CR05

Sonda con raccordo, sensore PT100, cavo in teflon, capsula diametro 4x40 mm. Adatta per il rilevamento della temperatura in applicazioni di refrigerazione e condizionamento, in strumentazioni da laboratorio e macchinari, in ambito alimentare, in ambito industriale, in applicazioni di riscaldamento, in applicazioni per il controllo della qualità dell'aria e nel campo delle energie rinnovabili.



## DATI TECNICI

RANGE DI TEMPERATURA	(-50 +250)°C
MODELLO	Con raccordo
SENSORE	PT100
CAPSULA	Diametro 4x40 mm
CAVO	Teflon
TERMINAZIONI	Stagnate, puntalini, connettori (altre terminazioni disponibili su richiesta)
TEMPO DI RISPOSTA	10 s in liquido non statico al 63,2% (dipende dalla configurazione)
IDENTIFICAZIONE	Laser su cavo, etichetta (customizzabile)
DICHIARAZIONE DI CONFORMITÀ	MARCATURA CE, CONFLICT MINERALS, REACH, ROHS



**GTO00C**

# SONDE CON CAPSULA IN METALLO CON FLANGIA

## FAMIGLIA PRODOTTO 15CA25

Sonda a contatto con sensore PT100, cavo in teflon, capsula diametro 6x40 mm. Adatta per il rilevamento della temperatura in applicazioni di refrigerazione e condizionamento, in ambito alimentare, in ambito industriale, in applicazioni di riscaldamento e in applicazioni per il controllo della qualità dell'aria.



## DATI TECNICI

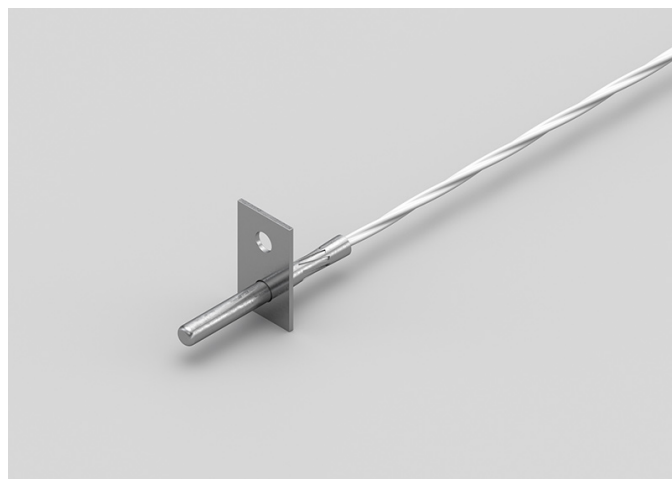
RANGE DI TEMPERATURA	(-50 +250)°C
MODELLO	A contatto
SENSORE	PT100
CAPSULA	Diametro 6x40 mm
CAVO	Teflon
TERMINAZIONI	Stagnate, puntalini, connettori (altre terminazioni disponibili su richiesta)
TEMPO DI RISPOSTA	10 s in liquido non statico al 63,2% (dipende dalla configurazione)
IDENTIFICAZIONE	Laser su cavo, etichetta (customizzabile)
DICHIARAZIONE DI CONFORMITÀ	MARCATURA CE, CONFLICT MINERALS, REACH, ROHS

**GTO01C**

# SONDE CON CAPSULA IN METALLO CON FLANGIA

## FAMIGLIA PRODOTTO 15CA25

Sonda a contatto con sensore PT100, cavo in teflon, capsula diametro 4x40 mm. Adatta per il rilevamento della temperatura in applicazioni di refrigerazione e condizionamento, in ambito alimentare, in ambito industriale, in applicazioni di riscaldamento, in applicazioni per il controllo della qualità dell'aria e nel campo delle energie rinnovabili.



## DATI TECNICI

RANGE DI TEMPERATURA	(-50 +250)°C
MODELLO	A contatto
SENSORE	PT100
CAPSULA	Diametro 4x40 mm
CAVO	Teflon
TERMINAZIONI	Stagnate, puntalini, connettori (altre terminazioni disponibili su richiesta)
TEMPO DI RISPOSTA	10 s in liquido non statico al 63,2% (dipende dalla configurazione)
IDENTIFICAZIONE	Laser su cavo, etichetta (customizzabile)
DICHIARAZIONE DI CONFORMITÀ	MARCATURA CE, CONFLICT MINERALS, REACH, ROHS

**GTO02C**

# SONDE AD OCCHIELLO STANDARD

## FAMIGLIA PRODOTTO 15C005

Sonda a contatto con sensore PT100, cavo in teflon, capsula diametro 6x40 mm. Adatta per il rilevamento della temperatura in applicazioni di refrigerazione e condizionamento, in ambito alimentare, in ambito industriale, in applicazioni di riscaldamento e in applicazioni per il controllo della qualità dell'aria.



## DATI TECNICI

RANGE DI TEMPERATURA	(-50 +250)°C
MODELLO	A contatto
SENSORE	PT100
CAPSULA	Diametro 6x40 mm
CAVO	Teflon
TERMINAZIONI	Stagnate, puntalini, connettori (altre terminazioni disponibili su richiesta)
TEMPO DI RISPOSTA	10 s in liquido non statico al 63,2% (dipende dalla configurazione)
IDENTIFICAZIONE	Laser su cavo, etichetta (customizzabile)
DICHIARAZIONE DI CONFORMITÀ	MARCATURA CE, CONFLICT MINERALS, REACH, ROHS

**GT003C**

# SONDE AD OCCHIELLO STANDARD

## FAMIGLIA PRODOTTO 15C005

Sonda a contatto con sensore PT100, cavo in teflon, capsula diametro 4x40 mm. Adatta per il rilevamento della temperatura in applicazioni di refrigerazione e condizionamento, in ambito alimentare, in ambito industriale, in applicazioni di riscaldamento, in applicazioni per il controllo della qualità dell'aria e nel campo delle energie rinnovabili.



## DATI TECNICI

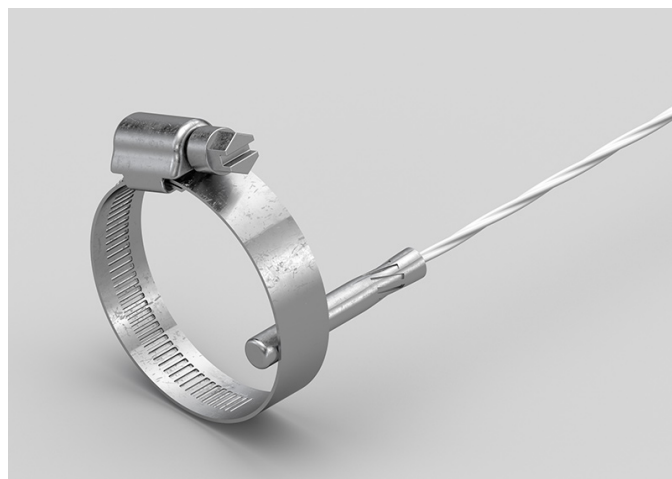
RANGE DI TEMPERATURA	(0 +250)°C
MODELLO	A contatto
SENSORE	PT100
CAPSULA	Diametro 4x40 mm
CAVO	Teflon
TERMINAZIONI	Stagnate, puntalini, connettori (altre terminazioni disponibili su richiesta)
TEMPO DI RISPOSTA	10 s in liquido non statico al 63,2% (dipende dalla configurazione)
IDENTIFICAZIONE	Laser su cavo, etichetta (customizzabile)
DICHIARAZIONE DI CONFORMITÀ	MARCATURA CE, CONFLICT MINERALS, REACH, ROHS

**GTO04C**

# SONDE A BRACCIALE FASCETTA ACCIAIO TRASVERSALE

## FAMIGLIA PRODOTTO 30GB36

Sonda con bracciale, sensore PT100, cavo in teflon, capsula diametro 6x30 mm. Adatta per il rilevamento della temperatura in applicazioni di refrigerazione e condizionamento, in ambito alimentare, in ambito industriale, in applicazioni di riscaldamento e in applicazioni per il controllo della qualità dell'aria.



## DATI TECNICI

RANGE DI TEMPERATURA	(-50 +250)°C
MODELLO	Bracciale
SENSORE	PT100
CAPSULA	Diametro 6x30 mm
CAVO	Teflon
TERMINAZIONI	Stagnate, puntalini, connettori (altre terminazioni disponibili su richiesta)
TEMPO DI RISPOSTA	10 s in liquido non statico al 63,2% (dipende dalla configurazione)
IDENTIFICAZIONE	Laser su cavo, etichetta (customizzabile)
DICHIARAZIONE DI CONFORMITÀ	MARCATURA CE, CONFLICT MINERALS, REACH, ROHS

**GTR01C**

# SONDE CON PASTIGLIA CAPSULA

## FAMIGLIA PRODOTTO 15CP10

Sonda a contatto con sensore PT100, cavo in teflon, capsula diametro 3x15 mm + pastiglia 10 mm. Adatta per il rilevamento della temperatura in applicazioni di refrigerazione e condizionamento, in ambito alimentare, in ambito industriale, in applicazioni di riscaldamento e in applicazioni per il controllo della qualità dell'aria.



## DATI TECNICI

RANGE DI TEMPERATURA	(-50 +250)°C
MODELLO	A contatto
SENSORE	PT100
CAPSULA	Diametro 3x15 mm + pastiglia 10 mm
CAVO	Teflon
TERMINAZIONI	Stagnate, puntalini, connettori (altre terminazioni disponibili su richiesta)
TEMPO DI RISPOSTA	10 s in liquido non statico al 63,2% (dipende dalla configurazione)
IDENTIFICAZIONE	Laser su cavo, etichetta (customizzabile)
DICHIARAZIONE DI CONFORMITÀ	MARCATURA CE, CONFLICT MINERALS, REACH, ROHS

**GTR02C**

# SONDE CON CAPSULA IN METALLO RASTREMATA

**FAMIGLIA PRODOTTO 15CA20**

Sonda con capsula in acciaio, sensore PT100, cavo in teflon, capsula diametro 3x15 mm + diametro 6x40 mm. Adatta per il rilevamento della temperatura in applicazioni di refrigerazione e condizionamento, in ambito alimentare, in ambito industriale, in applicazioni di riscaldamento e in applicazioni per il controllo della qualità dell'aria.



## DATI TECNICI

RANGE DI TEMPERATURA	(-50 +250)°C
MODELLO	Capsula in acciaio
SENSORE	PT100
CAPSULA	Diametro 3X15 mm + Diametro 6X40 mm
CAVO	Teflon
TERMINAZIONI	Stagnate, puntalini, connettori (altre terminazioni disponibili su richiesta)
TEMPO DI RISPOSTA	10 s in liquido non statico al 63,2% (dipende dalla configurazione)
IDENTIFICAZIONE	Laser su cavo, etichetta (customizzabile)
DICHIARAZIONE DI CONFORMITÀ	MARCATURA CE, CONFLICT MINERALS, REACH, ROHS

**GTU01C**

# SONDE CON CAPSULA IN METALLO FAST

## FAMIGLIA PRODOTTO 15CA10

Sonda con capsula in acciaio, sensore PT100, cavo in teflon, capsula diametro 4x40 mm. Adatta per il rilevamento della temperatura in applicazioni di refrigerazione e condizionamento, in strumentazioni da laboratorio e macchinari, in ambito alimentare, in ambito industriale, in applicazioni di riscaldamento, in applicazioni per il controllo della qualità dell'aria e nel campo delle energie rinnovabili.



## DATI TECNICI

RANGE DI TEMPERATURA	(-50 +250)°C
MODELLO	Capsula in acciaio
SENSORE	PT100
CAPSULA	Diametro 4x40 mm
CAVO	Teflon
TERMINAZIONI	Stagnate, puntalini, connettori (altre terminazioni disponibili su richiesta)
TEMPO DI RISPOSTA	10 s in liquido non statico al 63,2% (dipende dalla configurazione)
IDENTIFICAZIONE	Laser su cavo, etichetta (customizzabile)
DICHIARAZIONE DI CONFORMITÀ	MARCATURA CE, CONFLICT MINERALS, MOCA, REACH, ROHS



**GVB03C**

# SONDE CON CAPSULA IN METALLO STANDARD

**FAMIGLIA PRODOTTO 15CA05**

Sonda con capsula in acciaio, sensore PT100, cavo in fibra di vetro, capsula diametro 6x40 mm. Adatta per il rilevamento della temperatura in applicazioni di refrigerazione e condizionamento, in strumentazioni da laboratorio e macchinari, in ambito alimentare, in applicazioni di riscaldamento e in applicazioni per il controllo della qualità dell'aria.



## DATI TECNICI

RANGE DI TEMPERATURA	(0 +350)°C
MODELLO	Capsula in acciaio
SENSORE	PT100
CAPSULA	Diametro 6x40 mm
CAVO	Fibra di vetro
TERMINAZIONI	Stagnate, puntalini, connettori (altre terminazioni disponibili su richiesta)
TEMPO DI RISPOSTA	10 s in liquido non statico al 63,2% (dipende dalla configurazione)
IDENTIFICAZIONE	Laser su cavo, etichetta (customizzabile)
DICHIARAZIONE DI CONFORMITÀ	MARCATURA CE, CONFLICT MINERALS, MOCA, REACH, ROHS

**GVM03C**

# SONDE CON RACCORDO FILETTATO SCORREVOLE

## FAMIGLIA PRODOTTO 15CR10

Sonda con raccordo, sensore PT100, cavo in fibra di vetro, capsula diametro 4x40 mm. Adatta per il rilevamento della temperatura in applicazioni di refrigerazione e condizionamento, in strumentazioni da laboratorio e macchinari, in ambito alimentare, in ambito industriale, in applicazioni di riscaldamento, in applicazioni per il controllo della qualità dell'aria e nel campo delle energie rinnovabili.



## DATI TECNICI

RANGE DI TEMPERATURA	(0 +250)°C
MODELLO	Con raccordo
SENSORE	PT100
CAPSULA	Diametro 4x40 mm
CAVO	Fibra di vetro
TERMINAZIONI	Stagnate, puntalini, connettori (altre terminazioni disponibili su richiesta)
TEMPO DI RISPOSTA	10 s in liquido non statico al 63,2% (dipende dalla configurazione)
IDENTIFICAZIONE	Laser su cavo, etichetta (customizzabile)
DICHIARAZIONE DI CONFORMITÀ	MARCATURA CE, CONFLICT MINERALS, REACH, ROHS

**GVM04C**

# SONDE CON RACCORDO FILETTATO SALDATO

**FAMIGLIA PRODOTTO 15CR05**

Sonda con raccordo, sensore PT100, cavo in fibra di vetro, capsula diametro 4x40 mm. Adatta per il rilevamento della temperatura in applicazioni di refrigerazione e condizionamento, in strumentazioni da laboratorio e macchinari, in ambito alimentare, in ambito industriale, in applicazioni di riscaldamento, in applicazioni per il controllo della qualità dell'aria e nel campo delle energie rinnovabili.



## DATI TECNICI

RANGE DI TEMPERATURA	(0 +250)°C
MODELLO	Con raccordo
SENSORE	PT100
CAPSULA	Diametro 4x40 mm
CAVO	Fibra di vetro
TERMINAZIONI	Stagnate, puntalini, connettori (altre terminazioni disponibili su richiesta)
TEMPO DI RISPOSTA	10 s in liquido non statico al 63,2% (dipende dalla configurazione)
IDENTIFICAZIONE	Laser su cavo, etichetta (customizzabile)
DICHIARAZIONE DI CONFORMITÀ	MARCATURA CE, CONFLICT MINERALS, REACH, ROHS

**GVO01C**

# SONDE CON CAPSULA IN METALLO CON FLANGIA

## FAMIGLIA PRODOTTO 15CA25

Sonda a contatto con sensore PT100, cavo in fibra di vetro, capsula diametro 6x40 mm. Adatta per il rilevamento della temperatura in applicazioni di refrigerazione e condizionamento, in ambito alimentare, in applicazioni di riscaldamento e in applicazioni per il controllo della qualità dell'aria.



## DATI TECNICI

RANGE DI TEMPERATURA	(0 +350)°C
MODELLO	A contatto
SENSORE	PT100
CAPSULA	Diametro 6x40 mm
CAVO	Fibra di vetro
TERMINAZIONI	Stagnate, puntalini, connettori (altre terminazioni disponibili su richiesta)
TEMPO DI RISPOSTA	10 s in liquido non statico al 63,2% (dipende dalla configurazione)
IDENTIFICAZIONE	Laser su cavo, etichetta (customizzabile)
DICHIARAZIONE DI CONFORMITÀ	MARCATURA CE, CONFLICT MINERALS, REACH, ROHS

**GVO02B**

# SONDE AD OCCHIELLO AD ANELLO

## FAMIGLIA PRODOTTO 15C010

Sonda a contatto con sensore PT100, cavo in fibra di vetro, capsula a piastrina. Adatta per il rilevamento della temperatura in applicazioni di refrigerazione e condizionamento, in ambito alimentare e in applicazioni per il controllo della qualità dell'aria.



## DATI TECNICI

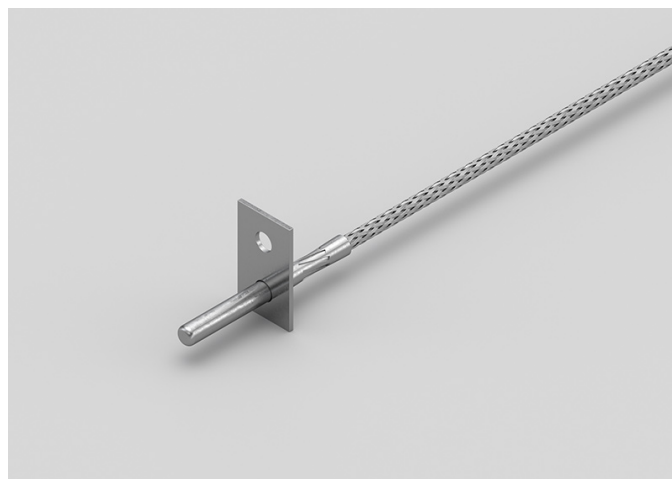
RANGE DI TEMPERATURA	(0 +250)°C
MODELLO	A contatto
SENSORE	PT100
CAPSULA	Piastrina
CAVO	Fibra di vetro
TERMINAZIONI	Stagnate, puntalini, connettori (altre terminazioni disponibili su richiesta)
TEMPO DI RISPOSTA	10 s in liquido non statico al 63,2% (dipende dalla configurazione)
IDENTIFICAZIONE	Laser su cavo, etichetta (customizzabile)
DICHIARAZIONE DI CONFORMITÀ	MARCATURA CE, CONFLICT MINERALS, REACH, ROHS

**GVO02C**

# SONDE CON CAPSULA IN METALLO CON FLANGIA

## FAMIGLIA PRODOTTO 15CA25

Sonda a contatto con sensore PT100, cavo in fibra di vetro, capsula diametro 4x40 mm. Adatta per il rilevamento della temperatura in applicazioni di refrigerazione e condizionamento, in ambito alimentare e in applicazioni per il controllo della qualità dell'aria.



## DATI TECNICI

RANGE DI TEMPERATURA	(0 +350)°C
MODELLO	A contatto
SENSORE	PT100
CAPSULA	Diametro 4x40 mm
CAVO	Fibra di vetro
TERMINAZIONI	Stagnate, puntalini, connettori (altre terminazioni disponibili su richiesta)
TEMPO DI RISPOSTA	10 s in liquido non statico al 63,2% (dipende dalla configurazione)
IDENTIFICAZIONE	Laser su cavo, etichetta (customizzabile)
DICHIARAZIONE DI CONFORMITÀ	MARCATURA CE, CONFLICT MINERALS, REACH, ROHS

**GVO03C**

# SONDE AD OCCHIELLO STANDARD

## FAMIGLIA PRODOTTO 15C005

Sonda a contatto con sensore PT100, cavo in fibra di vetro, capsula diametro 6x40 mm. Adatta per il rilevamento della temperatura in applicazioni di refrigerazione e condizionamento, in ambito alimentare e in applicazioni per il controllo della qualità dell'aria.



## DATI TECNICI

RANGE DI TEMPERATURA	(0 +350)°C
MODELLO	A contatto
SENSORE	PT100
CAPSULA	Diametro 6x40 mm
CAVO	Fibra di vetro
TERMINAZIONI	Stagnate, puntalini, connettori (altre terminazioni disponibili su richiesta)
TEMPO DI RISPOSTA	10 s in liquido non statico al 63,2% (dipende dalla configurazione)
IDENTIFICAZIONE	Laser su cavo, etichetta (customizzabile)
DICHIARAZIONE DI CONFORMITÀ	MARCATURA CE, CONFLICT MINERALS, REACH, ROHS

**GVO04C**

# SONDE AD OCCHIELLO STANDARD

## FAMIGLIA PRODOTTO 15C005

Sonda a contatto con sensore PT100, cavo in fibra di vetro, capsula diametro 4x40 mm. Adatta per il rilevamento della temperatura in applicazioni di refrigerazione e condizionamento, in ambito alimentare, in applicazioni di riscaldamento e in applicazioni per il controllo della qualità dell'aria.



## DATI TECNICI

RANGE DI TEMPERATURA	(0 +350)°C
MODELLO	A contatto
SENSORE	PT100
CAPSULA	Diametro 4x40 mm
CAVO	Fibra di vetro
TERMINAZIONI	Stagnate, puntalini, connettori (altre terminazioni disponibili su richiesta)
TEMPO DI RISPOSTA	10 s in liquido non statico al 63,2% (dipende dalla configurazione)
IDENTIFICAZIONE	Laser su cavo, etichetta (customizzabile)
DICHIARAZIONE DI CONFORMITÀ	MARCATURA CE, CONFLICT MINERALS, REACH, ROHS

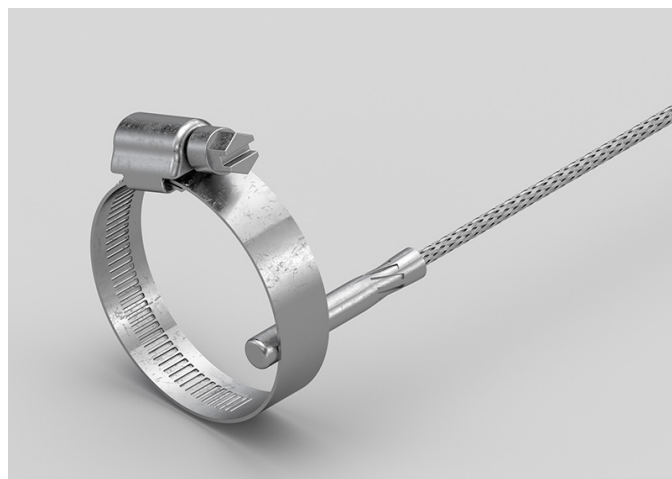


**GVO05C**

# SONDE A BRACCIALE FASCETTA ACCIAIO TRASVERSALE

## FAMIGLIA PRODOTTO 30GB36

Sonda con bracciale, sensore PT100, cavo in fibra di vetro, capsula diametro 6x30 mm. Adatta per il rilevamento della temperatura in ambito alimentare e in applicazioni di riscaldamento.



## DATI TECNICI

RANGE DI TEMPERATURA	(0 +350)°C
MODELLO	Bracciale
SENSORE	PT100
CAPSULA	Diametro 6x30 mm
CAVO	Fibra di vetro
TERMINAZIONI	Stagnate, puntalini, connettori (altre terminazioni disponibili su richiesta)
TEMPO DI RISPOSTA	10 s in liquido non statico al 63,2% (dipende dalla configurazione)
IDENTIFICAZIONE	Laser su cavo, etichetta (customizzabile)
DICHIARAZIONE DI CONFORMITÀ	MARCATURA CE, CONFLICT MINERALS, REACH, ROHS

**GVO06C**

# SONDE AD OCCHIELLO A PIASTRINA RETTANGOLARE

## FAMIGLIA PRODOTTO 15C015

Sonda a contatto con sensore PT100, cavo in fibra di vetro, capsula a piastrina. Adatta per il rilevamento della temperatura in ambito alimentare, in applicazioni di riscaldamento e nel campo delle energie rinnovabili.



## DATI TECNICI

RANGE DI TEMPERATURA	(0 +250)°C
MODELLO	A contatto
SENSORE	PT100
CAPSULA	Piastrina
CAVO	Fibra di vetro
TERMINAZIONI	Stagnate, puntalini, connettori (altre terminazioni disponibili su richiesta)
TEMPO DI RISPOSTA	10 s in liquido non statico al 63,2% (dipende dalla configurazione)
IDENTIFICAZIONE	Laser su cavo, etichetta (customizzabile)
DICHIARAZIONE DI CONFORMITÀ	MARCATURA CE, CONFLICT MINERALS, REACH, ROHS

**GVR06C**

# SONDE CON CAPSULA IN METALLO RASTREMATA

## FAMIGLIA PRODOTTO 15CA20

Sonda con capsula in acciaio, sensore PT100, cavo in fibra di vetro, capsula diametro 3x15 mm + diametro 6x40 mm. Adatta per il rilevamento della temperatura in ambito alimentare, in applicazioni di riscaldamento e nel campo delle energie rinnovabili.



## DATI TECNICI

RANGE DI TEMPERATURA	(0 +350)°C
MODELLO	Capsula in acciaio
SENSORE	PT100
CAPSULA	Diametro 3X15 mm + Diametro 6X40 mm
CAVO	Fibra di vetro
TERMINAZIONI	Stagnate, puntalini, connettori (altre terminazioni disponibili su richiesta)
TEMPO DI RISPOSTA	10 s in liquido non statico al 63,2% (dipende dalla configurazione)
IDENTIFICAZIONE	Laser su cavo, etichetta (customizzabile)
DICHIARAZIONE DI CONFORMITÀ	MARCATURA CE, CONFLICT MINERALS, REACH, ROHS

**GVR07C**

# SONDE CON CAPSULA IN METALLO RASTREMATA

## FAMIGLIA PRODOTTO 15CA20

Sonda con capsula in acciaio, sensore PT100, cavo in fibra di vetro, capsula diametro 3x15 mm + diametro 6x40 mm. Adatta per il rilevamento della temperatura in applicazioni di refrigerazione e condizionamento, in strumentazioni da laboratorio e macchinari, in ambito alimentare, in applicazioni di riscaldamento e in applicazioni per il controllo della qualità dell'aria.



## DATI TECNICI

RANGE DI TEMPERATURA	(0 +350)°C
MODELLO	Capsula in acciaio
SENSORE	PT100
CAPSULA	Diametro 3X15 mm + Diametro 6X40 mm
CAVO	Fibra di vetro
TERMINAZIONI	Stagnate, puntalini, connettori (altre terminazioni disponibili su richiesta)
TEMPO DI RISPOSTA	10 s in liquido non statico al 63,2% (dipende dalla configurazione)
IDENTIFICAZIONE	Laser su cavo, etichetta (customizzabile)
DICHIARAZIONE DI CONFORMITÀ	MARCATURA CE, CONFLICT MINERALS, REACH, ROHS

GVU07C

# SONDE CON CAPSULA IN METALLO FAST

## FAMIGLIA PRODOTTO 15CA10

Sonda con capsula in acciaio, sensore PT100, cavo in fibra di vetro, capsula diametro 4x40 mm. Adatta per il rilevamento della temperatura in applicazioni di refrigerazione e condizionamento, in strumentazioni da laboratorio e macchinari, in ambito alimentare, in applicazioni di riscaldamento, in applicazioni per il controllo della qualità dell'aria e nel campo delle energie rinnovabili.



## DATI TECNICI

RANGE DI TEMPERATURA	(0 +350)°C
MODELLO	Capsula in acciaio
SENSORE	PT100
CAPSULA	Diametro 4x40 mm
CAVO	Fibra di vetro
TERMINAZIONI	Stagnate, puntalini, connettori (altre terminazioni disponibili su richiesta)
TEMPO DI RISPOSTA	10 s in liquido non statico al 63,2% (dipende dalla configurazione)
IDENTIFICAZIONE	Laser su cavo, etichetta (customizzabile)
DICHIARAZIONE DI CONFORMITÀ	MARCATURA CE, CONFLICT MINERALS, MOCA, REACH, ROHS

**IGB01C**

# SONDE CON CAPSULA IN METALLO STANDARD

**FAMIGLIA PRODOTTO 15CA05**

Sonda con capsula in acciaio, sensore PT1000, cavo in silicone, capsula diametro 6x40 mm. Adatta per il rilevamento della temperatura in applicazioni di refrigerazione e condizionamento, in ambito alimentare, in ambito industriale, in applicazioni di riscaldamento e nel campo delle energie rinnovabili.



## DATI TECNICI

RANGE DI TEMPERATURA	(-50 +200)°C
MODELLO	Capsula in acciaio
SENSORE	PT1000
CAPSULA	Diametro 6x40 mm
CAVO	Silicone
TERMINAZIONI	Stagnate, puntalini, connettori (altre terminazioni disponibili su richiesta)
TEMPO DI RISPOSTA	10 s in liquido non statico al 63,2% (dipende dalla configurazione)
IDENTIFICAZIONE	Laser su cavo, etichetta (customizzabile)
DICHIARAZIONE DI CONFORMITÀ	MARCATURA CE, CONFLICT MINERALS, MOCA, REACH, ROHS

**IGM06C**

# SONDE CON RACCORDO FILETTATO SCORREVOLE

**FAMIGLIA PRODOTTO 15CR10**

Sonda con raccordo, sensore PT1000, cavo in silicone, capsula diametro 4x40 mm. Adatta per il rilevamento della temperatura in ambito alimentare, in applicazioni di riscaldamento e nel campo delle energie rinnovabili.



## DATI TECNICI

RANGE DI TEMPERATURA	(-50 +200)°C
MODELLO	Con raccordo
SENSORE	PT1000
CAPSULA	Diametro 4x40 mm
CAVO	Silicone
TERMINAZIONI	Stagnate, puntalini, connettori (altre terminazioni disponibili su richiesta)
TEMPO DI RISPOSTA	10 s in liquido non statico al 63,2% (dipende dalla configurazione)
IDENTIFICAZIONE	Laser su cavo, etichetta (customizzabile)
DICHIARAZIONE DI CONFORMITÀ	MARCATURA CE, CONFLICT MINERALS, REACH, ROHS

**IGM07C**

# SONDE AD OCCHIELLO STANDARD

## FAMIGLIA PRODOTTO 15C005

Sonda a contatto con sensore PT1000, cavo in silicone, capsula diametro 4x40 mm. Adatta per il rilevamento della temperatura in applicazioni di refrigerazione e condizionamento, in ambito alimentare e in applicazioni per il controllo della qualità dell'aria.



## DATI TECNICI

RANGE DI TEMPERATURA	(-50 +200)°C
MODELLO	A contatto
SENSORE	PT1000
CAPSULA	Diametro 4x40 mm
CAVO	Silicone
TERMINAZIONI	Stagnate, puntalini, connettori (altre terminazioni disponibili su richiesta)
TEMPO DI RISPOSTA	10 s in liquido non statico al 63,2% (dipende dalla configurazione)
IDENTIFICAZIONE	Laser su cavo, etichetta (customizzabile)
DICHIARAZIONE DI CONFORMITÀ	MARCATURA CE, CONFLICT MINERALS, REACH, ROHS

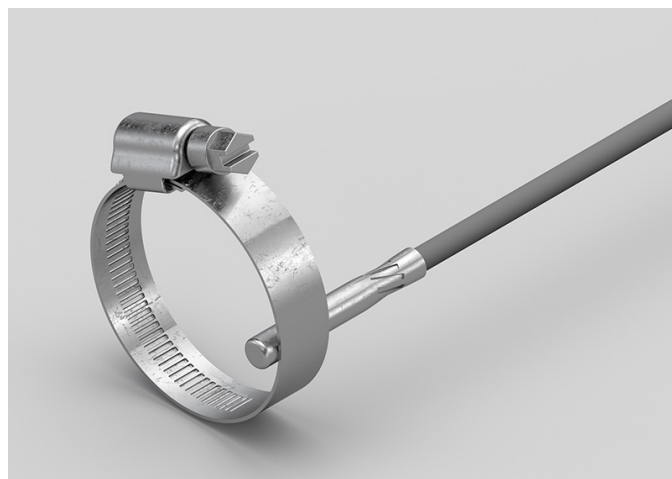


**IG003C**

# SONDE A BRACCIALE FASCETTA ACCIAIO TRASVERSALE

## FAMIGLIA PRODOTTO 30GB36

Sonda con bracciale, sensore PT1000, cavo in silicone, capsula diametro 6x30 mm. Adatta per il rilevamento della temperatura in ambito alimentare e in applicazioni di riscaldamento.



## DATI TECNICI

RANGE DI TEMPERATURA	(-50 +200)°C
MODELLO	Bracciale
SENSORE	PT1000
CAPSULA	Diametro 6x30 mm
CAVO	Silicone
TERMINAZIONI	Stagnate, puntalini, connettori (altre terminazioni disponibili su richiesta)
TEMPO DI RISPOSTA	10 s in liquido non statico al 63,2% (dipende dalla configurazione)
IDENTIFICAZIONE	Laser su cavo, etichetta (customizzabile)
DICHIARAZIONE DI CONFORMITÀ	MARCATURA CE, CONFLICT MINERALS, REACH, ROHS

**IG004C**

# SONDE CON CAPSULA IN METALLO CON FLANGIA

## FAMIGLIA PRODOTTO 15CA25

Sonda a contatto con sensore PT1000, cavo in silicone, capsula diametro 4x40 mm. Adatta per il rilevamento della temperatura in ambito alimentare e in applicazioni di riscaldamento.



## DATI TECNICI

RANGE DI TEMPERATURA	(-50 +200)°C
MODELLO	A contatto
SENSORE	PT1000
CAPSULA	Diametro 4x40 mm
CAVO	Silicone
TERMINAZIONI	Stagnate, puntalini, connettori (altre terminazioni disponibili su richiesta)
TEMPO DI RISPOSTA	10 s in liquido non statico al 63,2% (dipende dalla configurazione)
IDENTIFICAZIONE	Laser su cavo, etichetta (customizzabile)
DICHIARAZIONE DI CONFORMITÀ	MARCATURA CE, CONFLICT MINERALS, REACH, ROHS

**IG005C**

# SONDE AD OCCHIELLO STANDARD

## FAMIGLIA PRODOTTO 15C005

Sonda a contatto con sensore PT1000, cavo in silicone, capsula diametro 4x40 mm. Adatta per il rilevamento della temperatura in ambito alimentare e in applicazioni di riscaldamento.



## DATI TECNICI

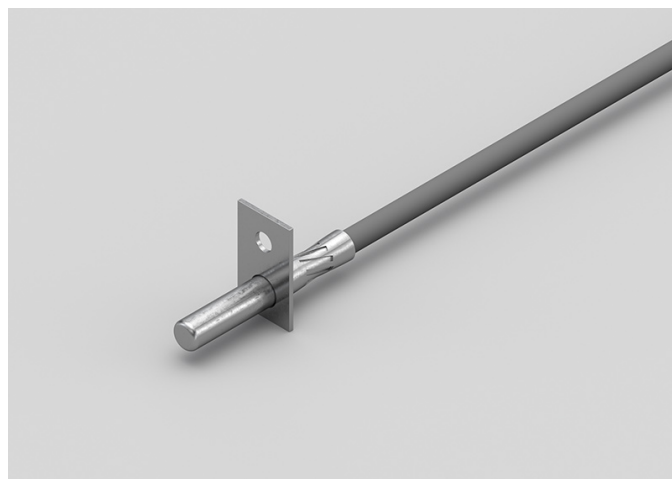
RANGE DI TEMPERATURA	(-50 +200)°C
MODELLO	A contatto
SENSORE	PT1000
CAPSULA	Diametro 4x40 mm
CAVO	Silicone
TERMINAZIONI	Stagnate, puntalini, connettori (altre terminazioni disponibili su richiesta)
TEMPO DI RISPOSTA	10 s in liquido non statico al 63,2% (dipende dalla configurazione)
IDENTIFICAZIONE	Laser su cavo, etichetta (customizzabile)
DICHIARAZIONE DI CONFORMITÀ	MARCATURA CE, CONFLICT MINERALS, REACH, ROHS

**IG006C**

# SONDE CON CAPSULA IN METALLO CON FLANGIA

## FAMIGLIA PRODOTTO 15CA25

Sonda a contatto con sensore PT1000, cavo in silicone, capsula diametro 6x40 mm. Adatta per il rilevamento della temperatura in ambito alimentare e in applicazioni di riscaldamento.



## DATI TECNICI

RANGE DI TEMPERATURA	(-50 +200)°C
MODELLO	A contatto
SENSORE	PT1000
CAPSULA	Diametro 6x40 mm
CAVO	Silicone
TERMINAZIONI	Stagnate, puntalini, connettori (altre terminazioni disponibili su richiesta)
TEMPO DI RISPOSTA	10 s in liquido non statico al 63,2% (dipende dalla configurazione)
IDENTIFICAZIONE	Laser su cavo, etichetta (customizzabile)
DICHIARAZIONE DI CONFORMITÀ	MARCATURA CE, CONFLICT MINERALS, REACH, ROHS

**IG007C**

# SONDE AD OCCHIELLO STANDARD

## FAMIGLIA PRODOTTO 15C005

Sonda a contatto con sensore PT1000, cavo in silicone, capsula diametro 6x40 mm. Adatta per il rilevamento della temperatura in applicazioni di refrigerazione e condizionamento, in ambito alimentare, in ambito industriale e in applicazioni di riscaldamento.



## DATI TECNICI

RANGE DI TEMPERATURA	(-50 +200)°C
MODELLO	A contatto
SENSORE	PT1000
CAPSULA	Diametro 6x40 mm
CAVO	Silicone
TERMINAZIONI	Stagnate, puntalini, connettori (altre terminazioni disponibili su richiesta)
TEMPO DI RISPOSTA	10 s in liquido non statico al 63,2% (dipende dalla configurazione)
IDENTIFICAZIONE	Laser su cavo, etichetta (customizzabile)
DICHIARAZIONE DI CONFORMITÀ	MARCATURA CE, CONFLICT MINERALS, REACH, ROHS

**IGR03C**

# SONDE CON CAPSULA IN METALLO RASTREMATA

**FAMIGLIA PRODOTTO 15CA20**

Sonda con capsula in acciaio, sensore PT1000, cavo in silicone, capsula diametro 3x15 mm + diametro 6x40 mm. Adatta per il rilevamento della temperatura in applicazioni di refrigerazione e condizionamento, in ambito alimentare, in ambito industriale e in applicazioni di riscaldamento.



## DATI TECNICI

RANGE DI TEMPERATURA	(-50 +200)°C
MODELLO	Capsula in acciaio
SENSORE	PT1000
CAPSULA	Diametro 3X15 mm + Diametro 6X40 mm
CAVO	Silicone
TERMINAZIONI	Stagnate, puntalini, connettori (altre terminazioni disponibili su richiesta)
TEMPO DI RISPOSTA	10 s in liquido non statico al 63,2% (dipende dalla configurazione)
IDENTIFICAZIONE	Laser su cavo, etichetta (customizzabile)
DICHIARAZIONE DI CONFORMITÀ	MARCATURA CE, CONFLICT MINERALS, REACH, ROHS

## IGR04C

# SONDE CON CAPSULA IN METALLO RASTREMATA

### FAMIGLIA PRODOTTO 15CA20

Sonda con capsula in acciaio, sensore PT1000, cavo in silicone, capsula diametro 3x15 mm + diametro 6x40 mm. Adatta per il rilevamento della temperatura in ambito alimentare e in applicazioni di riscaldamento.



## DATI TECNICI

RANGE DI TEMPERATURA	(-50 +200)°C
MODELLO	Capsula in acciaio
SENSORE	PT1000
CAPSULA	Diametro 3X15 mm + Diametro 6X40 mm
CAVO	Silicone
TERMINAZIONI	Stagnate, puntalini, connettori (altre terminazioni disponibili su richiesta)
TEMPO DI RISPOSTA	10 s in liquido non statico al 63,2% (dipende dalla configurazione)
IDENTIFICAZIONE	Laser su cavo, etichetta (customizzabile)
DICHIARAZIONE DI CONFORMITÀ	MARCATURA CE, CONFLICT MINERALS, REACH, ROHS

**IGU02C**

# SONDE CON CAPSULA IN METALLO FAST

**FAMIGLIA PRODOTTO 15CA10**

Sonda con capsula in acciaio, sensore PT1000, cavo in silicone, capsula diametro 4x40 mm. Adatta per il rilevamento della temperatura in ambito alimentare e in applicazioni di riscaldamento.



## DATI TECNICI

RANGE DI TEMPERATURA	(-50 +200)°C
MODELLO	Capsula in acciaio
SENSORE	PT1000
CAPSULA	Diametro 4x40 mm
CAVO	Silicone
TERMINAZIONI	Stagnate, puntalini, connettori (altre terminazioni disponibili su richiesta)
TEMPO DI RISPOSTA	10 s in liquido non statico al 63,2% (dipende dalla configurazione)
IDENTIFICAZIONE	Laser su cavo, etichetta (customizzabile)
DICHIARAZIONE DI CONFORMITÀ	MARCATURA CE, CONFLICT MINERALS, MOCA, REACH, ROHS

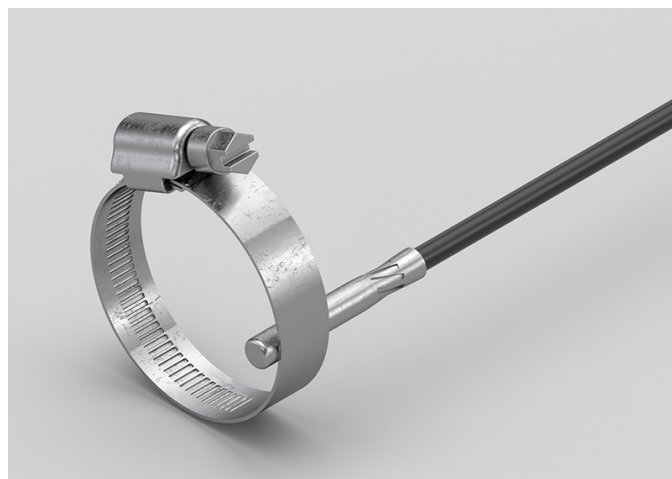


**IPO00C**

# SONDE A BRACCIALE FASCETTA ACCIAIO TRASVERSALE

**FAMIGLIA PRODOTTO 30GB36**

Sonda con bracciale, sensore PT1000, cavo in PVC, capsula diametro 6x30 mm. Adatta per il rilevamento della temperatura in strumentazioni da laboratorio e macchinari, in ambito alimentare, in ambito industriale, in applicazioni di riscaldamento e nel campo delle energie rinnovabili.



## DATI TECNICI

RANGE DI TEMPERATURA	(-30 +105)°C
MODELLO	Bracciale
SENSORE	PT1000
CAPSULA	Diametro 6x30 mm
CAVO	PVC
TERMINAZIONI	Stagnate, puntalini, connettori (altre terminazioni disponibili su richiesta)
TEMPO DI RISPOSTA	10 s in liquido non statico al 63,2% (dipende dalla configurazione)
IDENTIFICAZIONE	Laser su cavo, etichetta (customizzabile)
DICHIARAZIONE DI CONFORMITÀ	MARCATURA CE, CONFLICT MINERALS, REACH, ROHS

**ITB01C**

# SONDE CON CAPSULA IN METALLO STANDARD

**FAMIGLIA PRODOTTO 15CA05**

Sonda con capsula in acciaio, sensore PT1000, cavo in teflon, capsula diametro 6x40 mm. Adatta per il rilevamento della temperatura in strumentazioni da laboratorio e macchinari.



## DATI TECNICI

RANGE DI TEMPERATURA	(-50 +250)°C
MODELLO	Capsula in acciaio
SENSORE	PT1000
CAPSULA	Diametro 6x40 mm
CAVO	Teflon
TERMINAZIONI	Stagnate, puntalini, connettori (altre terminazioni disponibili su richiesta)
TEMPO DI RISPOSTA	10 s in liquido non statico al 63,2% (dipende dalla configurazione)
IDENTIFICAZIONE	Laser su cavo, etichetta (customizzabile)
DICHIARAZIONE DI CONFORMITÀ	MARCATURA CE, CONFLICT MINERALS, MOCA, REACH, ROHS

**ITM01C**

# SONDE CON RACCORDO FILETTATO SCORREVOLE

**FAMIGLIA PRODOTTO 15CR10**

Sonda con raccordo, sensore PT1000, cavo in teflon, capsula diametro 4x40 mm. Adatta per il rilevamento della temperatura in strumentazioni da laboratorio e macchinari, in ambito alimentare e in applicazioni di riscaldamento.



## DATI TECNICI

RANGE DI TEMPERATURA	(-50 +250)°C
MODELLO	Con raccordo
SENSORE	PT1000
CAPSULA	Diametro 4x40 mm
CAVO	Teflon
TERMINAZIONI	Stagnate, puntalini, connettori (altre terminazioni disponibili su richiesta)
TEMPO DI RISPOSTA	10 s in liquido non statico al 63,2% (dipende dalla configurazione)
IDENTIFICAZIONE	Laser su cavo, etichetta (customizzabile)
DICHIARAZIONE DI CONFORMITÀ	MARCATURA CE, CONFLICT MINERALS, REACH, ROHS

**ITM02C**

# SONDE CON RACCORDO FILETTATO SALDATO

**FAMIGLIA PRODOTTO 15CR05**

Sonda con raccordo, sensore PT1000, cavo in teflon, capsula diametro 4x40 mm. Adatta per il rilevamento della temperatura in strumentazioni da laboratorio e macchinari, in ambito alimentare e in applicazioni di riscaldamento.



## DATI TECNICI

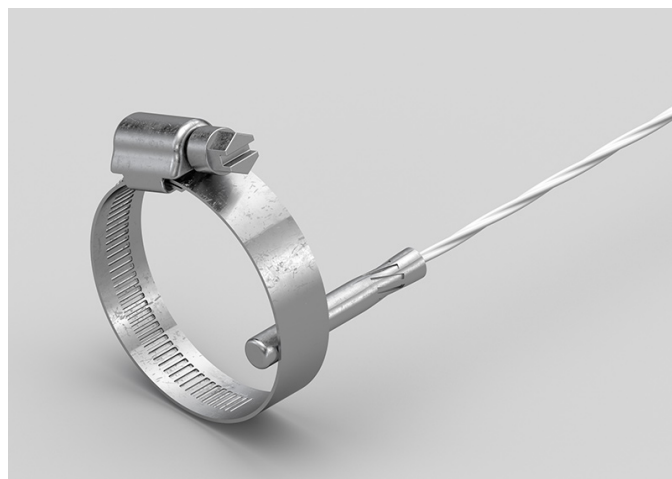
RANGE DI TEMPERATURA	(-50 +250)°C
MODELLO	Con raccordo
SENSORE	PT1000
CAPSULA	Diametro 4x40 mm
CAVO	Teflon
TERMINAZIONI	Stagnate, puntalini, connettori (altre terminazioni disponibili su richiesta)
TEMPO DI RISPOSTA	10 s in liquido non statico al 63,2% (dipende dalla configurazione)
IDENTIFICAZIONE	Laser su cavo, etichetta (customizzabile)
DICHIARAZIONE DI CONFORMITÀ	MARCATURA CE, CONFLICT MINERALS, REACH, ROHS

**IT002C**

# SONDE A BRACCIALE FASCETTA ACCIAIO TRASVERSALE

## FAMIGLIA PRODOTTO 30GB36

Sonda con bracciale, sensore PT1000, cavo in teflon, capsula diametro 6x30 mm. Adatta per il rilevamento della temperatura in applicazioni di refrigerazione e condizionamento, in strumentazioni da laboratorio e macchinari, in ambito alimentare, in ambito industriale e in applicazioni di riscaldamento.



## DATI TECNICI

RANGE DI TEMPERATURA	(-50 +250)°C
MODELLO	Bracciale
SENSORE	PT1000
CAPSULA	Diametro 6x30 mm
CAVO	Teflon
TERMINAZIONI	Stagnate, puntalini, connettori (altre terminazioni disponibili su richiesta)
TEMPO DI RISPOSTA	10 s in liquido non statico al 63,2% (dipende dalla configurazione)
IDENTIFICAZIONE	Laser su cavo, etichetta (customizzabile)
DICHIARAZIONE DI CONFORMITÀ	MARCATURA CE, CONFLICT MINERALS, REACH, ROHS

**ITO03C**

# SONDE AD OCCHIELLO STANDARD

## FAMIGLIA PRODOTTO 15C005

Sonda a contatto con sensore PT1000, cavo in teflon, capsula diametro 4x40 mm. Adatta per il rilevamento della temperatura in applicazioni di refrigerazione e condizionamento, in strumentazioni da laboratorio e macchinari, in ambito alimentare, in ambito industriale e in applicazioni di riscaldamento.



## DATI TECNICI

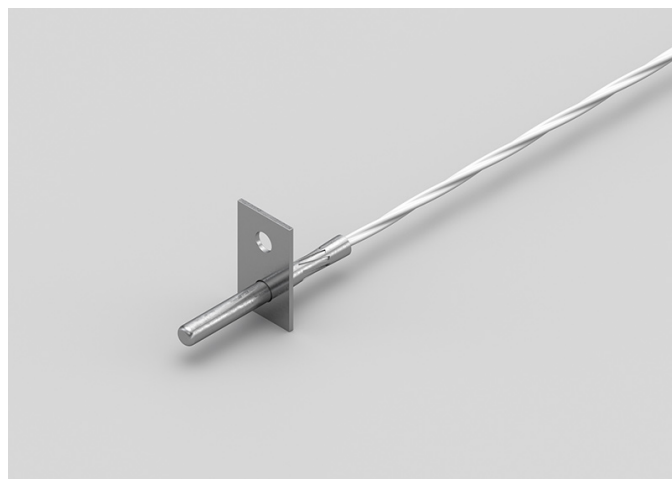
RANGE DI TEMPERATURA	(0 +250)°C
MODELLO	A contatto
SENSORE	PT1000
CAPSULA	Diametro 4x40 mm
CAVO	Teflon
TERMINAZIONI	Stagnate, puntalini, connettori (altre terminazioni disponibili su richiesta)
TEMPO DI RISPOSTA	10 s in liquido non statico al 63,2% (dipende dalla configurazione)
IDENTIFICAZIONE	Laser su cavo, etichetta (customizzabile)
DICHIARAZIONE DI CONFORMITÀ	MARCATURA CE, CONFLICT MINERALS, REACH, ROHS

**IT004C**

# SONDE CON CAPSULA IN METALLO CON FLANGIA

## FAMIGLIA PRODOTTO 15CA25

Sonda a contatto con sensore PT1000, cavo in teflon, capsula diametro 4x40 mm. Adatta per il rilevamento della temperatura in strumentazioni da laboratorio e macchinari, in ambito alimentare e in applicazioni di riscaldamento.



## DATI TECNICI

RANGE DI TEMPERATURA	(-50 +250)°C
MODELLO	A contatto
SENSORE	PT1000
CAPSULA	Diametro 4x40 mm
CAVO	Teflon
TERMINAZIONI	Stagnate, puntalini, connettori (altre terminazioni disponibili su richiesta)
TEMPO DI RISPOSTA	10 s in liquido non statico al 63,2% (dipende dalla configurazione)
IDENTIFICAZIONE	Laser su cavo, etichetta (customizzabile)
DICHIARAZIONE DI CONFORMITÀ	MARCATURA CE, CONFLICT MINERALS, REACH, ROHS

**ITO05C**

# SONDE CON CAPSULA IN METALLO CON FLANGIA

**FAMIGLIA PRODOTTO 15CA25**

Sonda a contatto con sensore PT1000, cavo in teflon, capsula diametro 6x40 mm. Adatta per il rilevamento della temperatura in strumentazioni da laboratorio e macchinari, in ambito alimentare, in ambito industriale e in applicazioni di riscaldamento.



## DATI TECNICI

RANGE DI TEMPERATURA	(-50 +250)°C
MODELLO	A contatto
SENSORE	PT1000
CAPSULA	Diametro 6x40 mm
CAVO	Teflon
TERMINAZIONI	Stagnate, puntalini, connettori (altre terminazioni disponibili su richiesta)
TEMPO DI RISPOSTA	10 s in liquido non statico al 63,2% (dipende dalla configurazione)
IDENTIFICAZIONE	Laser su cavo, etichetta (customizzabile)
DICHIARAZIONE DI CONFORMITÀ	MARCATURA CE, CONFLICT MINERALS, REACH, ROHS



**IT006C**

# SONDE AD OCCHIELLO STANDARD

## FAMIGLIA PRODOTTO 15C005

Sonda a contatto con sensore PT1000, cavo in teflon, capsula diametro 6x40 mm. Adatta per il rilevamento della temperatura in strumentazioni da laboratorio e macchinari, in ambito alimentare, in ambito industriale e in applicazioni di riscaldamento.



## DATI TECNICI

RANGE DI TEMPERATURA	(-50 +250)°C
MODELLO	A contatto
SENSORE	PT1000
CAPSULA	Diametro 6x40 mm
CAVO	Teflon
TERMINAZIONI	Stagnate, puntalini, connettori (altre terminazioni disponibili su richiesta)
TEMPO DI RISPOSTA	10 s in liquido non statico al 63,2% (dipende dalla configurazione)
IDENTIFICAZIONE	Laser su cavo, etichetta (customizzabile)
DICHIARAZIONE DI CONFORMITÀ	MARCATURA CE, CONFLICT MINERALS, REACH, ROHS

**ITR00C**

# SONDE CON CAPSULA IN METALLO RASTREMATA

**FAMIGLIA PRODOTTO 15CA20**

Sonda con capsula in acciaio, sensore PT1000, cavo in teflon, capsula diametro 3x15 mm + diametro 6x40 mm. Adatta per il rilevamento della temperatura in applicazioni di refrigerazione e condizionamento, in strumentazioni da laboratorio e macchinari, in ambito alimentare, in applicazioni per il controllo della qualità dell'aria e nel campo delle energie rinnovabili.



## DATI TECNICI

RANGE DI TEMPERATURA	(-50 +250)°C
MODELLO	Capsula in acciaio
SENSORE	PT1000
CAPSULA	Diametro 3X15 mm + Diametro 6X40 mm
CAVO	Teflon
TERMINAZIONI	Stagnate, puntalini, connettori (altre terminazioni disponibili su richiesta)
TEMPO DI RISPOSTA	10 s in liquido non statico al 63,2% (dipende dalla configurazione)
IDENTIFICAZIONE	Laser su cavo, etichetta (customizzabile)
DICHIARAZIONE DI CONFORMITÀ	MARCATURA CE, CONFLICT MINERALS, REACH, ROHS

**ITR01C**

# SONDE CON PASTIGLIA CAPSULA

## FAMIGLIA PRODOTTO 15CP10

Sonda a contatto con sensore PT1000, cavo in teflon, capsula diametro 3x15 mm + pastiglia 10 mm. Adatta per il rilevamento della temperatura in applicazioni di refrigerazione e condizionamento, in strumentazioni da laboratorio e macchinari, in ambito alimentare, in applicazioni per il controllo della qualità dell'aria e nel campo delle energie rinnovabili.



## DATI TECNICI

RANGE DI TEMPERATURA	(-50 +250)°C
MODELLO	A contatto
SENSORE	PT1000
CAPSULA	Diametro 3x15 mm + pastiglia 10 mm
CAVO	Teflon
TERMINAZIONI	Stagnate, puntalini, connettori (altre terminazioni disponibili su richiesta)
TEMPO DI RISPOSTA	10 s in liquido non statico al 63,2% (dipende dalla configurazione)
IDENTIFICAZIONE	Laser su cavo, etichetta (customizzabile)
DICHIARAZIONE DI CONFORMITÀ	MARCATURA CE, CONFLICT MINERALS, REACH, ROHS

**ITU05C**

# SONDE CON CAPSULA IN METALLO FAST

**FAMIGLIA PRODOTTO 15CA10**

Sonda con capsula in acciaio, sensore PT1000, cavo in teflon, capsula diametro 4x40 mm. Adatta per il rilevamento della temperatura in applicazioni di refrigerazione e condizionamento, in strumentazioni da laboratorio e macchinari, in ambito alimentare, in applicazioni per il controllo della qualità dell'aria e nel campo delle energie rinnovabili.



## DATI TECNICI

RANGE DI TEMPERATURA	(-50 +250)°C
MODELLO	Capsula in acciaio
SENSORE	PT1000
CAPSULA	Diametro 4x40 mm
CAVO	Teflon
TERMINAZIONI	Stagnate, puntalini, connettori (altre terminazioni disponibili su richiesta)
TEMPO DI RISPOSTA	10 s in liquido non statico al 63,2% (dipende dalla configurazione)
IDENTIFICAZIONE	Laser su cavo, etichetta (customizzabile)
DICHIARAZIONE DI CONFORMITÀ	MARCATURA CE, CONFLICT MINERALS, MOCA, REACH, ROHS

**IVM00C**

# SONDE CON RACCORDO FILETTATO SCORREVOLE

## FAMIGLIA PRODOTTO 15CR10

Sonda con raccordo, sensore PT1000, cavo in fibra di vetro, capsula diametro 4x40 mm. Adatta per il rilevamento della temperatura in strumentazioni da laboratorio e macchinari, in ambito alimentare, in ambito industriale, in applicazioni di riscaldamento e nel campo delle energie rinnovabili.



## DATI TECNICI

RANGE DI TEMPERATURA	(0 +250)°C
MODELLO	Con raccordo
SENSORE	PT1000
CAPSULA	Diametro 4x40 mm
CAVO	Fibra di vetro
TERMINAZIONI	Stagnate, puntalini, connettori (altre terminazioni disponibili su richiesta)
TEMPO DI RISPOSTA	10 s in liquido non statico al 63,2% (dipende dalla configurazione)
IDENTIFICAZIONE	Laser su cavo, etichetta (customizzabile)
DICHIARAZIONE DI CONFORMITÀ	MARCATURA CE, CONFLICT MINERALS, REACH, ROHS

**IVM01C**

# SONDE CON RACCORDO FILETTATO SALDATO

**FAMIGLIA PRODOTTO 15CR05**

Sonda con raccordo, sensore PT1000, cavo in fibra di vetro, capsula diametro 4x40 mm. Adatta per il rilevamento della temperatura in strumentazioni da laboratorio e macchinari, in ambito alimentare, in applicazioni di riscaldamento e nel campo delle energie rinnovabili.



## DATI TECNICI

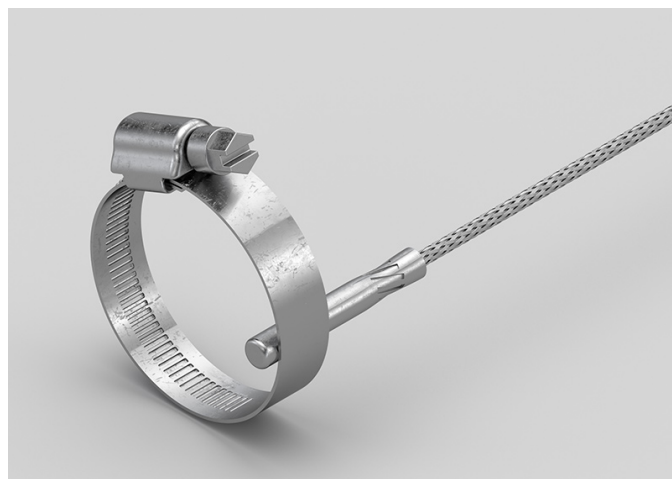
RANGE DI TEMPERATURA	(0 +250)°C
MODELLO	Con raccordo
SENSORE	PT1000
CAPSULA	Diametro 4x40 mm
CAVO	Fibra di vetro
TERMINAZIONI	Stagnate, puntalini, connettori (altre terminazioni disponibili su richiesta)
TEMPO DI RISPOSTA	10 s in liquido non statico al 63,2% (dipende dalla configurazione)
IDENTIFICAZIONE	Laser su cavo, etichetta (customizzabile)
DICHIARAZIONE DI CONFORMITÀ	MARCATURA CE, CONFLICT MINERALS, REACH, ROHS

**I VO01C**

# SONDE A BRACCIALE FASCETTA ACCIAIO TRASVERSALE

## FAMIGLIA PRODOTTO 30GB36

Sonda con bracciale, sensore PT1000, cavo in fibra di vetro, capsula diametro 6x30 mm. Adatta per il rilevamento della temperatura in strumentazioni da laboratorio e macchinari, in ambito alimentare, in ambito industriale, in applicazioni di riscaldamento e nel campo delle energie rinnovabili.



## DATI TECNICI

RANGE DI TEMPERATURA	(0 +350)°C
MODELLO	Bracciale
SENSORE	PT1000
CAPSULA	Diametro 6x30 mm
CAVO	Fibra di vetro
TERMINAZIONI	Stagnate, puntalini, connettori (altre terminazioni disponibili su richiesta)
TEMPO DI RISPOSTA	10 s in liquido non statico al 63,2% (dipende dalla configurazione)
IDENTIFICAZIONE	Laser su cavo, etichetta (customizzabile)
DICHIARAZIONE DI CONFORMITÀ	MARCATURA CE, CONFLICT MINERALS, REACH, ROHS

**IVO02C**

# SONDE AD OCCHIELLO STANDARD

## FAMIGLIA PRODOTTO 15C005

Sonda a contatto con sensore PT1000, cavo in fibra di vetro, capsula diametro 4x40 mm. Adatta per il rilevamento della temperatura in strumentazioni da laboratorio e macchinari, in ambito alimentare, in ambito industriale, in applicazioni di riscaldamento e nel campo delle energie rinnovabili.



## DATI TECNICI

RANGE DI TEMPERATURA	(0 +350)°C
MODELLO	A contatto
SENSORE	PT1000
CAPSULA	Diametro 4x40 mm
CAVO	Fibra di vetro
TERMINAZIONI	Stagnate, puntalini, connettori (altre terminazioni disponibili su richiesta)
TEMPO DI RISPOSTA	10 s in liquido non statico al 63,2% (dipende dalla configurazione)
IDENTIFICAZIONE	Laser su cavo, etichetta (customizzabile)
DICHIARAZIONE DI CONFORMITÀ	MARCATURA CE, CONFLICT MINERALS, REACH, ROHS



**IVO03C**

# SONDE CON CAPSULA IN METALLO CON FLANGIA

## FAMIGLIA PRODOTTO 15CA25

Sonda a contatto con sensore PT1000, cavo in fibra di vetro, capsula diametro 6x40 mm. Adatta per il rilevamento della temperatura in strumentazioni da laboratorio e macchinari.



## DATI TECNICI

RANGE DI TEMPERATURA	(0 +350)°C
MODELLO	A contatto
SENSORE	PT1000
CAPSULA	Diametro 6x40 mm
CAVO	Fibra di vetro
TERMINAZIONI	Stagnate, puntalini, connettori (altre terminazioni disponibili su richiesta)
TEMPO DI RISPOSTA	10 s in liquido non statico al 63,2% (dipende dalla configurazione)
IDENTIFICAZIONE	Laser su cavo, etichetta (customizzabile)
DICHIARAZIONE DI CONFORMITÀ	MARCATURA CE, CONFLICT MINERALS, REACH, ROHS

**IVO04C**

# SONDE AD OCCHIELLO STANDARD

## FAMIGLIA PRODOTTO 15C005

Sonda a contatto con sensore PT1000, cavo in fibra di vetro, capsula diametro 6x40 mm. Adatta per il rilevamento della temperatura in strumentazioni da laboratorio e macchinari.



## DATI TECNICI

RANGE DI TEMPERATURA	(0 +350)°C
MODELLO	A contatto
SENSORE	PT1000
CAPSULA	Diametro 6x40 mm
CAVO	Fibra di vetro
TERMINAZIONI	Stagnate, puntalini, connettori (altre terminazioni disponibili su richiesta)
TEMPO DI RISPOSTA	10 s in liquido non statico al 63,2% (dipende dalla configurazione)
IDENTIFICAZIONE	Laser su cavo, etichetta (customizzabile)
DICHIARAZIONE DI CONFORMITÀ	MARCATURA CE, CONFLICT MINERALS, REACH, ROHS

**IVR01C**

# SONDE CON CAPSULA IN METALLO RASTREMATA

**FAMIGLIA PRODOTTO 15CA20**

Sonda con capsula in acciaio, sensore PT1000, cavo in fibra di vetro, capsula diametro 3x15 mm + diametro 6x40 mm. Adatta per il rilevamento della temperatura in strumentazioni da laboratorio e macchinari.



## DATI TECNICI

RANGE DI TEMPERATURA	(0 +350)°C
MODELLO	Capsula in acciaio
SENSORE	PT1000
CAPSULA	Diametro 3X15 mm + Diametro 6X40 mm
CAVO	Fibra di vetro
TERMINAZIONI	Stagnate, puntalini, connettori (altre terminazioni disponibili su richiesta)
TEMPO DI RISPOSTA	10 s in liquido non statico al 63,2% (dipende dalla configurazione)
IDENTIFICAZIONE	Laser su cavo, etichetta (customizzabile)
DICHIARAZIONE DI CONFORMITÀ	MARCATURA CE, CONFLICT MINERALS, REACH, ROHS

**IVR02C**

# SONDE CON CAPSULA IN METALLO RASTREMATA

**FAMIGLIA PRODOTTO 15CA20**

Sonda con capsula in acciaio, sensore PT1000, cavo in fibra di vetro, capsula diametro 3x15 mm + diametro 6x40 mm. Adatta per il rilevamento della temperatura in strumentazioni da laboratorio e macchinari.



## DATI TECNICI

RANGE DI TEMPERATURA	(0 +350)°C
MODELLO	Capsula in acciaio
SENSORE	PT1000
CAPSULA	Diametro 3X15 mm + Diametro 6X40 mm
CAVO	Fibra di vetro
TERMINAZIONI	Stagnate, puntalini, connettori (altre terminazioni disponibili su richiesta)
TEMPO DI RISPOSTA	10 s in liquido non statico al 63,2% (dipende dalla configurazione)
IDENTIFICAZIONE	Laser su cavo, etichetta (customizzabile)
DICHIARAZIONE DI CONFORMITÀ	MARCATURA CE, CONFLICT MINERALS, REACH, ROHS

IVU07C

# SONDE CON CAPSULA IN METALLO FAST

## FAMIGLIA PRODOTTO 15CA10

Sonda con capsula in acciaio, sensore PT1000, cavo in fibra di vetro, capsula diametro 4x40 mm. Adatta per il rilevamento della temperatura in strumentazioni da laboratorio e macchinari, in ambito alimentare, in ambito industriale e in applicazioni di riscaldamento.



## DATI TECNICI

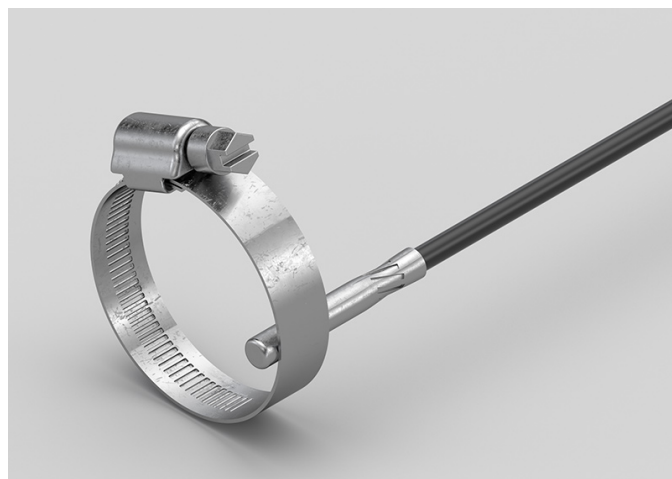
RANGE DI TEMPERATURA	(0 +350)°C
MODELLO	Capsula in acciaio
SENSORE	PT1000
CAPSULA	Diametro 4x40 mm
CAVO	Fibra di vetro
TERMINAZIONI	Stagnate, puntalini, connettori (altre terminazioni disponibili su richiesta)
TEMPO DI RISPOSTA	10 s in liquido non statico al 63,2% (dipende dalla configurazione)
IDENTIFICAZIONE	Laser su cavo, etichetta (customizzabile)
DICHIARAZIONE DI CONFORMITÀ	MARCATURA CE, CONFLICT MINERALS, MOCA, REACH, ROHS

**NPO01C**

# SONDE A BRACCIALE FASCETTA ACCIAIO TRASVERSALE

## FAMIGLIA PRODOTTO 30GB36

Sonda con bracciale, sensore NTC, cavo in PVC, capsula diametro 6x30 mm. Adatta per il rilevamento della temperatura in ambito alimentare e in applicazioni di riscaldamento.



## DATI TECNICI

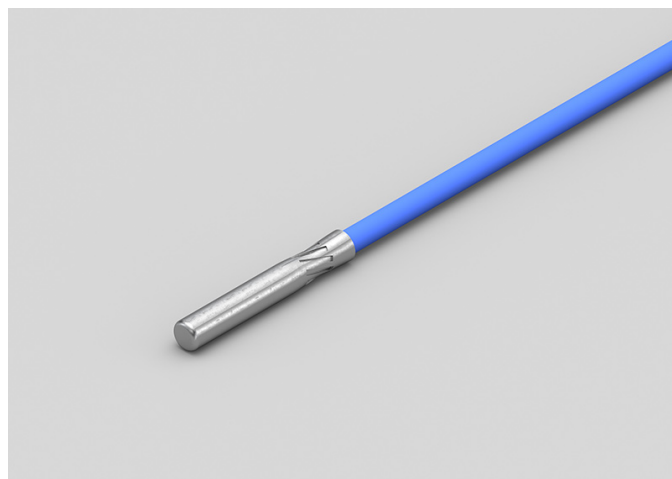
RANGE DI TEMPERATURA	(-30 +105)°C
MODELLO	Bracciale
SENSORE	NTC
CAPSULA	Diametro 6x30 mm
CAVO	PVC
TERMINAZIONI	Stagnate, puntalini, connettori (altre terminazioni disponibili su richiesta)
TEMPO DI RISPOSTA	10 s in liquido non statico al 63,2% (dipende dalla configurazione)
IDENTIFICAZIONE	Laser su cavo, etichetta (customizzabile)
DICHIARAZIONE DI CONFORMITÀ	MARCATURA CE, CONFLICT MINERALS, MOCA, REACH, ROHS

**RGB15C**

# SONDE CON CAPSULA IN METALLO STANDARD

**FAMIGLIA PRODOTTO 15CA05**

Sonda con capsula in acciaio, sensore NTC, cavo in silicone, capsula diametro 6x40 mm. Adatta per il rilevamento della temperatura in applicazioni di refrigerazione e condizionamento, in ambito alimentare, in applicazioni di riscaldamento e in applicazioni per il controllo della qualità dell'aria.



## DATI TECNICI

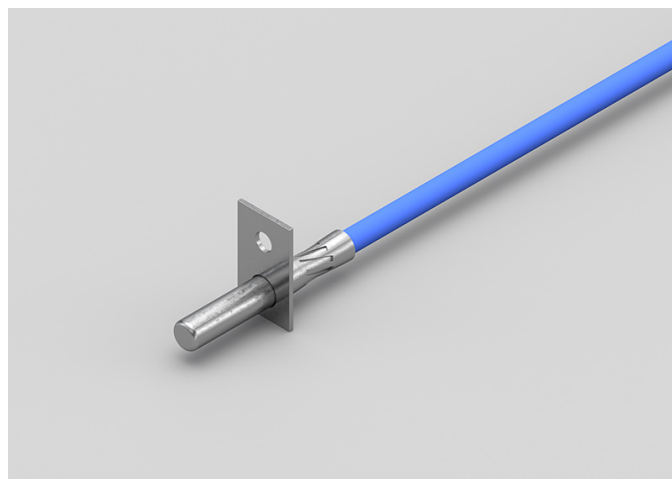
RANGE DI TEMPERATURA	(-50 +200)°C
MODELLO	Capsula in acciaio
SENSORE	NTC
CAPSULA	Diametro 6x40 mm
CAVO	Silicone
TERMINAZIONI	Stagnate, puntalini, connettori (altre terminazioni disponibili su richiesta)
TEMPO DI RISPOSTA	10 s in liquido non statico al 63,2% (dipende dalla configurazione)
IDENTIFICAZIONE	Laser su cavo, etichetta (customizzabile)
DICHIARAZIONE DI CONFORMITÀ	MARCATURA CE, CONFLICT MINERALS, MOCA, REACH, ROHS

**RGB26C**

# SONDE CON CAPSULA IN METALLO CON FLANGIA

**FAMIGLIA PRODOTTO 15CA25**

Sonda a contatto con sensore NTC, cavo in silicone, capsula diametro 6x40 mm. Adatta per il rilevamento della temperatura in applicazioni di refrigerazione e condizionamento e in ambito alimentare.



## DATI TECNICI

RANGE DI TEMPERATURA	(-50 +200)°C
MODELLO	A contatto
SENSORE	NTC
CAPSULA	Diametro 6x40 mm
CAVO	Silicone
TERMINAZIONI	Stagnate, puntalini, connettori (altre terminazioni disponibili su richiesta)
TEMPO DI RISPOSTA	10 s in liquido non statico al 63,2% (dipende dalla configurazione)
IDENTIFICAZIONE	Laser su cavo, etichetta (customizzabile)
DICHIARAZIONE DI CONFORMITÀ	MARCATURA CE, CONFLICT MINERALS, MOCA, REACH, ROHS

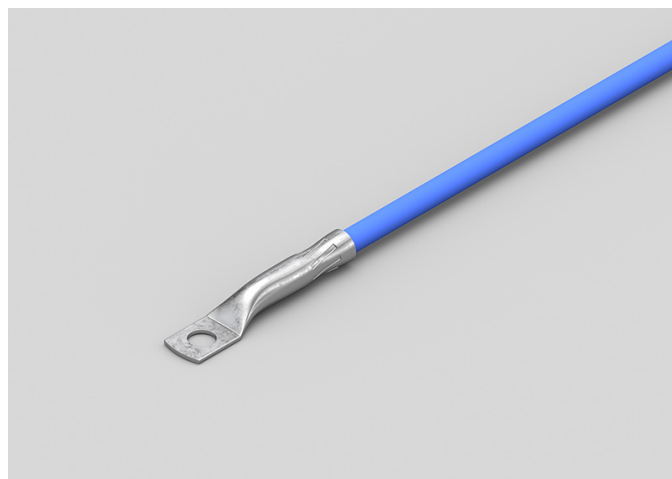


RGB27C

# SONDE AD OCCHIELLO STANDARD

## FAMIGLIA PRODOTTO 15C005

Sonda a contatto con sensore NTC, cavo in silicone, capsula diametro 6x40 mm. Adatta per il rilevamento della temperatura in applicazioni di refrigerazione e condizionamento e in ambito alimentare.



## DATI TECNICI

RANGE DI TEMPERATURA	(-50 +200)°C
MODELLO	A contatto
SENSORE	NTC
CAPSULA	Diametro 6x40 mm
CAVO	Silicone
TERMINAZIONI	Stagnate, puntalini, connettori (altre terminazioni disponibili su richiesta)
TEMPO DI RISPOSTA	10 s in liquido non statico al 63,2% (dipende dalla configurazione)
IDENTIFICAZIONE	Laser su cavo, etichetta (customizzabile)
DICHIARAZIONE DI CONFORMITÀ	MARCATURA CE, CONFLICT MINERALS, MOCA, REACH, ROHS

**RGM04C**

# SONDE CON RACCORDO FILETTATO SALDATO

**FAMIGLIA PRODOTTO 15CR05**

Sonda con raccordo, sensore NTC, cavo in silicone, capsula diametro 4x40 mm. Adatta per il rilevamento della temperatura in ambito alimentare e in applicazioni di riscaldamento.



## DATI TECNICI

RANGE DI TEMPERATURA	(-50 +200)°C
MODELLO	Con raccordo
SENSORE	NTC
CAPSULA	Diametro 4x40 mm
CAVO	Silicone
TERMINAZIONI	Stagnate, puntalini, connettori (altre terminazioni disponibili su richiesta)
TEMPO DI RISPOSTA	10 s in liquido non statico al 63,2% (dipende dalla configurazione)
IDENTIFICAZIONE	Laser su cavo, etichetta (customizzabile)
DICHIARAZIONE DI CONFORMITÀ	MARCATURA CE, CONFLICT MINERALS, REACH, ROHS

**RGM05C**

# SONDE CON RACCORDO FILETTATO SCORREVOLE

**FAMIGLIA PRODOTTO 15CR10**

Sonda con raccordo, sensore NTC, cavo in silicone, capsula diametro 4x40 mm. Adatta per il rilevamento della temperatura in ambito alimentare e in applicazioni di riscaldamento.



## DATI TECNICI

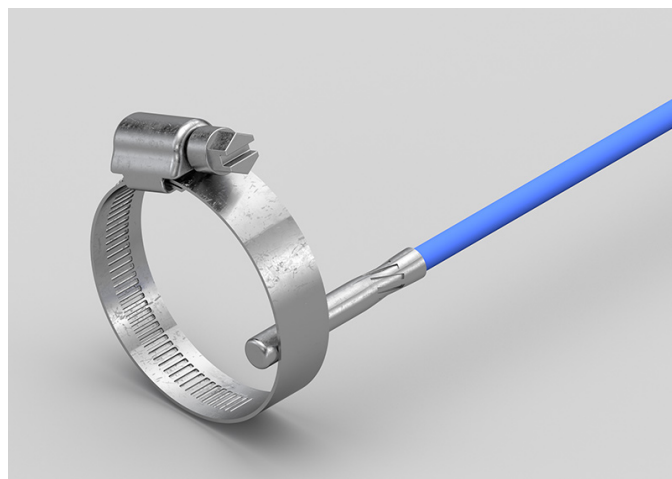
RANGE DI TEMPERATURA	(-50 +200)°C
MODELLO	Con raccordo
SENSORE	NTC
CAPSULA	Diametro 4x40 mm
CAVO	Silicone
TERMINAZIONI	Stagnate, puntalini, connettori (altre terminazioni disponibili su richiesta)
TEMPO DI RISPOSTA	10 s in liquido non statico al 63,2% (dipende dalla configurazione)
IDENTIFICAZIONE	Laser su cavo, etichetta (customizzabile)
DICHIARAZIONE DI CONFORMITÀ	MARCATURA CE, CONFLICT MINERALS, REACH, ROHS

**RG000C**

# SONDE A BRACCIALE FASCETTA ACCIAIO TRASVERSALE

## FAMIGLIA PRODOTTO 30GB36

Sonda con bracciale, sensore NTC, cavo in silicone, capsula diametro 6x30 mm. Adatta per il rilevamento della temperatura in applicazioni di refrigerazione e condizionamento, in ambito alimentare, in applicazioni per il controllo della qualità dell'aria e nel campo delle energie rinnovabili.



## DATI TECNICI

RANGE DI TEMPERATURA	(-50 +200)°C
MODELLO	Bracciale
SENSORE	NTC
CAPSULA	Diametro 6x30 mm
CAVO	Silicone
TERMINAZIONI	Stagnate, puntalini, connettori (altre terminazioni disponibili su richiesta)
TEMPO DI RISPOSTA	10 s in liquido non statico al 63,2% (dipende dalla configurazione)
IDENTIFICAZIONE	Laser su cavo, etichetta (customizzabile)
DICHIARAZIONE DI CONFORMITÀ	MARCATURA CE, CONFLICT MINERALS, MOCA, REACH, ROHS

**RG001C**

# SONDE AD OCCHIELLO STANDARD

## FAMIGLIA PRODOTTO 15C005

Sonda a contatto con sensore NTC, cavo in silicone, capsula diametro 4x40 mm. Adatta per il rilevamento della temperatura in applicazioni per il controllo della qualità dell'aria e nel campo delle energie rinnovabili.



## DATI TECNICI

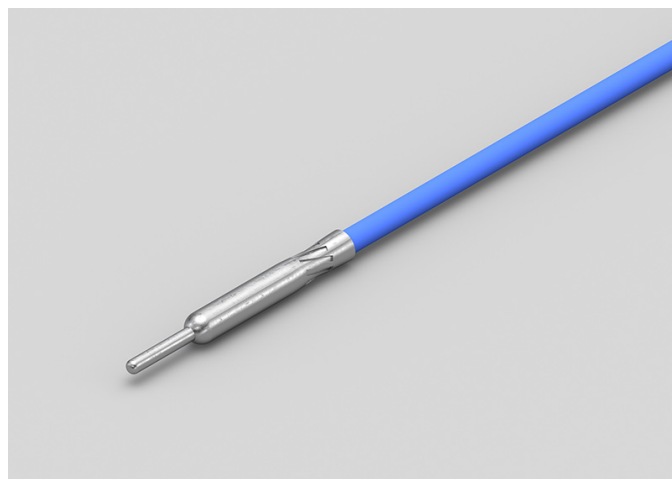
RANGE DI TEMPERATURA	(-50 +200)°C
MODELLO	A contatto
SENSORE	NTC
CAPSULA	Diametro 4x40 mm
CAVO	Silicone
TERMINAZIONI	Stagnate, puntalini, connettori (altre terminazioni disponibili su richiesta)
TEMPO DI RISPOSTA	10 s in liquido non statico al 63,2% (dipende dalla configurazione)
IDENTIFICAZIONE	Laser su cavo, etichetta (customizzabile)
DICHIARAZIONE DI CONFORMITÀ	MARCATURA CE, CONFLICT MINERALS, MOCA, REACH, ROHS

**RGR01C**

# SONDE CON CAPSULA IN METALLO RASTREMATA

**FAMIGLIA PRODOTTO 15CA20**

Sonda con capsula in acciaio, sensore NTC, cavo in silicone, capsula diametro 3x15 mm + diametro 6x40 mm. Adatta per il rilevamento della temperatura in applicazioni per il controllo della qualità dell'aria e nel campo delle energie rinnovabili.



## DATI TECNICI

RANGE DI TEMPERATURA	(-50 +200)°C
MODELLO	Capsula in acciaio
SENSORE	NTC
CAPSULA	Diametro 3X15 mm + Diametro 6X40 mm
CAVO	Silicone
TERMINAZIONI	Stagnate, puntalini, connettori (altre terminazioni disponibili su richiesta)
TEMPO DI RISPOSTA	10 s in liquido non statico al 63,2% (dipende dalla configurazione)
IDENTIFICAZIONE	Laser su cavo, etichetta (customizzabile)
DICHIARAZIONE DI CONFORMITÀ	MARCATURA CE, CONFLICT MINERALS, REACH, ROHS

**RGU02C**

# SONDE CON CAPSULA IN METALLO FAST

**FAMIGLIA PRODOTTO 15CA10**

Sonda con capsula in acciaio, sensore NTC, cavo in silicone, capsula diametro 4x40 mm. Adatta per il rilevamento della temperatura in applicazioni di refrigerazione e condizionamento, in ambito alimentare, in applicazioni di riscaldamento, in applicazioni per il controllo della qualità dell'aria e nel campo delle energie rinnovabili.



## DATI TECNICI

RANGE DI TEMPERATURA	(-50 +200)°C
MODELLO	Capsula in acciaio
SENSORE	NTC
CAPSULA	Diametro 4x40 mm
CAVO	Silicone
TERMINAZIONI	Stagnate, puntalini, connettori (altre terminazioni disponibili su richiesta)
TEMPO DI RISPOSTA	10 s in liquido non statico al 63,2% (dipende dalla configurazione)
IDENTIFICAZIONE	Laser su cavo, etichetta (customizzabile)
DICHIARAZIONE DI CONFORMITÀ	MARCATURA CE, CONFLICT MINERALS, MOCA, REACH, ROHS

**RGU03C**

# SONDE CON CAPSULA IN METALLO CON FLANGIA

**FAMIGLIA PRODOTTO 15CA25**

Sonda a contatto con sensore NTC, cavo in silicone, capsula diametro 4x40 mm. Adatta per il rilevamento della temperatura in applicazioni di refrigerazione e condizionamento, in ambito alimentare, in applicazioni di riscaldamento, in applicazioni per il controllo della qualità dell'aria e nel campo delle energie rinnovabili.



## DATI TECNICI

RANGE DI TEMPERATURA	(-50 +200)°C
MODELLO	A contatto
SENSORE	NTC
CAPSULA	Diametro 4x40 mm
CAVO	Silicone
TERMINAZIONI	Stagnate, puntalini, connettori (altre terminazioni disponibili su richiesta)
TEMPO DI RISPOSTA	10 s in liquido non statico al 63,2% (dipende dalla configurazione)
IDENTIFICAZIONE	Laser su cavo, etichetta (customizzabile)
DICHIARAZIONE DI CONFORMITÀ	MARCATURA CE, CONFLICT MINERALS, MOCA, REACH, ROHS



**RTB01C**

# SONDE CON CAPSULA IN METALLO CON FLANGIA

**FAMIGLIA PRODOTTO 15CA25**

Sonda a contatto con sensore NTC, cavo in teflon, capsula diametro 6x40 mm. Adatta per il rilevamento della temperatura in applicazioni di refrigerazione e condizionamento, in ambito alimentare, in applicazioni di riscaldamento e in applicazioni per il controllo della qualità dell'aria.



## DATI TECNICI

RANGE DI TEMPERATURA	(-50 +250)°C
MODELLO	A contatto
SENSORE	NTC
CAPSULA	Diametro 6x40 mm
CAVO	Teflon
TERMINAZIONI	Stagnate, puntalini, connettori (altre terminazioni disponibili su richiesta)
TEMPO DI RISPOSTA	10 s in liquido non statico al 63,2% (dipende dalla configurazione)
IDENTIFICAZIONE	Laser su cavo, etichetta (customizzabile)
DICHIARAZIONE DI CONFORMITÀ	MARCATURA CE, CONFLICT MINERALS, MOCA, REACH, ROHS

**RTB02C**

# SONDE CON CAPSULA IN METALLO STANDARD

**FAMIGLIA PRODOTTO 15CA05**

Sonda con capsula in acciaio, sensore NTC, cavo in teflon, capsula diametro 6x40 mm. Adatta per il rilevamento della temperatura in ambito alimentare e in applicazioni di riscaldamento.



## DATI TECNICI

RANGE DI TEMPERATURA	(-50 +250)°C
MODELLO	Capsula in acciaio
SENSORE	NTC
CAPSULA	Diametro 6x40 mm
CAVO	Teflon
TERMINAZIONI	Stagnate, puntalini, connettori (altre terminazioni disponibili su richiesta)
TEMPO DI RISPOSTA	10 s in liquido non statico al 63,2% (dipende dalla configurazione)
IDENTIFICAZIONE	Laser su cavo, etichetta (customizzabile)
DICHIARAZIONE DI CONFORMITÀ	MARCATURA CE, CONFLICT MINERALS, MOCA, REACH, ROHS

**RTM03C**

# SONDE CON RACCORDO FILETTATO SALDATO

**FAMIGLIA PRODOTTO 15CR05**

Sonda con raccordo, sensore NTC, cavo in teflon, capsula diametro 4x40 mm. Adatta per il rilevamento della temperatura in applicazioni di refrigerazione e condizionamento, in ambito alimentare e in ambito industriale.



## DATI TECNICI

RANGE DI TEMPERATURA	(-50 +250)°C
MODELLO	Con raccordo
SENSORE	NTC
CAPSULA	Diametro 4x40 mm
CAVO	Teflon
TERMINAZIONI	Stagnate, puntalini, connettori (altre terminazioni disponibili su richiesta)
TEMPO DI RISPOSTA	10 s in liquido non statico al 63,2% (dipende dalla configurazione)
IDENTIFICAZIONE	Laser su cavo, etichetta (customizzabile)
DICHIARAZIONE DI CONFORMITÀ	MARCATURA CE, CONFLICT MINERALS, REACH, ROHS

**RTM04C**

# SONDE CON RACCORDO FILETTATO SCORREVOLE

**FAMIGLIA PRODOTTO 15CR10**

Sonda con raccordo, sensore NTC, cavo in teflon, capsula diametro 4x40 mm. Adatta per il rilevamento della temperatura in ambito alimentare e in applicazioni di riscaldamento.



## DATI TECNICI

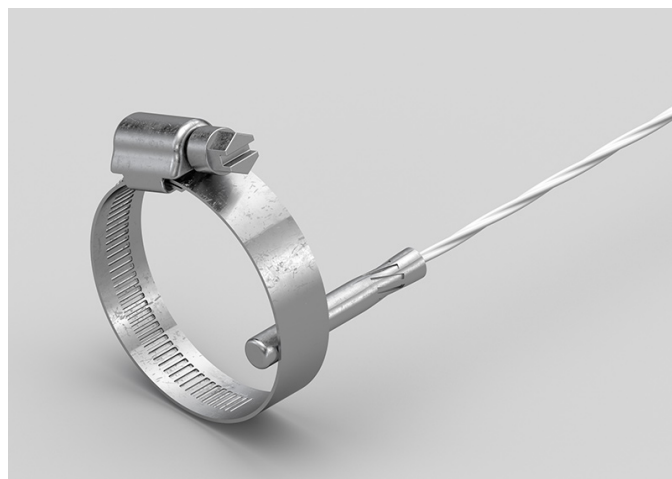
RANGE DI TEMPERATURA	(-50 +250)°C
MODELLO	Con raccordo
SENSORE	NTC
CAPSULA	Diametro 4x40 mm
CAVO	Teflon
TERMINAZIONI	Stagnate, puntalini, connettori (altre terminazioni disponibili su richiesta)
TEMPO DI RISPOSTA	10 s in liquido non statico al 63,2% (dipende dalla configurazione)
IDENTIFICAZIONE	Laser su cavo, etichetta (customizzabile)
DICHIARAZIONE DI CONFORMITÀ	MARCATURA CE, CONFLICT MINERALS, REACH, ROHS

**RT000C**

# SONDE A BRACCIALE FASCETTA ACCIAIO TRASVERSALE

## FAMIGLIA PRODOTTO 30GB36

Sonda con bracciale, sensore NTC, cavo in teflon, capsula diametro 6x30 mm. Adatta per il rilevamento della temperatura in ambito alimentare.



## DATI TECNICI

RANGE DI TEMPERATURA	(-50 +250)°C
MODELLO	Bracciale
SENSORE	NTC
CAPSULA	Diametro 6x30 mm
CAVO	Teflon
TERMINAZIONI	Stagnate, puntalini, connettori (altre terminazioni disponibili su richiesta)
TEMPO DI RISPOSTA	10 s in liquido non statico al 63,2% (dipende dalla configurazione)
IDENTIFICAZIONE	Laser su cavo, etichetta (customizzabile)
DICHIARAZIONE DI CONFORMITÀ	MARCATURA CE, CONFLICT MINERALS, MOCA, REACH, ROHS

**RT001C**

# SONDE AD OCCHIELLO STANDARD

## FAMIGLIA PRODOTTO 15C005

Sonda a contatto con sensore NTC, cavo in teflon, capsula diametro 6x40 mm. Adatta per il rilevamento della temperatura in ambito alimentare.



## DATI TECNICI

RANGE DI TEMPERATURA	(-50 +250)°C
MODELLO	A contatto
SENSORE	NTC
CAPSULA	Diametro 6x40 mm
CAVO	Teflon
TERMINAZIONI	Stagnate, puntalini, connettori (altre terminazioni disponibili su richiesta)
TEMPO DI RISPOSTA	10 s in liquido non statico al 63,2% (dipende dalla configurazione)
IDENTIFICAZIONE	Laser su cavo, etichetta (customizzabile)
DICHIARAZIONE DI CONFORMITÀ	MARCATURA CE, CONFLICT MINERALS, MOCA, REACH, ROHS

**RT002C**

# SONDE AD OCCHIELLO STANDARD

## FAMIGLIA PRODOTTO 15C005

Sonda a contatto con sensore NTC, cavo in teflon, capsula diametro 4x40 mm. Adatta per il rilevamento della temperatura nel campo delle energie rinnovabili.



## DATI TECNICI

RANGE DI TEMPERATURA	(-50 +250)°C
MODELLO	A contatto
SENSORE	NTC
CAPSULA	Diametro 4x40 mm
CAVO	Teflon
TERMINAZIONI	Stagnate, puntalini, connettori (altre terminazioni disponibili su richiesta)
TEMPO DI RISPOSTA	10 s in liquido non statico al 63,2% (dipende dalla configurazione)
IDENTIFICAZIONE	Laser su cavo, etichetta (customizzabile)
DICHIARAZIONE DI CONFORMITÀ	MARCATURA CE, CONFLICT MINERALS, MOCA, REACH, ROHS

**RTR07C**

# SONDE CON CAPSULA IN METALLO RASTREMATA

**FAMIGLIA PRODOTTO 15CA20**

Sonda con capsula in acciaio, sensore NTC, cavo in teflon, capsula diametro 3x15 mm + diametro 6x40 mm. Adatta per il rilevamento della temperatura in applicazioni di refrigerazione e condizionamento, in ambito alimentare, in applicazioni di riscaldamento e in applicazioni per il controllo della qualità dell'aria.



## DATI TECNICI

RANGE DI TEMPERATURA	(-50 +250)°C
MODELLO	Capsula in acciaio
SENSORE	NTC
CAPSULA	Diametro 3X15 mm + Diametro 6X40 mm
CAVO	Teflon
TERMINAZIONI	Stagnate, puntalini, connettori (altre terminazioni disponibili su richiesta)
TEMPO DI RISPOSTA	10 s in liquido non statico al 63,2% (dipende dalla configurazione)
IDENTIFICAZIONE	Laser su cavo, etichetta (customizzabile)
DICHIARAZIONE DI CONFORMITÀ	MARCATURA CE, CONFLICT MINERALS, REACH, ROHS



**RTU03C**

# SONDE CON CAPSULA IN METALLO FAST

**FAMIGLIA PRODOTTO 15CA10**

Sonda con capsula in acciaio, sensore NTC, cavo in teflon, capsula diametro 4x40 mm. Adatta per il rilevamento della temperatura nel campo delle energie rinnovabili.



## DATI TECNICI

RANGE DI TEMPERATURA	(-50 +250)°C
MODELLO	Capsula in acciaio
SENSORE	NTC
CAPSULA	Diametro 4x40 mm
CAVO	Teflon
TERMINAZIONI	Stagnate, puntalini, connettori (altre terminazioni disponibili su richiesta)
TEMPO DI RISPOSTA	10 s in liquido non statico al 63,2% (dipende dalla configurazione)
IDENTIFICAZIONE	Laser su cavo, etichetta (customizzabile)
DICHIARAZIONE DI CONFORMITÀ	MARCATURA CE, CONFLICT MINERALS, MOCA, REACH, ROHS

**RTU05C**

# SONDE CON CAPSULA IN METALLO CON FLANGIA

**FAMIGLIA PRODOTTO 15CA25**

Sonda a contatto con sensore NTC, cavo in teflon, capsula diametro 4x40 mm. Adatta per il rilevamento della temperatura in ambito alimentare e nel campo delle energie rinnovabili.



## DATI TECNICI

RANGE DI TEMPERATURA	(-50 +250)°C
MODELLO	A contatto
SENSORE	NTC
CAPSULA	Diametro 4x40 mm
CAVO	Teflon
TERMINAZIONI	Stagnate, puntalini, connettori (altre terminazioni disponibili su richiesta)
TEMPO DI RISPOSTA	10 s in liquido non statico al 63,2% (dipende dalla configurazione)
IDENTIFICAZIONE	Laser su cavo, etichetta (customizzabile)
DICHIARAZIONE DI CONFORMITÀ	MARCATURA CE, CONFLICT MINERALS, MOCA, REACH, ROHS

**RVB01C**

# SONDE CON CAPSULA IN METALLO STANDARD

**FAMIGLIA PRODOTTO 15CA05**

Sonda con capsula in acciaio, sensore NTC, cavo in fibra di vetro, capsula diametro 6x40 mm. Adatta per il rilevamento della temperatura in applicazioni di refrigerazione e condizionamento, in ambito alimentare, in ambito industriale e nel campo delle energie rinnovabili.



## DATI TECNICI

RANGE DI TEMPERATURA	(0 +300)°C
MODELLO	Capsula in acciaio
SENSORE	NTC
CAPSULA	Diametro 6x40 mm
CAVO	Fibra di vetro
TERMINAZIONI	Stagnate, puntalini, connettori (altre terminazioni disponibili su richiesta)
TEMPO DI RISPOSTA	10 s in liquido non statico al 63,2% (dipende dalla configurazione)
IDENTIFICAZIONE	Laser su cavo, etichetta (customizzabile)
DICHIARAZIONE DI CONFORMITÀ	MARCATURA CE, CONFLICT MINERALS, MOCA, REACH, ROHS

**RVB02C**

# SONDE CON CAPSULA IN METALLO CON FLANGIA

**FAMIGLIA PRODOTTO 15CA25**

Sonda a contatto con sensore NTC, cavo in fibra di vetro, capsula diametro 6x40 mm. Adatta per il rilevamento della temperatura in applicazioni di refrigerazione e condizionamento, in ambito alimentare, in ambito industriale e nel campo delle energie rinnovabili.



## DATI TECNICI

RANGE DI TEMPERATURA	(0 +300)°C
MODELLO	A contatto
SENSORE	NTC
CAPSULA	Diametro 6x40 mm
CAVO	Fibra di vetro
TERMINAZIONI	Stagnate, puntalini, connettori (altre terminazioni disponibili su richiesta)
TEMPO DI RISPOSTA	10 s in liquido non statico al 63,2% (dipende dalla configurazione)
IDENTIFICAZIONE	Laser su cavo, etichetta (customizzabile)
DICHIARAZIONE DI CONFORMITÀ	MARCATURA CE, CONFLICT MINERALS, MOCA, REACH, ROHS

**RVM01C**

# SONDE CON RACCORDO FILETTATO SCORREVOLE

**FAMIGLIA PRODOTTO 15CR10**

Sonda con raccordo, sensore NTC, cavo in fibra di vetro, capsula diametro 4x40 mm. Adatta per il rilevamento della temperatura in ambito alimentare e in applicazioni di riscaldamento.



## DATI TECNICI

RANGE DI TEMPERATURA	(0 +300)°C
MODELLO	Con raccordo
SENSORE	NTC
CAPSULA	Diametro 4x40 mm
CAVO	Fibra di vetro
TERMINAZIONI	Stagnate, puntalini, connettori (altre terminazioni disponibili su richiesta)
TEMPO DI RISPOSTA	10 s in liquido non statico al 63,2% (dipende dalla configurazione)
IDENTIFICAZIONE	Laser su cavo, etichetta (customizzabile)
DICHIARAZIONE DI CONFORMITÀ	MARCATURA CE, CONFLICT MINERALS, REACH, ROHS

**RVM04C**

# SONDE CON RACCORDO FILETTATO SALDATO

**FAMIGLIA PRODOTTO 15CR05**

Sonda con raccordo, sensore NTC, cavo in fibra di vetro, capsula diametro 4x40 mm. Adatta per il rilevamento della temperatura in ambito industriale.



## DATI TECNICI

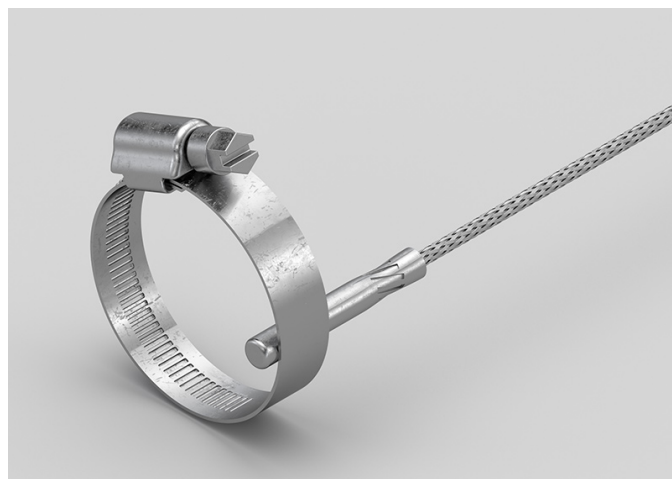
RANGE DI TEMPERATURA	(0 +300)°C
MODELLO	Con raccordo
SENSORE	NTC
CAPSULA	Diametro 4x40 mm
CAVO	Fibra di vetro
TERMINAZIONI	Stagnate, puntalini, connettori (altre terminazioni disponibili su richiesta)
TEMPO DI RISPOSTA	10 s in liquido non statico al 63,2% (dipende dalla configurazione)
IDENTIFICAZIONE	Laser su cavo, etichetta (customizzabile)
DICHIARAZIONE DI CONFORMITÀ	MARCATURA CE, CONFLICT MINERALS, REACH, ROHS

**RVO00C**

# SONDE A BRACCIALE FASCETTA ACCIAIO TRASVERSALE

## FAMIGLIA PRODOTTO 30GB36

Sonda con bracciale, sensore NTC, cavo in fibra di vetro, capsula diametro 6x30 mm. Adatta per il rilevamento della temperatura in ambito industriale.



## DATI TECNICI

RANGE DI TEMPERATURA	(0 +300)°C
MODELLO	Bracciale
SENSORE	NTC
CAPSULA	Diametro 6x30 mm
CAVO	Fibra di vetro
TERMINAZIONI	Stagnate, puntalini, connettori (altre terminazioni disponibili su richiesta)
TEMPO DI RISPOSTA	10 s in liquido non statico al 63,2% (dipende dalla configurazione)
IDENTIFICAZIONE	Laser su cavo, etichetta (customizzabile)
DICHIARAZIONE DI CONFORMITÀ	MARCATURA CE, CONFLICT MINERALS, REACH, ROHS

**RVO01C**

# SONDE AD OCCHIELLO STANDARD

## FAMIGLIA PRODOTTO 15C005

Sonda a contatto con sensore NTC, cavo in fibra di vetro, capsula diametro 6x40 mm. Adatta per il rilevamento della temperatura in ambito alimentare, in ambito industriale e in applicazioni di riscaldamento.



## DATI TECNICI

RANGE DI TEMPERATURA	(0 +300)°C
MODELLO	A contatto
SENSORE	NTC
CAPSULA	Diametro 6x40 mm
CAVO	Fibra di vetro
TERMINAZIONI	Stagnate, puntalini, connettori (altre terminazioni disponibili su richiesta)
TEMPO DI RISPOSTA	10 s in liquido non statico al 63,2% (dipende dalla configurazione)
IDENTIFICAZIONE	Laser su cavo, etichetta (customizzabile)
DICHIARAZIONE DI CONFORMITÀ	MARCATURA CE, CONFLICT MINERALS, REACH, ROHS



**RVO02C**

# SONDE AD OCCHIELLO STANDARD

## FAMIGLIA PRODOTTO 15C005

Sonda a contatto con sensore NTC, cavo in fibra di vetro, capsula diametro 4x40 mm. Adatta per il rilevamento della temperatura in ambito industriale.



## DATI TECNICI

RANGE DI TEMPERATURA	(0 +300)°C
MODELLO	A contatto
SENSORE	NTC
CAPSULA	Diametro 4x40 mm
CAVO	Fibra di vetro
TERMINAZIONI	Stagnate, puntalini, connettori (altre terminazioni disponibili su richiesta)
TEMPO DI RISPOSTA	10 s in liquido non statico al 63,2% (dipende dalla configurazione)
IDENTIFICAZIONE	Laser su cavo, etichetta (customizzabile)
DICHIARAZIONE DI CONFORMITÀ	MARCATURA CE, CONFLICT MINERALS, REACH, ROHS

**RVR00C**

# SONDE CON CAPSULA IN METALLO RASTREMATA

**FAMIGLIA PRODOTTO 15CA20**

Sonda con capsula in acciaio, sensore NTC, cavo in fibra di vetro, capsula diametro 3x15 mm + diametro 6x40 mm. Adatta per il rilevamento della temperatura in ambito industriale.



## DATI TECNICI

RANGE DI TEMPERATURA	(0 +300)°C
MODELLO	Capsula in acciaio
SENSORE	NTC
CAPSULA	Diametro 3X15 mm + Diametro 6X40 mm
CAVO	Fibra di vetro
TERMINAZIONI	Stagnate, puntalini, connettori (altre terminazioni disponibili su richiesta)
TEMPO DI RISPOSTA	10 s in liquido non statico al 63,2% (dipende dalla configurazione)
IDENTIFICAZIONE	Laser su cavo, etichetta (customizzabile)
DICHIARAZIONE DI CONFORMITÀ	MARCATURA CE, CONFLICT MINERALS, REACH, ROHS

**RVU02C**

# SONDE CON CAPSULA IN METALLO CON FLANGIA

**FAMIGLIA PRODOTTO 15CA25**

Sonda a contatto con sensore NTC, cavo in fibra di vetro, capsula diametro 4x40 mm. Adatta per il rilevamento della temperatura in ambito alimentare, in ambito industriale e in applicazioni di riscaldamento.



## DATI TECNICI

RANGE DI TEMPERATURA	(0 +300)°C
MODELLO	A contatto
SENSORE	NTC
CAPSULA	Diametro 4x40 mm
CAVO	Fibra di vetro
TERMINAZIONI	Stagnate, puntalini, connettori (altre terminazioni disponibili su richiesta)
TEMPO DI RISPOSTA	10 s in liquido non statico al 63,2% (dipende dalla configurazione)
IDENTIFICAZIONE	Laser su cavo, etichetta (customizzabile)
DICHIARAZIONE DI CONFORMITÀ	MARCATURA CE, CONFLICT MINERALS, MOCA, REACH, ROHS





**SACET S.R.L.**  
**Via del Candel, 55/D**  
**32100 Belluno (BL) Italy**

**C.F. E P.I. 00654590256**

**PHONE NUMBER +39 0437 33166**

**EMAIL [info@sacet-probes.com](mailto:info@sacet-probes.com)**