

CATALOGO

TEMPERATURE PROBES

APPLICAZIONE RISCALDAMENTO

CATEGORIA ATTREZZATURE PER LA LAVORAZIONE E CONSERVAZIONE

CATEGORIA

ATTREZZATURE PER LA
LAVORAZIONE E CONSERVAZIONE

AGB03C

SONDE CON CAPSULA IN METALLO STANDARD

FAMIGLIA PRODOTTO 15CA05

Sonda con capsula in acciaio, sensore PTC, cavo in silicone, capsula diametro 6x40 mm. Adatta per il rilevamento della temperatura in applicazioni di refrigerazione e condizionamento, in ambito alimentare, in applicazioni di riscaldamento e in applicazioni per il controllo della qualità dell'aria.



DATI TECNICI

RANGE DI TEMPERATURA	(-50 +150)°C
MODELLO	Capsula in acciaio
SENSORE	PTC
CAPSULA	Diametro 6x40 mm
CAVO	Silicone
TERMINAZIONI	Stagnate, puntalini, connettori (altre terminazioni disponibili su richiesta)
TEMPO DI RISPOSTA	10 s in liquido non statico al 63,2% (dipende dalla configurazione)
IDENTIFICAZIONE	Laser su cavo, etichetta (customizzabile)
DICHIARAZIONE DI CONFORMITÀ	MARCATURA CE, CONFLICT MINERALS, MOCA, REACH, ROHS

IVB03C

SONDE CON CAPSULA IN METALLO STANDARD

FAMIGLIA PRODOTTO 15CA05

Sonda con capsula in acciaio, sensore PT1000, cavo in fibra di vetro, capsula diametro 6x40 mm. Adatta per il rilevamento della temperatura in applicazioni di refrigerazione e condizionamento e in applicazioni di riscaldamento.



DATI TECNICI

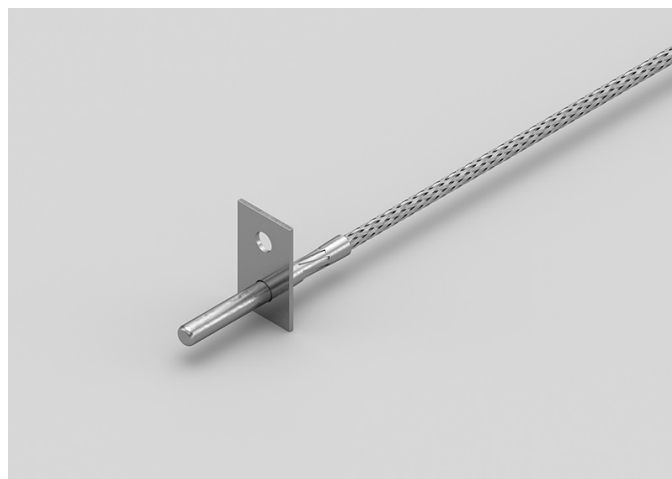
RANGE DI TEMPERATURA	(0 +350)°C
MODELLO	Capsula in acciaio
SENSORE	PT1000
CAPSULA	Diametro 6x40 mm
CAVO	Fibra di vetro
TERMINAZIONI	Stagnate, puntalini, connettori (altre terminazioni disponibili su richiesta)
TEMPO DI RISPOSTA	10 s in liquido non statico al 63,2% (dipende dalla configurazione)
IDENTIFICAZIONE	Laser su cavo, etichetta (customizzabile)
DICHIARAZIONE DI CONFORMITÀ	MARCATURA CE, CONFLICT MINERALS, MOCA, REACH, ROHS

IVU00C

SONDE CON CAPSULA IN METALLO CON FLANGIA

FAMIGLIA PRODOTTO 15CA25

Sonda a contatto con sensore PT1000, cavo in fibra di vetro, capsula diametro 4x40 mm. Adatta per il rilevamento della temperatura in applicazioni di refrigerazione e condizionamento, in ambito alimentare, in applicazioni di riscaldamento, in applicazioni per il controllo della qualità dell'aria e nel campo delle energie rinnovabili.



DATI TECNICI

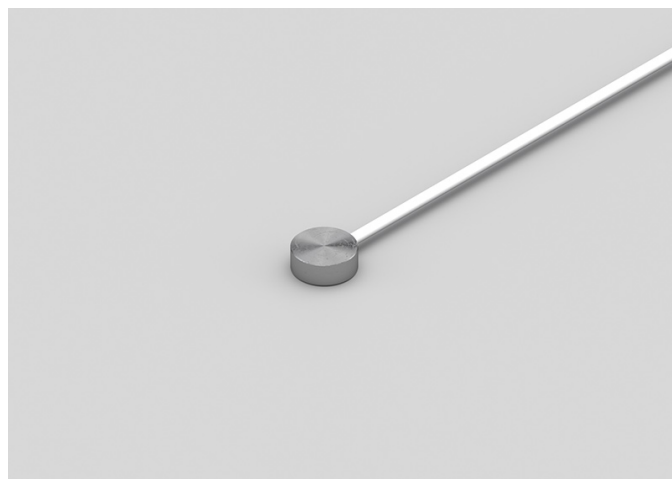
RANGE DI TEMPERATURA	(0 +350)°C
MODELLO	A contatto
SENSORE	PT1000
CAPSULA	Diametro 4x40 mm
CAVO	Fibra di vetro
TERMINAZIONI	Stagnate, puntalini, connettori (altre terminazioni disponibili su richiesta)
TEMPO DI RISPOSTA	10 s in liquido non statico al 63,2% (dipende dalla configurazione)
IDENTIFICAZIONE	Laser su cavo, etichetta (customizzabile)
DICHIARAZIONE DI CONFORMITÀ	MARCATURA CE, CONFLICT MINERALS, REACH, ROHS

NTR00C

SONDE CON PASTIGLIA CIRCOLARE

FAMIGLIA PRODOTTO 15CP05

Sonda a contatto con sensore NTC, cavo in teflon, capsula diametro 12x4,5 mm. Adatta per il rilevamento della temperatura in applicazioni di refrigerazione e condizionamento e in ambito alimentare.



DATI TECNICI

RANGE DI TEMPERATURA	(0 +120)°C
MODELLO	A contatto
SENSORE	NTC
CAPSULA	Diametro 12x4,5 mm
CAVO	Teflon
TERMINAZIONI	Stagnate, puntalini, connettori (altre terminazioni disponibili su richiesta)
TEMPO DI RISPOSTA	10 s in liquido non statico al 63,2% (dipende dalla configurazione)
IDENTIFICAZIONE	Laser su cavo, etichetta (customizzabile)
DICHIARAZIONE DI CONFORMITÀ	MARCATURA CE, CONFLICT MINERALS, REACH, ROHS

RVU00C

SONDE CON CAPSULA IN METALLO FAST

FAMIGLIA PRODOTTO 15CA10

Sonda con capsula in acciaio, sensore NTC, cavo in fibra di vetro, capsula diametro 4x40 mm. Adatta per il rilevamento della temperatura in ambito alimentare e in applicazioni di riscaldamento.



DATI TECNICI

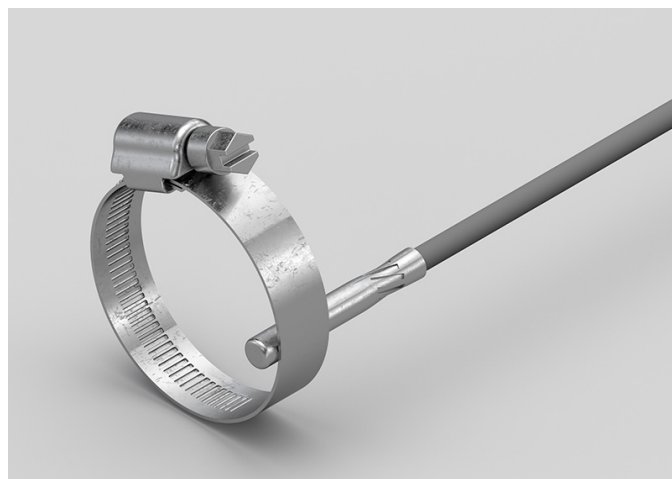
RANGE DI TEMPERATURA	(0 +300)°C
MODELLO	Capsula in acciaio
SENSORE	NTC
CAPSULA	Diametro 4x40 mm
CAVO	Fibra di vetro
TERMINAZIONI	Stagnate, puntalini, connettori (altre terminazioni disponibili su richiesta)
TEMPO DI RISPOSTA	10 s in liquido non statico al 63,2% (dipende dalla configurazione)
IDENTIFICAZIONE	Laser su cavo, etichetta (customizzabile)
DICHIARAZIONE DI CONFORMITÀ	MARCATURA CE, CONFLICT MINERALS, MOCA, REACH, ROHS

AGA06C

SONDE A BRACCIALE FASCETTA ACCIAIO TRASVERSALE

FAMIGLIA PRODOTTO 30GB36

Sonda con bracciale, sensore PTC, cavo in silicone, capsula diametro 6x30 mm. Adatta per il rilevamento della temperatura in applicazioni di refrigerazione e condizionamento, in strumentazioni da laboratorio e macchinari, in ambito alimentare, in ambito industriale e in applicazioni di riscaldamento.



DATI TECNICI

RANGE DI TEMPERATURA	(-50 +150)°C
MODELLO	Bracciale
SENSORE	PTC
CAPSULA	Diametro 6x30 mm
CAVO	Silicone
TERMINAZIONI	Stagnate, puntalini, connettori (altre terminazioni disponibili su richiesta)
TEMPO DI RISPOSTA	10 s in liquido non statico al 63,2% (dipende dalla configurazione)
IDENTIFICAZIONE	Laser su cavo, etichetta (customizzabile)
DICHIARAZIONE DI CONFORMITÀ	MARCATURA CE, CONFLICT MINERALS, REACH, ROHS

AGB26C

SONDE CON CAPSULA IN METALLO CON FLANGIA

FAMIGLIA PRODOTTO 15CA25

Sonda a contatto con sensore PTC, cavo in silicone, capsula diametro 6x40 mm. Adatta per il rilevamento della temperatura in applicazioni di refrigerazione e condizionamento, in strumentazioni da laboratorio e macchinari, in ambito alimentare, in ambito industriale e in applicazioni di riscaldamento.



DATI TECNICI

RANGE DI TEMPERATURA	(-50 +150)°C
MODELLO	A contatto
SENSORE	PTC
CAPSULA	Diametro 6x40 mm
CAVO	Silicone
TERMINAZIONI	Stagnate, puntalini, connettori (altre terminazioni disponibili su richiesta)
TEMPO DI RISPOSTA	10 s in liquido non statico al 63,2% (dipende dalla configurazione)
IDENTIFICAZIONE	Laser su cavo, etichetta (customizzabile)
DICHIARAZIONE DI CONFORMITÀ	MARCATURA CE, CONFLICT MINERALS, REACH, ROHS

AGB27C

SONDE AD OCCHIELLO STANDARD

FAMIGLIA PRODOTTO 15C005

Sonda a contatto con sensore PTC, cavo in silicone, capsula diametro 6x40 mm. Adatta per il rilevamento della temperatura in ambito alimentare e in applicazioni di riscaldamento.



DATI TECNICI

RANGE DI TEMPERATURA	(-50 +150)°C
MODELLO	A contatto
SENSORE	PTC
CAPSULA	Diametro 6x40 mm
CAVO	Silicone
TERMINAZIONI	Stagnate, puntalini, connettori (altre terminazioni disponibili su richiesta)
TEMPO DI RISPOSTA	10 s in liquido non statico al 63,2% (dipende dalla configurazione)
IDENTIFICAZIONE	Laser su cavo, etichetta (customizzabile)
DICHIARAZIONE DI CONFORMITÀ	MARCATURA CE, CONFLICT MINERALS, REACH, ROHS

AGM03C

SONDE CON RACCORDO FILETTATO SALDATO

FAMIGLIA PRODOTTO 15CR05

Sonda con raccordo, sensore PTC, cavo in silicone, capsula diametro 4x40 mm. Adatta per il rilevamento della temperatura in applicazioni di refrigerazione e condizionamento, in strumentazioni da laboratorio e macchinari, in ambito alimentare, in applicazioni di riscaldamento, in applicazioni per il controllo della qualità dell'aria e nel campo delle energie rinnovabili.



DATI TECNICI

RANGE DI TEMPERATURA	(-50 +150)°C
MODELLO	Con raccordo
SENSORE	PTC
CAPSULA	Diametro 4x40 mm
CAVO	Silicone
TERMINAZIONI	Stagnate, puntalini, connettori (altre terminazioni disponibili su richiesta)
TEMPO DI RISPOSTA	10 s in liquido non statico al 63,2% (dipende dalla configurazione)
IDENTIFICAZIONE	Laser su cavo, etichetta (customizzabile)
DICHIARAZIONE DI CONFORMITÀ	MARCATURA CE, CONFLICT MINERALS, REACH, ROHS

AGM04C

SONDE CON RACCORDO FILETTATO SCORREVOLE

FAMIGLIA PRODOTTO 15CR10

Sonda con raccordo, sensore PTC, cavo in silicone, capsula diametro 4x40 mm. Adatta per il rilevamento della temperatura in applicazioni di refrigerazione e condizionamento, in strumentazioni da laboratorio e macchinari, in ambito alimentare, in applicazioni di riscaldamento, in applicazioni per il controllo della qualità dell'aria e nel campo delle energie rinnovabili.



DATI TECNICI

RANGE DI TEMPERATURA	(-50 +150)°C
MODELLO	Con raccordo
SENSORE	PTC
CAPSULA	Diametro 4x40 mm
CAVO	Silicone
TERMINAZIONI	Stagnate, puntalini, connettori (altre terminazioni disponibili su richiesta)
TEMPO DI RISPOSTA	10 s in liquido non statico al 63,2% (dipende dalla configurazione)
IDENTIFICAZIONE	Laser su cavo, etichetta (customizzabile)
DICHIARAZIONE DI CONFORMITÀ	MARCATURA CE, CONFLICT MINERALS, REACH, ROHS

AGR00C

SONDE CON CAPSULA IN METALLO RASTREMATA

FAMIGLIA PRODOTTO 15CA20

Sonda con capsula in acciaio, sensore PTC, cavo in silicone, capsula diametro 3x15 mm + diametro 6x40 mm. Adatta per il rilevamento della temperatura in applicazioni per il controllo della qualità dell'aria.



DATI TECNICI

RANGE DI TEMPERATURA	(-50 +150)°C
MODELLO	Capsula in acciaio
SENSORE	PTC
CAPSULA	Diametro 3X15 mm + Diametro 6X40 mm
CAVO	Silicone
TERMINAZIONI	Stagnate, puntalini, connettori (altre terminazioni disponibili su richiesta)
TEMPO DI RISPOSTA	10 s in liquido non statico al 63,2% (dipende dalla configurazione)
IDENTIFICAZIONE	Laser su cavo, etichetta (customizzabile)
DICHIARAZIONE DI CONFORMITÀ	MARCATURA CE, CONFLICT MINERALS, REACH, ROHS

AGU01C

SONDE AD OCCHIELLO STANDARD

FAMIGLIA PRODOTTO 15C005

Sonda a contatto con sensore PTC, cavo in silicone, capsula diametro 4x40 mm. Adatta per il rilevamento della temperatura in applicazioni per il controllo della qualità dell'aria.



DATI TECNICI

RANGE DI TEMPERATURA	(-50 +150)°C
MODELLO	A contatto
SENSORE	PTC
CAPSULA	Diametro 4x40 mm
CAVO	Silicone
TERMINAZIONI	Stagnate, puntalini, connettori (altre terminazioni disponibili su richiesta)
TEMPO DI RISPOSTA	10 s in liquido non statico al 63,2% (dipende dalla configurazione)
IDENTIFICAZIONE	Laser su cavo, etichetta (customizzabile)
DICHIARAZIONE DI CONFORMITÀ	MARCATURA CE, CONFLICT MINERALS, REACH, ROHS

AGU02C

SONDE CON CAPSULA IN METALLO CON FLANGIA

FAMIGLIA PRODOTTO 15CA25

Sonda a contatto con sensore PTC, cavo in silicone, capsula diametro 4x40 mm. Adatta per il rilevamento della temperatura in applicazioni di refrigerazione e condizionamento, in ambito alimentare, in applicazioni di riscaldamento, in applicazioni per il controllo della qualità dell'aria e nel campo delle energie rinnovabili.



DATI TECNICI

RANGE DI TEMPERATURA	(-50 +150)°C
MODELLO	A contatto
SENSORE	PTC
CAPSULA	Diametro 4x40 mm
CAVO	Silicone
TERMINAZIONI	Stagnate, puntalini, connettori (altre terminazioni disponibili su richiesta)
TEMPO DI RISPOSTA	10 s in liquido non statico al 63,2% (dipende dalla configurazione)
IDENTIFICAZIONE	Laser su cavo, etichetta (customizzabile)
DICHIARAZIONE DI CONFORMITÀ	MARCATURA CE, CONFLICT MINERALS, REACH, ROHS

AGU04C

SONDE CON CAPSULA IN METALLO FAST

FAMIGLIA PRODOTTO 15CA10

Sonda con capsula in acciaio, sensore PTC, cavo in silicone, capsula diametro 4x40 mm. Adatta per il rilevamento della temperatura in applicazioni di refrigerazione e condizionamento, in ambito alimentare, in applicazioni di riscaldamento, in applicazioni per il controllo della qualità dell'aria e nel campo delle energie rinnovabili.



DATI TECNICI

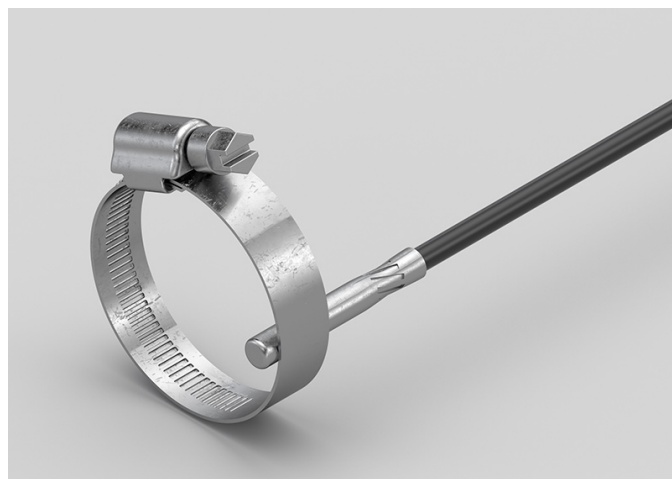
RANGE DI TEMPERATURA	(-50 +150)°C
MODELLO	Capsula in acciaio
SENSORE	PTC
CAPSULA	Diametro 4x40 mm
CAVO	Silicone
TERMINAZIONI	Stagnate, puntalini, connettori (altre terminazioni disponibili su richiesta)
TEMPO DI RISPOSTA	10 s in liquido non statico al 63,2% (dipende dalla configurazione)
IDENTIFICAZIONE	Laser su cavo, etichetta (customizzabile)
DICHIARAZIONE DI CONFORMITÀ	MARCATURA CE, CONFLICT MINERALS, MOCA, REACH, ROHS

APA13C

SONDE A BRACCIALE FASCETTA ACCIAIO TRASVERSALE

FAMIGLIA PRODOTTO 30GB36

Sonda con bracciale, sensore PTC, cavo in PVC, capsula diametro 6x30 mm. Adatta per il rilevamento della temperatura in ambito alimentare e in applicazioni di riscaldamento.



DATI TECNICI

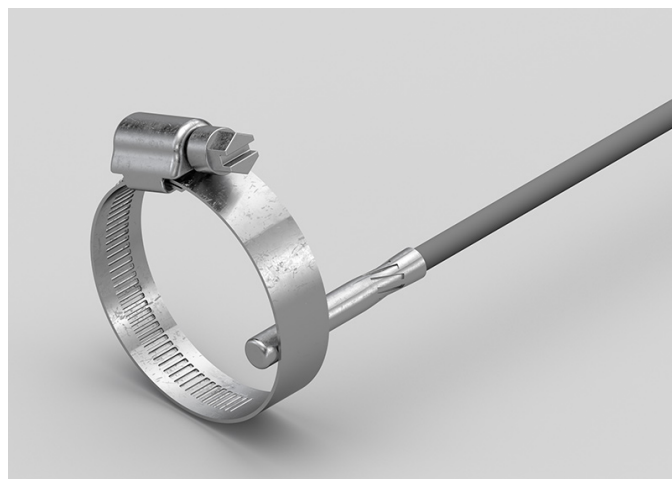
RANGE DI TEMPERATURA	(-30 +105)°C
MODELLO	Bracciale
SENSORE	PTC
CAPSULA	Diametro 6x30 mm
CAVO	PVC
TERMINAZIONI	Stagnate, puntalini, connettori (altre terminazioni disponibili su richiesta)
TEMPO DI RISPOSTA	10 s in liquido non statico al 63,2% (dipende dalla configurazione)
IDENTIFICAZIONE	Laser su cavo, etichetta (customizzabile)
DICHIARAZIONE DI CONFORMITÀ	MARCATURA CE, CONFLICT MINERALS, REACH, ROHS

GGA02C

SONDE A BRACCIALE FASCETTA ACCIAIO TRASVERSALE

FAMIGLIA PRODOTTO 30GB36

Sonda con bracciale, sensore PT100, cavo in silicone, capsula diametro 6x30 mm. Adatta per il rilevamento della temperatura in applicazioni di refrigerazione e condizionamento, in ambito alimentare e in applicazioni per il controllo della qualità dell'aria.



DATI TECNICI

RANGE DI TEMPERATURA	(-50 +200)°C
MODELLO	Bracciale
SENSORE	PT100
CAPSULA	Diametro 6x30 mm
CAVO	Silicone
TERMINAZIONI	Stagnate, puntalini, connettori (altre terminazioni disponibili su richiesta)
TEMPO DI RISPOSTA	10 s in liquido non statico al 63,2% (dipende dalla configurazione)
IDENTIFICAZIONE	Laser su cavo, etichetta (customizzabile)
DICHIARAZIONE DI CONFORMITÀ	MARCATURA CE, CONFLICT MINERALS, REACH, ROHS

GGB07C

SONDE CON CAPSULA IN METALLO STANDARD

FAMIGLIA PRODOTTO 15CA05

Sonda con capsula in acciaio, sensore PT100, cavo in silicone, capsula diametro 6x40 mm. Adatta per il rilevamento della temperatura in ambito alimentare e in applicazioni di riscaldamento.



DATI TECNICI

RANGE DI TEMPERATURA	(-50 +200)°C
MODELLO	Capsula in acciaio
SENSORE	PT100
CAPSULA	Diametro 6x40 mm
CAVO	Silicone
TERMINAZIONI	Stagnate, puntalini, connettori (altre terminazioni disponibili su richiesta)
TEMPO DI RISPOSTA	10 s in liquido non statico al 63,2% (dipende dalla configurazione)
IDENTIFICAZIONE	Laser su cavo, etichetta (customizzabile)
DICHIARAZIONE DI CONFORMITÀ	MARCATURA CE, CONFLICT MINERALS, REACH, ROHS

GGB08C

SONDE CON CAPSULA IN METALLO CON FLANGIA

FAMIGLIA PRODOTTO 15CA25

Sonda a contatto con sensore PT100, cavo in silicone, capsula diametro 6x40 mm. Adatta per il rilevamento della temperatura in ambito alimentare e in applicazioni di riscaldamento.



DATI TECNICI

RANGE DI TEMPERATURA	(-50 +200)°C
MODELLO	A contatto
SENSORE	PT100
CAPSULA	Diametro 6x40 mm
CAVO	Silicone
TERMINAZIONI	Stagnate, puntalini, connettori (altre terminazioni disponibili su richiesta)
TEMPO DI RISPOSTA	10 s in liquido non statico al 63,2% (dipende dalla configurazione)
IDENTIFICAZIONE	Laser su cavo, etichetta (customizzabile)
DICHIARAZIONE DI CONFORMITÀ	MARCATURA CE, CONFLICT MINERALS, REACH, ROHS

GGB09C

SONDE AD OCCHIELLO STANDARD

FAMIGLIA PRODOTTO 15C005

Sonda a contatto con sensore PT100, cavo in silicone, capsula diametro 6x40 mm. Adatta per il rilevamento della temperatura in ambito alimentare e in applicazioni di riscaldamento.



DATI TECNICI

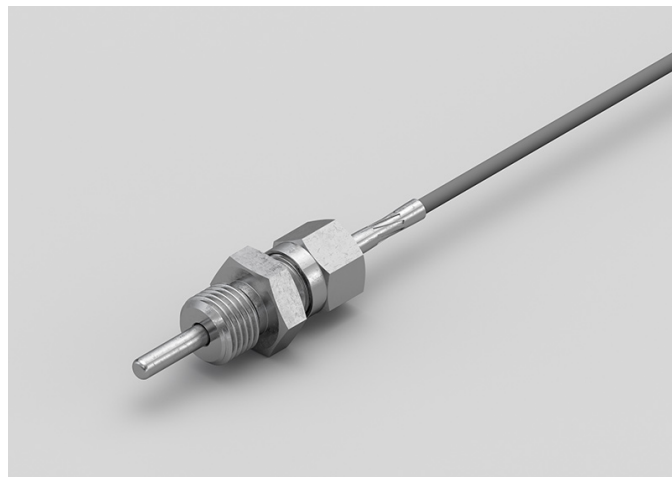
RANGE DI TEMPERATURA	(-50 +200)°C
MODELLO	A contatto
SENSORE	PT100
CAPSULA	Diametro 6x40 mm
CAVO	Silicone
TERMINAZIONI	Stagnate, puntalini, connettori (altre terminazioni disponibili su richiesta)
TEMPO DI RISPOSTA	10 s in liquido non statico al 63,2% (dipende dalla configurazione)
IDENTIFICAZIONE	Laser su cavo, etichetta (customizzabile)
DICHIARAZIONE DI CONFORMITÀ	MARCATURA CE, CONFLICT MINERALS, REACH, ROHS

GGM08C

SONDE CON RACCORDO FILETTATO SCORREVOLE

FAMIGLIA PRODOTTO 15CR10

Sonda con raccordo, sensore PT100, cavo in silicone, capsula diametro 4x40 mm. Adatta per il rilevamento della temperatura in ambito alimentare e in applicazioni di riscaldamento.



DATI TECNICI

RANGE DI TEMPERATURA	(-50 +200)°C
MODELLO	Con raccordo
SENSORE	PT100
CAPSULA	Diametro 4x40 mm
CAVO	Silicone
TERMINAZIONI	Stagnate, puntalini, connettori (altre terminazioni disponibili su richiesta)
TEMPO DI RISPOSTA	10 s in liquido non statico al 63,2% (dipende dalla configurazione)
IDENTIFICAZIONE	Laser su cavo, etichetta (customizzabile)
DICHIARAZIONE DI CONFORMITÀ	MARCATURA CE, CONFLICT MINERALS, REACH, ROHS

GGM09C

SONDE CON RACCORDO FILETTATO SALDATO

FAMIGLIA PRODOTTO 15CR05

Sonda con raccordo, sensore PT100, cavo in silicone, capsula diametro 4x40 mm. Adatta per il rilevamento della temperatura in applicazioni di refrigerazione e condizionamento, in strumentazioni da laboratorio e macchinari, in ambito alimentare, in ambito industriale, in applicazioni di riscaldamento, in applicazioni per il controllo della qualità dell'aria e nel campo delle energie rinnovabili.



DATI TECNICI

RANGE DI TEMPERATURA	(-50 +200)°C
MODELLO	Con raccordo
SENSORE	PT100
CAPSULA	Diametro 4x40 mm
CAVO	Silicone
TERMINAZIONI	Stagnate, puntalini, connettori (altre terminazioni disponibili su richiesta)
TEMPO DI RISPOSTA	10 s in liquido non statico al 63,2% (dipende dalla configurazione)
IDENTIFICAZIONE	Laser su cavo, etichetta (customizzabile)
DICHIARAZIONE DI CONFORMITÀ	MARCATURA CE, CONFLICT MINERALS, REACH, ROHS

GG002C

SONDE AD OCCHIELLO STANDARD

FAMIGLIA PRODOTTO 15C005

Sonda a contatto con sensore PT100, cavo in silicone, capsula diametro 4x40 mm. Adatta per il rilevamento della temperatura in applicazioni di refrigerazione e condizionamento, in ambito alimentare, in applicazioni di riscaldamento, in applicazioni per il controllo della qualità dell'aria e nel campo delle energie rinnovabili.



DATI TECNICI

RANGE DI TEMPERATURA	(-50 +200)°C
MODELLO	A contatto
SENSORE	PT100
CAPSULA	Diametro 4x40 mm
CAVO	Silicone
TERMINAZIONI	Stagnate, puntalini, connettori (altre terminazioni disponibili su richiesta)
TEMPO DI RISPOSTA	10 s in liquido non statico al 63,2% (dipende dalla configurazione)
IDENTIFICAZIONE	Laser su cavo, etichetta (customizzabile)
DICHIARAZIONE DI CONFORMITÀ	MARCATURA CE, CONFLICT MINERALS, REACH, ROHS

GG003C

SONDE CON CAPSULA IN METALLO CON FLANGIA

FAMIGLIA PRODOTTO 15CA25

Sonda a contatto con sensore PT100, cavo in silicone, capsula diametro 4x40 mm. Adatta per il rilevamento della temperatura in applicazioni di refrigerazione e condizionamento, in ambito alimentare, in applicazioni di riscaldamento, in applicazioni per il controllo della qualità dell'aria e nel campo delle energie rinnovabili.



DATI TECNICI

RANGE DI TEMPERATURA	(-50 +200)°C
MODELLO	A contatto
SENSORE	PT100
CAPSULA	Diametro 4x40 mm
CAVO	Silicone
TERMINAZIONI	Stagnate, puntalini, connettori (altre terminazioni disponibili su richiesta)
TEMPO DI RISPOSTA	10 s in liquido non statico al 63,2% (dipende dalla configurazione)
IDENTIFICAZIONE	Laser su cavo, etichetta (customizzabile)
DICHIARAZIONE DI CONFORMITÀ	MARCATURA CE, CONFLICT MINERALS, REACH, ROHS

GGR06C

SONDE CON CAPSULA IN METALLO RASTREMATA

FAMIGLIA PRODOTTO 15CA20

Sonda con capsula in acciaio, sensore PT100, cavo in silicone, capsula diametro 3x15 mm + diametro 6x40 mm. Adatta per il rilevamento della temperatura in ambito alimentare, in applicazioni di riscaldamento e nel campo delle energie rinnovabili.



DATI TECNICI

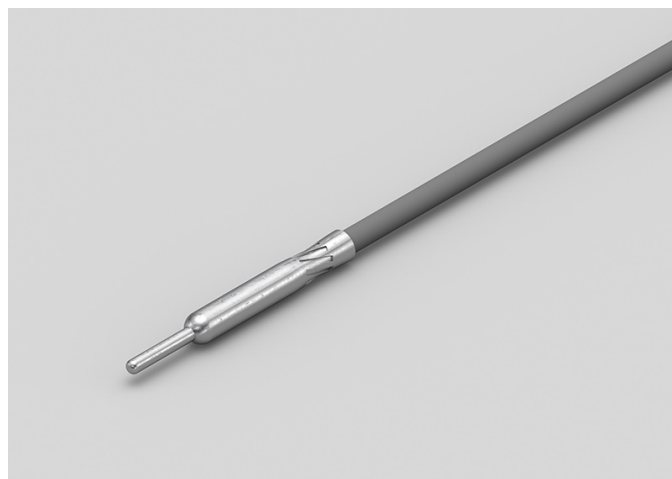
RANGE DI TEMPERATURA	(-50 +200)°C
MODELLO	Capsula in acciaio
SENSORE	PT100
CAPSULA	Diametro 3X15 mm + Diametro 6X40 mm
CAVO	Silicone
TERMINAZIONI	Stagnate, puntalini, connettori (altre terminazioni disponibili su richiesta)
TEMPO DI RISPOSTA	10 s in liquido non statico al 63,2% (dipende dalla configurazione)
IDENTIFICAZIONE	Laser su cavo, etichetta (customizzabile)
DICHIARAZIONE DI CONFORMITÀ	MARCATURA CE, CONFLICT MINERALS, REACH, ROHS

GGR07C

SONDE CON CAPSULA IN METALLO RASTREMATA

FAMIGLIA PRODOTTO 15CA20

Sonda con capsula in acciaio, sensore PT100, cavo in silicone, capsula diametro 3x15 mm + diametro 6x40 mm. Adatta per il rilevamento della temperatura in applicazioni di refrigerazione e condizionamento, in strumentazioni da laboratorio e macchinari, in ambito alimentare, in applicazioni di riscaldamento e in applicazioni per il controllo della qualità dell'aria.



DATI TECNICI

RANGE DI TEMPERATURA	(-50 +200)°C
MODELLO	Capsula in acciaio
SENSORE	PT100
CAPSULA	Diametro 3X15 mm + Diametro 6X40 mm
CAVO	Silicone
TERMINAZIONI	Stagnate, puntalini, connettori (altre terminazioni disponibili su richiesta)
TEMPO DI RISPOSTA	10 s in liquido non statico al 63,2% (dipende dalla configurazione)
IDENTIFICAZIONE	Laser su cavo, etichetta (customizzabile)
DICHIARAZIONE DI CONFORMITÀ	MARCATURA CE, CONFLICT MINERALS, REACH, ROHS

GGU02C

SONDE CON CAPSULA IN METALLO FAST

FAMIGLIA PRODOTTO 15CA10

Sonda con capsula in acciaio, sensore PT100, cavo in silicone, capsula diametro 4x40 mm. Adatta per il rilevamento della temperatura in applicazioni di refrigerazione e condizionamento, in strumentazioni da laboratorio e macchinari, in ambito alimentare, in applicazioni di riscaldamento, in applicazioni per il controllo della qualità dell'aria e nel campo delle energie rinnovabili.



DATI TECNICI

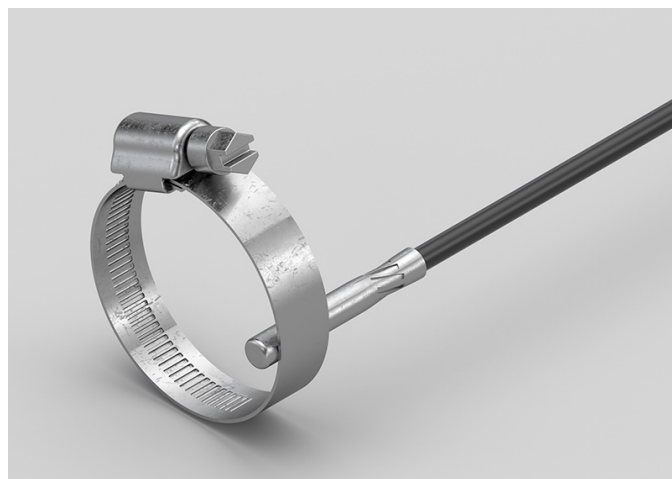
RANGE DI TEMPERATURA	(-50 +200)°C
MODELLO	Capsula in acciaio
SENSORE	PT100
CAPSULA	Diametro 4x40 mm
CAVO	Silicone
TERMINAZIONI	Stagnate, puntalini, connettori (altre terminazioni disponibili su richiesta)
TEMPO DI RISPOSTA	10 s in liquido non statico al 63,2% (dipende dalla configurazione)
IDENTIFICAZIONE	Laser su cavo, etichetta (customizzabile)
DICHIARAZIONE DI CONFORMITÀ	MARCATURA CE, CONFLICT MINERALS, MOCA, REACH, ROHS

GPO04C

SONDE A BRACCIALE FASCETTA ACCIAIO TRASVERSALE

FAMIGLIA PRODOTTO 30GB36

Sonda con bracciale, sensore PT100, cavo in PVC, capsula diametro 6x30 mm. Adatta per il rilevamento della temperatura in ambito alimentare e in applicazioni di riscaldamento.



DATI TECNICI

RANGE DI TEMPERATURA	(-30 +105)°C
MODELLO	Bracciale
SENSORE	PT100
CAPSULA	Diametro 6x30 mm
CAVO	PVC
TERMINAZIONI	Stagnate, puntalini, connettori (altre terminazioni disponibili su richiesta)
TEMPO DI RISPOSTA	10 s in liquido non statico al 63,2% (dipende dalla configurazione)
IDENTIFICAZIONE	Laser su cavo, etichetta (customizzabile)
DICHIARAZIONE DI CONFORMITÀ	MARCATURA CE, CONFLICT MINERALS, REACH, ROHS

GTB00C

SONDE CON CAPSULA IN METALLO STANDARD

FAMIGLIA PRODOTTO 15CA05

Sonda con capsula in acciaio, sensore PT100, cavo in teflon, capsula diametro 6x40 mm. Adatta per il rilevamento della temperatura in applicazioni di refrigerazione e condizionamento, in strumentazioni da laboratorio e macchinari, in ambito alimentare, in ambito industriale, in applicazioni di riscaldamento e in applicazioni per il controllo della qualità dell'aria.



DATI TECNICI

RANGE DI TEMPERATURA	(-50 +250)°C
MODELLO	Capsula in acciaio
SENSORE	PT100
CAPSULA	Diametro 6x40 mm
CAVO	Teflon
TERMINAZIONI	Stagnate, puntalini, connettori (altre terminazioni disponibili su richiesta)
TEMPO DI RISPOSTA	10 s in liquido non statico al 63,2% (dipende dalla configurazione)
IDENTIFICAZIONE	Laser su cavo, etichetta (customizzabile)
DICHIARAZIONE DI CONFORMITÀ	MARCATURA CE, CONFLICT MINERALS, MOCA, REACH, ROHS

GTM06C

SONDE CON RACCORDO FILETTATO SCORREVOLE

FAMIGLIA PRODOTTO 15CR10

Sonda con raccordo, sensore PT100, cavo in teflon, capsula diametro 4x40 mm. Adatta per il rilevamento della temperatura in applicazioni di refrigerazione e condizionamento, in strumentazioni da laboratorio e macchinari, in ambito alimentare, in ambito industriale, in applicazioni di riscaldamento, in applicazioni per il controllo della qualità dell'aria e nel campo delle energie rinnovabili.



DATI TECNICI

RANGE DI TEMPERATURA	(-50 +250)°C
MODELLO	Con raccordo
SENSORE	PT100
CAPSULA	Diametro 4x40 mm
CAVO	Teflon
TERMINAZIONI	Stagnate, puntalini, connettori (altre terminazioni disponibili su richiesta)
TEMPO DI RISPOSTA	10 s in liquido non statico al 63,2% (dipende dalla configurazione)
IDENTIFICAZIONE	Laser su cavo, etichetta (customizzabile)
DICHIARAZIONE DI CONFORMITÀ	MARCATURA CE, CONFLICT MINERALS, REACH, ROHS

GTM07C

SONDE CON RACCORDO FILETTATO SALDATO

FAMIGLIA PRODOTTO 15CR05

Sonda con raccordo, sensore PT100, cavo in teflon, capsula diametro 4x40 mm. Adatta per il rilevamento della temperatura in applicazioni di refrigerazione e condizionamento, in strumentazioni da laboratorio e macchinari, in ambito alimentare, in ambito industriale, in applicazioni di riscaldamento, in applicazioni per il controllo della qualità dell'aria e nel campo delle energie rinnovabili.



DATI TECNICI

RANGE DI TEMPERATURA	(-50 +250)°C
MODELLO	Con raccordo
SENSORE	PT100
CAPSULA	Diametro 4x40 mm
CAVO	Teflon
TERMINAZIONI	Stagnate, puntalini, connettori (altre terminazioni disponibili su richiesta)
TEMPO DI RISPOSTA	10 s in liquido non statico al 63,2% (dipende dalla configurazione)
IDENTIFICAZIONE	Laser su cavo, etichetta (customizzabile)
DICHIARAZIONE DI CONFORMITÀ	MARCATURA CE, CONFLICT MINERALS, REACH, ROHS

GTO00C

SONDE CON CAPSULA IN METALLO CON FLANGIA

FAMIGLIA PRODOTTO 15CA25

Sonda a contatto con sensore PT100, cavo in teflon, capsula diametro 6x40 mm. Adatta per il rilevamento della temperatura in applicazioni di refrigerazione e condizionamento, in ambito alimentare, in ambito industriale, in applicazioni di riscaldamento e in applicazioni per il controllo della qualità dell'aria.



DATI TECNICI

RANGE DI TEMPERATURA	(-50 +250)°C
MODELLO	A contatto
SENSORE	PT100
CAPSULA	Diametro 6x40 mm
CAVO	Teflon
TERMINAZIONI	Stagnate, puntalini, connettori (altre terminazioni disponibili su richiesta)
TEMPO DI RISPOSTA	10 s in liquido non statico al 63,2% (dipende dalla configurazione)
IDENTIFICAZIONE	Laser su cavo, etichetta (customizzabile)
DICHIARAZIONE DI CONFORMITÀ	MARCATURA CE, CONFLICT MINERALS, REACH, ROHS

GTO01C

SONDE CON CAPSULA IN METALLO CON FLANGIA

FAMIGLIA PRODOTTO 15CA25

Sonda a contatto con sensore PT100, cavo in teflon, capsula diametro 4x40 mm. Adatta per il rilevamento della temperatura in applicazioni di refrigerazione e condizionamento, in ambito alimentare, in ambito industriale, in applicazioni di riscaldamento, in applicazioni per il controllo della qualità dell'aria e nel campo delle energie rinnovabili.



DATI TECNICI

RANGE DI TEMPERATURA	(-50 +250)°C
MODELLO	A contatto
SENSORE	PT100
CAPSULA	Diametro 4x40 mm
CAVO	Teflon
TERMINAZIONI	Stagnate, puntalini, connettori (altre terminazioni disponibili su richiesta)
TEMPO DI RISPOSTA	10 s in liquido non statico al 63,2% (dipende dalla configurazione)
IDENTIFICAZIONE	Laser su cavo, etichetta (customizzabile)
DICHIARAZIONE DI CONFORMITÀ	MARCATURA CE, CONFLICT MINERALS, REACH, ROHS

GTO02C

SONDE AD OCCHIELLO STANDARD

FAMIGLIA PRODOTTO 15C005

Sonda a contatto con sensore PT100, cavo in teflon, capsula diametro 6x40 mm. Adatta per il rilevamento della temperatura in applicazioni di refrigerazione e condizionamento, in ambito alimentare, in ambito industriale, in applicazioni di riscaldamento e in applicazioni per il controllo della qualità dell'aria.



DATI TECNICI

RANGE DI TEMPERATURA	(-50 +250)°C
MODELLO	A contatto
SENSORE	PT100
CAPSULA	Diametro 6x40 mm
CAVO	Teflon
TERMINAZIONI	Stagnate, puntalini, connettori (altre terminazioni disponibili su richiesta)
TEMPO DI RISPOSTA	10 s in liquido non statico al 63,2% (dipende dalla configurazione)
IDENTIFICAZIONE	Laser su cavo, etichetta (customizzabile)
DICHIARAZIONE DI CONFORMITÀ	MARCATURA CE, CONFLICT MINERALS, REACH, ROHS

GT003C

SONDE AD OCCHIELLO STANDARD

FAMIGLIA PRODOTTO 15C005

Sonda a contatto con sensore PT100, cavo in teflon, capsula diametro 4x40 mm. Adatta per il rilevamento della temperatura in applicazioni di refrigerazione e condizionamento, in ambito alimentare, in ambito industriale, in applicazioni di riscaldamento, in applicazioni per il controllo della qualità dell'aria e nel campo delle energie rinnovabili.



DATI TECNICI

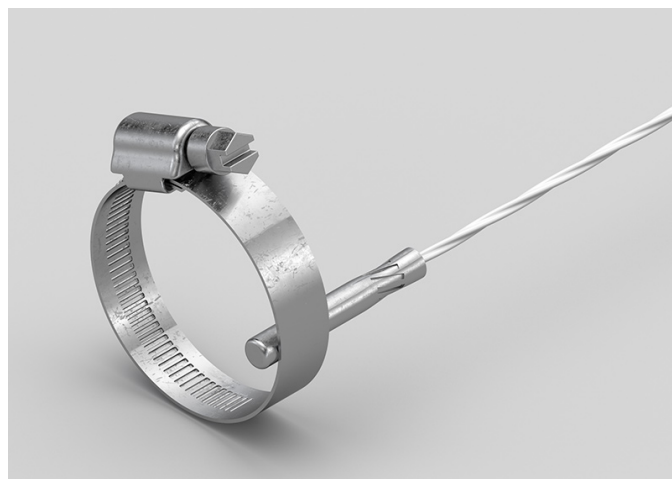
RANGE DI TEMPERATURA	(0 +250)°C
MODELLO	A contatto
SENSORE	PT100
CAPSULA	Diametro 4x40 mm
CAVO	Teflon
TERMINAZIONI	Stagnate, puntalini, connettori (altre terminazioni disponibili su richiesta)
TEMPO DI RISPOSTA	10 s in liquido non statico al 63,2% (dipende dalla configurazione)
IDENTIFICAZIONE	Laser su cavo, etichetta (customizzabile)
DICHIARAZIONE DI CONFORMITÀ	MARCATURA CE, CONFLICT MINERALS, REACH, ROHS

GTO04C

SONDE A BRACCIALE FASCETTA ACCIAIO TRASVERSALE

FAMIGLIA PRODOTTO 30GB36

Sonda con bracciale, sensore PT100, cavo in teflon, capsula diametro 6x30 mm. Adatta per il rilevamento della temperatura in applicazioni di refrigerazione e condizionamento, in ambito alimentare, in ambito industriale, in applicazioni di riscaldamento e in applicazioni per il controllo della qualità dell'aria.



DATI TECNICI

RANGE DI TEMPERATURA	(-50 +250)°C
MODELLO	Bracciale
SENSORE	PT100
CAPSULA	Diametro 6x30 mm
CAVO	Teflon
TERMINAZIONI	Stagnate, puntalini, connettori (altre terminazioni disponibili su richiesta)
TEMPO DI RISPOSTA	10 s in liquido non statico al 63,2% (dipende dalla configurazione)
IDENTIFICAZIONE	Laser su cavo, etichetta (customizzabile)
DICHIARAZIONE DI CONFORMITÀ	MARCATURA CE, CONFLICT MINERALS, REACH, ROHS

GTR01C

SONDE CON PASTIGLIA CAPSULA

FAMIGLIA PRODOTTO 15CP10

Sonda a contatto con sensore PT100, cavo in teflon, capsula diametro 3x15 mm + pastiglia 10 mm. Adatta per il rilevamento della temperatura in applicazioni di refrigerazione e condizionamento, in ambito alimentare, in ambito industriale, in applicazioni di riscaldamento e in applicazioni per il controllo della qualità dell'aria.



DATI TECNICI

RANGE DI TEMPERATURA	(-50 +250)°C
MODELLO	A contatto
SENSORE	PT100
CAPSULA	Diametro 3x15 mm + pastiglia 10 mm
CAVO	Teflon
TERMINAZIONI	Stagnate, puntalini, connettori (altre terminazioni disponibili su richiesta)
TEMPO DI RISPOSTA	10 s in liquido non statico al 63,2% (dipende dalla configurazione)
IDENTIFICAZIONE	Laser su cavo, etichetta (customizzabile)
DICHIARAZIONE DI CONFORMITÀ	MARCATURA CE, CONFLICT MINERALS, REACH, ROHS

GTR02C

SONDE CON CAPSULA IN METALLO RASTREMATA

FAMIGLIA PRODOTTO 15CA20

Sonda con capsula in acciaio, sensore PT100, cavo in teflon, capsula diametro 3x15 mm + diametro 6x40 mm. Adatta per il rilevamento della temperatura in applicazioni di refrigerazione e condizionamento, in ambito alimentare, in ambito industriale, in applicazioni di riscaldamento e in applicazioni per il controllo della qualità dell'aria.



DATI TECNICI

RANGE DI TEMPERATURA	(-50 +250)°C
MODELLO	Capsula in acciaio
SENSORE	PT100
CAPSULA	Diametro 3X15 mm + Diametro 6X40 mm
CAVO	Teflon
TERMINAZIONI	Stagnate, puntalini, connettori (altre terminazioni disponibili su richiesta)
TEMPO DI RISPOSTA	10 s in liquido non statico al 63,2% (dipende dalla configurazione)
IDENTIFICAZIONE	Laser su cavo, etichetta (customizzabile)
DICHIARAZIONE DI CONFORMITÀ	MARCATURA CE, CONFLICT MINERALS, REACH, ROHS

GTU01C

SONDE CON CAPSULA IN METALLO FAST

FAMIGLIA PRODOTTO 15CA10

Sonda con capsula in acciaio, sensore PT100, cavo in teflon, capsula diametro 4x40 mm. Adatta per il rilevamento della temperatura in applicazioni di refrigerazione e condizionamento, in strumentazioni da laboratorio e macchinari, in ambito alimentare, in ambito industriale, in applicazioni di riscaldamento, in applicazioni per il controllo della qualità dell'aria e nel campo delle energie rinnovabili.



DATI TECNICI

RANGE DI TEMPERATURA	(-50 +250)°C
MODELLO	Capsula in acciaio
SENSORE	PT100
CAPSULA	Diametro 4x40 mm
CAVO	Teflon
TERMINAZIONI	Stagnate, puntalini, connettori (altre terminazioni disponibili su richiesta)
TEMPO DI RISPOSTA	10 s in liquido non statico al 63,2% (dipende dalla configurazione)
IDENTIFICAZIONE	Laser su cavo, etichetta (customizzabile)
DICHIARAZIONE DI CONFORMITÀ	MARCATURA CE, CONFLICT MINERALS, MOCA, REACH, ROHS

GVB03C

SONDE CON CAPSULA IN METALLO STANDARD

FAMIGLIA PRODOTTO 15CA05

Sonda con capsula in acciaio, sensore PT100, cavo in fibra di vetro, capsula diametro 6x40 mm. Adatta per il rilevamento della temperatura in applicazioni di refrigerazione e condizionamento, in strumentazioni da laboratorio e macchinari, in ambito alimentare, in applicazioni di riscaldamento e in applicazioni per il controllo della qualità dell'aria.



DATI TECNICI

RANGE DI TEMPERATURA	(0 +350)°C
MODELLO	Capsula in acciaio
SENSORE	PT100
CAPSULA	Diametro 6x40 mm
CAVO	Fibra di vetro
TERMINAZIONI	Stagnate, puntalini, connettori (altre terminazioni disponibili su richiesta)
TEMPO DI RISPOSTA	10 s in liquido non statico al 63,2% (dipende dalla configurazione)
IDENTIFICAZIONE	Laser su cavo, etichetta (customizzabile)
DICHIARAZIONE DI CONFORMITÀ	MARCATURA CE, CONFLICT MINERALS, MOCA, REACH, ROHS

GVM03C

SONDE CON RACCORDO FILETTATO SCORREVOLE

FAMIGLIA PRODOTTO 15CR10

Sonda con raccordo, sensore PT100, cavo in fibra di vetro, capsula diametro 4x40 mm. Adatta per il rilevamento della temperatura in applicazioni di refrigerazione e condizionamento, in strumentazioni da laboratorio e macchinari, in ambito alimentare, in ambito industriale, in applicazioni di riscaldamento, in applicazioni per il controllo della qualità dell'aria e nel campo delle energie rinnovabili.



DATI TECNICI

RANGE DI TEMPERATURA	(0 +250)°C
MODELLO	Con raccordo
SENSORE	PT100
CAPSULA	Diametro 4x40 mm
CAVO	Fibra di vetro
TERMINAZIONI	Stagnate, puntalini, connettori (altre terminazioni disponibili su richiesta)
TEMPO DI RISPOSTA	10 s in liquido non statico al 63,2% (dipende dalla configurazione)
IDENTIFICAZIONE	Laser su cavo, etichetta (customizzabile)
DICHIARAZIONE DI CONFORMITÀ	MARCATURA CE, CONFLICT MINERALS, REACH, ROHS

GVM04C

SONDE CON RACCORDO FILETTATO SALDATO

FAMIGLIA PRODOTTO 15CR05

Sonda con raccordo, sensore PT100, cavo in fibra di vetro, capsula diametro 4x40 mm. Adatta per il rilevamento della temperatura in applicazioni di refrigerazione e condizionamento, in strumentazioni da laboratorio e macchinari, in ambito alimentare, in ambito industriale, in applicazioni di riscaldamento, in applicazioni per il controllo della qualità dell'aria e nel campo delle energie rinnovabili.



DATI TECNICI

RANGE DI TEMPERATURA	(0 +250)°C
MODELLO	Con raccordo
SENSORE	PT100
CAPSULA	Diametro 4x40 mm
CAVO	Fibra di vetro
TERMINAZIONI	Stagnate, puntalini, connettori (altre terminazioni disponibili su richiesta)
TEMPO DI RISPOSTA	10 s in liquido non statico al 63,2% (dipende dalla configurazione)
IDENTIFICAZIONE	Laser su cavo, etichetta (customizzabile)
DICHIARAZIONE DI CONFORMITÀ	MARCATURA CE, CONFLICT MINERALS, REACH, ROHS

GVO01C

SONDE CON CAPSULA IN METALLO CON FLANGIA

FAMIGLIA PRODOTTO 15CA25

Sonda a contatto con sensore PT100, cavo in fibra di vetro, capsula diametro 6x40 mm. Adatta per il rilevamento della temperatura in applicazioni di refrigerazione e condizionamento, in ambito alimentare, in applicazioni di riscaldamento e in applicazioni per il controllo della qualità dell'aria.



DATI TECNICI

RANGE DI TEMPERATURA	(0 +350)°C
MODELLO	A contatto
SENSORE	PT100
CAPSULA	Diametro 6x40 mm
CAVO	Fibra di vetro
TERMINAZIONI	Stagnate, puntalini, connettori (altre terminazioni disponibili su richiesta)
TEMPO DI RISPOSTA	10 s in liquido non statico al 63,2% (dipende dalla configurazione)
IDENTIFICAZIONE	Laser su cavo, etichetta (customizzabile)
DICHIARAZIONE DI CONFORMITÀ	MARCATURA CE, CONFLICT MINERALS, REACH, ROHS

GVO02B

SONDE AD OCCHIELLO AD ANELLO

FAMIGLIA PRODOTTO 15C010

Sonda a contatto con sensore PT100, cavo in fibra di vetro, capsula a piastrina. Adatta per il rilevamento della temperatura in applicazioni di refrigerazione e condizionamento, in ambito alimentare e in applicazioni per il controllo della qualità dell'aria.



DATI TECNICI

RANGE DI TEMPERATURA	(0 +250)°C
MODELLO	A contatto
SENSORE	PT100
CAPSULA	Piastrina
CAVO	Fibra di vetro
TERMINAZIONI	Stagnate, puntalini, connettori (altre terminazioni disponibili su richiesta)
TEMPO DI RISPOSTA	10 s in liquido non statico al 63,2% (dipende dalla configurazione)
IDENTIFICAZIONE	Laser su cavo, etichetta (customizzabile)
DICHIARAZIONE DI CONFORMITÀ	MARCATURA CE, CONFLICT MINERALS, REACH, ROHS

GVO02C

SONDE CON CAPSULA IN METALLO CON FLANGIA

FAMIGLIA PRODOTTO 15CA25

Sonda a contatto con sensore PT100, cavo in fibra di vetro, capsula diametro 4x40 mm. Adatta per il rilevamento della temperatura in applicazioni di refrigerazione e condizionamento, in ambito alimentare e in applicazioni per il controllo della qualità dell'aria.



DATI TECNICI

RANGE DI TEMPERATURA	(0 +350)°C
MODELLO	A contatto
SENSORE	PT100
CAPSULA	Diametro 4x40 mm
CAVO	Fibra di vetro
TERMINAZIONI	Stagnate, puntalini, connettori (altre terminazioni disponibili su richiesta)
TEMPO DI RISPOSTA	10 s in liquido non statico al 63,2% (dipende dalla configurazione)
IDENTIFICAZIONE	Laser su cavo, etichetta (customizzabile)
DICHIARAZIONE DI CONFORMITÀ	MARCATURA CE, CONFLICT MINERALS, REACH, ROHS

GVO03C

SONDE AD OCCHIELLO STANDARD

FAMIGLIA PRODOTTO 15C005

Sonda a contatto con sensore PT100, cavo in fibra di vetro, capsula diametro 6x40 mm. Adatta per il rilevamento della temperatura in applicazioni di refrigerazione e condizionamento, in ambito alimentare e in applicazioni per il controllo della qualità dell'aria.



DATI TECNICI

RANGE DI TEMPERATURA	(0 +350)°C
MODELLO	A contatto
SENSORE	PT100
CAPSULA	Diametro 6x40 mm
CAVO	Fibra di vetro
TERMINAZIONI	Stagnate, puntalini, connettori (altre terminazioni disponibili su richiesta)
TEMPO DI RISPOSTA	10 s in liquido non statico al 63,2% (dipende dalla configurazione)
IDENTIFICAZIONE	Laser su cavo, etichetta (customizzabile)
DICHIARAZIONE DI CONFORMITÀ	MARCATURA CE, CONFLICT MINERALS, REACH, ROHS

GVO04C

SONDE AD OCCHIELLO STANDARD

FAMIGLIA PRODOTTO 15C005

Sonda a contatto con sensore PT100, cavo in fibra di vetro, capsula diametro 4x40 mm. Adatta per il rilevamento della temperatura in applicazioni di refrigerazione e condizionamento, in ambito alimentare, in applicazioni di riscaldamento e in applicazioni per il controllo della qualità dell'aria.



DATI TECNICI

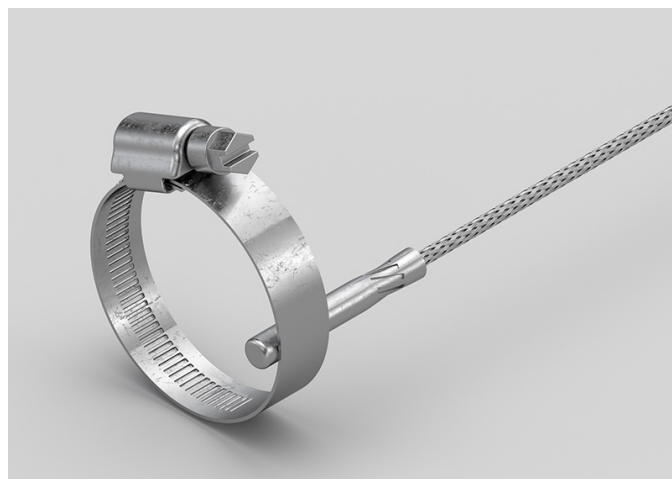
RANGE DI TEMPERATURA	(0 +350)°C
MODELLO	A contatto
SENSORE	PT100
CAPSULA	Diametro 4x40 mm
CAVO	Fibra di vetro
TERMINAZIONI	Stagnate, puntalini, connettori (altre terminazioni disponibili su richiesta)
TEMPO DI RISPOSTA	10 s in liquido non statico al 63,2% (dipende dalla configurazione)
IDENTIFICAZIONE	Laser su cavo, etichetta (customizzabile)
DICHIARAZIONE DI CONFORMITÀ	MARCATURA CE, CONFLICT MINERALS, REACH, ROHS

GVO05C

SONDE A BRACCIALE FASCETTA ACCIAIO TRASVERSALE

FAMIGLIA PRODOTTO 30GB36

Sonda con bracciale, sensore PT100, cavo in fibra di vetro, capsula diametro 6x30 mm. Adatta per il rilevamento della temperatura in ambito alimentare e in applicazioni di riscaldamento.



DATI TECNICI

RANGE DI TEMPERATURA	(0 +350)°C
MODELLO	Bracciale
SENSORE	PT100
CAPSULA	Diametro 6x30 mm
CAVO	Fibra di vetro
TERMINAZIONI	Stagnate, puntalini, connettori (altre terminazioni disponibili su richiesta)
TEMPO DI RISPOSTA	10 s in liquido non statico al 63,2% (dipende dalla configurazione)
IDENTIFICAZIONE	Laser su cavo, etichetta (customizzabile)
DICHIARAZIONE DI CONFORMITÀ	MARCATURA CE, CONFLICT MINERALS, REACH, ROHS

GVO06C

SONDE AD OCCHIELLO A PIASTRINA RETTANGOLARE

FAMIGLIA PRODOTTO 15C015

Sonda a contatto con sensore PT100, cavo in fibra di vetro, capsula a piastrina. Adatta per il rilevamento della temperatura in ambito alimentare, in applicazioni di riscaldamento e nel campo delle energie rinnovabili.



DATI TECNICI

RANGE DI TEMPERATURA	(0 +250)°C
MODELLO	A contatto
SENSORE	PT100
CAPSULA	Piastrina
CAVO	Fibra di vetro
TERMINAZIONI	Stagnate, puntalini, connettori (altre terminazioni disponibili su richiesta)
TEMPO DI RISPOSTA	10 s in liquido non statico al 63,2% (dipende dalla configurazione)
IDENTIFICAZIONE	Laser su cavo, etichetta (customizzabile)
DICHIARAZIONE DI CONFORMITÀ	MARCATURA CE, CONFLICT MINERALS, REACH, ROHS

GVR06C

SONDE CON CAPSULA IN METALLO RASTREMATA

FAMIGLIA PRODOTTO 15CA20

Sonda con capsula in acciaio, sensore PT100, cavo in fibra di vetro, capsula diametro 3x15 mm + diametro 6x40 mm. Adatta per il rilevamento della temperatura in ambito alimentare, in applicazioni di riscaldamento e nel campo delle energie rinnovabili.



DATI TECNICI

RANGE DI TEMPERATURA	(0 +350)°C
MODELLO	Capsula in acciaio
SENSORE	PT100
CAPSULA	Diametro 3X15 mm + Diametro 6X40 mm
CAVO	Fibra di vetro
TERMINAZIONI	Stagnate, puntalini, connettori (altre terminazioni disponibili su richiesta)
TEMPO DI RISPOSTA	10 s in liquido non statico al 63,2% (dipende dalla configurazione)
IDENTIFICAZIONE	Laser su cavo, etichetta (customizzabile)
DICHIARAZIONE DI CONFORMITÀ	MARCATURA CE, CONFLICT MINERALS, REACH, ROHS

GVR07C

SONDE CON CAPSULA IN METALLO RASTREMATA

FAMIGLIA PRODOTTO 15CA20

Sonda con capsula in acciaio, sensore PT100, cavo in fibra di vetro, capsula diametro 3x15 mm + diametro 6x40 mm. Adatta per il rilevamento della temperatura in applicazioni di refrigerazione e condizionamento, in strumentazioni da laboratorio e macchinari, in ambito alimentare, in applicazioni di riscaldamento e in applicazioni per il controllo della qualità dell'aria.



DATI TECNICI

RANGE DI TEMPERATURA	(0 +350)°C
MODELLO	Capsula in acciaio
SENSORE	PT100
CAPSULA	Diametro 3X15 mm + Diametro 6X40 mm
CAVO	Fibra di vetro
TERMINAZIONI	Stagnate, puntalini, connettori (altre terminazioni disponibili su richiesta)
TEMPO DI RISPOSTA	10 s in liquido non statico al 63,2% (dipende dalla configurazione)
IDENTIFICAZIONE	Laser su cavo, etichetta (customizzabile)
DICHIARAZIONE DI CONFORMITÀ	MARCATURA CE, CONFLICT MINERALS, REACH, ROHS

GVU07C

SONDE CON CAPSULA IN METALLO FAST

FAMIGLIA PRODOTTO 15CA10

Sonda con capsula in acciaio, sensore PT100, cavo in fibra di vetro, capsula diametro 4x40 mm. Adatta per il rilevamento della temperatura in applicazioni di refrigerazione e condizionamento, in strumentazioni da laboratorio e macchinari, in ambito alimentare, in applicazioni di riscaldamento, in applicazioni per il controllo della qualità dell'aria e nel campo delle energie rinnovabili.



DATI TECNICI

RANGE DI TEMPERATURA	(0 +350)°C
MODELLO	Capsula in acciaio
SENSORE	PT100
CAPSULA	Diametro 4x40 mm
CAVO	Fibra di vetro
TERMINAZIONI	Stagnate, puntalini, connettori (altre terminazioni disponibili su richiesta)
TEMPO DI RISPOSTA	10 s in liquido non statico al 63,2% (dipende dalla configurazione)
IDENTIFICAZIONE	Laser su cavo, etichetta (customizzabile)
DICHIARAZIONE DI CONFORMITÀ	MARCATURA CE, CONFLICT MINERALS, MOCA, REACH, ROHS

IGB01C

SONDE CON CAPSULA IN METALLO STANDARD

FAMIGLIA PRODOTTO 15CA05

Sonda con capsula in acciaio, sensore PT1000, cavo in silicone, capsula diametro 6x40 mm. Adatta per il rilevamento della temperatura in applicazioni di refrigerazione e condizionamento, in ambito alimentare, in ambito industriale, in applicazioni di riscaldamento e nel campo delle energie rinnovabili.



DATI TECNICI

RANGE DI TEMPERATURA	(-50 +200)°C
MODELLO	Capsula in acciaio
SENSORE	PT1000
CAPSULA	Diametro 6x40 mm
CAVO	Silicone
TERMINAZIONI	Stagnate, puntalini, connettori (altre terminazioni disponibili su richiesta)
TEMPO DI RISPOSTA	10 s in liquido non statico al 63,2% (dipende dalla configurazione)
IDENTIFICAZIONE	Laser su cavo, etichetta (customizzabile)
DICHIARAZIONE DI CONFORMITÀ	MARCATURA CE, CONFLICT MINERALS, MOCA, REACH, ROHS

IGM06C

SONDE CON RACCORDO FILETTATO SCORREVOLE

FAMIGLIA PRODOTTO 15CR10

Sonda con raccordo, sensore PT1000, cavo in silicone, capsula diametro 4x40 mm. Adatta per il rilevamento della temperatura in ambito alimentare, in applicazioni di riscaldamento e nel campo delle energie rinnovabili.



DATI TECNICI

RANGE DI TEMPERATURA	(-50 +200)°C
MODELLO	Con raccordo
SENSORE	PT1000
CAPSULA	Diametro 4x40 mm
CAVO	Silicone
TERMINAZIONI	Stagnate, puntalini, connettori (altre terminazioni disponibili su richiesta)
TEMPO DI RISPOSTA	10 s in liquido non statico al 63,2% (dipende dalla configurazione)
IDENTIFICAZIONE	Laser su cavo, etichetta (customizzabile)
DICHIARAZIONE DI CONFORMITÀ	MARCATURA CE, CONFLICT MINERALS, REACH, ROHS

IGM07C

SONDE AD OCCHIELLO STANDARD

FAMIGLIA PRODOTTO 15C005

Sonda a contatto con sensore PT1000, cavo in silicone, capsula diametro 4x40 mm. Adatta per il rilevamento della temperatura in applicazioni di refrigerazione e condizionamento, in ambito alimentare e in applicazioni per il controllo della qualità dell'aria.



DATI TECNICI

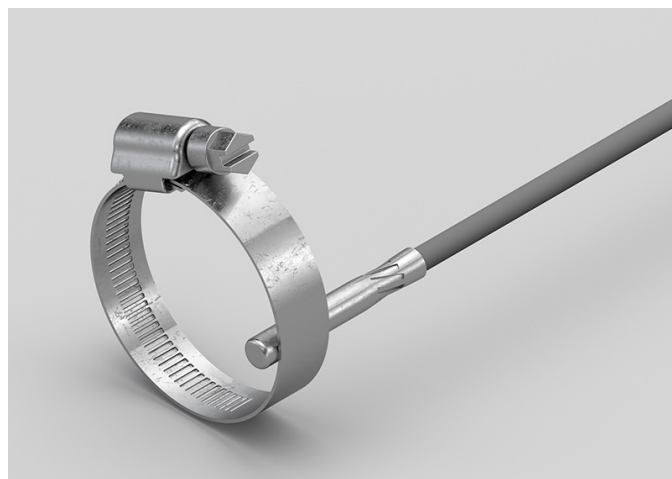
RANGE DI TEMPERATURA	(-50 +200)°C
MODELLO	A contatto
SENSORE	PT1000
CAPSULA	Diametro 4x40 mm
CAVO	Silicone
TERMINAZIONI	Stagnate, puntalini, connettori (altre terminazioni disponibili su richiesta)
TEMPO DI RISPOSTA	10 s in liquido non statico al 63,2% (dipende dalla configurazione)
IDENTIFICAZIONE	Laser su cavo, etichetta (customizzabile)
DICHIARAZIONE DI CONFORMITÀ	MARCATURA CE, CONFLICT MINERALS, REACH, ROHS

IG003C

SONDE A BRACCIALE FASCETTA ACCIAIO TRASVERSALE

FAMIGLIA PRODOTTO 30GB36

Sonda con bracciale, sensore PT1000, cavo in silicone, capsula diametro 6x30 mm. Adatta per il rilevamento della temperatura in ambito alimentare e in applicazioni di riscaldamento.



DATI TECNICI

RANGE DI TEMPERATURA	(-50 +200)°C
MODELLO	Bracciale
SENSORE	PT1000
CAPSULA	Diametro 6x30 mm
CAVO	Silicone
TERMINAZIONI	Stagnate, puntalini, connettori (altre terminazioni disponibili su richiesta)
TEMPO DI RISPOSTA	10 s in liquido non statico al 63,2% (dipende dalla configurazione)
IDENTIFICAZIONE	Laser su cavo, etichetta (customizzabile)
DICHIARAZIONE DI CONFORMITÀ	MARCATURA CE, CONFLICT MINERALS, REACH, ROHS

IG004C

SONDE CON CAPSULA IN METALLO CON FLANGIA

FAMIGLIA PRODOTTO 15CA25

Sonda a contatto con sensore PT1000, cavo in silicone, capsula diametro 4x40 mm. Adatta per il rilevamento della temperatura in ambito alimentare e in applicazioni di riscaldamento.



DATI TECNICI

RANGE DI TEMPERATURA	(-50 +200)°C
MODELLO	A contatto
SENSORE	PT1000
CAPSULA	Diametro 4x40 mm
CAVO	Silicone
TERMINAZIONI	Stagnate, puntalini, connettori (altre terminazioni disponibili su richiesta)
TEMPO DI RISPOSTA	10 s in liquido non statico al 63,2% (dipende dalla configurazione)
IDENTIFICAZIONE	Laser su cavo, etichetta (customizzabile)
DICHIARAZIONE DI CONFORMITÀ	MARCATURA CE, CONFLICT MINERALS, REACH, ROHS

IG005C

SONDE AD OCCHIELLO STANDARD

FAMIGLIA PRODOTTO 15C005

Sonda a contatto con sensore PT1000, cavo in silicone, capsula diametro 4x40 mm. Adatta per il rilevamento della temperatura in ambito alimentare e in applicazioni di riscaldamento.



DATI TECNICI

RANGE DI TEMPERATURA	(-50 +200)°C
MODELLO	A contatto
SENSORE	PT1000
CAPSULA	Diametro 4x40 mm
CAVO	Silicone
TERMINAZIONI	Stagnate, puntalini, connettori (altre terminazioni disponibili su richiesta)
TEMPO DI RISPOSTA	10 s in liquido non statico al 63,2% (dipende dalla configurazione)
IDENTIFICAZIONE	Laser su cavo, etichetta (customizzabile)
DICHIARAZIONE DI CONFORMITÀ	MARCATURA CE, CONFLICT MINERALS, REACH, ROHS

IG006C

SONDE CON CAPSULA IN METALLO CON FLANGIA

FAMIGLIA PRODOTTO 15CA25

Sonda a contatto con sensore PT1000, cavo in silicone, capsula diametro 6x40 mm. Adatta per il rilevamento della temperatura in ambito alimentare e in applicazioni di riscaldamento.



DATI TECNICI

RANGE DI TEMPERATURA	(-50 +200)°C
MODELLO	A contatto
SENSORE	PT1000
CAPSULA	Diametro 6x40 mm
CAVO	Silicone
TERMINAZIONI	Stagnate, puntalini, connettori (altre terminazioni disponibili su richiesta)
TEMPO DI RISPOSTA	10 s in liquido non statico al 63,2% (dipende dalla configurazione)
IDENTIFICAZIONE	Laser su cavo, etichetta (customizzabile)
DICHIARAZIONE DI CONFORMITÀ	MARCATURA CE, CONFLICT MINERALS, REACH, ROHS

IG007C

SONDE AD OCCHIELLO STANDARD

FAMIGLIA PRODOTTO 15C005

Sonda a contatto con sensore PT1000, cavo in silicone, capsula diametro 6x40 mm. Adatta per il rilevamento della temperatura in applicazioni di refrigerazione e condizionamento, in ambito alimentare, in ambito industriale e in applicazioni di riscaldamento.



DATI TECNICI

RANGE DI TEMPERATURA	(-50 +200)°C
MODELLO	A contatto
SENSORE	PT1000
CAPSULA	Diametro 6x40 mm
CAVO	Silicone
TERMINAZIONI	Stagnate, puntalini, connettori (altre terminazioni disponibili su richiesta)
TEMPO DI RISPOSTA	10 s in liquido non statico al 63,2% (dipende dalla configurazione)
IDENTIFICAZIONE	Laser su cavo, etichetta (customizzabile)
DICHIARAZIONE DI CONFORMITÀ	MARCATURA CE, CONFLICT MINERALS, REACH, ROHS

IGR03C

SONDE CON CAPSULA IN METALLO RASTREMATA

FAMIGLIA PRODOTTO 15CA20

Sonda con capsula in acciaio, sensore PT1000, cavo in silicone, capsula diametro 3x15 mm + diametro 6x40 mm. Adatta per il rilevamento della temperatura in applicazioni di refrigerazione e condizionamento, in ambito alimentare, in ambito industriale e in applicazioni di riscaldamento.



DATI TECNICI

RANGE DI TEMPERATURA	(-50 +200)°C
MODELLO	Capsula in acciaio
SENSORE	PT1000
CAPSULA	Diametro 3X15 mm + Diametro 6X40 mm
CAVO	Silicone
TERMINAZIONI	Stagnate, puntalini, connettori (altre terminazioni disponibili su richiesta)
TEMPO DI RISPOSTA	10 s in liquido non statico al 63,2% (dipende dalla configurazione)
IDENTIFICAZIONE	Laser su cavo, etichetta (customizzabile)
DICHIARAZIONE DI CONFORMITÀ	MARCATURA CE, CONFLICT MINERALS, REACH, ROHS

IGR04C

SONDE CON CAPSULA IN METALLO RASTREMATA

FAMIGLIA PRODOTTO 15CA20

Sonda con capsula in acciaio, sensore PT1000, cavo in silicone, capsula diametro 3x15 mm + diametro 6x40 mm. Adatta per il rilevamento della temperatura in ambito alimentare e in applicazioni di riscaldamento.



DATI TECNICI

RANGE DI TEMPERATURA	(-50 +200)°C
MODELLO	Capsula in acciaio
SENSORE	PT1000
CAPSULA	Diametro 3X15 mm + Diametro 6X40 mm
CAVO	Silicone
TERMINAZIONI	Stagnate, puntalini, connettori (altre terminazioni disponibili su richiesta)
TEMPO DI RISPOSTA	10 s in liquido non statico al 63,2% (dipende dalla configurazione)
IDENTIFICAZIONE	Laser su cavo, etichetta (customizzabile)
DICHIARAZIONE DI CONFORMITÀ	MARCATURA CE, CONFLICT MINERALS, REACH, ROHS

IGU02C

SONDE CON CAPSULA IN METALLO FAST

FAMIGLIA PRODOTTO 15CA10

Sonda con capsula in acciaio, sensore PT1000, cavo in silicone, capsula diametro 4x40 mm. Adatta per il rilevamento della temperatura in ambito alimentare e in applicazioni di riscaldamento.



DATI TECNICI

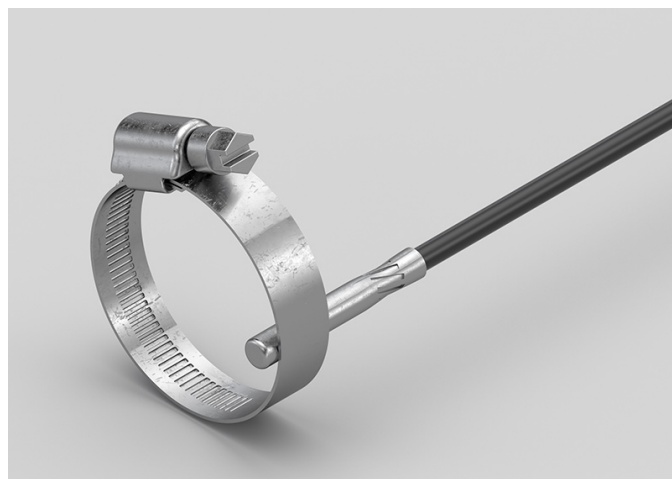
RANGE DI TEMPERATURA	(-50 +200)°C
MODELLO	Capsula in acciaio
SENSORE	PT1000
CAPSULA	Diametro 4x40 mm
CAVO	Silicone
TERMINAZIONI	Stagnate, puntalini, connettori (altre terminazioni disponibili su richiesta)
TEMPO DI RISPOSTA	10 s in liquido non statico al 63,2% (dipende dalla configurazione)
IDENTIFICAZIONE	Laser su cavo, etichetta (customizzabile)
DICHIARAZIONE DI CONFORMITÀ	MARCATURA CE, CONFLICT MINERALS, MOCA, REACH, ROHS

IPO00C

SONDE A BRACCIALE FASCETTA ACCIAIO TRASVERSALE

FAMIGLIA PRODOTTO 30GB36

Sonda con bracciale, sensore PT1000, cavo in PVC, capsula diametro 6x30 mm. Adatta per il rilevamento della temperatura in strumentazioni da laboratorio e macchinari, in ambito alimentare, in ambito industriale, in applicazioni di riscaldamento e nel campo delle energie rinnovabili.



DATI TECNICI

RANGE DI TEMPERATURA	(-30 +105)°C
MODELLO	Bracciale
SENSORE	PT1000
CAPSULA	Diametro 6x30 mm
CAVO	PVC
TERMINAZIONI	Stagnate, puntalini, connettori (altre terminazioni disponibili su richiesta)
TEMPO DI RISPOSTA	10 s in liquido non statico al 63,2% (dipende dalla configurazione)
IDENTIFICAZIONE	Laser su cavo, etichetta (customizzabile)
DICHIARAZIONE DI CONFORMITÀ	MARCATURA CE, CONFLICT MINERALS, REACH, ROHS

ITB01C

SONDE CON CAPSULA IN METALLO STANDARD

FAMIGLIA PRODOTTO 15CA05

Sonda con capsula in acciaio, sensore PT1000, cavo in teflon, capsula diametro 6x40 mm. Adatta per il rilevamento della temperatura in strumentazioni da laboratorio e macchinari.



DATI TECNICI

RANGE DI TEMPERATURA	(-50 +250)°C
MODELLO	Capsula in acciaio
SENSORE	PT1000
CAPSULA	Diametro 6x40 mm
CAVO	Teflon
TERMINAZIONI	Stagnate, puntalini, connettori (altre terminazioni disponibili su richiesta)
TEMPO DI RISPOSTA	10 s in liquido non statico al 63,2% (dipende dalla configurazione)
IDENTIFICAZIONE	Laser su cavo, etichetta (customizzabile)
DICHIARAZIONE DI CONFORMITÀ	MARCATURA CE, CONFLICT MINERALS, MOCA, REACH, ROHS

ITM01C

SONDE CON RACCORDO FILETTATO SCORREVOLE

FAMIGLIA PRODOTTO 15CR10

Sonda con raccordo, sensore PT1000, cavo in teflon, capsula diametro 4x40 mm. Adatta per il rilevamento della temperatura in strumentazioni da laboratorio e macchinari, in ambito alimentare e in applicazioni di riscaldamento.



DATI TECNICI

RANGE DI TEMPERATURA	(-50 +250)°C
MODELLO	Con raccordo
SENSORE	PT1000
CAPSULA	Diametro 4x40 mm
CAVO	Teflon
TERMINAZIONI	Stagnate, puntalini, connettori (altre terminazioni disponibili su richiesta)
TEMPO DI RISPOSTA	10 s in liquido non statico al 63,2% (dipende dalla configurazione)
IDENTIFICAZIONE	Laser su cavo, etichetta (customizzabile)
DICHIARAZIONE DI CONFORMITÀ	MARCATURA CE, CONFLICT MINERALS, REACH, ROHS

ITM02C

SONDE CON RACCORDO FILETTATO SALDATO

FAMIGLIA PRODOTTO 15CR05

Sonda con raccordo, sensore PT1000, cavo in teflon, capsula diametro 4x40 mm. Adatta per il rilevamento della temperatura in strumentazioni da laboratorio e macchinari, in ambito alimentare e in applicazioni di riscaldamento.



DATI TECNICI

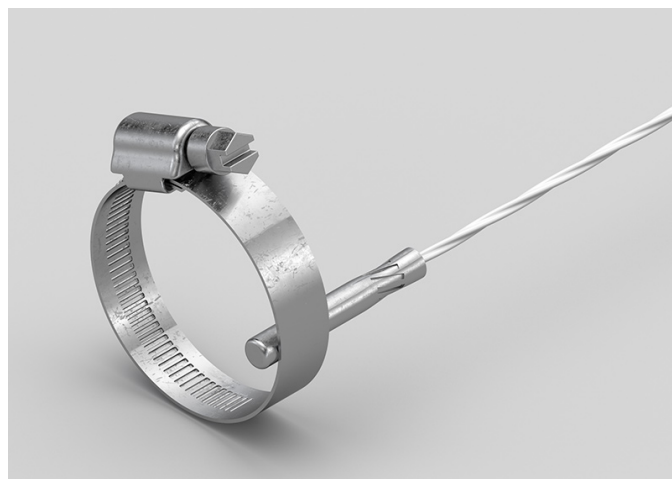
RANGE DI TEMPERATURA	(-50 +250)°C
MODELLO	Con raccordo
SENSORE	PT1000
CAPSULA	Diametro 4x40 mm
CAVO	Teflon
TERMINAZIONI	Stagnate, puntalini, connettori (altre terminazioni disponibili su richiesta)
TEMPO DI RISPOSTA	10 s in liquido non statico al 63,2% (dipende dalla configurazione)
IDENTIFICAZIONE	Laser su cavo, etichetta (customizzabile)
DICHIARAZIONE DI CONFORMITÀ	MARCATURA CE, CONFLICT MINERALS, REACH, ROHS

IT002C

SONDE A BRACCIALE FASCETTA ACCIAIO TRASVERSALE

FAMIGLIA PRODOTTO 30GB36

Sonda con bracciale, sensore PT1000, cavo in teflon, capsula diametro 6x30 mm. Adatta per il rilevamento della temperatura in applicazioni di refrigerazione e condizionamento, in strumentazioni da laboratorio e macchinari, in ambito alimentare, in ambito industriale e in applicazioni di riscaldamento.



DATI TECNICI

RANGE DI TEMPERATURA	(-50 +250)°C
MODELLO	Bracciale
SENSORE	PT1000
CAPSULA	Diametro 6x30 mm
CAVO	Teflon
TERMINAZIONI	Stagnate, puntalini, connettori (altre terminazioni disponibili su richiesta)
TEMPO DI RISPOSTA	10 s in liquido non statico al 63,2% (dipende dalla configurazione)
IDENTIFICAZIONE	Laser su cavo, etichetta (customizzabile)
DICHIARAZIONE DI CONFORMITÀ	MARCATURA CE, CONFLICT MINERALS, REACH, ROHS

IT003C

SONDE AD OCCHIELLO STANDARD

FAMIGLIA PRODOTTO 15C005

Sonda a contatto con sensore PT1000, cavo in teflon, capsula diametro 4x40 mm. Adatta per il rilevamento della temperatura in applicazioni di refrigerazione e condizionamento, in strumentazioni da laboratorio e macchinari, in ambito alimentare, in ambito industriale e in applicazioni di riscaldamento.



DATI TECNICI

RANGE DI TEMPERATURA	(0 +250)°C
MODELLO	A contatto
SENSORE	PT1000
CAPSULA	Diametro 4x40 mm
CAVO	Teflon
TERMINAZIONI	Stagnate, puntalini, connettori (altre terminazioni disponibili su richiesta)
TEMPO DI RISPOSTA	10 s in liquido non statico al 63,2% (dipende dalla configurazione)
IDENTIFICAZIONE	Laser su cavo, etichetta (customizzabile)
DICHIARAZIONE DI CONFORMITÀ	MARCATURA CE, CONFLICT MINERALS, REACH, ROHS

IT004C

SONDE CON CAPSULA IN METALLO CON FLANGIA

FAMIGLIA PRODOTTO 15CA25

Sonda a contatto con sensore PT1000, cavo in teflon, capsula diametro 4x40 mm. Adatta per il rilevamento della temperatura in strumentazioni da laboratorio e macchinari, in ambito alimentare e in applicazioni di riscaldamento.



DATI TECNICI

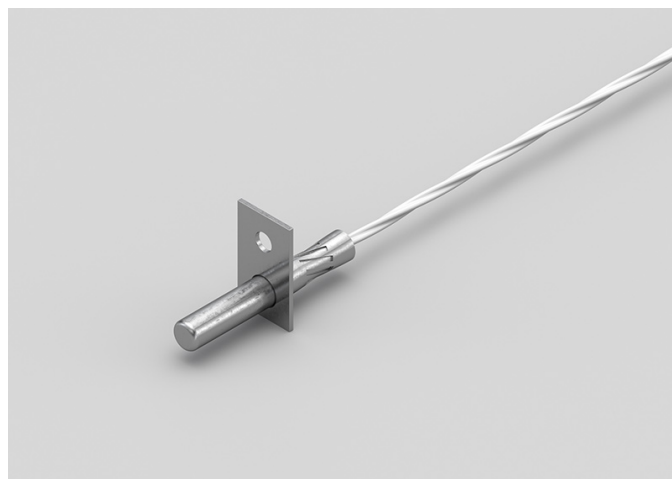
RANGE DI TEMPERATURA	(-50 +250)°C
MODELLO	A contatto
SENSORE	PT1000
CAPSULA	Diametro 4x40 mm
CAVO	Teflon
TERMINAZIONI	Stagnate, puntalini, connettori (altre terminazioni disponibili su richiesta)
TEMPO DI RISPOSTA	10 s in liquido non statico al 63,2% (dipende dalla configurazione)
IDENTIFICAZIONE	Laser su cavo, etichetta (customizzabile)
DICHIARAZIONE DI CONFORMITÀ	MARCATURA CE, CONFLICT MINERALS, REACH, ROHS

ITO05C

SONDE CON CAPSULA IN METALLO CON FLANGIA

FAMIGLIA PRODOTTO 15CA25

Sonda a contatto con sensore PT1000, cavo in teflon, capsula diametro 6x40 mm. Adatta per il rilevamento della temperatura in strumentazioni da laboratorio e macchinari, in ambito alimentare, in ambito industriale e in applicazioni di riscaldamento.



DATI TECNICI

RANGE DI TEMPERATURA	(-50 +250)°C
MODELLO	A contatto
SENSORE	PT1000
CAPSULA	Diametro 6x40 mm
CAVO	Teflon
TERMINAZIONI	Stagnate, puntalini, connettori (altre terminazioni disponibili su richiesta)
TEMPO DI RISPOSTA	10 s in liquido non statico al 63,2% (dipende dalla configurazione)
IDENTIFICAZIONE	Laser su cavo, etichetta (customizzabile)
DICHIARAZIONE DI CONFORMITÀ	MARCATURA CE, CONFLICT MINERALS, REACH, ROHS

IT006C

SONDE AD OCCHIELLO STANDARD

FAMIGLIA PRODOTTO 15C005

Sonda a contatto con sensore PT1000, cavo in teflon, capsula diametro 6x40 mm. Adatta per il rilevamento della temperatura in strumentazioni da laboratorio e macchinari, in ambito alimentare, in ambito industriale e in applicazioni di riscaldamento.



DATI TECNICI

RANGE DI TEMPERATURA	(-50 +250)°C
MODELLO	A contatto
SENSORE	PT1000
CAPSULA	Diametro 6x40 mm
CAVO	Teflon
TERMINAZIONI	Stagnate, puntalini, connettori (altre terminazioni disponibili su richiesta)
TEMPO DI RISPOSTA	10 s in liquido non statico al 63,2% (dipende dalla configurazione)
IDENTIFICAZIONE	Laser su cavo, etichetta (customizzabile)
DICHIARAZIONE DI CONFORMITÀ	MARCATURA CE, CONFLICT MINERALS, REACH, ROHS

ITR00C

SONDE CON CAPSULA IN METALLO RASTREMATA

FAMIGLIA PRODOTTO 15CA20

Sonda con capsula in acciaio, sensore PT1000, cavo in teflon, capsula diametro 3x15 mm + diametro 6x40 mm. Adatta per il rilevamento della temperatura in applicazioni di refrigerazione e condizionamento, in strumentazioni da laboratorio e macchinari, in ambito alimentare, in applicazioni per il controllo della qualità dell'aria e nel campo delle energie rinnovabili.



DATI TECNICI

RANGE DI TEMPERATURA	(-50 +250)°C
MODELLO	Capsula in acciaio
SENSORE	PT1000
CAPSULA	Diametro 3X15 mm + Diametro 6X40 mm
CAVO	Teflon
TERMINAZIONI	Stagnate, puntalini, connettori (altre terminazioni disponibili su richiesta)
TEMPO DI RISPOSTA	10 s in liquido non statico al 63,2% (dipende dalla configurazione)
IDENTIFICAZIONE	Laser su cavo, etichetta (customizzabile)
DICHIARAZIONE DI CONFORMITÀ	MARCATURA CE, CONFLICT MINERALS, REACH, ROHS

ITR01C

SONDE CON PASTIGLIA CAPSULA

FAMIGLIA PRODOTTO 15CP10

Sonda a contatto con sensore PT1000, cavo in teflon, capsula diametro 3x15 mm + pastiglia 10 mm. Adatta per il rilevamento della temperatura in applicazioni di refrigerazione e condizionamento, in strumentazioni da laboratorio e macchinari, in ambito alimentare, in applicazioni per il controllo della qualità dell'aria e nel campo delle energie rinnovabili.



DATI TECNICI

RANGE DI TEMPERATURA	(-50 +250)°C
MODELLO	A contatto
SENSORE	PT1000
CAPSULA	Diametro 3x15 mm + pastiglia 10 mm
CAVO	Teflon
TERMINAZIONI	Stagnate, puntalini, connettori (altre terminazioni disponibili su richiesta)
TEMPO DI RISPOSTA	10 s in liquido non statico al 63,2% (dipende dalla configurazione)
IDENTIFICAZIONE	Laser su cavo, etichetta (customizzabile)
DICHIARAZIONE DI CONFORMITÀ	MARCATURA CE, CONFLICT MINERALS, REACH, ROHS

ITU05C

SONDE CON CAPSULA IN METALLO FAST

FAMIGLIA PRODOTTO 15CA10

Sonda con capsula in acciaio, sensore PT1000, cavo in teflon, capsula diametro 4x40 mm. Adatta per il rilevamento della temperatura in applicazioni di refrigerazione e condizionamento, in strumentazioni da laboratorio e macchinari, in ambito alimentare, in applicazioni per il controllo della qualità dell'aria e nel campo delle energie rinnovabili.



DATI TECNICI

RANGE DI TEMPERATURA	(-50 +250)°C
MODELLO	Capsula in acciaio
SENSORE	PT1000
CAPSULA	Diametro 4x40 mm
CAVO	Teflon
TERMINAZIONI	Stagnate, puntalini, connettori (altre terminazioni disponibili su richiesta)
TEMPO DI RISPOSTA	10 s in liquido non statico al 63,2% (dipende dalla configurazione)
IDENTIFICAZIONE	Laser su cavo, etichetta (customizzabile)
DICHIARAZIONE DI CONFORMITÀ	MARCATURA CE, CONFLICT MINERALS, MOCA, REACH, ROHS

IVM00C

SONDE CON RACCORDO FILETTATO SCORREVOLE

FAMIGLIA PRODOTTO 15CR10

Sonda con raccordo, sensore PT1000, cavo in fibra di vetro, capsula diametro 4x40 mm. Adatta per il rilevamento della temperatura in strumentazioni da laboratorio e macchinari, in ambito alimentare, in ambito industriale, in applicazioni di riscaldamento e nel campo delle energie rinnovabili.



DATI TECNICI

RANGE DI TEMPERATURA	(0 +250)°C
MODELLO	Con raccordo
SENSORE	PT1000
CAPSULA	Diametro 4x40 mm
CAVO	Fibra di vetro
TERMINAZIONI	Stagnate, puntalini, connettori (altre terminazioni disponibili su richiesta)
TEMPO DI RISPOSTA	10 s in liquido non statico al 63,2% (dipende dalla configurazione)
IDENTIFICAZIONE	Laser su cavo, etichetta (customizzabile)
DICHIARAZIONE DI CONFORMITÀ	MARCATURA CE, CONFLICT MINERALS, REACH, ROHS

IWM01C

SONDE CON RACCORDO FILETTATO SALDATO

FAMIGLIA PRODOTTO 15CR05

Sonda con raccordo, sensore PT1000, cavo in fibra di vetro, capsula diametro 4x40 mm. Adatta per il rilevamento della temperatura in strumentazioni da laboratorio e macchinari, in ambito alimentare, in applicazioni di riscaldamento e nel campo delle energie rinnovabili.



DATI TECNICI

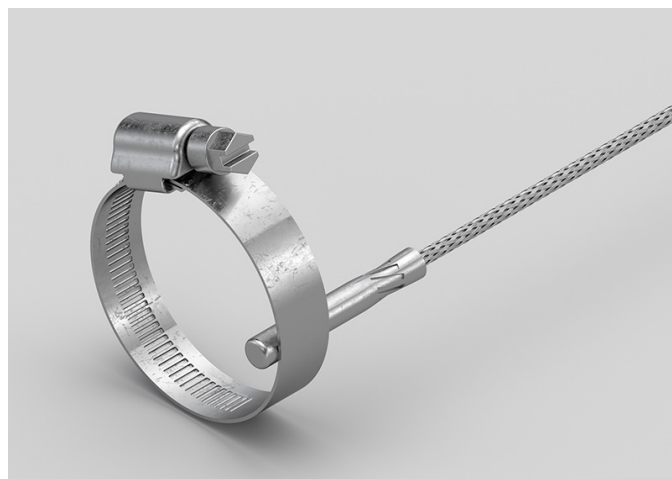
RANGE DI TEMPERATURA	(0 +250)°C
MODELLO	Con raccordo
SENSORE	PT1000
CAPSULA	Diametro 4x40 mm
CAVO	Fibra di vetro
TERMINAZIONI	Stagnate, puntalini, connettori (altre terminazioni disponibili su richiesta)
TEMPO DI RISPOSTA	10 s in liquido non statico al 63,2% (dipende dalla configurazione)
IDENTIFICAZIONE	Laser su cavo, etichetta (customizzabile)
DICHIARAZIONE DI CONFORMITÀ	MARCATURA CE, CONFLICT MINERALS, REACH, ROHS

IVO01C

SONDE A BRACCIALE FASCETTA ACCIAIO TRASVERSALE

FAMIGLIA PRODOTTO 30GB36

Sonda con bracciale, sensore PT1000, cavo in fibra di vetro, capsula diametro 6x30 mm. Adatta per il rilevamento della temperatura in strumentazioni da laboratorio e macchinari, in ambito alimentare, in ambito industriale, in applicazioni di riscaldamento e nel campo delle energie rinnovabili.



DATI TECNICI

RANGE DI TEMPERATURA	(0 +350)°C
MODELLO	Bracciale
SENSORE	PT1000
CAPSULA	Diametro 6x30 mm
CAVO	Fibra di vetro
TERMINAZIONI	Stagnate, puntalini, connettori (altre terminazioni disponibili su richiesta)
TEMPO DI RISPOSTA	10 s in liquido non statico al 63,2% (dipende dalla configurazione)
IDENTIFICAZIONE	Laser su cavo, etichetta (customizzabile)
DICHIARAZIONE DI CONFORMITÀ	MARCATURA CE, CONFLICT MINERALS, REACH, ROHS

IVO02C

SONDE AD OCCHIELLO STANDARD

FAMIGLIA PRODOTTO 15C005

Sonda a contatto con sensore PT1000, cavo in fibra di vetro, capsula diametro 4x40 mm. Adatta per il rilevamento della temperatura in strumentazioni da laboratorio e macchinari, in ambito alimentare, in ambito industriale, in applicazioni di riscaldamento e nel campo delle energie rinnovabili.



DATI TECNICI

RANGE DI TEMPERATURA	(0 +350)°C
MODELLO	A contatto
SENSORE	PT1000
CAPSULA	Diametro 4x40 mm
CAVO	Fibra di vetro
TERMINAZIONI	Stagnate, puntalini, connettori (altre terminazioni disponibili su richiesta)
TEMPO DI RISPOSTA	10 s in liquido non statico al 63,2% (dipende dalla configurazione)
IDENTIFICAZIONE	Laser su cavo, etichetta (customizzabile)
DICHIARAZIONE DI CONFORMITÀ	MARCATURA CE, CONFLICT MINERALS, REACH, ROHS

IVO03C

SONDE CON CAPSULA IN METALLO CON FLANGIA

FAMIGLIA PRODOTTO 15CA25

Sonda a contatto con sensore PT1000, cavo in fibra di vetro, capsula diametro 6x40 mm. Adatta per il rilevamento della temperatura in strumentazioni da laboratorio e macchinari.



DATI TECNICI

RANGE DI TEMPERATURA	(0 +350)°C
MODELLO	A contatto
SENSORE	PT1000
CAPSULA	Diametro 6x40 mm
CAVO	Fibra di vetro
TERMINAZIONI	Stagnate, puntalini, connettori (altre terminazioni disponibili su richiesta)
TEMPO DI RISPOSTA	10 s in liquido non statico al 63,2% (dipende dalla configurazione)
IDENTIFICAZIONE	Laser su cavo, etichetta (customizzabile)
DICHIARAZIONE DI CONFORMITÀ	MARCATURA CE, CONFLICT MINERALS, REACH, ROHS

IVO04C

SONDE AD OCCHIELLO STANDARD

FAMIGLIA PRODOTTO 15C005

Sonda a contatto con sensore PT1000, cavo in fibra di vetro, capsula diametro 6x40 mm. Adatta per il rilevamento della temperatura in strumentazioni da laboratorio e macchinari.



DATI TECNICI

RANGE DI TEMPERATURA	(0 +350)°C
MODELLO	A contatto
SENSORE	PT1000
CAPSULA	Diametro 6x40 mm
CAVO	Fibra di vetro
TERMINAZIONI	Stagnate, puntalini, connettori (altre terminazioni disponibili su richiesta)
TEMPO DI RISPOSTA	10 s in liquido non statico al 63,2% (dipende dalla configurazione)
IDENTIFICAZIONE	Laser su cavo, etichetta (customizzabile)
DICHIARAZIONE DI CONFORMITÀ	MARCATURA CE, CONFLICT MINERALS, REACH, ROHS

IVR01C

SONDE CON CAPSULA IN METALLO RASTREMATA

FAMIGLIA PRODOTTO 15CA20

Sonda con capsula in acciaio, sensore PT1000, cavo in fibra di vetro, capsula diametro 3x15 mm + diametro 6x40 mm. Adatta per il rilevamento della temperatura in strumentazioni da laboratorio e macchinari.



DATI TECNICI

RANGE DI TEMPERATURA	(0 +350)°C
MODELLO	Capsula in acciaio
SENSORE	PT1000
CAPSULA	Diametro 3X15 mm + Diametro 6X40 mm
CAVO	Fibra di vetro
TERMINAZIONI	Stagnate, puntalini, connettori (altre terminazioni disponibili su richiesta)
TEMPO DI RISPOSTA	10 s in liquido non statico al 63,2% (dipende dalla configurazione)
IDENTIFICAZIONE	Laser su cavo, etichetta (customizzabile)
DICHIARAZIONE DI CONFORMITÀ	MARCATURA CE, CONFLICT MINERALS, REACH, ROHS

IVR02C

SONDE CON CAPSULA IN METALLO RASTREMATA

FAMIGLIA PRODOTTO 15CA20

Sonda con capsula in acciaio, sensore PT1000, cavo in fibra di vetro, capsula diametro 3x15 mm + diametro 6x40 mm. Adatta per il rilevamento della temperatura in strumentazioni da laboratorio e macchinari.



DATI TECNICI

RANGE DI TEMPERATURA	(0 +350)°C
MODELLO	Capsula in acciaio
SENSORE	PT1000
CAPSULA	Diametro 3X15 mm + Diametro 6X40 mm
CAVO	Fibra di vetro
TERMINAZIONI	Stagnate, puntalini, connettori (altre terminazioni disponibili su richiesta)
TEMPO DI RISPOSTA	10 s in liquido non statico al 63,2% (dipende dalla configurazione)
IDENTIFICAZIONE	Laser su cavo, etichetta (customizzabile)
DICHIARAZIONE DI CONFORMITÀ	MARCATURA CE, CONFLICT MINERALS, REACH, ROHS

IVU07C

SONDE CON CAPSULA IN METALLO FAST

FAMIGLIA PRODOTTO 15CA10

Sonda con capsula in acciaio, sensore PT1000, cavo in fibra di vetro, capsula diametro 4x40 mm. Adatta per il rilevamento della temperatura in strumentazioni da laboratorio e macchinari, in ambito alimentare, in ambito industriale e in applicazioni di riscaldamento.



DATI TECNICI

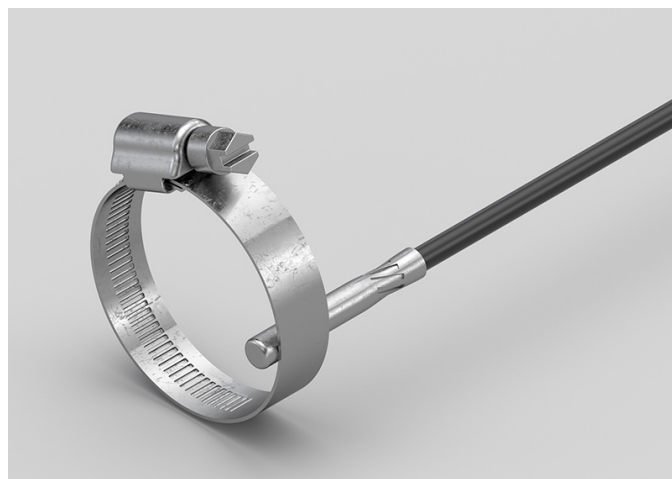
RANGE DI TEMPERATURA	(0 +350)°C
MODELLO	Capsula in acciaio
SENSORE	PT1000
CAPSULA	Diametro 4x40 mm
CAVO	Fibra di vetro
TERMINAZIONI	Stagnate, puntalini, connettori (altre terminazioni disponibili su richiesta)
TEMPO DI RISPOSTA	10 s in liquido non statico al 63,2% (dipende dalla configurazione)
IDENTIFICAZIONE	Laser su cavo, etichetta (customizzabile)
DICHIARAZIONE DI CONFORMITÀ	MARCATURA CE, CONFLICT MINERALS, MOCA, REACH, ROHS

NPO01C

SONDE A BRACCIALE FASCETTA ACCIAIO TRASVERSALE

FAMIGLIA PRODOTTO 30GB36

Sonda con bracciale, sensore NTC, cavo in PVC, capsula diametro 6x30 mm. Adatta per il rilevamento della temperatura in ambito alimentare e in applicazioni di riscaldamento.



DATI TECNICI

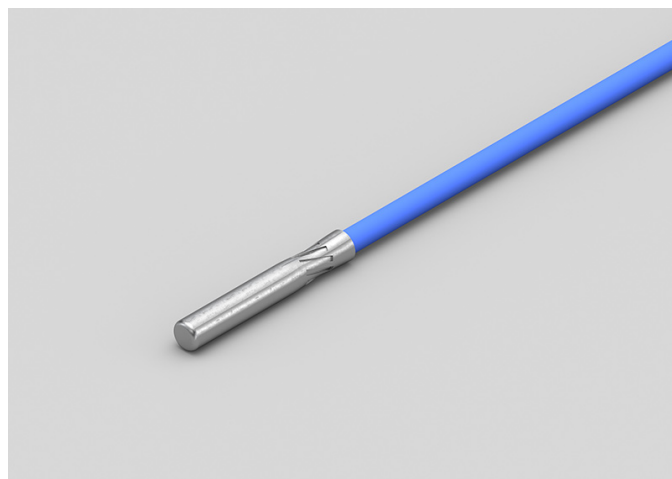
RANGE DI TEMPERATURA	(-30 +105)°C
MODELLO	Bracciale
SENSORE	NTC
CAPSULA	Diametro 6x30 mm
CAVO	PVC
TERMINAZIONI	Stagnate, puntalini, connettori (altre terminazioni disponibili su richiesta)
TEMPO DI RISPOSTA	10 s in liquido non statico al 63,2% (dipende dalla configurazione)
IDENTIFICAZIONE	Laser su cavo, etichetta (customizzabile)
DICHIARAZIONE DI CONFORMITÀ	MARCATURA CE, CONFLICT MINERALS, MOCA, REACH, ROHS

RGB15C

SONDE CON CAPSULA IN METALLO STANDARD

FAMIGLIA PRODOTTO 15CA05

Sonda con capsula in acciaio, sensore NTC, cavo in silicone, capsula diametro 6x40 mm. Adatta per il rilevamento della temperatura in applicazioni di refrigerazione e condizionamento, in ambito alimentare, in applicazioni di riscaldamento e in applicazioni per il controllo della qualità dell'aria.



DATI TECNICI

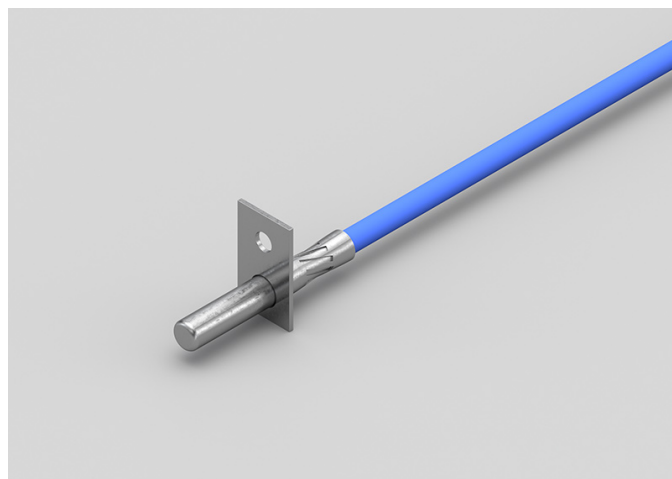
RANGE DI TEMPERATURA	(-50 +200)°C
MODELLO	Capsula in acciaio
SENSORE	NTC
CAPSULA	Diametro 6x40 mm
CAVO	Silicone
TERMINAZIONI	Stagnate, puntalini, connettori (altre terminazioni disponibili su richiesta)
TEMPO DI RISPOSTA	10 s in liquido non statico al 63,2% (dipende dalla configurazione)
IDENTIFICAZIONE	Laser su cavo, etichetta (customizzabile)
DICHIARAZIONE DI CONFORMITÀ	MARCATURA CE, CONFLICT MINERALS, MOCA, REACH, ROHS

RGB26C

SONDE CON CAPSULA IN METALLO CON FLANGIA

FAMIGLIA PRODOTTO 15CA25

Sonda a contatto con sensore NTC, cavo in silicone, capsula diametro 6x40 mm. Adatta per il rilevamento della temperatura in applicazioni di refrigerazione e condizionamento e in ambito alimentare.



DATI TECNICI

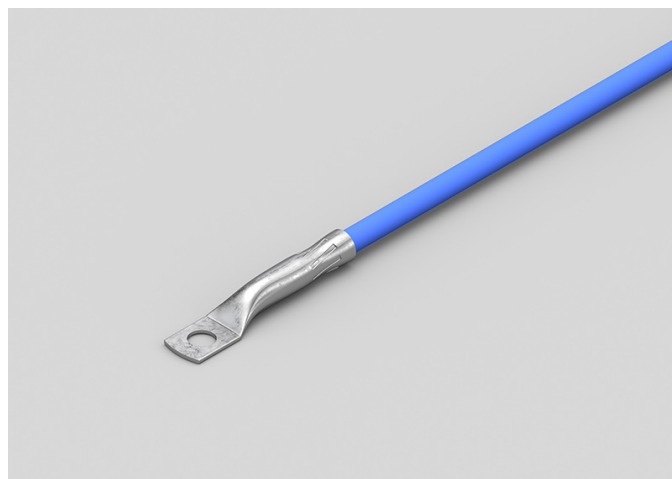
RANGE DI TEMPERATURA	(-50 +200)°C
MODELLO	A contatto
SENSORE	NTC
CAPSULA	Diametro 6x40 mm
CAVO	Silicone
TERMINAZIONI	Stagnate, puntalini, connettori (altre terminazioni disponibili su richiesta)
TEMPO DI RISPOSTA	10 s in liquido non statico al 63,2% (dipende dalla configurazione)
IDENTIFICAZIONE	Laser su cavo, etichetta (customizzabile)
DICHIARAZIONE DI CONFORMITÀ	MARCATURA CE, CONFLICT MINERALS, MOCA, REACH, ROHS

RGB27C

SONDE AD OCCHIELLO STANDARD

FAMIGLIA PRODOTTO 15C005

Sonda a contatto con sensore NTC, cavo in silicone, capsula diametro 6x40 mm. Adatta per il rilevamento della temperatura in applicazioni di refrigerazione e condizionamento e in ambito alimentare.



DATI TECNICI

RANGE DI TEMPERATURA	(-50 +200)°C
MODELLO	A contatto
SENSORE	NTC
CAPSULA	Diametro 6x40 mm
CAVO	Silicone
TERMINAZIONI	Stagnate, puntalini, connettori (altre terminazioni disponibili su richiesta)
TEMPO DI RISPOSTA	10 s in liquido non statico al 63,2% (dipende dalla configurazione)
IDENTIFICAZIONE	Laser su cavo, etichetta (customizzabile)
DICHIARAZIONE DI CONFORMITÀ	MARCATURA CE, CONFLICT MINERALS, MOCA, REACH, ROHS

RGM04C

SONDE CON RACCORDO FILETTATO SALDATO

FAMIGLIA PRODOTTO 15CR05

Sonda con raccordo, sensore NTC, cavo in silicone, capsula diametro 4x40 mm. Adatta per il rilevamento della temperatura in ambito alimentare e in applicazioni di riscaldamento.



DATI TECNICI

RANGE DI TEMPERATURA	(-50 +200)°C
MODELLO	Con raccordo
SENSORE	NTC
CAPSULA	Diametro 4x40 mm
CAVO	Silicone
TERMINAZIONI	Stagnate, puntalini, connettori (altre terminazioni disponibili su richiesta)
TEMPO DI RISPOSTA	10 s in liquido non statico al 63,2% (dipende dalla configurazione)
IDENTIFICAZIONE	Laser su cavo, etichetta (customizzabile)
DICHIARAZIONE DI CONFORMITÀ	MARCATURA CE, CONFLICT MINERALS, REACH, ROHS

RGM05C

SONDE CON RACCORDO FILETTATO SCORREVOLE

FAMIGLIA PRODOTTO 15CR10

Sonda con raccordo, sensore NTC, cavo in silicone, capsula diametro 4x40 mm. Adatta per il rilevamento della temperatura in ambito alimentare e in applicazioni di riscaldamento.



DATI TECNICI

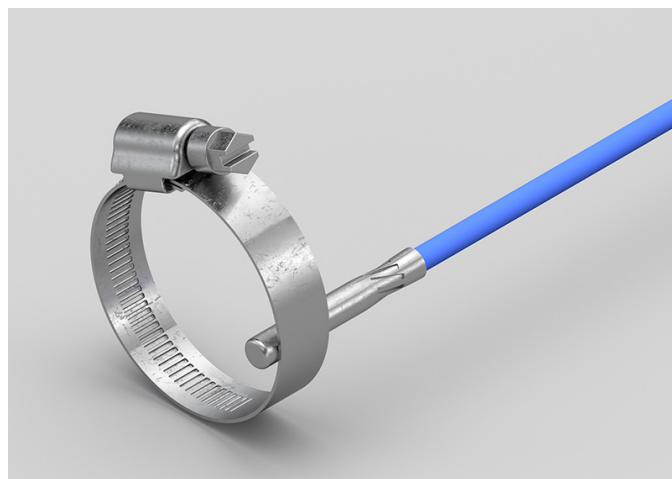
RANGE DI TEMPERATURA	(-50 +200)°C
MODELLO	Con raccordo
SENSORE	NTC
CAPSULA	Diametro 4x40 mm
CAVO	Silicone
TERMINAZIONI	Stagnate, puntalini, connettori (altre terminazioni disponibili su richiesta)
TEMPO DI RISPOSTA	10 s in liquido non statico al 63,2% (dipende dalla configurazione)
IDENTIFICAZIONE	Laser su cavo, etichetta (customizzabile)
DICHIARAZIONE DI CONFORMITÀ	MARCATURA CE, CONFLICT MINERALS, REACH, ROHS

RG000C

SONDE A BRACCIALE FASCETTA ACCIAIO TRASVERSALE

FAMIGLIA PRODOTTO 30GB36

Sonda con bracciale, sensore NTC, cavo in silicone, capsula diametro 6x30 mm. Adatta per il rilevamento della temperatura in applicazioni di refrigerazione e condizionamento, in ambito alimentare, in applicazioni per il controllo della qualità dell'aria e nel campo delle energie rinnovabili.



DATI TECNICI

RANGE DI TEMPERATURA	(-50 +200)°C
MODELLO	Bracciale
SENSORE	NTC
CAPSULA	Diametro 6x30 mm
CAVO	Silicone
TERMINAZIONI	Stagnate, puntalini, connettori (altre terminazioni disponibili su richiesta)
TEMPO DI RISPOSTA	10 s in liquido non statico al 63,2% (dipende dalla configurazione)
IDENTIFICAZIONE	Laser su cavo, etichetta (customizzabile)
DICHIARAZIONE DI CONFORMITÀ	MARCATURA CE, CONFLICT MINERALS, MOCA, REACH, ROHS

RG001C

SONDE AD OCCHIELLO STANDARD

FAMIGLIA PRODOTTO 15C005

Sonda a contatto con sensore NTC, cavo in silicone, capsula diametro 4x40 mm. Adatta per il rilevamento della temperatura in applicazioni per il controllo della qualità dell'aria e nel campo delle energie rinnovabili.



DATI TECNICI

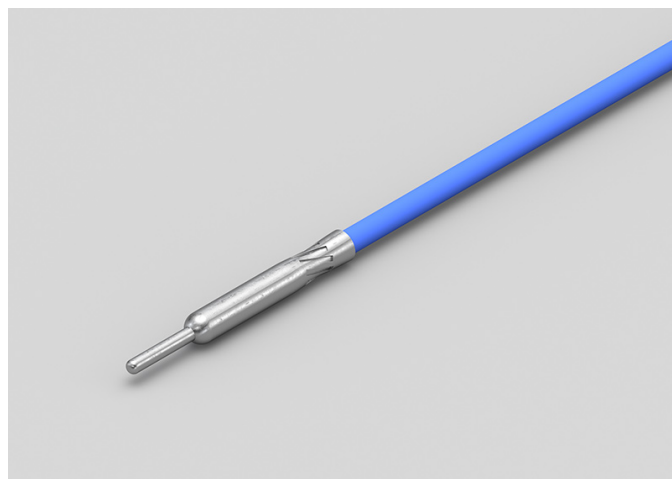
RANGE DI TEMPERATURA	(-50 +200)°C
MODELLO	A contatto
SENSORE	NTC
CAPSULA	Diametro 4x40 mm
CAVO	Silicone
TERMINAZIONI	Stagnate, puntalini, connettori (altre terminazioni disponibili su richiesta)
TEMPO DI RISPOSTA	10 s in liquido non statico al 63,2% (dipende dalla configurazione)
IDENTIFICAZIONE	Laser su cavo, etichetta (customizzabile)
DICHIARAZIONE DI CONFORMITÀ	MARCATURA CE, CONFLICT MINERALS, MOCA, REACH, ROHS

RGR01C

SONDE CON CAPSULA IN METALLO RASTREMATA

FAMIGLIA PRODOTTO 15CA20

Sonda con capsula in acciaio, sensore NTC, cavo in silicone, capsula diametro 3x15 mm + diametro 6x40 mm. Adatta per il rilevamento della temperatura in applicazioni per il controllo della qualità dell'aria e nel campo delle energie rinnovabili.



DATI TECNICI

RANGE DI TEMPERATURA	(-50 +200)°C
MODELLO	Capsula in acciaio
SENSORE	NTC
CAPSULA	Diametro 3X15 mm + Diametro 6X40 mm
CAVO	Silicone
TERMINAZIONI	Stagnate, puntalini, connettori (altre terminazioni disponibili su richiesta)
TEMPO DI RISPOSTA	10 s in liquido non statico al 63,2% (dipende dalla configurazione)
IDENTIFICAZIONE	Laser su cavo, etichetta (customizzabile)
DICHIARAZIONE DI CONFORMITÀ	MARCATURA CE, CONFLICT MINERALS, REACH, ROHS

RGU02C

SONDE CON CAPSULA IN METALLO FAST

FAMIGLIA PRODOTTO 15CA10

Sonda con capsula in acciaio, sensore NTC, cavo in silicone, capsula diametro 4x40 mm. Adatta per il rilevamento della temperatura in applicazioni di refrigerazione e condizionamento, in ambito alimentare, in applicazioni di riscaldamento, in applicazioni per il controllo della qualità dell'aria e nel campo delle energie rinnovabili.



DATI TECNICI

RANGE DI TEMPERATURA	(-50 +200)°C
MODELLO	Capsula in acciaio
SENSORE	NTC
CAPSULA	Diametro 4x40 mm
CAVO	Silicone
TERMINAZIONI	Stagnate, puntalini, connettori (altre terminazioni disponibili su richiesta)
TEMPO DI RISPOSTA	10 s in liquido non statico al 63,2% (dipende dalla configurazione)
IDENTIFICAZIONE	Laser su cavo, etichetta (customizzabile)
DICHIARAZIONE DI CONFORMITÀ	MARCATURA CE, CONFLICT MINERALS, MOCA, REACH, ROHS

RGU03C

SONDE CON CAPSULA IN METALLO CON FLANGIA

FAMIGLIA PRODOTTO 15CA25

Sonda a contatto con sensore NTC, cavo in silicone, capsula diametro 4x40 mm. Adatta per il rilevamento della temperatura in applicazioni di refrigerazione e condizionamento, in ambito alimentare, in applicazioni di riscaldamento, in applicazioni per il controllo della qualità dell'aria e nel campo delle energie rinnovabili.



DATI TECNICI

RANGE DI TEMPERATURA	(-50 +200)°C
MODELLO	A contatto
SENSORE	NTC
CAPSULA	Diametro 4x40 mm
CAVO	Silicone
TERMINAZIONI	Stagnate, puntalini, connettori (altre terminazioni disponibili su richiesta)
TEMPO DI RISPOSTA	10 s in liquido non statico al 63,2% (dipende dalla configurazione)
IDENTIFICAZIONE	Laser su cavo, etichetta (customizzabile)
DICHIARAZIONE DI CONFORMITÀ	MARCATURA CE, CONFLICT MINERALS, MOCA, REACH, ROHS

RTB01C

SONDE CON CAPSULA IN METALLO CON FLANGIA

FAMIGLIA PRODOTTO 15CA25

Sonda a contatto con sensore NTC, cavo in teflon, capsula diametro 6x40 mm. Adatta per il rilevamento della temperatura in applicazioni di refrigerazione e condizionamento, in ambito alimentare, in applicazioni di riscaldamento e in applicazioni per il controllo della qualità dell'aria.



DATI TECNICI

RANGE DI TEMPERATURA	(-50 +250)°C
MODELLO	A contatto
SENSORE	NTC
CAPSULA	Diametro 6x40 mm
CAVO	Teflon
TERMINAZIONI	Stagnate, puntalini, connettori (altre terminazioni disponibili su richiesta)
TEMPO DI RISPOSTA	10 s in liquido non statico al 63,2% (dipende dalla configurazione)
IDENTIFICAZIONE	Laser su cavo, etichetta (customizzabile)
DICHIARAZIONE DI CONFORMITÀ	MARCATURA CE, CONFLICT MINERALS, MOCA, REACH, ROHS

RTB02C

SONDE CON CAPSULA IN METALLO STANDARD

FAMIGLIA PRODOTTO 15CA05

Sonda con capsula in acciaio, sensore NTC, cavo in teflon, capsula diametro 6x40 mm. Adatta per il rilevamento della temperatura in ambito alimentare e in applicazioni di riscaldamento.



DATI TECNICI

RANGE DI TEMPERATURA	(-50 +250)°C
MODELLO	Capsula in acciaio
SENSORE	NTC
CAPSULA	Diametro 6x40 mm
CAVO	Teflon
TERMINAZIONI	Stagnate, puntalini, connettori (altre terminazioni disponibili su richiesta)
TEMPO DI RISPOSTA	10 s in liquido non statico al 63,2% (dipende dalla configurazione)
IDENTIFICAZIONE	Laser su cavo, etichetta (customizzabile)
DICHIARAZIONE DI CONFORMITÀ	MARCATURA CE, CONFLICT MINERALS, MOCA, REACH, ROHS

RTM03C

SONDE CON RACCORDO FILETTATO SALDATO

FAMIGLIA PRODOTTO 15CR05

Sonda con raccordo, sensore NTC, cavo in teflon, capsula diametro 4x40 mm. Adatta per il rilevamento della temperatura in applicazioni di refrigerazione e condizionamento, in ambito alimentare e in ambito industriale.



DATI TECNICI

RANGE DI TEMPERATURA	(-50 +250)°C
MODELLO	Con raccordo
SENSORE	NTC
CAPSULA	Diametro 4x40 mm
CAVO	Teflon
TERMINAZIONI	Stagnate, puntalini, connettori (altre terminazioni disponibili su richiesta)
TEMPO DI RISPOSTA	10 s in liquido non statico al 63,2% (dipende dalla configurazione)
IDENTIFICAZIONE	Laser su cavo, etichetta (customizzabile)
DICHIARAZIONE DI CONFORMITÀ	MARCATURA CE, CONFLICT MINERALS, REACH, ROHS

RTM04C

SONDE CON RACCORDO FILETTATO SCORREVOLE

FAMIGLIA PRODOTTO 15CR10

Sonda con raccordo, sensore NTC, cavo in teflon, capsula diametro 4x40 mm. Adatta per il rilevamento della temperatura in ambito alimentare e in applicazioni di riscaldamento.



DATI TECNICI

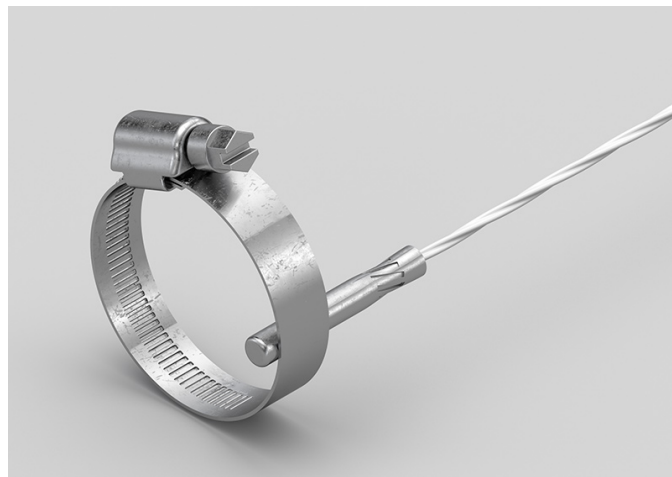
RANGE DI TEMPERATURA	(-50 +250)°C
MODELLO	Con raccordo
SENSORE	NTC
CAPSULA	Diametro 4x40 mm
CAVO	Teflon
TERMINAZIONI	Stagnate, puntalini, connettori (altre terminazioni disponibili su richiesta)
TEMPO DI RISPOSTA	10 s in liquido non statico al 63,2% (dipende dalla configurazione)
IDENTIFICAZIONE	Laser su cavo, etichetta (customizzabile)
DICHIARAZIONE DI CONFORMITÀ	MARCATURA CE, CONFLICT MINERALS, REACH, ROHS

RT000C

SONDE A BRACCIALE FASCETTA ACCIAIO TRASVERSALE

FAMIGLIA PRODOTTO 30GB36

Sonda con bracciale, sensore NTC, cavo in teflon, capsula diametro 6x30 mm. Adatta per il rilevamento della temperatura in ambito alimentare.



DATI TECNICI

RANGE DI TEMPERATURA	(-50 +250)°C
MODELLO	Bracciale
SENSORE	NTC
CAPSULA	Diametro 6x30 mm
CAVO	Teflon
TERMINAZIONI	Stagnate, puntalini, connettori (altre terminazioni disponibili su richiesta)
TEMPO DI RISPOSTA	10 s in liquido non statico al 63,2% (dipende dalla configurazione)
IDENTIFICAZIONE	Laser su cavo, etichetta (customizzabile)
DICHIARAZIONE DI CONFORMITÀ	MARCATURA CE, CONFLICT MINERALS, MOCA, REACH, ROHS

RT001C

SONDE AD OCCHIELLO STANDARD

FAMIGLIA PRODOTTO 15C005

Sonda a contatto con sensore NTC, cavo in teflon, capsula diametro 6x40 mm. Adatta per il rilevamento della temperatura in ambito alimentare.



DATI TECNICI

RANGE DI TEMPERATURA	(-50 +250)°C
MODELLO	A contatto
SENSORE	NTC
CAPSULA	Diametro 6x40 mm
CAVO	Teflon
TERMINAZIONI	Stagnate, puntalini, connettori (altre terminazioni disponibili su richiesta)
TEMPO DI RISPOSTA	10 s in liquido non statico al 63,2% (dipende dalla configurazione)
IDENTIFICAZIONE	Laser su cavo, etichetta (customizzabile)
DICHIARAZIONE DI CONFORMITÀ	MARCATURA CE, CONFLICT MINERALS, MOCA, REACH, ROHS

RT002C

SONDE AD OCCHIELLO STANDARD

FAMIGLIA PRODOTTO 15C005

Sonda a contatto con sensore NTC, cavo in teflon, capsula diametro 4x40 mm. Adatta per il rilevamento della temperatura nel campo delle energie rinnovabili.



DATI TECNICI

RANGE DI TEMPERATURA	(-50 +250)°C
MODELLO	A contatto
SENSORE	NTC
CAPSULA	Diametro 4x40 mm
CAVO	Teflon
TERMINAZIONI	Stagnate, puntalini, connettori (altre terminazioni disponibili su richiesta)
TEMPO DI RISPOSTA	10 s in liquido non statico al 63,2% (dipende dalla configurazione)
IDENTIFICAZIONE	Laser su cavo, etichetta (customizzabile)
DICHIARAZIONE DI CONFORMITÀ	MARCATURA CE, CONFLICT MINERALS, MOCA, REACH, ROHS

RTR07C

SONDE CON CAPSULA IN METALLO RASTREMATA

FAMIGLIA PRODOTTO 15CA20

Sonda con capsula in acciaio, sensore NTC, cavo in teflon, capsula diametro 3x15 mm + diametro 6x40 mm. Adatta per il rilevamento della temperatura in applicazioni di refrigerazione e condizionamento, in ambito alimentare, in applicazioni di riscaldamento e in applicazioni per il controllo della qualità dell'aria.



DATI TECNICI

RANGE DI TEMPERATURA	(-50 +250)°C
MODELLO	Capsula in acciaio
SENSORE	NTC
CAPSULA	Diametro 3X15 mm + Diametro 6X40 mm
CAVO	Teflon
TERMINAZIONI	Stagnate, puntalini, connettori (altre terminazioni disponibili su richiesta)
TEMPO DI RISPOSTA	10 s in liquido non statico al 63,2% (dipende dalla configurazione)
IDENTIFICAZIONE	Laser su cavo, etichetta (customizzabile)
DICHIARAZIONE DI CONFORMITÀ	MARCATURA CE, CONFLICT MINERALS, REACH, ROHS

RTU03C

SONDE CON CAPSULA IN METALLO FAST

FAMIGLIA PRODOTTO 15CA10

Sonda con capsula in acciaio, sensore NTC, cavo in teflon, capsula diametro 4x40 mm. Adatta per il rilevamento della temperatura nel campo delle energie rinnovabili.



DATI TECNICI

RANGE DI TEMPERATURA	(-50 +250)°C
MODELLO	Capsula in acciaio
SENSORE	NTC
CAPSULA	Diametro 4x40 mm
CAVO	Teflon
TERMINAZIONI	Stagnate, puntalini, connettori (altre terminazioni disponibili su richiesta)
TEMPO DI RISPOSTA	10 s in liquido non statico al 63,2% (dipende dalla configurazione)
IDENTIFICAZIONE	Laser su cavo, etichetta (customizzabile)
DICHIARAZIONE DI CONFORMITÀ	MARCATURA CE, CONFLICT MINERALS, MOCA, REACH, ROHS

RTU05C

SONDE CON CAPSULA IN METALLO CON FLANGIA

FAMIGLIA PRODOTTO 15CA25

Sonda a contatto con sensore NTC, cavo in teflon, capsula diametro 4x40 mm. Adatta per il rilevamento della temperatura in ambito alimentare e nel campo delle energie rinnovabili.



DATI TECNICI

RANGE DI TEMPERATURA	(-50 +250)°C
MODELLO	A contatto
SENSORE	NTC
CAPSULA	Diametro 4x40 mm
CAVO	Teflon
TERMINAZIONI	Stagnate, puntalini, connettori (altre terminazioni disponibili su richiesta)
TEMPO DI RISPOSTA	10 s in liquido non statico al 63,2% (dipende dalla configurazione)
IDENTIFICAZIONE	Laser su cavo, etichetta (customizzabile)
DICHIARAZIONE DI CONFORMITÀ	MARCATURA CE, CONFLICT MINERALS, MOCA, REACH, ROHS

RVB01C

SONDE CON CAPSULA IN METALLO STANDARD

FAMIGLIA PRODOTTO 15CA05

Sonda con capsula in acciaio, sensore NTC, cavo in fibra di vetro, capsula diametro 6x40 mm. Adatta per il rilevamento della temperatura in applicazioni di refrigerazione e condizionamento, in ambito alimentare, in ambito industriale e nel campo delle energie rinnovabili.



DATI TECNICI

RANGE DI TEMPERATURA	(0 +300)°C
MODELLO	Capsula in acciaio
SENSORE	NTC
CAPSULA	Diametro 6x40 mm
CAVO	Fibra di vetro
TERMINAZIONI	Stagnate, puntalini, connettori (altre terminazioni disponibili su richiesta)
TEMPO DI RISPOSTA	10 s in liquido non statico al 63,2% (dipende dalla configurazione)
IDENTIFICAZIONE	Laser su cavo, etichetta (customizzabile)
DICHIARAZIONE DI CONFORMITÀ	MARCATURA CE, CONFLICT MINERALS, MOCA, REACH, ROHS

RVB02C

SONDE CON CAPSULA IN METALLO CON FLANGIA

FAMIGLIA PRODOTTO 15CA25

Sonda a contatto con sensore NTC, cavo in fibra di vetro, capsula diametro 6x40 mm. Adatta per il rilevamento della temperatura in applicazioni di refrigerazione e condizionamento, in ambito alimentare, in ambito industriale e nel campo delle energie rinnovabili.



DATI TECNICI

RANGE DI TEMPERATURA	(0 +300)°C
MODELLO	A contatto
SENSORE	NTC
CAPSULA	Diametro 6x40 mm
CAVO	Fibra di vetro
TERMINAZIONI	Stagnate, puntalini, connettori (altre terminazioni disponibili su richiesta)
TEMPO DI RISPOSTA	10 s in liquido non statico al 63,2% (dipende dalla configurazione)
IDENTIFICAZIONE	Laser su cavo, etichetta (customizzabile)
DICHIARAZIONE DI CONFORMITÀ	MARCATURA CE, CONFLICT MINERALS, MOCA, REACH, ROHS

RVM01C

SONDE CON RACCORDO FILETTATO SCORREVOLE

FAMIGLIA PRODOTTO 15CR10

Sonda con raccordo, sensore NTC, cavo in fibra di vetro, capsula diametro 4x40 mm. Adatta per il rilevamento della temperatura in ambito alimentare e in applicazioni di riscaldamento.



DATI TECNICI

RANGE DI TEMPERATURA	(0 +300)°C
MODELLO	Con raccordo
SENSORE	NTC
CAPSULA	Diametro 4x40 mm
CAVO	Fibra di vetro
TERMINAZIONI	Stagnate, puntalini, connettori (altre terminazioni disponibili su richiesta)
TEMPO DI RISPOSTA	10 s in liquido non statico al 63,2% (dipende dalla configurazione)
IDENTIFICAZIONE	Laser su cavo, etichetta (customizzabile)
DICHIARAZIONE DI CONFORMITÀ	MARCATURA CE, CONFLICT MINERALS, REACH, ROHS

RVM04C

SONDE CON RACCORDO FILETTATO SALDATO

FAMIGLIA PRODOTTO 15CR05

Sonda con raccordo, sensore NTC, cavo in fibra di vetro, capsula diametro 4x40 mm. Adatta per il rilevamento della temperatura in ambito industriale.



DATI TECNICI

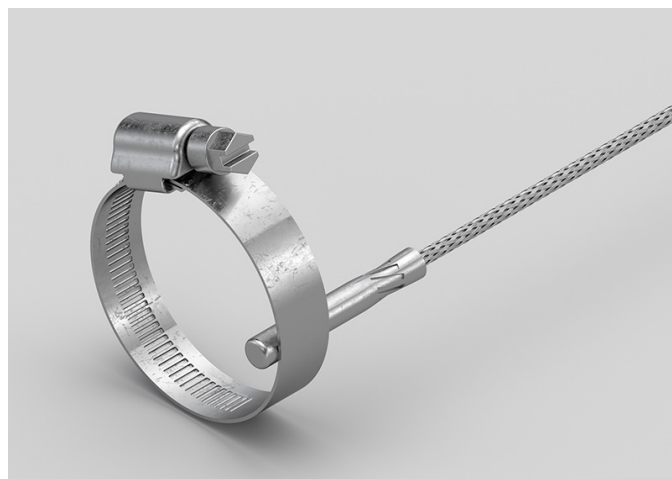
RANGE DI TEMPERATURA	(0 +300)°C
MODELLO	Con raccordo
SENSORE	NTC
CAPSULA	Diametro 4x40 mm
CAVO	Fibra di vetro
TERMINAZIONI	Stagnate, puntalini, connettori (altre terminazioni disponibili su richiesta)
TEMPO DI RISPOSTA	10 s in liquido non statico al 63,2% (dipende dalla configurazione)
IDENTIFICAZIONE	Laser su cavo, etichetta (customizzabile)
DICHIARAZIONE DI CONFORMITÀ	MARCATURA CE, CONFLICT MINERALS, REACH, ROHS

RVO00C

SONDE A BRACCIALE FASCETTA ACCIAIO TRASVERSALE

FAMIGLIA PRODOTTO 30GB36

Sonda con bracciale, sensore NTC, cavo in fibra di vetro, capsula diametro 6x30 mm. Adatta per il rilevamento della temperatura in ambito industriale.



DATI TECNICI

RANGE DI TEMPERATURA	(0 +300)°C
MODELLO	Bracciale
SENSORE	NTC
CAPSULA	Diametro 6x30 mm
CAVO	Fibra di vetro
TERMINAZIONI	Stagnate, puntalini, connettori (altre terminazioni disponibili su richiesta)
TEMPO DI RISPOSTA	10 s in liquido non statico al 63,2% (dipende dalla configurazione)
IDENTIFICAZIONE	Laser su cavo, etichetta (customizzabile)
DICHIARAZIONE DI CONFORMITÀ	MARCATURA CE, CONFLICT MINERALS, REACH, ROHS

RVO01C

SONDE AD OCCHIELLO STANDARD

FAMIGLIA PRODOTTO 15C005

Sonda a contatto con sensore NTC, cavo in fibra di vetro, capsula diametro 6x40 mm. Adatta per il rilevamento della temperatura in ambito alimentare, in ambito industriale e in applicazioni di riscaldamento.



DATI TECNICI

RANGE DI TEMPERATURA	(0 +300)°C
MODELLO	A contatto
SENSORE	NTC
CAPSULA	Diametro 6x40 mm
CAVO	Fibra di vetro
TERMINAZIONI	Stagnate, puntalini, connettori (altre terminazioni disponibili su richiesta)
TEMPO DI RISPOSTA	10 s in liquido non statico al 63,2% (dipende dalla configurazione)
IDENTIFICAZIONE	Laser su cavo, etichetta (customizzabile)
DICHIARAZIONE DI CONFORMITÀ	MARCATURA CE, CONFLICT MINERALS, REACH, ROHS

RVO02C

SONDE AD OCCHIELLO STANDARD

FAMIGLIA PRODOTTO 15C005

Sonda a contatto con sensore NTC, cavo in fibra di vetro, capsula diametro 4x40 mm. Adatta per il rilevamento della temperatura in ambito industriale.



DATI TECNICI

RANGE DI TEMPERATURA	(0 +300)°C
MODELLO	A contatto
SENSORE	NTC
CAPSULA	Diametro 4x40 mm
CAVO	Fibra di vetro
TERMINAZIONI	Stagnate, puntalini, connettori (altre terminazioni disponibili su richiesta)
TEMPO DI RISPOSTA	10 s in liquido non statico al 63,2% (dipende dalla configurazione)
IDENTIFICAZIONE	Laser su cavo, etichetta (customizzabile)
DICHIARAZIONE DI CONFORMITÀ	MARCATURA CE, CONFLICT MINERALS, REACH, ROHS

RVR00C

SONDE CON CAPSULA IN METALLO RASTREMATA

FAMIGLIA PRODOTTO 15CA20

Sonda con capsula in acciaio, sensore NTC, cavo in fibra di vetro, capsula diametro 3x15 mm + diametro 6x40 mm. Adatta per il rilevamento della temperatura in ambito industriale.



DATI TECNICI

RANGE DI TEMPERATURA	(0 +300)°C
MODELLO	Capsula in acciaio
SENSORE	NTC
CAPSULA	Diametro 3X15 mm + Diametro 6X40 mm
CAVO	Fibra di vetro
TERMINAZIONI	Stagnate, puntalini, connettori (altre terminazioni disponibili su richiesta)
TEMPO DI RISPOSTA	10 s in liquido non statico al 63,2% (dipende dalla configurazione)
IDENTIFICAZIONE	Laser su cavo, etichetta (customizzabile)
DICHIARAZIONE DI CONFORMITÀ	MARCATURA CE, CONFLICT MINERALS, REACH, ROHS

RVU02C

SONDE CON CAPSULA IN METALLO CON FLANGIA

FAMIGLIA PRODOTTO 15CA25

Sonda a contatto con sensore NTC, cavo in fibra di vetro, capsula diametro 4x40 mm. Adatta per il rilevamento della temperatura in ambito alimentare, in ambito industriale e in applicazioni di riscaldamento.



DATI TECNICI

RANGE DI TEMPERATURA	(0 +300)°C
MODELLO	A contatto
SENSORE	NTC
CAPSULA	Diametro 4x40 mm
CAVO	Fibra di vetro
TERMINAZIONI	Stagnate, puntalini, connettori (altre terminazioni disponibili su richiesta)
TEMPO DI RISPOSTA	10 s in liquido non statico al 63,2% (dipende dalla configurazione)
IDENTIFICAZIONE	Laser su cavo, etichetta (customizzabile)
DICHIARAZIONE DI CONFORMITÀ	MARCATURA CE, CONFLICT MINERALS, MOCA, REACH, ROHS



SACET S.R.L.
Via del Candel, 55/D
32100 Belluno (BL) Italy

C.F. E P.I. 00654590256

PHONE NUMBER +39 0437 33166

EMAIL info@sacet-probes.com