

CATALOG

TEMPERATURE PROBES

APPLICATION TECHNOLOGY

APPLICATION

TECHNOLOGY

In an increasingly connected world, geographical distance is completely cancelled out. Technologies are becoming more and more advanced, allowing action to be taken at any time at any distance. Information travels in the cloud in real time, allowing action to be taken on any anomalies without having to travel on site.

CATEGORIA

ATTREZZATURE E
STRUMENTAZIONI

IVB03C

SONDE CON CAPSULA IN METALLO STANDARD

FAMIGLIA PRODOTTO 15CA05

Sonda con capsula in acciaio, sensore PT1000, cavo in fibra di vetro, capsula diametro 6x40 mm. Adatta per il rilevamento della temperatura in applicazioni di refrigerazione e condizionamento e in applicazioni di riscaldamento.



DATI TECNICI

| | |
|-----------------------------|---|
| RANGE DI TEMPERATURA | (0 +350)°C |
| MODELLO | Capsula in acciaio |
| SENSORE | PT1000 |
| CAPSULA | Diametro 6x40 mm |
| CAVO | Fibra di vetro |
| TERMINAZIONI | Stagnate, puntalini, connettori (altre terminazioni disponibili su richiesta) |
| TEMPO DI RISPOSTA | 10 s in liquido non statico al 63,2% (dipende dalla configurazione) |
| IDENTIFICAZIONE | Laser su cavo, etichetta (customizzabile) |
| DICHIARAZIONE DI CONFORMITÀ | MARCATURA CE, CONFLICT MINERALS, MOCA, REACH, ROHS |

GDU04C

SONDE CON CAPSULA IN METALLO FAST

FAMIGLIA PRODOTTO 15CA10

Sonda con capsula in acciaio, sensore PT100, cavo tondo TPE, capsula diametro 4x40 mm. Adatta per il rilevamento della temperatura in ambito alimentare, in applicazioni di riscaldamento e nel campo delle energie rinnovabili.



DATI TECNICI

| | |
|-----------------------------|---|
| RANGE DI TEMPERATURA | (-50 +110)°C |
| MODELLO | Capsula in acciaio |
| SENSORE | PT100 |
| CAPSULA | Diametro 4x40 mm |
| CAVO | Tondo TPE |
| TERMINAZIONI | Stagnate, puntalini, connettori (altre terminazioni disponibili su richiesta) |
| TEMPO DI RISPOSTA | 10 s in liquido non statico al 63,2% (dipende dalla configurazione) |
| IDENTIFICAZIONE | Laser su cavo, etichetta (customizzabile) |
| DICHIARAZIONE DI CONFORMITÀ | MARCATURA CE, CONFLICT MINERALS, MOCA, REACH, ROHS |

GGB07C

SONDE CON CAPSULA IN METALLO STANDARD

FAMIGLIA PRODOTTO 15CA05

Sonda con capsula in acciaio, sensore PT100, cavo in silicone, capsula diametro 6x40 mm. Adatta per il rilevamento della temperatura in ambito alimentare e in applicazioni di riscaldamento.



DATI TECNICI

| | |
|-----------------------------|---|
| RANGE DI TEMPERATURA | (-50 +200)°C |
| MODELLO | Capsula in acciaio |
| SENSORE | PT100 |
| CAPSULA | Diametro 6x40 mm |
| CAVO | Silicone |
| TERMINAZIONI | Stagnate, puntalini, connettori (altre terminazioni disponibili su richiesta) |
| TEMPO DI RISPOSTA | 10 s in liquido non statico al 63,2% (dipende dalla configurazione) |
| IDENTIFICAZIONE | Laser su cavo, etichetta (customizzabile) |
| DICHIARAZIONE DI CONFORMITÀ | MARCATURA CE, CONFLICT MINERALS, REACH, ROHS |

GGR07C

SONDE CON CAPSULA IN METALLO RASTREMATA

FAMIGLIA PRODOTTO 15CA20

Sonda con capsula in acciaio, sensore PT100, cavo in silicone, capsula diametro 3x15 mm + diametro 6x40 mm. Adatta per il rilevamento della temperatura in applicazioni di refrigerazione e condizionamento, in strumentazioni da laboratorio e macchinari, in ambito alimentare, in applicazioni di riscaldamento e in applicazioni per il controllo della qualità dell'aria.



DATI TECNICI

| | |
|-----------------------------|---|
| RANGE DI TEMPERATURA | (-50 +200)°C |
| MODELLO | Capsula in acciaio |
| SENSORE | PT100 |
| CAPSULA | Diametro 3X15 mm + Diametro 6X40 mm |
| CAVO | Silicone |
| TERMINAZIONI | Stagnate, puntalini, connettori (altre terminazioni disponibili su richiesta) |
| TEMPO DI RISPOSTA | 10 s in liquido non statico al 63,2% (dipende dalla configurazione) |
| IDENTIFICAZIONE | Laser su cavo, etichetta (customizzabile) |
| DICHIARAZIONE DI CONFORMITÀ | MARCATURA CE, CONFLICT MINERALS, REACH, ROHS |

GGU02C

SONDE CON CAPSULA IN METALLO FAST

FAMIGLIA PRODOTTO 15CA10

Sonda con capsula in acciaio, sensore PT100, cavo in silicone, capsula diametro 4x40 mm. Adatta per il rilevamento della temperatura in applicazioni di refrigerazione e condizionamento, in strumentazioni da laboratorio e macchinari, in ambito alimentare, in applicazioni di riscaldamento, in applicazioni per il controllo della qualità dell'aria e nel campo delle energie rinnovabili.



DATI TECNICI

| | |
|-----------------------------|---|
| RANGE DI TEMPERATURA | (-50 +200)°C |
| MODELLO | Capsula in acciaio |
| SENSORE | PT100 |
| CAPSULA | Diametro 4x40 mm |
| CAVO | Silicone |
| TERMINAZIONI | Stagnate, puntalini, connettori (altre terminazioni disponibili su richiesta) |
| TEMPO DI RISPOSTA | 10 s in liquido non statico al 63,2% (dipende dalla configurazione) |
| IDENTIFICAZIONE | Laser su cavo, etichetta (customizzabile) |
| DICHIARAZIONE DI CONFORMITÀ | MARCATURA CE, CONFLICT MINERALS, MOCA, REACH, ROHS |

GPB02C

SONDE CON CAPSULA IN METALLO STANDARD

FAMIGLIA PRODOTTO 15CA05

Sonda con capsula in acciaio, sensore PT100, cavo in PVC, capsula diametro 6x40 mm. Adatta per il rilevamento della temperatura in applicazioni di refrigerazione e condizionamento, in strumentazioni da laboratorio e macchinari, in ambito alimentare, in applicazioni di riscaldamento e in applicazioni per il controllo della qualità dell'aria.



DATI TECNICI

| | |
|-----------------------------|---|
| RANGE DI TEMPERATURA | (-30 +105)°C |
| MODELLO | Capsula in acciaio |
| SENSORE | PT100 |
| CAPSULA | Diametro 6x40 mm |
| CAVO | PVC |
| TERMINAZIONI | Stagnate, puntalini, connettori (altre terminazioni disponibili su richiesta) |
| TEMPO DI RISPOSTA | 10 s in liquido non statico al 63,2% (dipende dalla configurazione) |
| IDENTIFICAZIONE | Laser su cavo, etichetta (customizzabile) |
| DICHIARAZIONE DI CONFORMITÀ | MARCATURA CE, CONFLICT MINERALS, MOCA, REACH, ROHS |

GPR02C

SONDE CON CAPSULA IN METALLO RASTREMATA

FAMIGLIA PRODOTTO 15CA20

Sonda con capsula in acciaio, sensore PT100, cavo in PVC, capsula diametro 3x15 mm + diametro 6x40 mm. Adatta per il rilevamento della temperatura in applicazioni di refrigerazione e condizionamento, in strumentazioni da laboratorio e macchinari, in ambito alimentare, in applicazioni di riscaldamento e in applicazioni per il controllo della qualità dell'aria.



DATI TECNICI

| | |
|-----------------------------|---|
| RANGE DI TEMPERATURA | (-30 +105)°C |
| MODELLO | Capsula in acciaio |
| SENSORE | PT100 |
| CAPSULA | Diametro 3X15 mm + Diametro 6X40 mm |
| CAVO | PVC |
| TERMINAZIONI | Stagnate, puntalini, connettori (altre terminazioni disponibili su richiesta) |
| TEMPO DI RISPOSTA | 10 s in liquido non statico al 63,2% (dipende dalla configurazione) |
| IDENTIFICAZIONE | Laser su cavo, etichetta (customizzabile) |
| DICHIARAZIONE DI CONFORMITÀ | MARCATURA CE, CONFLICT MINERALS, REACH, ROHS |

GPU00C

SONDE CON CAPSULA IN METALLO FAST

FAMIGLIA PRODOTTO 15CA10

Sonda con capsula in acciaio, sensore PT100, cavo in PVC, capsula diametro 4x40 mm. Adatta per il rilevamento della temperatura in applicazioni di refrigerazione e condizionamento, in strumentazioni da laboratorio e macchinari, in ambito alimentare, in applicazioni di riscaldamento, in applicazioni per il controllo della qualità dell'aria e nel campo delle energie rinnovabili.



DATI TECNICI

| | |
|-----------------------------|---|
| RANGE DI TEMPERATURA | (-30 +80)°C |
| MODELLO | Capsula in acciaio |
| SENSORE | PT100 |
| CAPSULA | Diametro 4x40 mm |
| CAVO | PVC |
| TERMINAZIONI | Stagnate, puntalini, connettori (altre terminazioni disponibili su richiesta) |
| TEMPO DI RISPOSTA | 10 s in liquido non statico al 63,2% (dipende dalla configurazione) |
| IDENTIFICAZIONE | Laser su cavo, etichetta (customizzabile) |
| DICHIARAZIONE DI CONFORMITÀ | MARCATURA CE, CONFLICT MINERALS, MOCA, REACH, ROHS |

GTB00C

SONDE CON CAPSULA IN METALLO STANDARD

FAMIGLIA PRODOTTO 15CA05

Sonda con capsula in acciaio, sensore PT100, cavo in teflon, capsula diametro 6x40 mm. Adatta per il rilevamento della temperatura in applicazioni di refrigerazione e condizionamento, in strumentazioni da laboratorio e macchinari, in ambito alimentare, in ambito industriale, in applicazioni di riscaldamento e in applicazioni per il controllo della qualità dell'aria.



DATI TECNICI

| | |
|-----------------------------|---|
| RANGE DI TEMPERATURA | (-50 +250)°C |
| MODELLO | Capsula in acciaio |
| SENSORE | PT100 |
| CAPSULA | Diametro 6x40 mm |
| CAVO | Teflon |
| TERMINAZIONI | Stagnate, puntalini, connettori (altre terminazioni disponibili su richiesta) |
| TEMPO DI RISPOSTA | 10 s in liquido non statico al 63,2% (dipende dalla configurazione) |
| IDENTIFICAZIONE | Laser su cavo, etichetta (customizzabile) |
| DICHIARAZIONE DI CONFORMITÀ | MARCATURA CE, CONFLICT MINERALS, MOCA, REACH, ROHS |

GTR02C

SONDE CON CAPSULA IN METALLO RASTREMATA

FAMIGLIA PRODOTTO 15CA20

Sonda con capsula in acciaio, sensore PT100, cavo in teflon, capsula diametro 3x15 mm + diametro 6x40 mm. Adatta per il rilevamento della temperatura in applicazioni di refrigerazione e condizionamento, in ambito alimentare, in ambito industriale, in applicazioni di riscaldamento e in applicazioni per il controllo della qualità dell'aria.



DATI TECNICI

| | |
|-----------------------------|---|
| RANGE DI TEMPERATURA | (-50 +250)°C |
| MODELLO | Capsula in acciaio |
| SENSORE | PT100 |
| CAPSULA | Diametro 3X15 mm + Diametro 6X40 mm |
| CAVO | Teflon |
| TERMINAZIONI | Stagnate, puntalini, connettori (altre terminazioni disponibili su richiesta) |
| TEMPO DI RISPOSTA | 10 s in liquido non statico al 63,2% (dipende dalla configurazione) |
| IDENTIFICAZIONE | Laser su cavo, etichetta (customizzabile) |
| DICHIARAZIONE DI CONFORMITÀ | MARCATURA CE, CONFLICT MINERALS, REACH, ROHS |

GTU01C

SONDE CON CAPSULA IN METALLO FAST

FAMIGLIA PRODOTTO 15CA10

Sonda con capsula in acciaio, sensore PT100, cavo in teflon, capsula diametro 4x40 mm. Adatta per il rilevamento della temperatura in applicazioni di refrigerazione e condizionamento, in strumentazioni da laboratorio e macchinari, in ambito alimentare, in ambito industriale, in applicazioni di riscaldamento, in applicazioni per il controllo della qualità dell'aria e nel campo delle energie rinnovabili.



DATI TECNICI

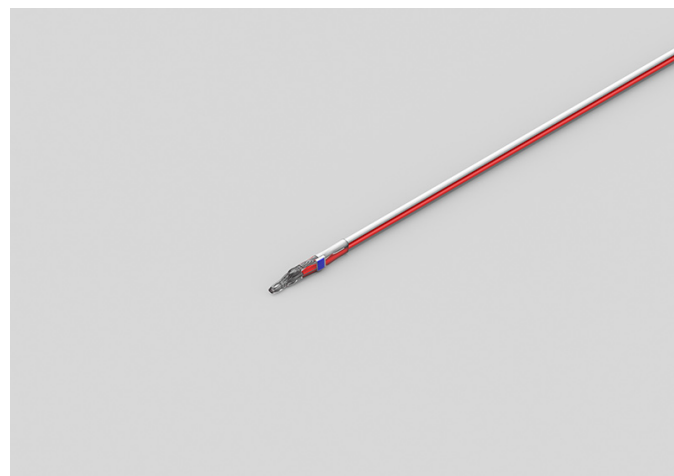
| | |
|-----------------------------|---|
| RANGE DI TEMPERATURA | (-50 +250)°C |
| MODELLO | Capsula in acciaio |
| SENSORE | PT100 |
| CAPSULA | Diametro 4x40 mm |
| CAVO | Teflon |
| TERMINAZIONI | Stagnate, puntalini, connettori (altre terminazioni disponibili su richiesta) |
| TEMPO DI RISPOSTA | 10 s in liquido non statico al 63,2% (dipende dalla configurazione) |
| IDENTIFICAZIONE | Laser su cavo, etichetta (customizzabile) |
| DICHIARAZIONE DI CONFORMITÀ | MARCATURA CE, CONFLICT MINERALS, MOCA, REACH, ROHS |

GTX04A

SONDE CON SENSORE ESPOSTO DOPPIO ISOLAMENTO

FAMIGLIA PRODOTTO 10EP10

Sonda con sensore esposto, sensore PT100, cavo in teflon, capsula senza capsula. Adatta per il rilevamento della temperatura in strumentazioni da laboratorio e macchinari, nei motori elettrici e nel campo delle energie rinnovabili.



DATI TECNICI

| | |
|-----------------------------|---|
| RANGE DI TEMPERATURA | (-50 +250)°C |
| MODELLO | Sensore esposto |
| SENSORE | PT100 |
| CAPSULA | Senza capsula |
| CAVO | Teflon |
| TERMINAZIONI | Stagnate, puntalini, connettori (altre terminazioni disponibili su richiesta) |
| TEMPO DI RISPOSTA | 10 s in liquido non statico al 63,2% (dipende dalla configurazione) |
| IDENTIFICAZIONE | Laser su cavo, etichetta (customizzabile) |
| DICHIARAZIONE DI CONFORMITÀ | MARCATURA CE, CONFLICT MINERALS, REACH, ROHS |

GVB03C

SONDE CON CAPSULA IN METALLO STANDARD

FAMIGLIA PRODOTTO 15CA05

Sonda con capsula in acciaio, sensore PT100, cavo in fibra di vetro, capsula diametro 6x40 mm. Adatta per il rilevamento della temperatura in applicazioni di refrigerazione e condizionamento, in strumentazioni da laboratorio e macchinari, in ambito alimentare, in applicazioni di riscaldamento e in applicazioni per il controllo della qualità dell'aria.



DATI TECNICI

| | |
|-----------------------------|---|
| RANGE DI TEMPERATURA | (0 +350)°C |
| MODELLO | Capsula in acciaio |
| SENSORE | PT100 |
| CAPSULA | Diametro 6x40 mm |
| CAVO | Fibra di vetro |
| TERMINAZIONI | Stagnate, puntalini, connettori (altre terminazioni disponibili su richiesta) |
| TEMPO DI RISPOSTA | 10 s in liquido non statico al 63,2% (dipende dalla configurazione) |
| IDENTIFICAZIONE | Laser su cavo, etichetta (customizzabile) |
| DICHIARAZIONE DI CONFORMITÀ | MARCATURA CE, CONFLICT MINERALS, MOCA, REACH, ROHS |

GVR07C

SONDE CON CAPSULA IN METALLO RASTREMATA

FAMIGLIA PRODOTTO 15CA20

Sonda con capsula in acciaio, sensore PT100, cavo in fibra di vetro, capsula diametro 3x15 mm + diametro 6x40 mm. Adatta per il rilevamento della temperatura in applicazioni di refrigerazione e condizionamento, in strumentazioni da laboratorio e macchinari, in ambito alimentare, in applicazioni di riscaldamento e in applicazioni per il controllo della qualità dell'aria.



DATI TECNICI

| | |
|-----------------------------|---|
| RANGE DI TEMPERATURA | (0 +350)°C |
| MODELLO | Capsula in acciaio |
| SENSORE | PT100 |
| CAPSULA | Diametro 3X15 mm + Diametro 6X40 mm |
| CAVO | Fibra di vetro |
| TERMINAZIONI | Stagnate, puntalini, connettori (altre terminazioni disponibili su richiesta) |
| TEMPO DI RISPOSTA | 10 s in liquido non statico al 63,2% (dipende dalla configurazione) |
| IDENTIFICAZIONE | Laser su cavo, etichetta (customizzabile) |
| DICHIARAZIONE DI CONFORMITÀ | MARCATURA CE, CONFLICT MINERALS, REACH, ROHS |

GVU07C

SONDE CON CAPSULA IN METALLO FAST

FAMIGLIA PRODOTTO 15CA10

Sonda con capsula in acciaio, sensore PT100, cavo in fibra di vetro, capsula diametro 4x40 mm. Adatta per il rilevamento della temperatura in applicazioni di refrigerazione e condizionamento, in strumentazioni da laboratorio e macchinari, in ambito alimentare, in applicazioni di riscaldamento, in applicazioni per il controllo della qualità dell'aria e nel campo delle energie rinnovabili.



DATI TECNICI

| | |
|-----------------------------|---|
| RANGE DI TEMPERATURA | (0 +350)°C |
| MODELLO | Capsula in acciaio |
| SENSORE | PT100 |
| CAPSULA | Diametro 4x40 mm |
| CAVO | Fibra di vetro |
| TERMINAZIONI | Stagnate, puntalini, connettori (altre terminazioni disponibili su richiesta) |
| TEMPO DI RISPOSTA | 10 s in liquido non statico al 63,2% (dipende dalla configurazione) |
| IDENTIFICAZIONE | Laser su cavo, etichetta (customizzabile) |
| DICHIARAZIONE DI CONFORMITÀ | MARCATURA CE, CONFLICT MINERALS, MOCA, REACH, ROHS |

IDU04C

SONDE CON CAPSULA IN METALLO FAST

FAMIGLIA PRODOTTO 15CA10

Sonda con capsula in acciaio, sensore PT1000, cavo tondo TPE, capsula diametro 4x40 mm. Adatta per il rilevamento della temperatura in applicazioni di refrigerazione e condizionamento, in ambito alimentare, in applicazioni per il controllo della qualità dell'aria e nel campo delle energie rinnovabili.



DATI TECNICI

| | |
|-----------------------------|---|
| RANGE DI TEMPERATURA | (-50 +110)°C |
| MODELLO | Capsula in acciaio |
| SENSORE | PT1000 |
| CAPSULA | Diametro 4x40 mm |
| CAVO | Tondo TPE |
| TERMINAZIONI | Stagnate, puntalini, connettori (altre terminazioni disponibili su richiesta) |
| TEMPO DI RISPOSTA | 10 s in liquido non statico al 63,2% (dipende dalla configurazione) |
| IDENTIFICAZIONE | Laser su cavo, etichetta (customizzabile) |
| DICHIARAZIONE DI CONFORMITÀ | MARCATURA CE, CONFLICT MINERALS, MOCA, REACH, ROHS |

IGB01C

SONDE CON CAPSULA IN METALLO STANDARD

FAMIGLIA PRODOTTO 15CA05

Sonda con capsula in acciaio, sensore PT1000, cavo in silicone, capsula diametro 6x40 mm. Adatta per il rilevamento della temperatura in applicazioni di refrigerazione e condizionamento, in ambito alimentare, in ambito industriale, in applicazioni di riscaldamento e nel campo delle energie rinnovabili.



DATI TECNICI

| | |
|-----------------------------|---|
| RANGE DI TEMPERATURA | (-50 +200)°C |
| MODELLO | Capsula in acciaio |
| SENSORE | PT1000 |
| CAPSULA | Diametro 6x40 mm |
| CAVO | Silicone |
| TERMINAZIONI | Stagnate, puntalini, connettori (altre terminazioni disponibili su richiesta) |
| TEMPO DI RISPOSTA | 10 s in liquido non statico al 63,2% (dipende dalla configurazione) |
| IDENTIFICAZIONE | Laser su cavo, etichetta (customizzabile) |
| DICHIARAZIONE DI CONFORMITÀ | MARCATURA CE, CONFLICT MINERALS, MOCA, REACH, ROHS |

IGR03C

SONDE CON CAPSULA IN METALLO RASTREMATA

FAMIGLIA PRODOTTO 15CA20

Sonda con capsula in acciaio, sensore PT1000, cavo in silicone, capsula diametro 3x15 mm + diametro 6x40 mm. Adatta per il rilevamento della temperatura in applicazioni di refrigerazione e condizionamento, in ambito alimentare, in ambito industriale e in applicazioni di riscaldamento.



DATI TECNICI

| | |
|-----------------------------|---|
| RANGE DI TEMPERATURA | (-50 +200)°C |
| MODELLO | Capsula in acciaio |
| SENSORE | PT1000 |
| CAPSULA | Diametro 3X15 mm + Diametro 6X40 mm |
| CAVO | Silicone |
| TERMINAZIONI | Stagnate, puntalini, connettori (altre terminazioni disponibili su richiesta) |
| TEMPO DI RISPOSTA | 10 s in liquido non statico al 63,2% (dipende dalla configurazione) |
| IDENTIFICAZIONE | Laser su cavo, etichetta (customizzabile) |
| DICHIARAZIONE DI CONFORMITÀ | MARCATURA CE, CONFLICT MINERALS, REACH, ROHS |

IGU02C

SONDE CON CAPSULA IN METALLO FAST

FAMIGLIA PRODOTTO 15CA10

Sonda con capsula in acciaio, sensore PT1000, cavo in silicone, capsula diametro 4x40 mm. Adatta per il rilevamento della temperatura in ambito alimentare e in applicazioni di riscaldamento.



DATI TECNICI

| | |
|-----------------------------|---|
| RANGE DI TEMPERATURA | (-50 +200)°C |
| MODELLO | Capsula in acciaio |
| SENSORE | PT1000 |
| CAPSULA | Diametro 4x40 mm |
| CAVO | Silicone |
| TERMINAZIONI | Stagnate, puntalini, connettori (altre terminazioni disponibili su richiesta) |
| TEMPO DI RISPOSTA | 10 s in liquido non statico al 63,2% (dipende dalla configurazione) |
| IDENTIFICAZIONE | Laser su cavo, etichetta (customizzabile) |
| DICHIARAZIONE DI CONFORMITÀ | MARCATURA CE, CONFLICT MINERALS, MOCA, REACH, ROHS |

IPB02C

SONDE CON CAPSULA IN METALLO STANDARD

FAMIGLIA PRODOTTO 15CA05

Sonda con capsula in acciaio, sensore PT1000, cavo in PVC, capsula diametro 6x40 mm. Adatta per il rilevamento della temperatura in applicazioni di refrigerazione e condizionamento, in strumentazioni da laboratorio e macchinari, in ambito alimentare, in applicazioni per il controllo della qualità dell'aria e nel campo delle energie rinnovabili.



DATI TECNICI

| | |
|-----------------------------|---|
| RANGE DI TEMPERATURA | (-30 +105)°C |
| MODELLO | Capsula in acciaio |
| SENSORE | PT1000 |
| CAPSULA | Diametro 6x40 mm |
| CAVO | PVC |
| TERMINAZIONI | Stagnate, puntalini, connettori (altre terminazioni disponibili su richiesta) |
| TEMPO DI RISPOSTA | 10 s in liquido non statico al 63,2% (dipende dalla configurazione) |
| IDENTIFICAZIONE | Laser su cavo, etichetta (customizzabile) |
| DICHIARAZIONE DI CONFORMITÀ | MARCATURA CE, CONFLICT MINERALS, MOCA, REACH, ROHS |

IPR01C

SONDE CON CAPSULA IN METALLO RASTREMATA

FAMIGLIA PRODOTTO 15CA20

Sonda con capsula in acciaio, sensore PT1000, cavo in PVC, capsula diametro 3x15 mm + diametro 6x40 mm. Adatta per il rilevamento della temperatura in strumentazioni da laboratorio e macchinari, in ambito alimentare, in applicazioni di riscaldamento e nel campo delle energie rinnovabili.



DATI TECNICI

| | |
|-----------------------------|---|
| RANGE DI TEMPERATURA | (-30 +105)°C |
| MODELLO | Capsula in acciaio |
| SENSORE | PT1000 |
| CAPSULA | Diametro 3X15 mm + Diametro 6X40 mm |
| CAVO | PVC |
| TERMINAZIONI | Stagnate, puntalini, connettori (altre terminazioni disponibili su richiesta) |
| TEMPO DI RISPOSTA | 10 s in liquido non statico al 63,2% (dipende dalla configurazione) |
| IDENTIFICAZIONE | Laser su cavo, etichetta (customizzabile) |
| DICHIARAZIONE DI CONFORMITÀ | MARCATURA CE, CONFLICT MINERALS, REACH, ROHS |

IPU00C

SONDE CON CAPSULA IN METALLO FAST

FAMIGLIA PRODOTTO 15CA10

Sonda con capsula in acciaio, sensore PT1000, cavo in PVC, capsula diametro 4x40 mm. Adatta per il rilevamento della temperatura in strumentazioni da laboratorio e macchinari, in ambito alimentare, in ambito industriale, in applicazioni di riscaldamento e nel campo delle energie rinnovabili.



DATI TECNICI

| | |
|-----------------------------|---|
| RANGE DI TEMPERATURA | (-30 +80)°C |
| MODELLO | Capsula in acciaio |
| SENSORE | PT1000 |
| CAPSULA | Diametro 4x40 mm |
| CAVO | PVC |
| TERMINAZIONI | Stagnate, puntalini, connettori (altre terminazioni disponibili su richiesta) |
| TEMPO DI RISPOSTA | 10 s in liquido non statico al 63,2% (dipende dalla configurazione) |
| IDENTIFICAZIONE | Laser su cavo, etichetta (customizzabile) |
| DICHIARAZIONE DI CONFORMITÀ | MARCATURA CE, CONFLICT MINERALS, MOCA, REACH, ROHS |

ITB01C

SONDE CON CAPSULA IN METALLO STANDARD

FAMIGLIA PRODOTTO 15CA05

Sonda con capsula in acciaio, sensore PT1000, cavo in teflon, capsula diametro 6x40 mm. Adatta per il rilevamento della temperatura in strumentazioni da laboratorio e macchinari.



DATI TECNICI

| | |
|-----------------------------|---|
| RANGE DI TEMPERATURA | (-50 +250)°C |
| MODELLO | Capsula in acciaio |
| SENSORE | PT1000 |
| CAPSULA | Diametro 6x40 mm |
| CAVO | Teflon |
| TERMINAZIONI | Stagnate, puntalini, connettori (altre terminazioni disponibili su richiesta) |
| TEMPO DI RISPOSTA | 10 s in liquido non statico al 63,2% (dipende dalla configurazione) |
| IDENTIFICAZIONE | Laser su cavo, etichetta (customizzabile) |
| DICHIARAZIONE DI CONFORMITÀ | MARCATURA CE, CONFLICT MINERALS, MOCA, REACH, ROHS |

ITR00C

SONDE CON CAPSULA IN METALLO RASTREMATA

FAMIGLIA PRODOTTO 15CA20

Sonda con capsula in acciaio, sensore PT1000, cavo in teflon, capsula diametro 3x15 mm + diametro 6x40 mm. Adatta per il rilevamento della temperatura in applicazioni di refrigerazione e condizionamento, in strumentazioni da laboratorio e macchinari, in ambito alimentare, in applicazioni per il controllo della qualità dell'aria e nel campo delle energie rinnovabili.



DATI TECNICI

| | |
|-----------------------------|---|
| RANGE DI TEMPERATURA | (-50 +250)°C |
| MODELLO | Capsula in acciaio |
| SENSORE | PT1000 |
| CAPSULA | Diametro 3X15 mm + Diametro 6X40 mm |
| CAVO | Teflon |
| TERMINAZIONI | Stagnate, puntalini, connettori (altre terminazioni disponibili su richiesta) |
| TEMPO DI RISPOSTA | 10 s in liquido non statico al 63,2% (dipende dalla configurazione) |
| IDENTIFICAZIONE | Laser su cavo, etichetta (customizzabile) |
| DICHIARAZIONE DI CONFORMITÀ | MARCATURA CE, CONFLICT MINERALS, REACH, ROHS |

ITU05C

SONDE CON CAPSULA IN METALLO FAST

FAMIGLIA PRODOTTO 15CA10

Sonda con capsula in acciaio, sensore PT1000, cavo in teflon, capsula diametro 4x40 mm. Adatta per il rilevamento della temperatura in applicazioni di refrigerazione e condizionamento, in strumentazioni da laboratorio e macchinari, in ambito alimentare, in applicazioni per il controllo della qualità dell'aria e nel campo delle energie rinnovabili.



DATI TECNICI

| | |
|-----------------------------|---|
| RANGE DI TEMPERATURA | (-50 +250)°C |
| MODELLO | Capsula in acciaio |
| SENSORE | PT1000 |
| CAPSULA | Diametro 4x40 mm |
| CAVO | Teflon |
| TERMINAZIONI | Stagnate, puntalini, connettori (altre terminazioni disponibili su richiesta) |
| TEMPO DI RISPOSTA | 10 s in liquido non statico al 63,2% (dipende dalla configurazione) |
| IDENTIFICAZIONE | Laser su cavo, etichetta (customizzabile) |
| DICHIARAZIONE DI CONFORMITÀ | MARCATURA CE, CONFLICT MINERALS, MOCA, REACH, ROHS |

IVR01C

SONDE CON CAPSULA IN METALLO RASTREMATA

FAMIGLIA PRODOTTO 15CA20

Sonda con capsula in acciaio, sensore PT1000, cavo in fibra di vetro, capsula diametro 3x15 mm + diametro 6x40 mm. Adatta per il rilevamento della temperatura in strumentazioni da laboratorio e macchinari.



DATI TECNICI

| | |
|-----------------------------|---|
| RANGE DI TEMPERATURA | (0 +350)°C |
| MODELLO | Capsula in acciaio |
| SENSORE | PT1000 |
| CAPSULA | Diametro 3X15 mm + Diametro 6X40 mm |
| CAVO | Fibra di vetro |
| TERMINAZIONI | Stagnate, puntalini, connettori (altre terminazioni disponibili su richiesta) |
| TEMPO DI RISPOSTA | 10 s in liquido non statico al 63,2% (dipende dalla configurazione) |
| IDENTIFICAZIONE | Laser su cavo, etichetta (customizzabile) |
| DICHIARAZIONE DI CONFORMITÀ | MARCATURA CE, CONFLICT MINERALS, REACH, ROHS |

IVU07C

SONDE CON CAPSULA IN METALLO FAST

FAMIGLIA PRODOTTO 15CA10

Sonda con capsula in acciaio, sensore PT1000, cavo in fibra di vetro, capsula diametro 4x40 mm. Adatta per il rilevamento della temperatura in strumentazioni da laboratorio e macchinari, in ambito alimentare, in ambito industriale e in applicazioni di riscaldamento.



DATI TECNICI

| | |
|-----------------------------|---|
| RANGE DI TEMPERATURA | (0 +350)°C |
| MODELLO | Capsula in acciaio |
| SENSORE | PT1000 |
| CAPSULA | Diametro 4x40 mm |
| CAVO | Fibra di vetro |
| TERMINAZIONI | Stagnate, puntalini, connettori (altre terminazioni disponibili su richiesta) |
| TEMPO DI RISPOSTA | 10 s in liquido non statico al 63,2% (dipende dalla configurazione) |
| IDENTIFICAZIONE | Laser su cavo, etichetta (customizzabile) |
| DICHIARAZIONE DI CONFORMITÀ | MARCATURA CE, CONFLICT MINERALS, MOCA, REACH, ROHS |

CATEGORIA

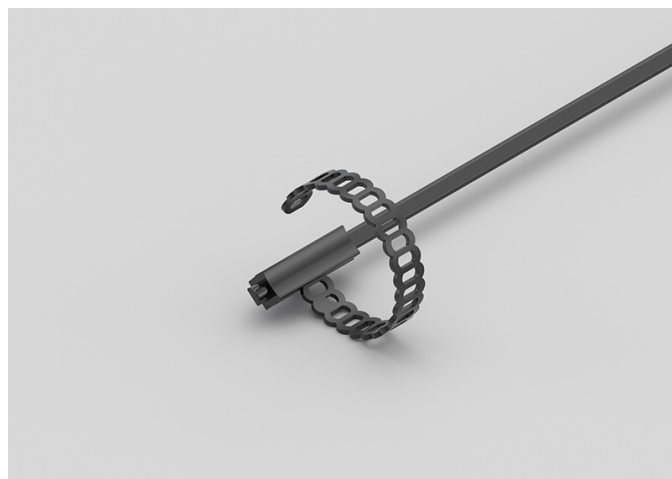
APPARECCHI GENERICI

AEI01C

SONDE A BRACCIALE IN GOMMA IP67

FAMIGLIA PRODOTTO 30GB07

Sonda con bracciale, sensore PTC, cavo piattina TPE, capsula 6x6x15 mm. Adatta per il rilevamento della temperatura in applicazioni di refrigerazione e condizionamento, in strumentazioni da laboratorio e macchinari, in ambito alimentare, in ambito industriale, in applicazioni di riscaldamento e in applicazioni per il controllo della qualità dell'aria.



DATI TECNICI

| | |
|-----------------------------|---|
| RANGE DI TEMPERATURA | (-50 +120)°C |
| MODELLO | Bracciale |
| SENSORE | PTC |
| CAPSULA | 6x6x15 mm |
| CAVO | Piattina TPE |
| TERMINAZIONI | Stagnate, puntalini, connettori (altre terminazioni disponibili su richiesta) |
| TEMPO DI RISPOSTA | 10 s in liquido non statico al 63,2% (dipende dalla configurazione) |
| IDENTIFICAZIONE | Laser su cavo, etichetta (customizzabile) |
| DICHIARAZIONE DI CONFORMITÀ | MARCATURA CE, CONFLICT MINERALS, REACH, ROHS |

APD00C

SONDE CON CAPSULA IN NYLON

FAMIGLIA PRODOTTO 40PC10

Sonda con capsula doppio isolamento, sensore PTC, cavo in PVC, capsula diametro 7x26 mm. Adatta per il rilevamento della temperatura in strumentazioni da laboratorio e macchinari.



DATI TECNICI

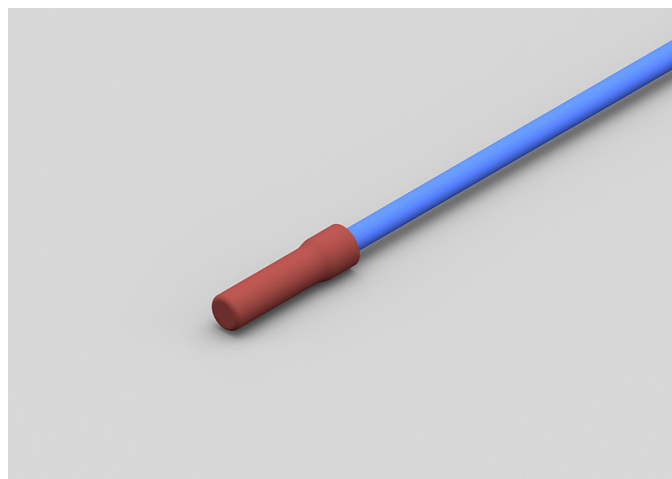
| | |
|-----------------------------|---|
| RANGE DI TEMPERATURA | (-30 +80)°C |
| MODELLO | Capsula doppio isolamento |
| SENSORE | PTC |
| CAPSULA | Diametro 7x26 mm |
| CAVO | PVC |
| TERMINAZIONI | Stagnate, puntalini, connettori (altre terminazioni disponibili su richiesta) |
| TEMPO DI RISPOSTA | 10 s in liquido non statico al 63,2% (dipende dalla configurazione) |
| IDENTIFICAZIONE | Laser su cavo, etichetta (customizzabile) |
| DICHIARAZIONE DI CONFORMITÀ | MARCATURA CE, CONFLICT MINERALS, REACH, ROHS |

GGR01E

SONDE CON CAPSULA IN SILICONE

FAMIGLIA PRODOTTO 40PC15

Sonda con capsula silicone, sensore PT100, cavo in silicone, capsula diametro 7x30 mm. Adatta per il rilevamento della temperatura in applicazioni di refrigerazione e condizionamento, in strumentazioni da laboratorio e macchinari e in applicazioni di riscaldamento.



DATI TECNICI

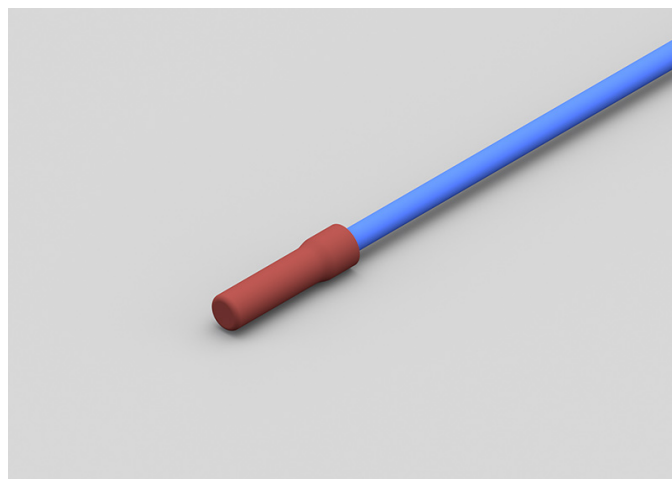
| | |
|-----------------------------|---|
| RANGE DI TEMPERATURA | (-50 +200)°C |
| MODELLO | Capsula silicone |
| SENSORE | PT100 |
| CAPSULA | Diametro 7x30 mm |
| CAVO | Silicone |
| TERMINAZIONI | Stagnate, puntalini, connettori (altre terminazioni disponibili su richiesta) |
| TEMPO DI RISPOSTA | 10 s in liquido non statico al 63,2% (dipende dalla configurazione) |
| IDENTIFICAZIONE | Laser su cavo, etichetta (customizzabile) |
| DICHIARAZIONE DI CONFORMITÀ | MARCATURA CE, CONFLICT MINERALS, REACH, ROHS |

GGR05C

SONDE CON CAPSULA IN SILICONE

FAMIGLIA PRODOTTO 40PC15

Sonda con capsula silicone, sensore PT100, cavo in silicone, capsula diametro 6,4x27 mm. Adatta per il rilevamento della temperatura in applicazioni di refrigerazione e condizionamento, in strumentazioni da laboratorio e macchinari e in applicazioni di riscaldamento.



DATI TECNICI

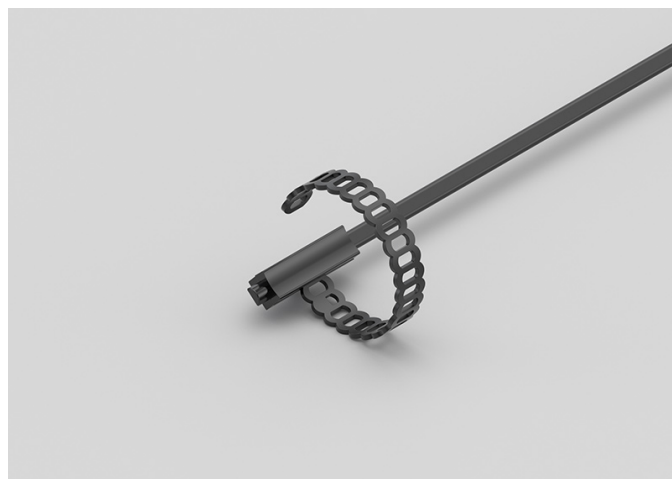
| | |
|-----------------------------|---|
| RANGE DI TEMPERATURA | (-50 +200)°C |
| MODELLO | Capsula silicone |
| SENSORE | PT100 |
| CAPSULA | Diametro 6,4x27 mm |
| CAVO | Silicone |
| TERMINAZIONI | Stagnate, puntalini, connettori (altre terminazioni disponibili su richiesta) |
| TEMPO DI RISPOSTA | 10 s in liquido non statico al 63,2% (dipende dalla configurazione) |
| IDENTIFICAZIONE | Laser su cavo, etichetta (customizzabile) |
| DICHIARAZIONE DI CONFORMITÀ | MARCATURA CE, CONFLICT MINERALS, REACH, ROHS |

IEI00C

SONDE A BRACCIALE IN GOMMA IP67

FAMIGLIA PRODOTTO 30GB07

Sonda con bracciale, sensore PT1000, cavo piattina TPE, capsula 6x6x15 mm. Adatta per il rilevamento della temperatura in applicazioni di refrigerazione e condizionamento, in strumentazioni da laboratorio e macchinari, in applicazioni di riscaldamento e in applicazioni per il controllo della qualità dell'aria.



DATI TECNICI

| | |
|-----------------------------|---|
| RANGE DI TEMPERATURA | (-50 +120)°C |
| MODELLO | Bracciale |
| SENSORE | PT1000 |
| CAPSULA | 6x6x15 mm |
| CAVO | Piattina TPE |
| TERMINAZIONI | Stagnate, puntalini, connettori (altre terminazioni disponibili su richiesta) |
| TEMPO DI RISPOSTA | 10 s in liquido non statico al 63,2% (dipende dalla configurazione) |
| IDENTIFICAZIONE | Laser su cavo, etichetta (customizzabile) |
| DICHIARAZIONE DI CONFORMITÀ | MARCATURA CE, CONFLICT MINERALS, REACH, ROHS |

NDI00C

SONDE A BRACCIALE IN GOMMA IP68

FAMIGLIA PRODOTTO 30GB05

Sonda con bracciale, sensore NTC, cavo tondo TPE, capsula 6x6x15 mm. Adatta per il rilevamento della temperatura in applicazioni di refrigerazione e condizionamento, in applicazioni di riscaldamento e nel campo delle energie rinnovabili.



DATI TECNICI

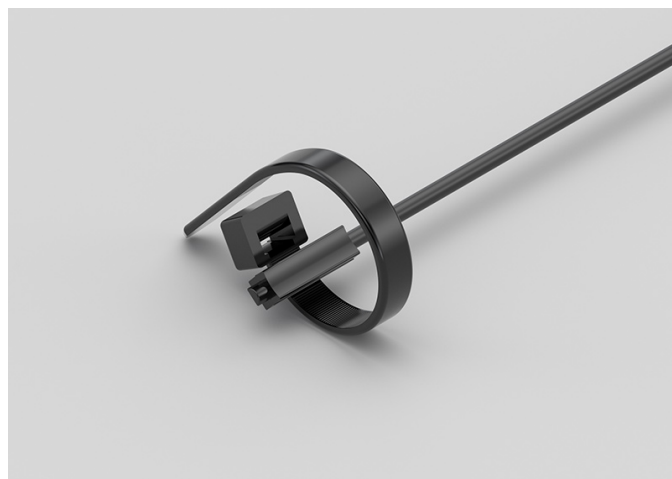
| | |
|-----------------------------|---|
| RANGE DI TEMPERATURA | (-50 +110)°C |
| MODELLO | Bracciale |
| SENSORE | NTC |
| CAPSULA | 6x6x15 mm |
| CAVO | Tondo TPE |
| TERMINAZIONI | Stagnate, puntalini, connettori (altre terminazioni disponibili su richiesta) |
| TEMPO DI RISPOSTA | 10 s in liquido non statico al 63,2% (dipende dalla configurazione) |
| IDENTIFICAZIONE | Laser su cavo, etichetta (customizzabile) |
| DICHIARAZIONE DI CONFORMITÀ | MARCATURA CE, CONFLICT MINERALS, REACH, ROHS |

NDI06C

SONDE A BRACCIALE IN GOMMA IP68 CON FASCETTA

FAMIGLIA PRODOTTO 30GB06

Sonda con bracciale, sensore NTC, cavo tondo TPE, capsula 6x6x15 mm. Adatta per il rilevamento della temperatura in applicazioni di refrigerazione e condizionamento, in applicazioni di riscaldamento e nel campo delle energie rinnovabili.



DATI TECNICI

| | |
|-----------------------------|---|
| RANGE DI TEMPERATURA | (-50 +110)°C |
| MODELLO | Bracciale |
| SENSORE | NTC |
| CAPSULA | 6x6x15 mm |
| CAVO | Tondo TPE |
| TERMINAZIONI | Stagnate, puntalini, connettori (altre terminazioni disponibili su richiesta) |
| TEMPO DI RISPOSTA | 10 s in liquido non statico al 63,2% (dipende dalla configurazione) |
| IDENTIFICAZIONE | Laser su cavo, etichetta (customizzabile) |
| DICHIARAZIONE DI CONFORMITÀ | MARCATURA CE, CONFLICT MINERALS, REACH, ROHS |

NDM01C

SONDE CON RACCORDO FILETTATO SALDATO

FAMIGLIA PRODOTTO 15CR05

Sonda con raccordo, sensore NTC, cavo tondo TPE, capsula diametro 4x40 mm. Adatta per il rilevamento della temperatura in applicazioni di refrigerazione e condizionamento, in applicazioni di riscaldamento e nel campo delle energie rinnovabili.



DATI TECNICI

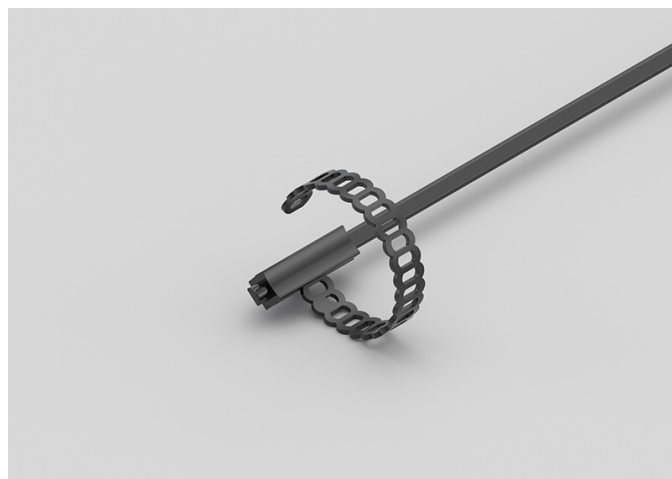
| | |
|-----------------------------|---|
| RANGE DI TEMPERATURA | (-50 +110)°C |
| MODELLO | Con raccordo |
| SENSORE | NTC |
| CAPSULA | Diametro 4x40 mm |
| CAVO | Tondo TPE |
| TERMINAZIONI | Stagnate, puntalini, connettori (altre terminazioni disponibili su richiesta) |
| TEMPO DI RISPOSTA | 10 s in liquido non statico al 63,2% (dipende dalla configurazione) |
| IDENTIFICAZIONE | Laser su cavo, etichetta (customizzabile) |
| DICHIARAZIONE DI CONFORMITÀ | MARCATURA CE, CONFLICT MINERALS, REACH, ROHS |

NEI02C

SONDE A BRACCIALE IN GOMMA IP67

FAMIGLIA PRODOTTO 30GB07

Sonda con bracciale, sensore NTC, cavo piattina TPE, capsula 6x6x15 mm. Adatta per il rilevamento della temperatura in applicazioni di refrigerazione e condizionamento, in strumentazioni da laboratorio e macchinari, in applicazioni di riscaldamento e in applicazioni per il controllo della qualità dell'aria.



DATI TECNICI

| | |
|-----------------------------|---|
| RANGE DI TEMPERATURA | (-50 +120)°C |
| MODELLO | Bracciale |
| SENSORE | NTC |
| CAPSULA | 6x6x15 mm |
| CAVO | Piattina TPE |
| TERMINAZIONI | Stagnate, puntalini, connettori (altre terminazioni disponibili su richiesta) |
| TEMPO DI RISPOSTA | 10 s in liquido non statico al 63,2% (dipende dalla configurazione) |
| IDENTIFICAZIONE | Laser su cavo, etichetta (customizzabile) |
| DICHIARAZIONE DI CONFORMITÀ | MARCATURA CE, CONFLICT MINERALS, REACH, ROHS |

NPC18C

SONDE CON CAPSULA IN POLIPROPILENE

FAMIGLIA PRODOTTO 40PC05

Sonda con capsula doppio isolamento, sensore NTC, cavo in PVC, capsula diametro 6x24 mm. Adatta per il rilevamento della temperatura in strumentazioni da laboratorio e macchinari.



DATI TECNICI

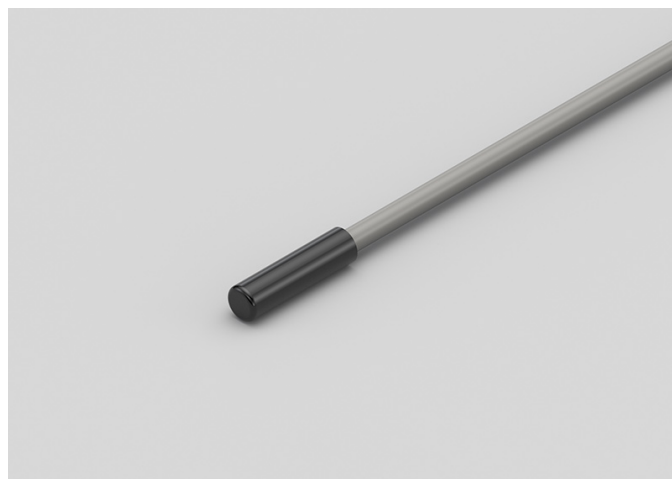
| | |
|-----------------------------|---|
| RANGE DI TEMPERATURA | (-30 +80)°C |
| MODELLO | Capsula doppio isolamento |
| SENSORE | NTC |
| CAPSULA | Diametro 6x24 mm |
| CAVO | PVC |
| TERMINAZIONI | Stagnate, puntalini, connettori (altre terminazioni disponibili su richiesta) |
| TEMPO DI RISPOSTA | 10 s in liquido non statico al 63,2% (dipende dalla configurazione) |
| IDENTIFICAZIONE | Laser su cavo, etichetta (customizzabile) |
| DICHIARAZIONE DI CONFORMITÀ | MARCATURA CE, CONFLICT MINERALS, REACH, ROHS |

NPD00C

SONDE CON CAPSULA IN NYLON

FAMIGLIA PRODOTTO 40PC10

Sonda con capsula doppio isolamento, sensore NTC, cavo in PVC, capsula diametro 7x26 mm. Adatta per il rilevamento della temperatura in strumentazioni da laboratorio e macchinari.



DATI TECNICI

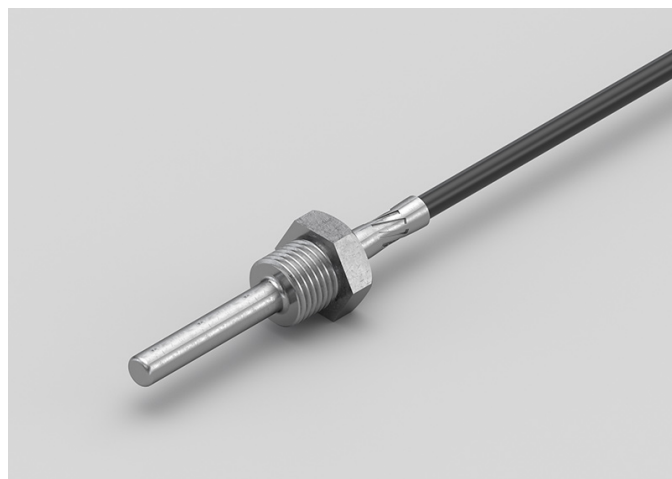
| | |
|-----------------------------|---|
| RANGE DI TEMPERATURA | (-30 +80)°C |
| MODELLO | Capsula doppio isolamento |
| SENSORE | NTC |
| CAPSULA | Diametro 7x26 mm |
| CAVO | PVC |
| TERMINAZIONI | Stagnate, puntalini, connettori (altre terminazioni disponibili su richiesta) |
| TEMPO DI RISPOSTA | 10 s in liquido non statico al 63,2% (dipende dalla configurazione) |
| IDENTIFICAZIONE | Laser su cavo, etichetta (customizzabile) |
| DICHIARAZIONE DI CONFORMITÀ | MARCATURA CE, CONFLICT MINERALS, REACH, ROHS |

NPM00C

SONDE CON RACCORDO FILETTATO SALDATO

FAMIGLIA PRODOTTO 15CR05

Sonda con raccordo, sensore NTC, cavo in PVC, capsula diametro 6x60 mm. Adatta per il rilevamento della temperatura in applicazioni di refrigerazione e condizionamento e in ambito alimentare.



DATI TECNICI

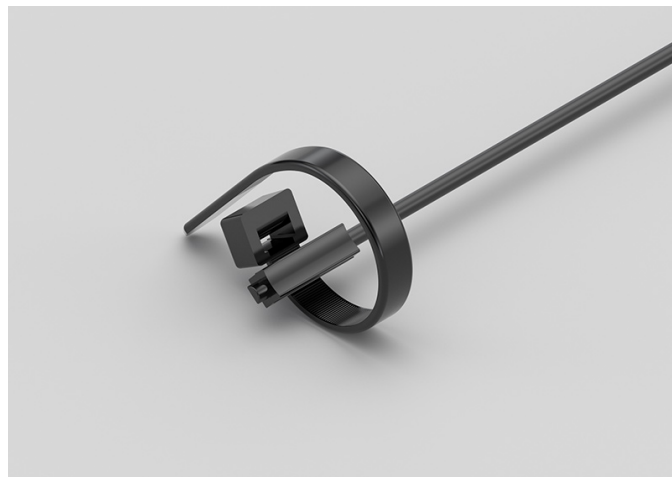
| | |
|-----------------------------|---|
| RANGE DI TEMPERATURA | (-30 +80)°C |
| MODELLO | Con raccordo |
| SENSORE | NTC |
| CAPSULA | Diametro 6x60 mm |
| CAVO | PVC |
| TERMINAZIONI | Stagnate, puntalini, connettori (altre terminazioni disponibili su richiesta) |
| TEMPO DI RISPOSTA | 10 s in liquido non statico al 63,2% (dipende dalla configurazione) |
| IDENTIFICAZIONE | Laser su cavo, etichetta (customizzabile) |
| DICHIARAZIONE DI CONFORMITÀ | MARCATURA CE, CONFLICT MINERALS, REACH, ROHS |

ADI04C

SONDE A BRACCIALE IN GOMMA IP68 CON FASCETTA

FAMIGLIA PRODOTTO 30GB06

Sonda con bracciale, sensore PTC, cavo tondo TPE, capsula 6x6x15 mm. Adatta per il rilevamento della temperatura in strumentazioni da laboratorio e macchinari, in ambito alimentare, in applicazioni di riscaldamento e nel campo delle energie rinnovabili.



DATI TECNICI

| | |
|-----------------------------|---|
| RANGE DI TEMPERATURA | (-50 +110)°C |
| MODELLO | Bracciale |
| SENSORE | PTC |
| CAPSULA | 6x6x15 mm |
| CAVO | Tondo TPE |
| TERMINAZIONI | Stagnate, puntalini, connettori (altre terminazioni disponibili su richiesta) |
| TEMPO DI RISPOSTA | 10 s in liquido non statico al 63,2% (dipende dalla configurazione) |
| IDENTIFICAZIONE | Laser su cavo, etichetta (customizzabile) |
| DICHIARAZIONE DI CONFORMITÀ | MARCATURA CE, CONFLICT MINERALS, REACH, ROHS |

ADI05C

SONDE A BRACCIALE IN GOMMA IP68

FAMIGLIA PRODOTTO 30GB05

Sonda con bracciale, sensore PTC, cavo tondo TPE, capsula 6x6x15 mm. Adatta per il rilevamento della temperatura in strumentazioni da laboratorio e macchinari, in ambito alimentare, in applicazioni di riscaldamento e nel campo delle energie rinnovabili.



DATI TECNICI

| | |
|-----------------------------|---|
| RANGE DI TEMPERATURA | (-50 +110)°C |
| MODELLO | Bracciale |
| SENSORE | PTC |
| CAPSULA | 6x6x15 mm |
| CAVO | Tondo TPE |
| TERMINAZIONI | Stagnate, puntalini, connettori (altre terminazioni disponibili su richiesta) |
| TEMPO DI RISPOSTA | 10 s in liquido non statico al 63,2% (dipende dalla configurazione) |
| IDENTIFICAZIONE | Laser su cavo, etichetta (customizzabile) |
| DICHIARAZIONE DI CONFORMITÀ | MARCATURA CE, CONFLICT MINERALS, REACH, ROHS |

ADM00C

SONDE CON RACCORDO FILETTATO SCORREVOLE

FAMIGLIA PRODOTTO 15CR10

Sonda con raccordo, sensore PTC, cavo tondo TPE, capsula diametro 4x40 mm. Adatta per il rilevamento della temperatura in ambito alimentare, in applicazioni di riscaldamento e nel campo delle energie rinnovabili.



DATI TECNICI

| | |
|-----------------------------|---|
| RANGE DI TEMPERATURA | (-50 +110)°C |
| MODELLO | Con raccordo |
| SENSORE | PTC |
| CAPSULA | Diametro 4x40 mm |
| CAVO | Tondo TPE |
| TERMINAZIONI | Stagnate, puntalini, connettori (altre terminazioni disponibili su richiesta) |
| TEMPO DI RISPOSTA | 10 s in liquido non statico al 63,2% (dipende dalla configurazione) |
| IDENTIFICAZIONE | Laser su cavo, etichetta (customizzabile) |
| DICHIARAZIONE DI CONFORMITÀ | MARCATURA CE, CONFLICT MINERALS, REACH, ROHS |

ADM01C

SONDE CON RACCORDO FILETTATO SALDATO

FAMIGLIA PRODOTTO 15CR05

Sonda con raccordo, sensore PTC, cavo tondo TPE, capsula diametro 4x40 mm. Adatta per il rilevamento della temperatura in applicazioni di refrigerazione e condizionamento, in strumentazioni da laboratorio e macchinari, in ambito alimentare, in ambito industriale, in applicazioni di riscaldamento e nel campo delle energie rinnovabili.



DATI TECNICI

| | |
|-----------------------------|---|
| RANGE DI TEMPERATURA | (-50 +110)°C |
| MODELLO | Con raccordo |
| SENSORE | PTC |
| CAPSULA | Diametro 4x40 mm |
| CAVO | Tondo TPE |
| TERMINAZIONI | Stagnate, puntalini, connettori (altre terminazioni disponibili su richiesta) |
| TEMPO DI RISPOSTA | 10 s in liquido non statico al 63,2% (dipende dalla configurazione) |
| IDENTIFICAZIONE | Laser su cavo, etichetta (customizzabile) |
| DICHIARAZIONE DI CONFORMITÀ | MARCATURA CE, CONFLICT MINERALS, REACH, ROHS |

ADM02C

SONDE CON RACCORDO FILETTATO

FAMIGLIA PRODOTTO 15CR15

Sonda con raccordo, sensore PTC, cavo tondo TPE, capsula M4 L. 34,85 mm. Adatta per il rilevamento della temperatura in applicazioni di refrigerazione e condizionamento, in strumentazioni da laboratorio e macchinari, in ambito alimentare, in ambito industriale, in applicazioni di riscaldamento e nel campo delle energie rinnovabili.



DATI TECNICI

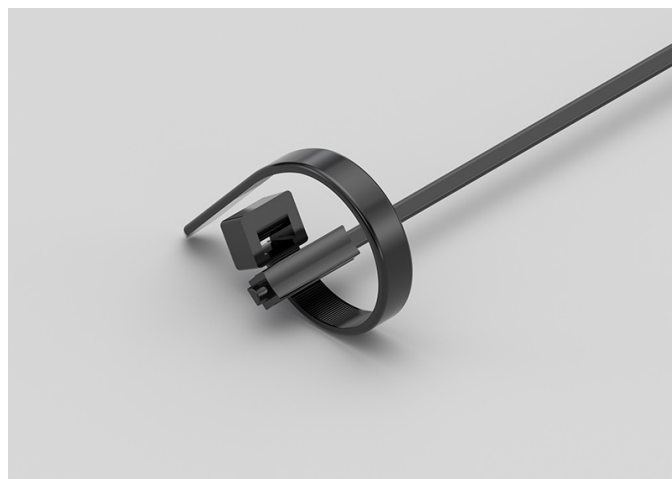
| | |
|-----------------------------|---|
| RANGE DI TEMPERATURA | (-50 +110)°C |
| MODELLO | Con raccordo |
| SENSORE | PTC |
| CAPSULA | M4 L. 34,85 mm |
| CAVO | Tondo TPE |
| TERMINAZIONI | Stagnate, puntalini, connettori (altre terminazioni disponibili su richiesta) |
| TEMPO DI RISPOSTA | 10 s in liquido non statico al 63,2% (dipende dalla configurazione) |
| IDENTIFICAZIONE | Laser su cavo, etichetta (customizzabile) |
| DICHIARAZIONE DI CONFORMITÀ | MARCATURA CE, CONFLICT MINERALS, REACH, ROHS |

AEI03C

SONDE A BRACCIALE IN GOMMA IP67 CON FASCETTA

FAMIGLIA PRODOTTO 30GB08

Sonda con bracciale, sensore PTC, cavo piattina TPE, capsula 6x6x15 mm. Adatta per il rilevamento della temperatura in strumentazioni da laboratorio e macchinari, in ambito alimentare e in applicazioni di riscaldamento.



DATI TECNICI

| | |
|-----------------------------|---|
| RANGE DI TEMPERATURA | (-50 +120)°C |
| MODELLO | Bracciale |
| SENSORE | PTC |
| CAPSULA | 6x6x15 mm |
| CAVO | Piattina TPE |
| TERMINAZIONI | Stagnate, puntalini, connettori (altre terminazioni disponibili su richiesta) |
| TEMPO DI RISPOSTA | 10 s in liquido non statico al 63,2% (dipende dalla configurazione) |
| IDENTIFICAZIONE | Laser su cavo, etichetta (customizzabile) |
| DICHIARAZIONE DI CONFORMITÀ | MARCATURA CE, CONFLICT MINERALS, REACH, ROHS |

AGG04C

SONDE CON CAPSULA IN METALLO PIEGATA A 90 GRADI

FAMIGLIA PRODOTTO 15CA30

Sonda con capsula in acciaio, sensore PTC, cavo in silicone, capsula diametro 6x100 mm. Adatta per il rilevamento della temperatura in strumentazioni da laboratorio e macchinari, in ambito alimentare e in applicazioni di riscaldamento.



DATI TECNICI

| | |
|-----------------------------|---|
| RANGE DI TEMPERATURA | (-50 +150)°C |
| MODELLO | Capsula in acciaio |
| SENSORE | PTC |
| CAPSULA | Diametro 6X100 mm |
| CAVO | Silicone |
| TERMINAZIONI | Stagnate, puntalini, connettori (altre terminazioni disponibili su richiesta) |
| TEMPO DI RISPOSTA | 10 s in liquido non statico al 63,2% (dipende dalla configurazione) |
| IDENTIFICAZIONE | Laser su cavo, etichetta (customizzabile) |
| DICHIARAZIONE DI CONFORMITÀ | MARCATURA CE, CONFLICT MINERALS, REACH, ROHS |

AGM02C

SONDE CON RACCORDO FILETTATO

FAMIGLIA PRODOTTO 15CR15

Sonda con raccordo, sensore PTC, cavo in silicone, capsula M6 L. 30,5 mm. Adatta per il rilevamento della temperatura in strumentazioni da laboratorio e macchinari, in ambito alimentare e in applicazioni di riscaldamento.



DATI TECNICI

| | |
|-----------------------------|---|
| RANGE DI TEMPERATURA | (-50 +150)°C |
| MODELLO | Con raccordo |
| SENSORE | PTC |
| CAPSULA | M6 L. 30,5 mm |
| CAVO | Silicone |
| TERMINAZIONI | Stagnate, puntalini, connettori (altre terminazioni disponibili su richiesta) |
| TEMPO DI RISPOSTA | 10 s in liquido non statico al 63,2% (dipende dalla configurazione) |
| IDENTIFICAZIONE | Laser su cavo, etichetta (customizzabile) |
| DICHIARAZIONE DI CONFORMITÀ | MARCATURA CE, CONFLICT MINERALS, REACH, ROHS |

AGM03C

SONDE CON RACCORDO FILETTATO SALDATO

FAMIGLIA PRODOTTO 15CR05

Sonda con raccordo, sensore PTC, cavo in silicone, capsula diametro 4x40 mm. Adatta per il rilevamento della temperatura in applicazioni di refrigerazione e condizionamento, in strumentazioni da laboratorio e macchinari, in ambito alimentare, in applicazioni di riscaldamento, in applicazioni per il controllo della qualità dell'aria e nel campo delle energie rinnovabili.



DATI TECNICI

| | |
|-----------------------------|---|
| RANGE DI TEMPERATURA | (-50 +150)°C |
| MODELLO | Con raccordo |
| SENSORE | PTC |
| CAPSULA | Diametro 4x40 mm |
| CAVO | Silicone |
| TERMINAZIONI | Stagnate, puntalini, connettori (altre terminazioni disponibili su richiesta) |
| TEMPO DI RISPOSTA | 10 s in liquido non statico al 63,2% (dipende dalla configurazione) |
| IDENTIFICAZIONE | Laser su cavo, etichetta (customizzabile) |
| DICHIARAZIONE DI CONFORMITÀ | MARCATURA CE, CONFLICT MINERALS, REACH, ROHS |

AGM04C

SONDE CON RACCORDO FILETTATO SCORREVOLE

FAMIGLIA PRODOTTO 15CR10

Sonda con raccordo, sensore PTC, cavo in silicone, capsula diametro 4x40 mm. Adatta per il rilevamento della temperatura in applicazioni di refrigerazione e condizionamento, in strumentazioni da laboratorio e macchinari, in ambito alimentare, in applicazioni di riscaldamento, in applicazioni per il controllo della qualità dell'aria e nel campo delle energie rinnovabili.



DATI TECNICI

| | |
|-----------------------------|---|
| RANGE DI TEMPERATURA | (-50 +150)°C |
| MODELLO | Con raccordo |
| SENSORE | PTC |
| CAPSULA | Diametro 4x40 mm |
| CAVO | Silicone |
| TERMINAZIONI | Stagnate, puntalini, connettori (altre terminazioni disponibili su richiesta) |
| TEMPO DI RISPOSTA | 10 s in liquido non statico al 63,2% (dipende dalla configurazione) |
| IDENTIFICAZIONE | Laser su cavo, etichetta (customizzabile) |
| DICHIARAZIONE DI CONFORMITÀ | MARCATURA CE, CONFLICT MINERALS, REACH, ROHS |

AGM05C

SONDE CON RACCORDO FILETTATO SCORREVOLE

FAMIGLIA PRODOTTO 15CR10

Sonda con raccordo, sensore PTC, cavo in silicone, capsula diametro 6x60 mm. Adatta per il rilevamento della temperatura in strumentazioni da laboratorio e macchinari, in ambito alimentare e in applicazioni di riscaldamento.



DATI TECNICI

| | |
|-----------------------------|---|
| RANGE DI TEMPERATURA | (-50 +150)°C |
| MODELLO | Con raccordo |
| SENSORE | PTC |
| CAPSULA | Diametro 6x60 mm |
| CAVO | Silicone |
| TERMINAZIONI | Stagnate, puntalini, connettori (altre terminazioni disponibili su richiesta) |
| TEMPO DI RISPOSTA | 10 s in liquido non statico al 63,2% (dipende dalla configurazione) |
| IDENTIFICAZIONE | Laser su cavo, etichetta (customizzabile) |
| DICHIARAZIONE DI CONFORMITÀ | MARCATURA CE, CONFLICT MINERALS, REACH, ROHS |

AGM06C

SONDE CON RACCORDO FILETTATO

FAMIGLIA PRODOTTO 15CR15

Sonda con raccordo, sensore PTC, cavo in silicone, capsula M4 L. 34,85 mm. Adatta per il rilevamento della temperatura in applicazioni per il controllo della qualità dell'aria.



DATI TECNICI

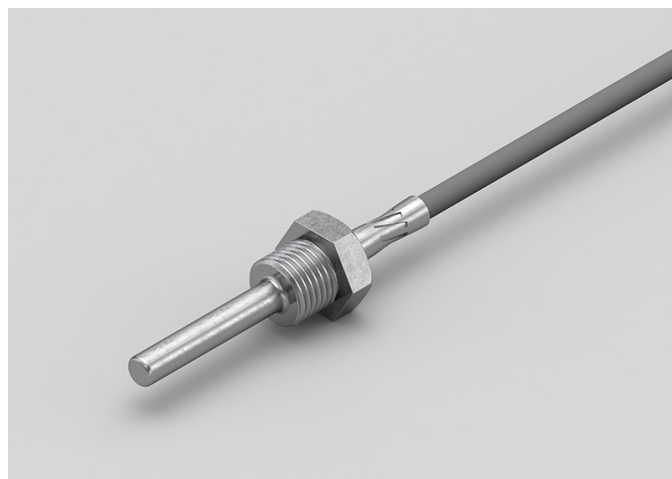
| | |
|-----------------------------|---|
| RANGE DI TEMPERATURA | (-50 +150)°C |
| MODELLO | Con raccordo |
| SENSORE | PTC |
| CAPSULA | M4 L. 34,85 mm |
| CAVO | Silicone |
| TERMINAZIONI | Stagnate, puntalini, connettori (altre terminazioni disponibili su richiesta) |
| TEMPO DI RISPOSTA | 10 s in liquido non statico al 63,2% (dipende dalla configurazione) |
| IDENTIFICAZIONE | Laser su cavo, etichetta (customizzabile) |
| DICHIARAZIONE DI CONFORMITÀ | MARCATURA CE, CONFLICT MINERALS, REACH, ROHS |

AGM07C

SONDE CON RACCORDO FILETTATO SALDATO

FAMIGLIA PRODOTTO 15CR05

Sonda con raccordo, sensore PTC, cavo in silicone, capsula diametro 6x60 mm. Adatta per il rilevamento della temperatura in applicazioni per il controllo della qualità dell'aria.



DATI TECNICI

| | |
|-----------------------------|---|
| RANGE DI TEMPERATURA | (-50 +150)°C |
| MODELLO | Con raccordo |
| SENSORE | PTC |
| CAPSULA | Diametro 6x60 mm |
| CAVO | Silicone |
| TERMINAZIONI | Stagnate, puntalini, connettori (altre terminazioni disponibili su richiesta) |
| TEMPO DI RISPOSTA | 10 s in liquido non statico al 63,2% (dipende dalla configurazione) |
| IDENTIFICAZIONE | Laser su cavo, etichetta (customizzabile) |
| DICHIARAZIONE DI CONFORMITÀ | MARCATURA CE, CONFLICT MINERALS, REACH, ROHS |

APB13C

SONDE CON CAPSULA IN POLIPROPILENE

FAMIGLIA PRODOTTO 40PC05

Sonda con capsula doppio isolamento, sensore PTC, cavo in PVC, capsula diametro 6x24 mm. Adatta per il rilevamento della temperatura in strumentazioni da laboratorio e macchinari.



DATI TECNICI

| | |
|-----------------------------|---|
| RANGE DI TEMPERATURA | (-30 +105)°C |
| MODELLO | Capsula doppio isolamento |
| SENSORE | PTC |
| CAPSULA | Diametro 6x24 mm |
| CAVO | PVC |
| TERMINAZIONI | Stagnate, puntalini, connettori (altre terminazioni disponibili su richiesta) |
| TEMPO DI RISPOSTA | 10 s in liquido non statico al 63,2% (dipende dalla configurazione) |
| IDENTIFICAZIONE | Laser su cavo, etichetta (customizzabile) |
| DICHIARAZIONE DI CONFORMITÀ | MARCATURA CE, CONFLICT MINERALS, REACH, ROHS |

APM01C

SONDE CON RACCORDO FILETTATO SALDATO

FAMIGLIA PRODOTTO 15CR05

Sonda con raccordo, sensore PTC, cavo in PVC, capsula diametro 4x40 mm. Adatta per il rilevamento della temperatura in applicazioni di refrigerazione e condizionamento, in ambito alimentare e in applicazioni per il controllo della qualità dell'aria.



DATI TECNICI

| | |
|-----------------------------|---|
| RANGE DI TEMPERATURA | (-30 +80)°C |
| MODELLO | Con raccordo |
| SENSORE | PTC |
| CAPSULA | Diametro 4x40 mm |
| CAVO | PVC |
| TERMINAZIONI | Stagnate, puntalini, connettori (altre terminazioni disponibili su richiesta) |
| TEMPO DI RISPOSTA | 10 s in liquido non statico al 63,2% (dipende dalla configurazione) |
| IDENTIFICAZIONE | Laser su cavo, etichetta (customizzabile) |
| DICHIARAZIONE DI CONFORMITÀ | MARCATURA CE, CONFLICT MINERALS, REACH, ROHS |

APM02C

SONDE CON RACCORDO FILETTATO

FAMIGLIA PRODOTTO 15CR15

Sonda con raccordo, sensore PTC, cavo in PVC, capsula M4 L. 34,85 mm. Adatta per il rilevamento della temperatura in applicazioni di refrigerazione e condizionamento, in strumentazioni da laboratorio e macchinari, in ambito alimentare e in applicazioni per il controllo della qualità dell'aria.



DATI TECNICI

| | |
|-----------------------------|---|
| RANGE DI TEMPERATURA | (-30 +80)°C |
| MODELLO | Con raccordo |
| SENSORE | PTC |
| CAPSULA | M4 L. 34,85 mm |
| CAVO | PVC |
| TERMINAZIONI | Stagnate, puntalini, connettori (altre terminazioni disponibili su richiesta) |
| TEMPO DI RISPOSTA | 10 s in liquido non statico al 63,2% (dipende dalla configurazione) |
| IDENTIFICAZIONE | Laser su cavo, etichetta (customizzabile) |
| DICHIARAZIONE DI CONFORMITÀ | MARCATURA CE, CONFLICT MINERALS, REACH, ROHS |

APM03C

SONDE CON RACCORDO FILETTATO SCORREVOLE

FAMIGLIA PRODOTTO 15CR10

Sonda con raccordo, sensore PTC, cavo in PVC, capsula diametro 6x60 mm. Adatta per il rilevamento della temperatura in applicazioni di refrigerazione e condizionamento, in strumentazioni da laboratorio e macchinari, in ambito alimentare e in applicazioni per il controllo della qualità dell'aria.



DATI TECNICI

| | |
|-----------------------------|---|
| RANGE DI TEMPERATURA | (-30 +105)°C |
| MODELLO | Con raccordo |
| SENSORE | PTC |
| CAPSULA | Diametro 6x60 mm |
| CAVO | PVC |
| TERMINAZIONI | Stagnate, puntalini, connettori (altre terminazioni disponibili su richiesta) |
| TEMPO DI RISPOSTA | 10 s in liquido non statico al 63,2% (dipende dalla configurazione) |
| IDENTIFICAZIONE | Laser su cavo, etichetta (customizzabile) |
| DICHIARAZIONE DI CONFORMITÀ | MARCATURA CE, CONFLICT MINERALS, REACH, ROHS |

APM04C

SONDE CON RACCORDO FILETTATO SCORREVOLE

FAMIGLIA PRODOTTO 15CR10

Sonda con raccordo, sensore PTC, cavo in PVC, capsula diametro 4x40 mm. Adatta per il rilevamento della temperatura in ambito alimentare e in applicazioni di riscaldamento.



DATI TECNICI

| | |
|-----------------------------|---|
| RANGE DI TEMPERATURA | (-30 +80)°C |
| MODELLO | Con raccordo |
| SENSORE | PTC |
| CAPSULA | Diametro 4x40 mm |
| CAVO | PVC |
| TERMINAZIONI | Stagnate, puntalini, connettori (altre terminazioni disponibili su richiesta) |
| TEMPO DI RISPOSTA | 10 s in liquido non statico al 63,2% (dipende dalla configurazione) |
| IDENTIFICAZIONE | Laser su cavo, etichetta (customizzabile) |
| DICHIARAZIONE DI CONFORMITÀ | MARCATURA CE, CONFLICT MINERALS, REACH, ROHS |

APM05C

SONDE CON RACCORDO FILETTATO

FAMIGLIA PRODOTTO 15CR15

Sonda con raccordo, sensore PTC, cavo in PVC, capsula M6 L. 30,5 mm. Adatta per il rilevamento della temperatura in ambito alimentare e in applicazioni di riscaldamento.



DATI TECNICI

| | |
|-----------------------------|---|
| RANGE DI TEMPERATURA | (-30 +105)°C |
| MODELLO | Con raccordo |
| SENSORE | PTC |
| CAPSULA | M6 L. 30,5 mm |
| CAVO | PVC |
| TERMINAZIONI | Stagnate, puntalini, connettori (altre terminazioni disponibili su richiesta) |
| TEMPO DI RISPOSTA | 10 s in liquido non statico al 63,2% (dipende dalla configurazione) |
| IDENTIFICAZIONE | Laser su cavo, etichetta (customizzabile) |
| DICHIARAZIONE DI CONFORMITÀ | MARCATURA CE, CONFLICT MINERALS, REACH, ROHS |

APM06C

SONDE CON RACCORDO FILETTATO SALDATO

FAMIGLIA PRODOTTO 15CR05

Sonda con raccordo, sensore PTC, cavo in PVC, capsula diametro 6x60 mm. Adatta per il rilevamento della temperatura in strumentazioni da laboratorio e macchinari, in ambito alimentare e in applicazioni di riscaldamento.



DATI TECNICI

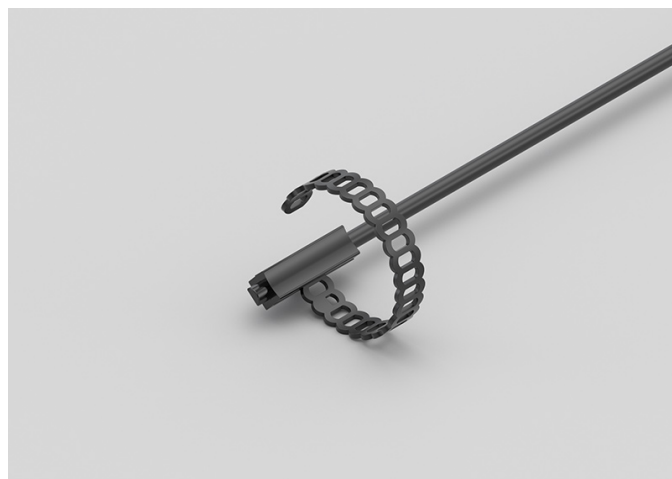
| | |
|-----------------------------|---|
| RANGE DI TEMPERATURA | (-30 +105)°C |
| MODELLO | Con raccordo |
| SENSORE | PTC |
| CAPSULA | Diametro 6x60 mm |
| CAVO | PVC |
| TERMINAZIONI | Stagnate, puntalini, connettori (altre terminazioni disponibili su richiesta) |
| TEMPO DI RISPOSTA | 10 s in liquido non statico al 63,2% (dipende dalla configurazione) |
| IDENTIFICAZIONE | Laser su cavo, etichetta (customizzabile) |
| DICHIARAZIONE DI CONFORMITÀ | MARCATURA CE, CONFLICT MINERALS, REACH, ROHS |

GDI03C

SONDE A BRACCIALE IN GOMMA IP68

FAMIGLIA PRODOTTO 30GB05

Sonda con bracciale, sensore PT100, cavo tondo TPE, capsula 6x6x15 mm. Adatta per il rilevamento della temperatura in strumentazioni da laboratorio e macchinari, in ambito alimentare e in applicazioni di riscaldamento.



DATI TECNICI

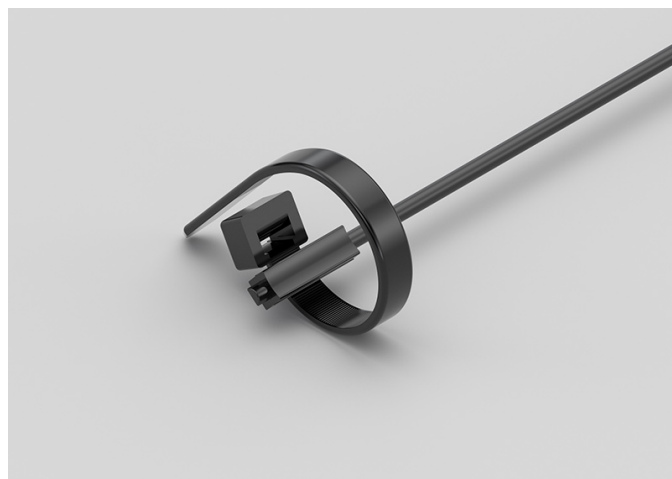
| | |
|-----------------------------|---|
| RANGE DI TEMPERATURA | (-50 +110)°C |
| MODELLO | Bracciale |
| SENSORE | PT100 |
| CAPSULA | 6x6x15 mm |
| CAVO | Tondo TPE |
| TERMINAZIONI | Stagnate, puntalini, connettori (altre terminazioni disponibili su richiesta) |
| TEMPO DI RISPOSTA | 10 s in liquido non statico al 63,2% (dipende dalla configurazione) |
| IDENTIFICAZIONE | Laser su cavo, etichetta (customizzabile) |
| DICHIARAZIONE DI CONFORMITÀ | MARCATURA CE, CONFLICT MINERALS, REACH, ROHS |

GDI05C

SONDE A BRACCIALE IN GOMMA IP68 CON FASCETTA

FAMIGLIA PRODOTTO 30GB06

Sonda con bracciale, sensore PT100, cavo tondo TPE, capsula 6x6x15 mm. Adatta per il rilevamento della temperatura in applicazioni di refrigerazione e condizionamento, in ambito alimentare, in applicazioni per il controllo della qualità dell'aria e nel campo delle energie rinnovabili.



DATI TECNICI

| | |
|-----------------------------|---|
| RANGE DI TEMPERATURA | (-50 +110)°C |
| MODELLO | Bracciale |
| SENSORE | PT100 |
| CAPSULA | 6x6x15 mm |
| CAVO | Tondo TPE |
| TERMINAZIONI | Stagnate, puntalini, connettori (altre terminazioni disponibili su richiesta) |
| TEMPO DI RISPOSTA | 10 s in liquido non statico al 63,2% (dipende dalla configurazione) |
| IDENTIFICAZIONE | Laser su cavo, etichetta (customizzabile) |
| DICHIARAZIONE DI CONFORMITÀ | MARCATURA CE, CONFLICT MINERALS, REACH, ROHS |

GDM00C

SONDE CON RACCORDO FILETTATO SALDATO

FAMIGLIA PRODOTTO 15CR05

Sonda con raccordo, sensore PT100, cavo tondo TPE, capsula diametro 4x40 mm. Adatta per il rilevamento della temperatura in applicazioni di refrigerazione e condizionamento, in ambito alimentare, in applicazioni per il controllo della qualità dell'aria e nel campo delle energie rinnovabili.



DATI TECNICI

| | |
|-----------------------------|---|
| RANGE DI TEMPERATURA | (-50 +110)°C |
| MODELLO | Con raccordo |
| SENSORE | PT100 |
| CAPSULA | Diametro 4x40 mm |
| CAVO | Tondo TPE |
| TERMINAZIONI | Stagnate, puntalini, connettori (altre terminazioni disponibili su richiesta) |
| TEMPO DI RISPOSTA | 10 s in liquido non statico al 63,2% (dipende dalla configurazione) |
| IDENTIFICAZIONE | Laser su cavo, etichetta (customizzabile) |
| DICHIARAZIONE DI CONFORMITÀ | MARCATURA CE, CONFLICT MINERALS, REACH, ROHS |

GDM01C

SONDE CON RACCORDO FILETTATO SCORREVOLE

FAMIGLIA PRODOTTO 15CR10

Sonda con raccordo, sensore PT100, cavo tondo TPE, capsula diametro 4x40 mm. Adatta per il rilevamento della temperatura in applicazioni di refrigerazione e condizionamento, in ambito alimentare, in applicazioni per il controllo della qualità dell'aria e nel campo delle energie rinnovabili.



DATI TECNICI

| | |
|-----------------------------|---|
| RANGE DI TEMPERATURA | (-50 +110)°C |
| MODELLO | Con raccordo |
| SENSORE | PT100 |
| CAPSULA | Diametro 4x40 mm |
| CAVO | Tondo TPE |
| TERMINAZIONI | Stagnate, puntalini, connettori (altre terminazioni disponibili su richiesta) |
| TEMPO DI RISPOSTA | 10 s in liquido non statico al 63,2% (dipende dalla configurazione) |
| IDENTIFICAZIONE | Laser su cavo, etichetta (customizzabile) |
| DICHIARAZIONE DI CONFORMITÀ | MARCATURA CE, CONFLICT MINERALS, REACH, ROHS |

GDM02C

SONDE CON RACCORDO FILETTATO

FAMIGLIA PRODOTTO 15CR15

Sonda con raccordo, sensore PT100, cavo tondo TPE, capsula M4 L. 34,85 mm. Adatta per il rilevamento della temperatura in applicazioni di refrigerazione e condizionamento, in ambito alimentare, in applicazioni per il controllo della qualità dell'aria e nel campo delle energie rinnovabili.



DATI TECNICI

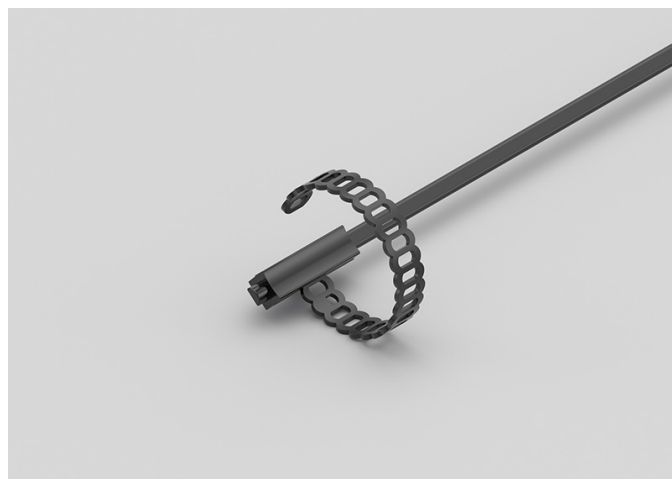
| | |
|-----------------------------|---|
| RANGE DI TEMPERATURA | (-50 +110)°C |
| MODELLO | Con raccordo |
| SENSORE | PT100 |
| CAPSULA | M4 L. 34,85 mm |
| CAVO | Tondo TPE |
| TERMINAZIONI | Stagnate, puntalini, connettori (altre terminazioni disponibili su richiesta) |
| TEMPO DI RISPOSTA | 10 s in liquido non statico al 63,2% (dipende dalla configurazione) |
| IDENTIFICAZIONE | Laser su cavo, etichetta (customizzabile) |
| DICHIARAZIONE DI CONFORMITÀ | MARCATURA CE, CONFLICT MINERALS, REACH, ROHS |

GEI01C

SONDE A BRACCIALE IN GOMMA IP67

FAMIGLIA PRODOTTO 30GB07

Sonda con bracciale, sensore PT100, cavo piattina TPE, capsula 6x6x15 mm. Adatta per il rilevamento della temperatura in ambito alimentare, in applicazioni di riscaldamento e nel campo delle energie rinnovabili.



DATI TECNICI

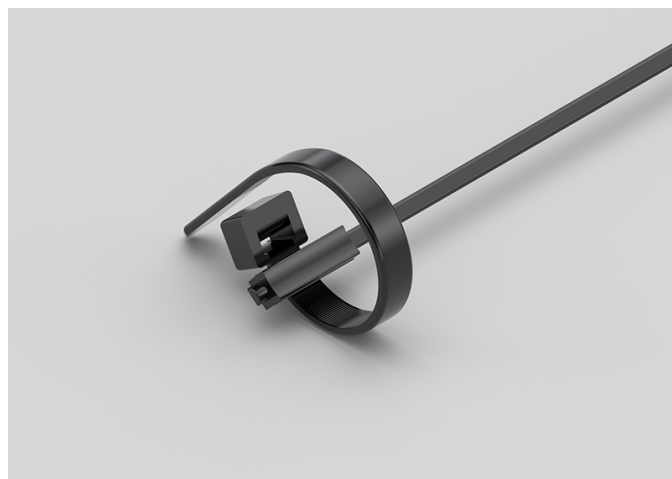
| | |
|-----------------------------|---|
| RANGE DI TEMPERATURA | (-50 +120)°C |
| MODELLO | Bracciale |
| SENSORE | PT100 |
| CAPSULA | 6x6x15 mm |
| CAVO | Piattina TPE |
| TERMINAZIONI | Stagnate, puntalini, connettori (altre terminazioni disponibili su richiesta) |
| TEMPO DI RISPOSTA | 10 s in liquido non statico al 63,2% (dipende dalla configurazione) |
| IDENTIFICAZIONE | Laser su cavo, etichetta (customizzabile) |
| DICHIARAZIONE DI CONFORMITÀ | MARCATURA CE, CONFLICT MINERALS, REACH, ROHS |

GEI03C

SONDE A BRACCIALE IN GOMMA IP67 CON FASCETTA

FAMIGLIA PRODOTTO 30GB08

Sonda con bracciale, sensore PT100, cavo piattina TPE, capsula 6x6x15 mm. Adatta per il rilevamento della temperatura in applicazioni di refrigerazione e condizionamento, in ambito alimentare e in applicazioni per il controllo della qualità dell'aria.



DATI TECNICI

| | |
|-----------------------------|---|
| RANGE DI TEMPERATURA | (-50 +120)°C |
| MODELLO | Bracciale |
| SENSORE | PT100 |
| CAPSULA | 6x6x15 mm |
| CAVO | Piattina TPE |
| TERMINAZIONI | Stagnate, puntalini, connettori (altre terminazioni disponibili su richiesta) |
| TEMPO DI RISPOSTA | 10 s in liquido non statico al 63,2% (dipende dalla configurazione) |
| IDENTIFICAZIONE | Laser su cavo, etichetta (customizzabile) |
| DICHIARAZIONE DI CONFORMITÀ | MARCATURA CE, CONFLICT MINERALS, REACH, ROHS |

GGG04C

SONDE CON CAPSULA IN METALLO PIEGATA A 90 GRADI

FAMIGLIA PRODOTTO 15CA30

Sonda con capsula in acciaio, sensore PT100, cavo in silicone, capsula diametro 6x100 mm. Adatta per il rilevamento della temperatura in ambito alimentare e in applicazioni di riscaldamento.



DATI TECNICI

| | |
|-----------------------------|---|
| RANGE DI TEMPERATURA | (-50 +200)°C |
| MODELLO | Capsula in acciaio |
| SENSORE | PT100 |
| CAPSULA | Diametro 6X100 mm |
| CAVO | Silicone |
| TERMINAZIONI | Stagnate, puntalini, connettori (altre terminazioni disponibili su richiesta) |
| TEMPO DI RISPOSTA | 10 s in liquido non statico al 63,2% (dipende dalla configurazione) |
| IDENTIFICAZIONE | Laser su cavo, etichetta (customizzabile) |
| DICHIARAZIONE DI CONFORMITÀ | MARCATURA CE, CONFLICT MINERALS, MOCA, REACH, ROHS |

GGM04C

SONDE CON RACCORDO FILETTATO

FAMIGLIA PRODOTTO 15CR15

Sonda con raccordo, sensore PT100, cavo in silicone, capsula M6 L. 30,5 mm. Adatta per il rilevamento della temperatura in applicazioni di refrigerazione e condizionamento, in ambito alimentare, in ambito industriale e in applicazioni di riscaldamento.



DATI TECNICI

| | |
|-----------------------------|---|
| RANGE DI TEMPERATURA | (-50 +200)°C |
| MODELLO | Con raccordo |
| SENSORE | PT100 |
| CAPSULA | M6 L. 30,5 mm |
| CAVO | Silicone |
| TERMINAZIONI | Stagnate, puntalini, connettori (altre terminazioni disponibili su richiesta) |
| TEMPO DI RISPOSTA | 10 s in liquido non statico al 63,2% (dipende dalla configurazione) |
| IDENTIFICAZIONE | Laser su cavo, etichetta (customizzabile) |
| DICHIARAZIONE DI CONFORMITÀ | MARCATURA CE, CONFLICT MINERALS, REACH, ROHS |

GGM05C

SONDE CON RACCORDO FILETTATO

FAMIGLIA PRODOTTO 15CR15

Sonda con raccordo, sensore PT100, cavo in silicone, capsula M4 L. 34,85 mm. Adatta per il rilevamento della temperatura in applicazioni di refrigerazione e condizionamento, in ambito alimentare, in ambito industriale e in applicazioni di riscaldamento.



DATI TECNICI

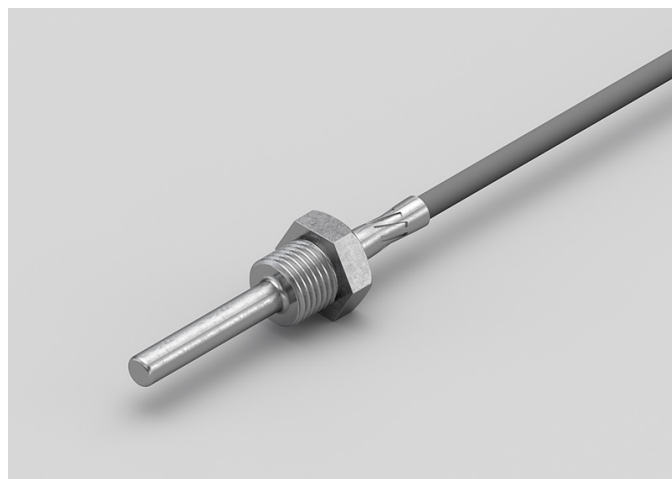
| | |
|-----------------------------|---|
| RANGE DI TEMPERATURA | (-50 +200)°C |
| MODELLO | Con raccordo |
| SENSORE | PT100 |
| CAPSULA | M4 L. 34,85 mm |
| CAVO | Silicone |
| TERMINAZIONI | Stagnate, puntalini, connettori (altre terminazioni disponibili su richiesta) |
| TEMPO DI RISPOSTA | 10 s in liquido non statico al 63,2% (dipende dalla configurazione) |
| IDENTIFICAZIONE | Laser su cavo, etichetta (customizzabile) |
| DICHIARAZIONE DI CONFORMITÀ | MARCATURA CE, CONFLICT MINERALS, REACH, ROHS |

GGM06C

SONDE CON RACCORDO FILETTATO SALDATO

FAMIGLIA PRODOTTO 15CR05

Sonda con raccordo, sensore PT100, cavo in silicone, capsula diametro 6x60 mm. Adatta per il rilevamento della temperatura in ambito alimentare e in applicazioni di riscaldamento.



DATI TECNICI

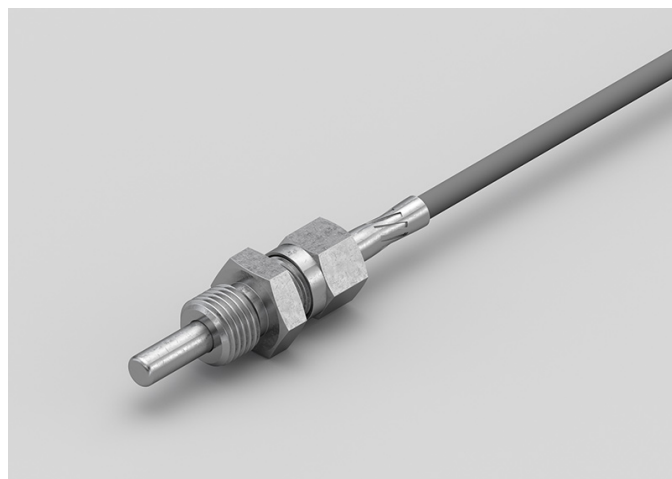
| | |
|-----------------------------|---|
| RANGE DI TEMPERATURA | (-50 +200)°C |
| MODELLO | Con raccordo |
| SENSORE | PT100 |
| CAPSULA | Diametro 6x60 mm |
| CAVO | Silicone |
| TERMINAZIONI | Stagnate, puntalini, connettori (altre terminazioni disponibili su richiesta) |
| TEMPO DI RISPOSTA | 10 s in liquido non statico al 63,2% (dipende dalla configurazione) |
| IDENTIFICAZIONE | Laser su cavo, etichetta (customizzabile) |
| DICHIARAZIONE DI CONFORMITÀ | MARCATURA CE, CONFLICT MINERALS, REACH, ROHS |

GGM07C

SONDE CON RACCORDO FILETTATO SCORREVOLE

FAMIGLIA PRODOTTO 15CR10

Sonda con raccordo, sensore PT100, cavo in silicone, capsula diametro 6x60 mm. Adatta per il rilevamento della temperatura in ambito alimentare e in applicazioni di riscaldamento.



DATI TECNICI

| | |
|-----------------------------|---|
| RANGE DI TEMPERATURA | (-50 +200)°C |
| MODELLO | Con raccordo |
| SENSORE | PT100 |
| CAPSULA | Diametro 6x60 mm |
| CAVO | Silicone |
| TERMINAZIONI | Stagnate, puntalini, connettori (altre terminazioni disponibili su richiesta) |
| TEMPO DI RISPOSTA | 10 s in liquido non statico al 63,2% (dipende dalla configurazione) |
| IDENTIFICAZIONE | Laser su cavo, etichetta (customizzabile) |
| DICHIARAZIONE DI CONFORMITÀ | MARCATURA CE, CONFLICT MINERALS, REACH, ROHS |

GGM08C

SONDE CON RACCORDO FILETTATO SCORREVOLE

FAMIGLIA PRODOTTO 15CR10

Sonda con raccordo, sensore PT100, cavo in silicone, capsula diametro 4x40 mm. Adatta per il rilevamento della temperatura in ambito alimentare e in applicazioni di riscaldamento.



DATI TECNICI

| | |
|-----------------------------|---|
| RANGE DI TEMPERATURA | (-50 +200)°C |
| MODELLO | Con raccordo |
| SENSORE | PT100 |
| CAPSULA | Diametro 4x40 mm |
| CAVO | Silicone |
| TERMINAZIONI | Stagnate, puntalini, connettori (altre terminazioni disponibili su richiesta) |
| TEMPO DI RISPOSTA | 10 s in liquido non statico al 63,2% (dipende dalla configurazione) |
| IDENTIFICAZIONE | Laser su cavo, etichetta (customizzabile) |
| DICHIARAZIONE DI CONFORMITÀ | MARCATURA CE, CONFLICT MINERALS, REACH, ROHS |

GGM09C

SONDE CON RACCORDO FILETTATO SALDATO

FAMIGLIA PRODOTTO 15CR05

Sonda con raccordo, sensore PT100, cavo in silicone, capsula diametro 4x40 mm. Adatta per il rilevamento della temperatura in applicazioni di refrigerazione e condizionamento, in strumentazioni da laboratorio e macchinari, in ambito alimentare, in ambito industriale, in applicazioni di riscaldamento, in applicazioni per il controllo della qualità dell'aria e nel campo delle energie rinnovabili.



DATI TECNICI

| | |
|-----------------------------|---|
| RANGE DI TEMPERATURA | (-50 +200)°C |
| MODELLO | Con raccordo |
| SENSORE | PT100 |
| CAPSULA | Diametro 4x40 mm |
| CAVO | Silicone |
| TERMINAZIONI | Stagnate, puntalini, connettori (altre terminazioni disponibili su richiesta) |
| TEMPO DI RISPOSTA | 10 s in liquido non statico al 63,2% (dipende dalla configurazione) |
| IDENTIFICAZIONE | Laser su cavo, etichetta (customizzabile) |
| DICHIARAZIONE DI CONFORMITÀ | MARCATURA CE, CONFLICT MINERALS, REACH, ROHS |

GPM00C

SONDE CON RACCORDO FILETTATO

FAMIGLIA PRODOTTO 15CR15

Sonda con raccordo, sensore PT100, cavo in PVC, capsula M6 L. 30,5 mm. Adatta per il rilevamento della temperatura in strumentazioni da laboratorio e macchinari.



DATI TECNICI

| | |
|-----------------------------|---|
| RANGE DI TEMPERATURA | (-30 +105)°C |
| MODELLO | Con raccordo |
| SENSORE | PT100 |
| CAPSULA | M6 L. 30,5 mm |
| CAVO | PVC |
| TERMINAZIONI | Stagnate, puntalini, connettori (altre terminazioni disponibili su richiesta) |
| TEMPO DI RISPOSTA | 10 s in liquido non statico al 63,2% (dipende dalla configurazione) |
| IDENTIFICAZIONE | Laser su cavo, etichetta (customizzabile) |
| DICHIARAZIONE DI CONFORMITÀ | MARCATURA CE, CONFLICT MINERALS, REACH, ROHS |

GPM01C

SONDE CON RACCORDO FILETTATO

FAMIGLIA PRODOTTO 15CR15

Sonda con raccordo, sensore PT100, cavo in PVC, capsula M4 L. 34,85 mm. Adatta per il rilevamento della temperatura in strumentazioni da laboratorio e macchinari.



DATI TECNICI

| | |
|-----------------------------|---|
| RANGE DI TEMPERATURA | (-30 +80)°C |
| MODELLO | Con raccordo |
| SENSORE | PT100 |
| CAPSULA | M4 L. 34,85 mm |
| CAVO | PVC |
| TERMINAZIONI | Stagnate, puntalini, connettori (altre terminazioni disponibili su richiesta) |
| TEMPO DI RISPOSTA | 10 s in liquido non statico al 63,2% (dipende dalla configurazione) |
| IDENTIFICAZIONE | Laser su cavo, etichetta (customizzabile) |
| DICHIARAZIONE DI CONFORMITÀ | MARCATURA CE, CONFLICT MINERALS, REACH, ROHS |

GPM02C

SONDE CON RACCORDO FILETTATO SALDATO

FAMIGLIA PRODOTTO 15CR05

Sonda con raccordo, sensore PT100, cavo in PVC, capsula diametro 6x60 mm. Adatta per il rilevamento della temperatura in applicazioni di refrigerazione e condizionamento e in ambito industriale.



DATI TECNICI

| | |
|-----------------------------|---|
| RANGE DI TEMPERATURA | (-30 +105)°C |
| MODELLO | Con raccordo |
| SENSORE | PT100 |
| CAPSULA | Diametro 6x60 mm |
| CAVO | PVC |
| TERMINAZIONI | Stagnate, puntalini, connettori (altre terminazioni disponibili su richiesta) |
| TEMPO DI RISPOSTA | 10 s in liquido non statico al 63,2% (dipende dalla configurazione) |
| IDENTIFICAZIONE | Laser su cavo, etichetta (customizzabile) |
| DICHIARAZIONE DI CONFORMITÀ | MARCATURA CE, CONFLICT MINERALS, REACH, ROHS |

GPM03C

SONDE CON RACCORDO FILETTATO SCORREVOLE

FAMIGLIA PRODOTTO 15CR10

Sonda con raccordo, sensore PT100, cavo in PVC, capsula diametro 6x60 mm. Adatta per il rilevamento della temperatura in applicazioni di refrigerazione e condizionamento e in ambito industriale.



DATI TECNICI

| | |
|-----------------------------|---|
| RANGE DI TEMPERATURA | (-30 +105)°C |
| MODELLO | Con raccordo |
| SENSORE | PT100 |
| CAPSULA | Diametro 6x60 mm |
| CAVO | PVC |
| TERMINAZIONI | Stagnate, puntalini, connettori (altre terminazioni disponibili su richiesta) |
| TEMPO DI RISPOSTA | 10 s in liquido non statico al 63,2% (dipende dalla configurazione) |
| IDENTIFICAZIONE | Laser su cavo, etichetta (customizzabile) |
| DICHIARAZIONE DI CONFORMITÀ | MARCATURA CE, CONFLICT MINERALS, REACH, ROHS |

GPM04C

SONDE CON RACCORDO FILETTATO SCORREVOLE

FAMIGLIA PRODOTTO 15CR10

Sonda con raccordo, sensore PT100, cavo in PVC, capsula diametro 4x40 mm. Adatta per il rilevamento della temperatura in applicazioni di refrigerazione e condizionamento, in strumentazioni da laboratorio e macchinari, in ambito alimentare, in applicazioni di riscaldamento, in applicazioni per il controllo della qualità dell'aria e nel campo delle energie rinnovabili.



DATI TECNICI

| | |
|-----------------------------|---|
| RANGE DI TEMPERATURA | (-30 +80)°C |
| MODELLO | Con raccordo |
| SENSORE | PT100 |
| CAPSULA | Diametro 4x40 mm |
| CAVO | PVC |
| TERMINAZIONI | Stagnate, puntalini, connettori (altre terminazioni disponibili su richiesta) |
| TEMPO DI RISPOSTA | 10 s in liquido non statico al 63,2% (dipende dalla configurazione) |
| IDENTIFICAZIONE | Laser su cavo, etichetta (customizzabile) |
| DICHIARAZIONE DI CONFORMITÀ | MARCATURA CE, CONFLICT MINERALS, REACH, ROHS |

GPM05C

SONDE CON RACCORDO FILETTATO SALDATO

FAMIGLIA PRODOTTO 15CR05

Sonda con raccordo, sensore PT100, cavo in PVC, capsula diametro 4x40 mm. Adatta per il rilevamento della temperatura in applicazioni di refrigerazione e condizionamento, in strumentazioni da laboratorio e macchinari, in ambito alimentare, in applicazioni di riscaldamento, in applicazioni per il controllo della qualità dell'aria e nel campo delle energie rinnovabili.



DATI TECNICI

| | |
|-----------------------------|---|
| RANGE DI TEMPERATURA | (-30 +80)°C |
| MODELLO | Con raccordo |
| SENSORE | PT100 |
| CAPSULA | Diametro 4x40 mm |
| CAVO | PVC |
| TERMINAZIONI | Stagnate, puntalini, connettori (altre terminazioni disponibili su richiesta) |
| TEMPO DI RISPOSTA | 10 s in liquido non statico al 63,2% (dipende dalla configurazione) |
| IDENTIFICAZIONE | Laser su cavo, etichetta (customizzabile) |
| DICHIARAZIONE DI CONFORMITÀ | MARCATURA CE, CONFLICT MINERALS, REACH, ROHS |

GTM03C

SONDE CON RACCORDO FILETTATO

FAMIGLIA PRODOTTO 15CR15

Sonda con raccordo, sensore PT100, cavo in teflon, capsula M6 L. 30,5 mm. Adatta per il rilevamento della temperatura in applicazioni di refrigerazione e condizionamento, in strumentazioni da laboratorio e macchinari, in ambito alimentare, in ambito industriale e in applicazioni di riscaldamento.



DATI TECNICI

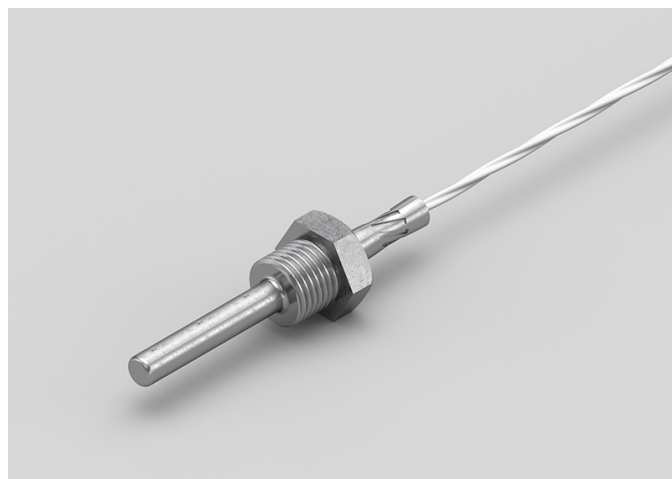
| | |
|-----------------------------|---|
| RANGE DI TEMPERATURA | (-50 +250)°C |
| MODELLO | Con raccordo |
| SENSORE | PT100 |
| CAPSULA | M6 L. 30,5 mm |
| CAVO | Teflon |
| TERMINAZIONI | Stagnate, puntalini, connettori (altre terminazioni disponibili su richiesta) |
| TEMPO DI RISPOSTA | 10 s in liquido non statico al 63,2% (dipende dalla configurazione) |
| IDENTIFICAZIONE | Laser su cavo, etichetta (customizzabile) |
| DICHIARAZIONE DI CONFORMITÀ | MARCATURA CE, CONFLICT MINERALS, REACH, ROHS |

GTM04C

SONDE CON RACCORDO FILETTATO SALDATO

FAMIGLIA PRODOTTO 15CR05

Sonda con raccordo, sensore PT100, cavo in teflon, capsula diametro 6x60 mm. Adatta per il rilevamento della temperatura in applicazioni di refrigerazione e condizionamento, in strumentazioni da laboratorio e macchinari, in ambito alimentare, in ambito industriale e in applicazioni di riscaldamento.



DATI TECNICI

| | |
|-----------------------------|---|
| RANGE DI TEMPERATURA | (-50 +250)°C |
| MODELLO | Con raccordo |
| SENSORE | PT100 |
| CAPSULA | Diametro 6x60 mm |
| CAVO | Teflon |
| TERMINAZIONI | Stagnate, puntalini, connettori (altre terminazioni disponibili su richiesta) |
| TEMPO DI RISPOSTA | 10 s in liquido non statico al 63,2% (dipende dalla configurazione) |
| IDENTIFICAZIONE | Laser su cavo, etichetta (customizzabile) |
| DICHIARAZIONE DI CONFORMITÀ | MARCATURA CE, CONFLICT MINERALS, REACH, ROHS |

GTM05C

SONDE CON RACCORDO FILETTATO SCORREVOLE

FAMIGLIA PRODOTTO 15CR10

Sonda con raccordo, sensore PT100, cavo in teflon, capsula diametro 6x60 mm. Adatta per il rilevamento della temperatura in applicazioni di refrigerazione e condizionamento, in strumentazioni da laboratorio e macchinari, in ambito alimentare, in ambito industriale e in applicazioni di riscaldamento.



DATI TECNICI

| | |
|-----------------------------|---|
| RANGE DI TEMPERATURA | (-50 +250)°C |
| MODELLO | Con raccordo |
| SENSORE | PT100 |
| CAPSULA | Diametro 6x60 mm |
| CAVO | Teflon |
| TERMINAZIONI | Stagnate, puntalini, connettori (altre terminazioni disponibili su richiesta) |
| TEMPO DI RISPOSTA | 10 s in liquido non statico al 63,2% (dipende dalla configurazione) |
| IDENTIFICAZIONE | Laser su cavo, etichetta (customizzabile) |
| DICHIARAZIONE DI CONFORMITÀ | MARCATURA CE, CONFLICT MINERALS, REACH, ROHS |

GTM06C

SONDE CON RACCORDO FILETTATO SCORREVOLE

FAMIGLIA PRODOTTO 15CR10

Sonda con raccordo, sensore PT100, cavo in teflon, capsula diametro 4x40 mm. Adatta per il rilevamento della temperatura in applicazioni di refrigerazione e condizionamento, in strumentazioni da laboratorio e macchinari, in ambito alimentare, in ambito industriale, in applicazioni di riscaldamento, in applicazioni per il controllo della qualità dell'aria e nel campo delle energie rinnovabili.



DATI TECNICI

| | |
|-----------------------------|---|
| RANGE DI TEMPERATURA | (-50 +250)°C |
| MODELLO | Con raccordo |
| SENSORE | PT100 |
| CAPSULA | Diametro 4x40 mm |
| CAVO | Teflon |
| TERMINAZIONI | Stagnate, puntalini, connettori (altre terminazioni disponibili su richiesta) |
| TEMPO DI RISPOSTA | 10 s in liquido non statico al 63,2% (dipende dalla configurazione) |
| IDENTIFICAZIONE | Laser su cavo, etichetta (customizzabile) |
| DICHIARAZIONE DI CONFORMITÀ | MARCATURA CE, CONFLICT MINERALS, REACH, ROHS |

GTM07C

SONDE CON RACCORDO FILETTATO SALDATO

FAMIGLIA PRODOTTO 15CR05

Sonda con raccordo, sensore PT100, cavo in teflon, capsula diametro 4x40 mm. Adatta per il rilevamento della temperatura in applicazioni di refrigerazione e condizionamento, in strumentazioni da laboratorio e macchinari, in ambito alimentare, in ambito industriale, in applicazioni di riscaldamento, in applicazioni per il controllo della qualità dell'aria e nel campo delle energie rinnovabili.



DATI TECNICI

| | |
|-----------------------------|---|
| RANGE DI TEMPERATURA | (-50 +250)°C |
| MODELLO | Con raccordo |
| SENSORE | PT100 |
| CAPSULA | Diametro 4x40 mm |
| CAVO | Teflon |
| TERMINAZIONI | Stagnate, puntalini, connettori (altre terminazioni disponibili su richiesta) |
| TEMPO DI RISPOSTA | 10 s in liquido non statico al 63,2% (dipende dalla configurazione) |
| IDENTIFICAZIONE | Laser su cavo, etichetta (customizzabile) |
| DICHIARAZIONE DI CONFORMITÀ | MARCATURA CE, CONFLICT MINERALS, REACH, ROHS |

GVM00C

SONDE CON RACCORDO FILETTATO

FAMIGLIA PRODOTTO 15CR15

Sonda con raccordo, sensore PT100, cavo in fibra di vetro, capsula M6 L. 30,5 mm. Adatta per il rilevamento della temperatura in strumentazioni da laboratorio e macchinari, in ambito alimentare e in applicazioni di riscaldamento.



DATI TECNICI

| | |
|-----------------------------|---|
| RANGE DI TEMPERATURA | (0 +350)°C |
| MODELLO | Con raccordo |
| SENSORE | PT100 |
| CAPSULA | M6 L. 30,5 mm |
| CAVO | Fibra di vetro |
| TERMINAZIONI | Stagnate, puntalini, connettori (altre terminazioni disponibili su richiesta) |
| TEMPO DI RISPOSTA | 10 s in liquido non statico al 63,2% (dipende dalla configurazione) |
| IDENTIFICAZIONE | Laser su cavo, etichetta (customizzabile) |
| DICHIARAZIONE DI CONFORMITÀ | MARCATURA CE, CONFLICT MINERALS, REACH, ROHS |

GVM01C

SONDE CON RACCORDO FILETTATO SALDATO

FAMIGLIA PRODOTTO 15CR05

Sonda con raccordo, sensore PT100, cavo in fibra di vetro, capsula diametro 6x60 mm. Adatta per il rilevamento della temperatura in strumentazioni da laboratorio e macchinari, in ambito alimentare, in ambito industriale e in applicazioni di riscaldamento.



DATI TECNICI

| | |
|-----------------------------|---|
| RANGE DI TEMPERATURA | (0 +350)°C |
| MODELLO | Con raccordo |
| SENSORE | PT100 |
| CAPSULA | Diametro 6x60 mm |
| CAVO | Fibra di vetro |
| TERMINAZIONI | Stagnate, puntalini, connettori (altre terminazioni disponibili su richiesta) |
| TEMPO DI RISPOSTA | 10 s in liquido non statico al 63,2% (dipende dalla configurazione) |
| IDENTIFICAZIONE | Laser su cavo, etichetta (customizzabile) |
| DICHIARAZIONE DI CONFORMITÀ | MARCATURA CE, CONFLICT MINERALS, REACH, ROHS |

GVM02C

SONDE CON RACCORDO FILETTATO SCORREVOLE

FAMIGLIA PRODOTTO 15CR10

Sonda con raccordo, sensore PT100, cavo in fibra di vetro, capsula diametro 6x60 mm. Adatta per il rilevamento della temperatura in strumentazioni da laboratorio e macchinari, in ambito alimentare, in ambito industriale e in applicazioni di riscaldamento.



DATI TECNICI

| | |
|-----------------------------|---|
| RANGE DI TEMPERATURA | (0 +350)°C |
| MODELLO | Con raccordo |
| SENSORE | PT100 |
| CAPSULA | Diametro 6x60 mm |
| CAVO | Fibra di vetro |
| TERMINAZIONI | Stagnate, puntalini, connettori (altre terminazioni disponibili su richiesta) |
| TEMPO DI RISPOSTA | 10 s in liquido non statico al 63,2% (dipende dalla configurazione) |
| IDENTIFICAZIONE | Laser su cavo, etichetta (customizzabile) |
| DICHIARAZIONE DI CONFORMITÀ | MARCATURA CE, CONFLICT MINERALS, REACH, ROHS |

GVM03C

SONDE CON RACCORDO FILETTATO SCORREVOLE

FAMIGLIA PRODOTTO 15CR10

Sonda con raccordo, sensore PT100, cavo in fibra di vetro, capsula diametro 4x40 mm. Adatta per il rilevamento della temperatura in applicazioni di refrigerazione e condizionamento, in strumentazioni da laboratorio e macchinari, in ambito alimentare, in ambito industriale, in applicazioni di riscaldamento, in applicazioni per il controllo della qualità dell'aria e nel campo delle energie rinnovabili.



DATI TECNICI

| | |
|-----------------------------|---|
| RANGE DI TEMPERATURA | (0 +250)°C |
| MODELLO | Con raccordo |
| SENSORE | PT100 |
| CAPSULA | Diametro 4x40 mm |
| CAVO | Fibra di vetro |
| TERMINAZIONI | Stagnate, puntalini, connettori (altre terminazioni disponibili su richiesta) |
| TEMPO DI RISPOSTA | 10 s in liquido non statico al 63,2% (dipende dalla configurazione) |
| IDENTIFICAZIONE | Laser su cavo, etichetta (customizzabile) |
| DICHIARAZIONE DI CONFORMITÀ | MARCATURA CE, CONFLICT MINERALS, REACH, ROHS |

GVM04C

SONDE CON RACCORDO FILETTATO SALDATO

FAMIGLIA PRODOTTO 15CR05

Sonda con raccordo, sensore PT100, cavo in fibra di vetro, capsula diametro 4x40 mm. Adatta per il rilevamento della temperatura in applicazioni di refrigerazione e condizionamento, in strumentazioni da laboratorio e macchinari, in ambito alimentare, in ambito industriale, in applicazioni di riscaldamento, in applicazioni per il controllo della qualità dell'aria e nel campo delle energie rinnovabili.



DATI TECNICI

| | |
|-----------------------------|---|
| RANGE DI TEMPERATURA | (0 +250)°C |
| MODELLO | Con raccordo |
| SENSORE | PT100 |
| CAPSULA | Diametro 4x40 mm |
| CAVO | Fibra di vetro |
| TERMINAZIONI | Stagnate, puntalini, connettori (altre terminazioni disponibili su richiesta) |
| TEMPO DI RISPOSTA | 10 s in liquido non statico al 63,2% (dipende dalla configurazione) |
| IDENTIFICAZIONE | Laser su cavo, etichetta (customizzabile) |
| DICHIARAZIONE DI CONFORMITÀ | MARCATURA CE, CONFLICT MINERALS, REACH, ROHS |

IDI01C

SONDE A BRACCIALE IN GOMMA IP68

FAMIGLIA PRODOTTO 30GB05

Sonda con bracciale, sensore PT1000, cavo tondo TPE, capsula 6x6x15 mm. Adatta per il rilevamento della temperatura in applicazioni per il controllo della qualità dell'aria.



DATI TECNICI

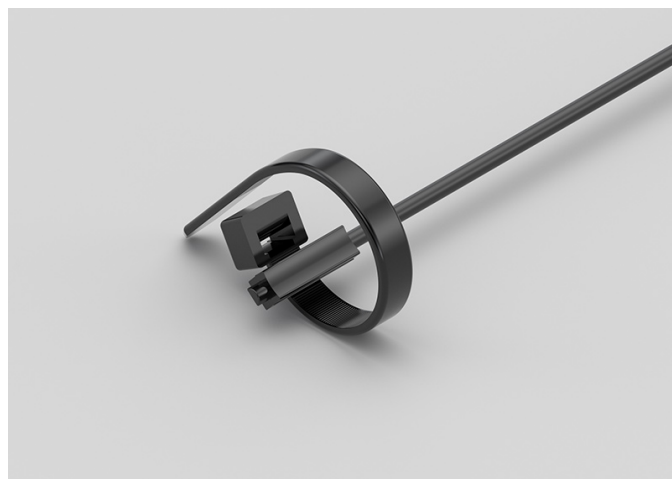
| | |
|-----------------------------|---|
| RANGE DI TEMPERATURA | (-50 +110)°C |
| MODELLO | Bracciale |
| SENSORE | PT1000 |
| CAPSULA | 6x6x15 mm |
| CAVO | Tondo TPE |
| TERMINAZIONI | Stagnate, puntalini, connettori (altre terminazioni disponibili su richiesta) |
| TEMPO DI RISPOSTA | 10 s in liquido non statico al 63,2% (dipende dalla configurazione) |
| IDENTIFICAZIONE | Laser su cavo, etichetta (customizzabile) |
| DICHIARAZIONE DI CONFORMITÀ | MARCATURA CE, CONFLICT MINERALS, REACH, ROHS |

IDI02C

SONDE A BRACCIALE IN GOMMA IP68 CON FASCETTA

FAMIGLIA PRODOTTO 30GB06

Sonda con bracciale, sensore PT1000, cavo tondo TPE, capsula 6x6x15 mm. Adatta per il rilevamento della temperatura in applicazioni per il controllo della qualità dell'aria.



DATI TECNICI

| | |
|-----------------------------|---|
| RANGE DI TEMPERATURA | (-50 +110)°C |
| MODELLO | Bracciale |
| SENSORE | PT1000 |
| CAPSULA | 6x6x15 mm |
| CAVO | Tondo TPE |
| TERMINAZIONI | Stagnate, puntalini, connettori (altre terminazioni disponibili su richiesta) |
| TEMPO DI RISPOSTA | 10 s in liquido non statico al 63,2% (dipende dalla configurazione) |
| IDENTIFICAZIONE | Laser su cavo, etichetta (customizzabile) |
| DICHIARAZIONE DI CONFORMITÀ | MARCATURA CE, CONFLICT MINERALS, REACH, ROHS |

IDM00C

SONDE CON RACCORDO FILETTATO

FAMIGLIA PRODOTTO 15CR15

Sonda con raccordo, sensore PT1000, cavo tondo TPE, capsula M4 L. 34,85 mm. Adatta per il rilevamento della temperatura in strumentazioni da laboratorio e macchinari, nei motori elettrici e nel campo delle energie rinnovabili.



DATI TECNICI

| | |
|-----------------------------|---|
| RANGE DI TEMPERATURA | (-50 +110)°C |
| MODELLO | Con raccordo |
| SENSORE | PT1000 |
| CAPSULA | M4 L. 34,85 mm |
| CAVO | Tondo TPE |
| TERMINAZIONI | Stagnate, puntalini, connettori (altre terminazioni disponibili su richiesta) |
| TEMPO DI RISPOSTA | 10 s in liquido non statico al 63,2% (dipende dalla configurazione) |
| IDENTIFICAZIONE | Laser su cavo, etichetta (customizzabile) |
| DICHIARAZIONE DI CONFORMITÀ | MARCATURA CE, CONFLICT MINERALS, REACH, ROHS |

IDM01C

SONDE CON RACCORDO FILETTATO SCORREVOLE

FAMIGLIA PRODOTTO 15CR10

Sonda con raccordo, sensore PT1000, cavo tondo TPE, capsula diametro 4x40 mm. Adatta per il rilevamento della temperatura in applicazioni di riscaldamento e nel campo delle energie rinnovabili.



DATI TECNICI

| | |
|-----------------------------|---|
| RANGE DI TEMPERATURA | (-50 +110)°C |
| MODELLO | Con raccordo |
| SENSORE | PT1000 |
| CAPSULA | Diametro 4x40 mm |
| CAVO | Tondo TPE |
| TERMINAZIONI | Stagnate, puntalini, connettori (altre terminazioni disponibili su richiesta) |
| TEMPO DI RISPOSTA | 10 s in liquido non statico al 63,2% (dipende dalla configurazione) |
| IDENTIFICAZIONE | Laser su cavo, etichetta (customizzabile) |
| DICHIARAZIONE DI CONFORMITÀ | MARCATURA CE, CONFLICT MINERALS, REACH, ROHS |

IDM02C

SONDE CON RACCORDO FILETTATO SALDATO

FAMIGLIA PRODOTTO 15CR05

Sonda con raccordo, sensore PT1000, cavo tondo TPE, capsula diametro 4x40 mm. Adatta per il rilevamento della temperatura in applicazioni di refrigerazione e condizionamento, in ambito alimentare, in applicazioni per il controllo della qualità dell'aria e nel campo delle energie rinnovabili.



DATI TECNICI

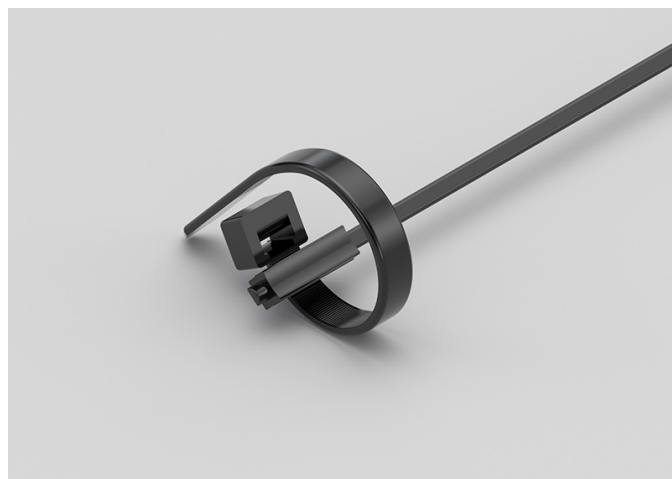
| | |
|-----------------------------|---|
| RANGE DI TEMPERATURA | (-50 +110)°C |
| MODELLO | Con raccordo |
| SENSORE | PT1000 |
| CAPSULA | Diametro 4x40 mm |
| CAVO | Tondo TPE |
| TERMINAZIONI | Stagnate, puntalini, connettori (altre terminazioni disponibili su richiesta) |
| TEMPO DI RISPOSTA | 10 s in liquido non statico al 63,2% (dipende dalla configurazione) |
| IDENTIFICAZIONE | Laser su cavo, etichetta (customizzabile) |
| DICHIARAZIONE DI CONFORMITÀ | MARCATURA CE, CONFLICT MINERALS, REACH, ROHS |

IEI05C

SONDE A BRACCIALE IN GOMMA IP67 CON FASCETTA

FAMIGLIA PRODOTTO 30GB08

Sonda con bracciale, sensore PT1000, cavo piattina TPE, capsula 6x6x15 mm. Adatta per il rilevamento della temperatura in ambito alimentare, in applicazioni di riscaldamento e nel campo delle energie rinnovabili.



DATI TECNICI

| | |
|-----------------------------|---|
| RANGE DI TEMPERATURA | (-50 +120)°C |
| MODELLO | Bracciale |
| SENSORE | PT1000 |
| CAPSULA | 6x6x15 mm |
| CAVO | Piattina TPE |
| TERMINAZIONI | Stagnate, puntalini, connettori (altre terminazioni disponibili su richiesta) |
| TEMPO DI RISPOSTA | 10 s in liquido non statico al 63,2% (dipende dalla configurazione) |
| IDENTIFICAZIONE | Laser su cavo, etichetta (customizzabile) |
| DICHIARAZIONE DI CONFORMITÀ | MARCATURA CE, CONFLICT MINERALS, REACH, ROHS |

IGG02C

SONDE CON CAPSULA IN METALLO PIEGATA A 90 GRADI

FAMIGLIA PRODOTTO 15CA30

Sonda con capsula in acciaio, sensore PT1000, cavo in silicone, capsula diametro 6x100 mm. Adatta per il rilevamento della temperatura in ambito alimentare, in applicazioni di riscaldamento e nel campo delle energie rinnovabili.



DATI TECNICI

| | |
|-----------------------------|---|
| RANGE DI TEMPERATURA | (-50 +200)°C |
| MODELLO | Capsula in acciaio |
| SENSORE | PT1000 |
| CAPSULA | Diametro 6X100 mm |
| CAVO | Silicone |
| TERMINAZIONI | Stagnate, puntalini, connettori (altre terminazioni disponibili su richiesta) |
| TEMPO DI RISPOSTA | 10 s in liquido non statico al 63,2% (dipende dalla configurazione) |
| IDENTIFICAZIONE | Laser su cavo, etichetta (customizzabile) |
| DICHIARAZIONE DI CONFORMITÀ | MARCATURA CE, CONFLICT MINERALS, REACH, ROHS |

IGM06C

SONDE CON RACCORDO FILETTATO SCORREVOLE

FAMIGLIA PRODOTTO 15CR10

Sonda con raccordo, sensore PT1000, cavo in silicone, capsula diametro 4x40 mm. Adatta per il rilevamento della temperatura in ambito alimentare, in applicazioni di riscaldamento e nel campo delle energie rinnovabili.



DATI TECNICI

| | |
|-----------------------------|---|
| RANGE DI TEMPERATURA | (-50 +200)°C |
| MODELLO | Con raccordo |
| SENSORE | PT1000 |
| CAPSULA | Diametro 4x40 mm |
| CAVO | Silicone |
| TERMINAZIONI | Stagnate, puntalini, connettori (altre terminazioni disponibili su richiesta) |
| TEMPO DI RISPOSTA | 10 s in liquido non statico al 63,2% (dipende dalla configurazione) |
| IDENTIFICAZIONE | Laser su cavo, etichetta (customizzabile) |
| DICHIARAZIONE DI CONFORMITÀ | MARCATURA CE, CONFLICT MINERALS, REACH, ROHS |

IGM07C

SONDE AD OCCHIELLO STANDARD

FAMIGLIA PRODOTTO 15C005

Sonda a contatto con sensore PT1000, cavo in silicone, capsula diametro 4x40 mm. Adatta per il rilevamento della temperatura in applicazioni di refrigerazione e condizionamento, in ambito alimentare e in applicazioni per il controllo della qualità dell'aria.



DATI TECNICI

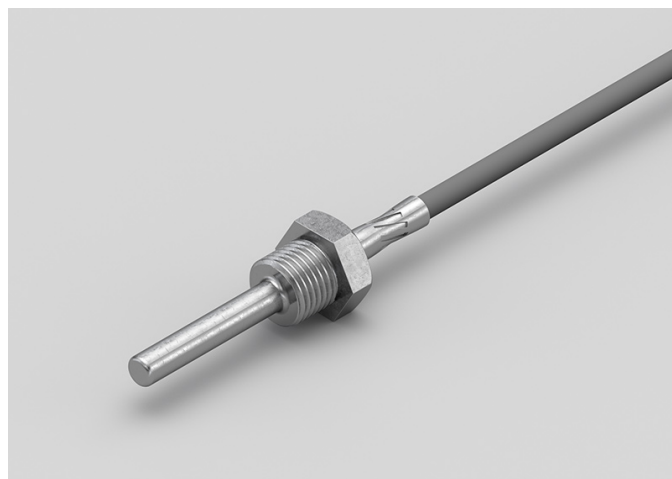
| | |
|-----------------------------|---|
| RANGE DI TEMPERATURA | (-50 +200)°C |
| MODELLO | A contatto |
| SENSORE | PT1000 |
| CAPSULA | Diametro 4x40 mm |
| CAVO | Silicone |
| TERMINAZIONI | Stagnate, puntalini, connettori (altre terminazioni disponibili su richiesta) |
| TEMPO DI RISPOSTA | 10 s in liquido non statico al 63,2% (dipende dalla configurazione) |
| IDENTIFICAZIONE | Laser su cavo, etichetta (customizzabile) |
| DICHIARAZIONE DI CONFORMITÀ | MARCATURA CE, CONFLICT MINERALS, REACH, ROHS |

IGM08C

SONDE CON RACCORDO FILETTATO SALDATO

FAMIGLIA PRODOTTO 15CR05

Sonda con raccordo, sensore PT1000, cavo in silicone, capsula diametro 6x60 mm. Adatta per il rilevamento della temperatura in applicazioni di refrigerazione e condizionamento, in ambito alimentare e in applicazioni per il controllo della qualità dell'aria.



DATI TECNICI

| | |
|-----------------------------|---|
| RANGE DI TEMPERATURA | (-50 +200)°C |
| MODELLO | Con raccordo |
| SENSORE | PT1000 |
| CAPSULA | Diametro 6x60 mm |
| CAVO | Silicone |
| TERMINAZIONI | Stagnate, puntalini, connettori (altre terminazioni disponibili su richiesta) |
| TEMPO DI RISPOSTA | 10 s in liquido non statico al 63,2% (dipende dalla configurazione) |
| IDENTIFICAZIONE | Laser su cavo, etichetta (customizzabile) |
| DICHIARAZIONE DI CONFORMITÀ | MARCATURA CE, CONFLICT MINERALS, REACH, ROHS |

IGM09C

SONDE CON RACCORDO FILETTATO SCORREVOLE

FAMIGLIA PRODOTTO 15CR10

Sonda con raccordo, sensore PT1000, cavo in silicone, capsula diametro 6x60 mm. Adatta per il rilevamento della temperatura in applicazioni di refrigerazione e condizionamento, in ambito alimentare e in applicazioni per il controllo della qualità dell'aria.



DATI TECNICI

| | |
|-----------------------------|---|
| RANGE DI TEMPERATURA | (-50 +200)°C |
| MODELLO | Con raccordo |
| SENSORE | PT1000 |
| CAPSULA | Diametro 6x60 mm |
| CAVO | Silicone |
| TERMINAZIONI | Stagnate, puntalini, connettori (altre terminazioni disponibili su richiesta) |
| TEMPO DI RISPOSTA | 10 s in liquido non statico al 63,2% (dipende dalla configurazione) |
| IDENTIFICAZIONE | Laser su cavo, etichetta (customizzabile) |
| DICHIARAZIONE DI CONFORMITÀ | MARCATURA CE, CONFLICT MINERALS, REACH, ROHS |

IGM10C

SONDE CON RACCORDO FILETTATO

FAMIGLIA PRODOTTO 15CR15

Sonda con raccordo, sensore PT1000, cavo in silicone, capsula M4 L. 34,85 mm. Adatta per il rilevamento della temperatura in applicazioni di refrigerazione e condizionamento, in ambito alimentare e in applicazioni per il controllo della qualità dell'aria.



DATI TECNICI

| | |
|-----------------------------|---|
| RANGE DI TEMPERATURA | (-50 +200)°C |
| MODELLO | Con raccordo |
| SENSORE | PT1000 |
| CAPSULA | M4 L. 34,85 mm |
| CAVO | Silicone |
| TERMINAZIONI | Stagnate, puntalini, connettori (altre terminazioni disponibili su richiesta) |
| TEMPO DI RISPOSTA | 10 s in liquido non statico al 63,2% (dipende dalla configurazione) |
| IDENTIFICAZIONE | Laser su cavo, etichetta (customizzabile) |
| DICHIARAZIONE DI CONFORMITÀ | MARCATURA CE, CONFLICT MINERALS, REACH, ROHS |

IGM11C

SONDE CON RACCORDO FILETTATO

FAMIGLIA PRODOTTO 15CR15

Sonda con raccordo, sensore PT1000, cavo in silicone, capsula M6 L. 30,5 mm. Adatta per il rilevamento della temperatura in ambito alimentare e in applicazioni di riscaldamento.



DATI TECNICI

| | |
|-----------------------------|---|
| RANGE DI TEMPERATURA | (-50 +200)°C |
| MODELLO | Con raccordo |
| SENSORE | PT1000 |
| CAPSULA | M6 L. 30,5 mm |
| CAVO | Silicone |
| TERMINAZIONI | Stagnate, puntalini, connettori (altre terminazioni disponibili su richiesta) |
| TEMPO DI RISPOSTA | 10 s in liquido non statico al 63,2% (dipende dalla configurazione) |
| IDENTIFICAZIONE | Laser su cavo, etichetta (customizzabile) |
| DICHIARAZIONE DI CONFORMITÀ | MARCATURA CE, CONFLICT MINERALS, REACH, ROHS |

IPM00C

SONDE CON RACCORDO FILETTATO SCORREVOLE

FAMIGLIA PRODOTTO 15CR10

Sonda con raccordo, sensore PT1000, cavo in PVC, capsula diametro 4x40 mm. Adatta per il rilevamento della temperatura in applicazioni di refrigerazione e condizionamento, in strumentazioni da laboratorio e macchinari, in ambito alimentare, in applicazioni di riscaldamento, in applicazioni per il controllo della qualità dell'aria e nel campo delle energie rinnovabili.



DATI TECNICI

| | |
|-----------------------------|---|
| RANGE DI TEMPERATURA | (-30 +80)°C |
| MODELLO | Con raccordo |
| SENSORE | PT1000 |
| CAPSULA | Diametro 4x40 mm |
| CAVO | PVC |
| TERMINAZIONI | Stagnate, puntalini, connettori (altre terminazioni disponibili su richiesta) |
| TEMPO DI RISPOSTA | 10 s in liquido non statico al 63,2% (dipende dalla configurazione) |
| IDENTIFICAZIONE | Laser su cavo, etichetta (customizzabile) |
| DICHIARAZIONE DI CONFORMITÀ | MARCATURA CE, CONFLICT MINERALS, REACH, ROHS |

IPM01C

SONDE CON RACCORDO FILETTATO SALDATO

FAMIGLIA PRODOTTO 15CR05

Sonda con raccordo, sensore PT1000, cavo in PVC, capsula diametro 4x40 mm. Adatta per il rilevamento della temperatura in applicazioni di refrigerazione e condizionamento, in strumentazioni da laboratorio e macchinari, in ambito alimentare, in applicazioni per il controllo della qualità dell'aria e nel campo delle energie rinnovabili.



DATI TECNICI

| | |
|-----------------------------|---|
| RANGE DI TEMPERATURA | (-30 +80)°C |
| MODELLO | Con raccordo |
| SENSORE | PT1000 |
| CAPSULA | Diametro 4x40 mm |
| CAVO | PVC |
| TERMINAZIONI | Stagnate, puntalini, connettori (altre terminazioni disponibili su richiesta) |
| TEMPO DI RISPOSTA | 10 s in liquido non statico al 63,2% (dipende dalla configurazione) |
| IDENTIFICAZIONE | Laser su cavo, etichetta (customizzabile) |
| DICHIARAZIONE DI CONFORMITÀ | MARCATURA CE, CONFLICT MINERALS, REACH, ROHS |

IPM02C

SONDE CON RACCORDO FILETTATO SALDATO

FAMIGLIA PRODOTTO 15CR05

Sonda con raccordo, sensore PT1000, cavo in PVC, capsula diametro 6x60 mm. Adatta per il rilevamento della temperatura in applicazioni di refrigerazione e condizionamento, in strumentazioni da laboratorio e macchinari, in ambito alimentare, in applicazioni per il controllo della qualità dell'aria e nel campo delle energie rinnovabili.



DATI TECNICI

| | |
|-----------------------------|---|
| RANGE DI TEMPERATURA | (-30 +105)°C |
| MODELLO | Con raccordo |
| SENSORE | PT1000 |
| CAPSULA | Diametro 6x60 mm |
| CAVO | PVC |
| TERMINAZIONI | Stagnate, puntalini, connettori (altre terminazioni disponibili su richiesta) |
| TEMPO DI RISPOSTA | 10 s in liquido non statico al 63,2% (dipende dalla configurazione) |
| IDENTIFICAZIONE | Laser su cavo, etichetta (customizzabile) |
| DICHIARAZIONE DI CONFORMITÀ | MARCATURA CE, CONFLICT MINERALS, REACH, ROHS |

IPM03C

SONDE CON RACCORDO FILETTATO SCORREVOLE

FAMIGLIA PRODOTTO 15CR10

Sonda con raccordo, sensore PT1000, cavo in PVC, capsula diametro 6x60 mm. Adatta per il rilevamento della temperatura in applicazioni di refrigerazione e condizionamento, in strumentazioni da laboratorio e macchinari, in ambito alimentare, in applicazioni per il controllo della qualità dell'aria e nel campo delle energie rinnovabili.



DATI TECNICI

| | |
|-----------------------------|---|
| RANGE DI TEMPERATURA | (-30 +105)°C |
| MODELLO | Con raccordo |
| SENSORE | PT1000 |
| CAPSULA | Diametro 6x60 mm |
| CAVO | PVC |
| TERMINAZIONI | Stagnate, puntalini, connettori (altre terminazioni disponibili su richiesta) |
| TEMPO DI RISPOSTA | 10 s in liquido non statico al 63,2% (dipende dalla configurazione) |
| IDENTIFICAZIONE | Laser su cavo, etichetta (customizzabile) |
| DICHIARAZIONE DI CONFORMITÀ | MARCATURA CE, CONFLICT MINERALS, REACH, ROHS |

IPM04C

SONDE CON RACCORDO FILETTATO

FAMIGLIA PRODOTTO 15CR15

Sonda con raccordo, sensore PT1000, cavo in PVC, capsula M4 L. 34,85 mm. Adatta per il rilevamento della temperatura in strumentazioni da laboratorio e macchinari, in ambito alimentare, in applicazioni di riscaldamento e nel campo delle energie rinnovabili.



DATI TECNICI

| | |
|-----------------------------|---|
| RANGE DI TEMPERATURA | (-30 +80)°C |
| MODELLO | Con raccordo |
| SENSORE | PT1000 |
| CAPSULA | M4 L. 34,85 mm |
| CAVO | PVC |
| TERMINAZIONI | Stagnate, puntalini, connettori (altre terminazioni disponibili su richiesta) |
| TEMPO DI RISPOSTA | 10 s in liquido non statico al 63,2% (dipende dalla configurazione) |
| IDENTIFICAZIONE | Laser su cavo, etichetta (customizzabile) |
| DICHIARAZIONE DI CONFORMITÀ | MARCATURA CE, CONFLICT MINERALS, REACH, ROHS |

IPM05C

SONDE CON RACCORDO FILETTATO

FAMIGLIA PRODOTTO 15CR15

Sonda con raccordo, sensore PT1000, cavo in PVC, capsula M6 L. 30,5 mm. Adatta per il rilevamento della temperatura in strumentazioni da laboratorio e macchinari, in ambito alimentare, in applicazioni di riscaldamento e nel campo delle energie rinnovabili.



DATI TECNICI

| | |
|-----------------------------|---|
| RANGE DI TEMPERATURA | (-30 +105)°C |
| MODELLO | Con raccordo |
| SENSORE | PT1000 |
| CAPSULA | M6 L. 30,5 mm |
| CAVO | PVC |
| TERMINAZIONI | Stagnate, puntalini, connettori (altre terminazioni disponibili su richiesta) |
| TEMPO DI RISPOSTA | 10 s in liquido non statico al 63,2% (dipende dalla configurazione) |
| IDENTIFICAZIONE | Laser su cavo, etichetta (customizzabile) |
| DICHIARAZIONE DI CONFORMITÀ | MARCATURA CE, CONFLICT MINERALS, REACH, ROHS |

ITM01C

SONDE CON RACCORDO FILETTATO SCORREVOLE

FAMIGLIA PRODOTTO 15CR10

Sonda con raccordo, sensore PT1000, cavo in teflon, capsula diametro 4x40 mm. Adatta per il rilevamento della temperatura in strumentazioni da laboratorio e macchinari, in ambito alimentare e in applicazioni di riscaldamento.



DATI TECNICI

| | |
|-----------------------------|---|
| RANGE DI TEMPERATURA | (-50 +250)°C |
| MODELLO | Con raccordo |
| SENSORE | PT1000 |
| CAPSULA | Diametro 4x40 mm |
| CAVO | Teflon |
| TERMINAZIONI | Stagnate, puntalini, connettori (altre terminazioni disponibili su richiesta) |
| TEMPO DI RISPOSTA | 10 s in liquido non statico al 63,2% (dipende dalla configurazione) |
| IDENTIFICAZIONE | Laser su cavo, etichetta (customizzabile) |
| DICHIARAZIONE DI CONFORMITÀ | MARCATURA CE, CONFLICT MINERALS, REACH, ROHS |

ITM02C

SONDE CON RACCORDO FILETTATO SALDATO

FAMIGLIA PRODOTTO 15CR05

Sonda con raccordo, sensore PT1000, cavo in teflon, capsula diametro 4x40 mm. Adatta per il rilevamento della temperatura in strumentazioni da laboratorio e macchinari, in ambito alimentare e in applicazioni di riscaldamento.



DATI TECNICI

| | |
|-----------------------------|---|
| RANGE DI TEMPERATURA | (-50 +250)°C |
| MODELLO | Con raccordo |
| SENSORE | PT1000 |
| CAPSULA | Diametro 4x40 mm |
| CAVO | Teflon |
| TERMINAZIONI | Stagnate, puntalini, connettori (altre terminazioni disponibili su richiesta) |
| TEMPO DI RISPOSTA | 10 s in liquido non statico al 63,2% (dipende dalla configurazione) |
| IDENTIFICAZIONE | Laser su cavo, etichetta (customizzabile) |
| DICHIARAZIONE DI CONFORMITÀ | MARCATURA CE, CONFLICT MINERALS, REACH, ROHS |

ITM03C

SONDE CON RACCORDO FILETTATO SALDATO

FAMIGLIA PRODOTTO 15CR05

Sonda con raccordo, sensore PT1000, cavo in teflon, capsula diametro 6x60 mm. Adatta per il rilevamento della temperatura in strumentazioni da laboratorio e macchinari, in ambito alimentare, in ambito industriale e in applicazioni di riscaldamento.



DATI TECNICI

| | |
|-----------------------------|---|
| RANGE DI TEMPERATURA | (-50 +250)°C |
| MODELLO | Con raccordo |
| SENSORE | PT1000 |
| CAPSULA | Diametro 6x60 mm |
| CAVO | Teflon |
| TERMINAZIONI | Stagnate, puntalini, connettori (altre terminazioni disponibili su richiesta) |
| TEMPO DI RISPOSTA | 10 s in liquido non statico al 63,2% (dipende dalla configurazione) |
| IDENTIFICAZIONE | Laser su cavo, etichetta (customizzabile) |
| DICHIARAZIONE DI CONFORMITÀ | MARCATURA CE, CONFLICT MINERALS, REACH, ROHS |

ITM04C

SONDE CON RACCORDO FILETTATO SCORREVOLE

FAMIGLIA PRODOTTO 15CR10

Sonda con raccordo, sensore PT1000, cavo in teflon, capsula diametro 6x60 mm. Adatta per il rilevamento della temperatura in strumentazioni da laboratorio e macchinari, in ambito alimentare, in ambito industriale e in applicazioni di riscaldamento.



DATI TECNICI

| | |
|-----------------------------|---|
| RANGE DI TEMPERATURA | (-50 +250)°C |
| MODELLO | Con raccordo |
| SENSORE | PT1000 |
| CAPSULA | Diametro 6x60 mm |
| CAVO | Teflon |
| TERMINAZIONI | Stagnate, puntalini, connettori (altre terminazioni disponibili su richiesta) |
| TEMPO DI RISPOSTA | 10 s in liquido non statico al 63,2% (dipende dalla configurazione) |
| IDENTIFICAZIONE | Laser su cavo, etichetta (customizzabile) |
| DICHIARAZIONE DI CONFORMITÀ | MARCATURA CE, CONFLICT MINERALS, REACH, ROHS |

ITM05C

SONDE CON RACCORDO FILETTATO

FAMIGLIA PRODOTTO 15CR15

Sonda con raccordo, sensore PT1000, cavo in teflon, capsula M6 L. 30,5 mm. Adatta per il rilevamento della temperatura in strumentazioni da laboratorio e macchinari, in ambito alimentare e in applicazioni di riscaldamento.



DATI TECNICI

| | |
|-----------------------------|---|
| RANGE DI TEMPERATURA | (-50 +250)°C |
| MODELLO | Con raccordo |
| SENSORE | PT1000 |
| CAPSULA | M6 L. 30,5 mm |
| CAVO | Teflon |
| TERMINAZIONI | Stagnate, puntalini, connettori (altre terminazioni disponibili su richiesta) |
| TEMPO DI RISPOSTA | 10 s in liquido non statico al 63,2% (dipende dalla configurazione) |
| IDENTIFICAZIONE | Laser su cavo, etichetta (customizzabile) |
| DICHIARAZIONE DI CONFORMITÀ | MARCATURA CE, CONFLICT MINERALS, REACH, ROHS |

IVM00C

SONDE CON RACCORDO FILETTATO SCORREVOLE

FAMIGLIA PRODOTTO 15CR10

Sonda con raccordo, sensore PT1000, cavo in fibra di vetro, capsula diametro 4x40 mm. Adatta per il rilevamento della temperatura in strumentazioni da laboratorio e macchinari, in ambito alimentare, in ambito industriale, in applicazioni di riscaldamento e nel campo delle energie rinnovabili.



DATI TECNICI

| | |
|-----------------------------|---|
| RANGE DI TEMPERATURA | (0 +250)°C |
| MODELLO | Con raccordo |
| SENSORE | PT1000 |
| CAPSULA | Diametro 4x40 mm |
| CAVO | Fibra di vetro |
| TERMINAZIONI | Stagnate, puntalini, connettori (altre terminazioni disponibili su richiesta) |
| TEMPO DI RISPOSTA | 10 s in liquido non statico al 63,2% (dipende dalla configurazione) |
| IDENTIFICAZIONE | Laser su cavo, etichetta (customizzabile) |
| DICHIARAZIONE DI CONFORMITÀ | MARCATURA CE, CONFLICT MINERALS, REACH, ROHS |

IVM01C

SONDE CON RACCORDO FILETTATO SALDATO

FAMIGLIA PRODOTTO 15CR05

Sonda con raccordo, sensore PT1000, cavo in fibra di vetro, capsula diametro 4x40 mm. Adatta per il rilevamento della temperatura in strumentazioni da laboratorio e macchinari, in ambito alimentare, in applicazioni di riscaldamento e nel campo delle energie rinnovabili.



DATI TECNICI

| | |
|-----------------------------|---|
| RANGE DI TEMPERATURA | (0 +250)°C |
| MODELLO | Con raccordo |
| SENSORE | PT1000 |
| CAPSULA | Diametro 4x40 mm |
| CAVO | Fibra di vetro |
| TERMINAZIONI | Stagnate, puntalini, connettori (altre terminazioni disponibili su richiesta) |
| TEMPO DI RISPOSTA | 10 s in liquido non statico al 63,2% (dipende dalla configurazione) |
| IDENTIFICAZIONE | Laser su cavo, etichetta (customizzabile) |
| DICHIARAZIONE DI CONFORMITÀ | MARCATURA CE, CONFLICT MINERALS, REACH, ROHS |

IVM02C

SONDE CON RACCORDO FILETTATO SALDATO

FAMIGLIA PRODOTTO 15CR05

Sonda con raccordo, sensore PT1000, cavo in fibra di vetro, capsula diametro 6x60 mm. Adatta per il rilevamento della temperatura in applicazioni di refrigerazione e condizionamento, in strumentazioni da laboratorio e macchinari, in ambito alimentare, in ambito industriale, in applicazioni di riscaldamento e nel campo delle energie rinnovabili.



DATI TECNICI

| | |
|-----------------------------|---|
| RANGE DI TEMPERATURA | (0 +350)°C |
| MODELLO | Con raccordo |
| SENSORE | PT1000 |
| CAPSULA | Diametro 6x60 mm |
| CAVO | Fibra di vetro |
| TERMINAZIONI | Stagnate, puntalini, connettori (altre terminazioni disponibili su richiesta) |
| TEMPO DI RISPOSTA | 10 s in liquido non statico al 63,2% (dipende dalla configurazione) |
| IDENTIFICAZIONE | Laser su cavo, etichetta (customizzabile) |
| DICHIARAZIONE DI CONFORMITÀ | MARCATURA CE, CONFLICT MINERALS, REACH, ROHS |

IVM03C

SONDE CON RACCORDO FILETTATO SCORREVOLE

FAMIGLIA PRODOTTO 15CR10

Sonda con raccordo, sensore PT1000, cavo in fibra di vetro, capsula diametro 6x60 mm. Adatta per il rilevamento della temperatura in applicazioni di refrigerazione e condizionamento, in strumentazioni da laboratorio e macchinari, in ambito alimentare, in ambito industriale, in applicazioni di riscaldamento e nel campo delle energie rinnovabili.



DATI TECNICI

| | |
|-----------------------------|---|
| RANGE DI TEMPERATURA | (0 +350)°C |
| MODELLO | Con raccordo |
| SENSORE | PT1000 |
| CAPSULA | Diametro 6x60 mm |
| CAVO | Fibra di vetro |
| TERMINAZIONI | Stagnate, puntalini, connettori (altre terminazioni disponibili su richiesta) |
| TEMPO DI RISPOSTA | 10 s in liquido non statico al 63,2% (dipende dalla configurazione) |
| IDENTIFICAZIONE | Laser su cavo, etichetta (customizzabile) |
| DICHIARAZIONE DI CONFORMITÀ | MARCATURA CE, CONFLICT MINERALS, REACH, ROHS |

IVM04C

SONDE CON RACCORDO FILETTATO

FAMIGLIA PRODOTTO 15CR15

Sonda con raccordo, sensore PT1000, cavo in fibra di vetro, capsula M6 L. 30,5 mm. Adatta per il rilevamento della temperatura in strumentazioni da laboratorio e macchinari, in ambito alimentare, in applicazioni di riscaldamento e nel campo delle energie rinnovabili.



DATI TECNICI

| | |
|-----------------------------|---|
| RANGE DI TEMPERATURA | (0 +350)°C |
| MODELLO | Con raccordo |
| SENSORE | PT1000 |
| CAPSULA | M6 L. 30,5 mm |
| CAVO | Fibra di vetro |
| TERMINAZIONI | Stagnate, puntalini, connettori (altre terminazioni disponibili su richiesta) |
| TEMPO DI RISPOSTA | 10 s in liquido non statico al 63,2% (dipende dalla configurazione) |
| IDENTIFICAZIONE | Laser su cavo, etichetta (customizzabile) |
| DICHIARAZIONE DI CONFORMITÀ | MARCATURA CE, CONFLICT MINERALS, REACH, ROHS |

NDM02C

SONDE CON RACCORDO FILETTATO SCORREVOLE

FAMIGLIA PRODOTTO 15CR10

Sonda con raccordo, sensore NTC, cavo tondo TPE, capsula diametro 4x40 mm. Adatta per il rilevamento della temperatura in strumentazioni da laboratorio e macchinari.



DATI TECNICI

| | |
|-----------------------------|---|
| RANGE DI TEMPERATURA | (-50 +110)°C |
| MODELLO | Con raccordo |
| SENSORE | NTC |
| CAPSULA | Diametro 4x40 mm |
| CAVO | Tondo TPE |
| TERMINAZIONI | Stagnate, puntalini, connettori (altre terminazioni disponibili su richiesta) |
| TEMPO DI RISPOSTA | 10 s in liquido non statico al 63,2% (dipende dalla configurazione) |
| IDENTIFICAZIONE | Laser su cavo, etichetta (customizzabile) |
| DICHIARAZIONE DI CONFORMITÀ | MARCATURA CE, CONFLICT MINERALS, MOCA, REACH, ROHS |

NDM03C

SONDE CON RACCORDO FILETTATO

FAMIGLIA PRODOTTO 15CR15

Sonda con raccordo, sensore NTC, cavo tondo TPE, capsula M4 L. 34,85 mm. Adatta per il rilevamento della temperatura in strumentazioni da laboratorio e macchinari.



DATI TECNICI

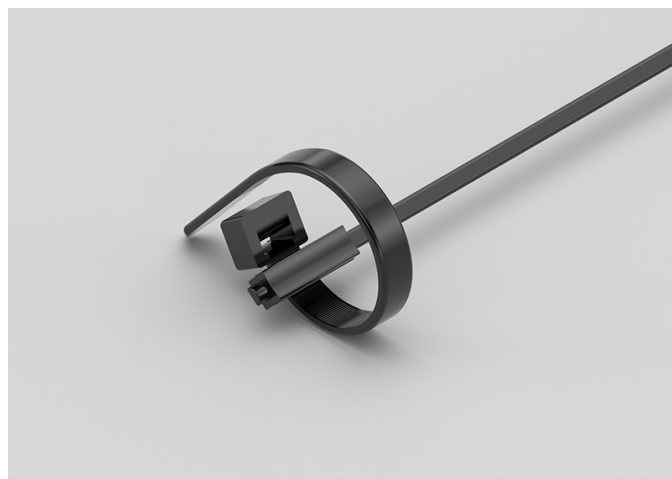
| | |
|-----------------------------|---|
| RANGE DI TEMPERATURA | (-50 +110)°C |
| MODELLO | Con raccordo |
| SENSORE | NTC |
| CAPSULA | M4 L. 34,85 mm |
| CAVO | Tondo TPE |
| TERMINAZIONI | Stagnate, puntalini, connettori (altre terminazioni disponibili su richiesta) |
| TEMPO DI RISPOSTA | 10 s in liquido non statico al 63,2% (dipende dalla configurazione) |
| IDENTIFICAZIONE | Laser su cavo, etichetta (customizzabile) |
| DICHIARAZIONE DI CONFORMITÀ | MARCATURA CE, CONFLICT MINERALS, REACH, ROHS |

NEI10C

SONDE A BRACCIALE IN GOMMA IP67 CON FASCETTA

FAMIGLIA PRODOTTO 30GB08

Sonda con bracciale, sensore NTC, cavo piattina TPE, capsula 6x6x15 mm. Adatta per il rilevamento della temperatura in strumentazioni da laboratorio e macchinari, in ambito alimentare e in applicazioni di riscaldamento.



DATI TECNICI

| | |
|-----------------------------|---|
| RANGE DI TEMPERATURA | (-50 +120)°C |
| MODELLO | Bracciale |
| SENSORE | NTC |
| CAPSULA | 6x6x15 mm |
| CAVO | Piattina TPE |
| TERMINAZIONI | Stagnate, puntalini, connettori (altre terminazioni disponibili su richiesta) |
| TEMPO DI RISPOSTA | 10 s in liquido non statico al 63,2% (dipende dalla configurazione) |
| IDENTIFICAZIONE | Laser su cavo, etichetta (customizzabile) |
| DICHIARAZIONE DI CONFORMITÀ | MARCATURA CE, CONFLICT MINERALS, REACH, ROHS |

NPM05C

SONDE CON RACCORDO FILETTATO

FAMIGLIA PRODOTTO 15CR15

Sonda con raccordo, sensore NTC, cavo in PVC, capsula M6 L. 30,5 mm. Adatta per il rilevamento della temperatura in strumentazioni da laboratorio e macchinari, in ambito alimentare e in applicazioni di riscaldamento.



DATI TECNICI

| | |
|-----------------------------|---|
| RANGE DI TEMPERATURA | (-30 +105)°C |
| MODELLO | Con raccordo |
| SENSORE | NTC |
| CAPSULA | M6 L. 30,5 mm |
| CAVO | PVC |
| TERMINAZIONI | Stagnate, puntalini, connettori (altre terminazioni disponibili su richiesta) |
| TEMPO DI RISPOSTA | 10 s in liquido non statico al 63,2% (dipende dalla configurazione) |
| IDENTIFICAZIONE | Laser su cavo, etichetta (customizzabile) |
| DICHIARAZIONE DI CONFORMITÀ | MARCATURA CE, CONFLICT MINERALS, REACH, ROHS |

NPM06C

SONDE CON RACCORDO FILETTATO

FAMIGLIA PRODOTTO 15CR15

Sonda con raccordo, sensore NTC, cavo in PVC, capsula M4 L. 34,85 mm. Adatta per il rilevamento della temperatura in strumentazioni da laboratorio e macchinari, in ambito alimentare e in applicazioni di riscaldamento.



DATI TECNICI

| | |
|-----------------------------|---|
| RANGE DI TEMPERATURA | (-30 +80)°C |
| MODELLO | Con raccordo |
| SENSORE | NTC |
| CAPSULA | M4 L. 34,85 mm |
| CAVO | PVC |
| TERMINAZIONI | Stagnate, puntalini, connettori (altre terminazioni disponibili su richiesta) |
| TEMPO DI RISPOSTA | 10 s in liquido non statico al 63,2% (dipende dalla configurazione) |
| IDENTIFICAZIONE | Laser su cavo, etichetta (customizzabile) |
| DICHIARAZIONE DI CONFORMITÀ | MARCATURA CE, CONFLICT MINERALS, REACH, ROHS |

NPM07C

SONDE CON RACCORDO FILETTATO SCORREVOLE

FAMIGLIA PRODOTTO 15CR10

Sonda con raccordo, sensore NTC, cavo in PVC, capsula diametro 6x60 mm. Adatta per il rilevamento della temperatura in ambito alimentare e in applicazioni di riscaldamento.



DATI TECNICI

| | |
|-----------------------------|---|
| RANGE DI TEMPERATURA | (-30 +105)°C |
| MODELLO | Con raccordo |
| SENSORE | NTC |
| CAPSULA | Diametro 6x60 mm |
| CAVO | PVC |
| TERMINAZIONI | Stagnate, puntalini, connettori (altre terminazioni disponibili su richiesta) |
| TEMPO DI RISPOSTA | 10 s in liquido non statico al 63,2% (dipende dalla configurazione) |
| IDENTIFICAZIONE | Laser su cavo, etichetta (customizzabile) |
| DICHIARAZIONE DI CONFORMITÀ | MARCATURA CE, CONFLICT MINERALS, REACH, ROHS |

NQM00C

SONDE CON RACCORDO FILETTATO SALDATO

FAMIGLIA PRODOTTO 15CR05

Sonda con raccordo, sensore NTC, cavo in PVC, capsula diametro 4x40 mm. Adatta per il rilevamento della temperatura in applicazioni di refrigerazione e condizionamento e in ambito alimentare.



DATI TECNICI

| | |
|-----------------------------|---|
| RANGE DI TEMPERATURA | (-30 +80)°C |
| MODELLO | Con raccordo |
| SENSORE | NTC |
| CAPSULA | Diametro 4x40 mm |
| CAVO | PVC |
| TERMINAZIONI | Stagnate, puntalini, connettori (altre terminazioni disponibili su richiesta) |
| TEMPO DI RISPOSTA | 10 s in liquido non statico al 63,2% (dipende dalla configurazione) |
| IDENTIFICAZIONE | Laser su cavo, etichetta (customizzabile) |
| DICHIARAZIONE DI CONFORMITÀ | MARCATURA CE, CONFLICT MINERALS, REACH, ROHS |

NQM01C

SONDE CON RACCORDO FILETTATO SCORREVOLE

FAMIGLIA PRODOTTO 15CR10

Sonda con raccordo, sensore NTC, cavo in PVC, capsula diametro 4x40 mm. Adatta per il rilevamento della temperatura in applicazioni di refrigerazione e condizionamento e in ambito alimentare.



DATI TECNICI

| | |
|-----------------------------|---|
| RANGE DI TEMPERATURA | (-30 +80)°C |
| MODELLO | Con raccordo |
| SENSORE | NTC |
| CAPSULA | Diametro 4x40 mm |
| CAVO | PVC |
| TERMINAZIONI | Stagnate, puntalini, connettori (altre terminazioni disponibili su richiesta) |
| TEMPO DI RISPOSTA | 10 s in liquido non statico al 63,2% (dipende dalla configurazione) |
| IDENTIFICAZIONE | Laser su cavo, etichetta (customizzabile) |
| DICHIARAZIONE DI CONFORMITÀ | MARCATURA CE, CONFLICT MINERALS, REACH, ROHS |

RGH03C

SONDE CON CAPSULA IN METALLO PIEGATA A 90 GRADI

FAMIGLIA PRODOTTO 15CA30

Sonda con capsula in acciaio, sensore NTC, cavo in silicone, capsula diametro 6x100 mm. Adatta per il rilevamento della temperatura in applicazioni di refrigerazione e condizionamento e in ambito alimentare.



DATI TECNICI

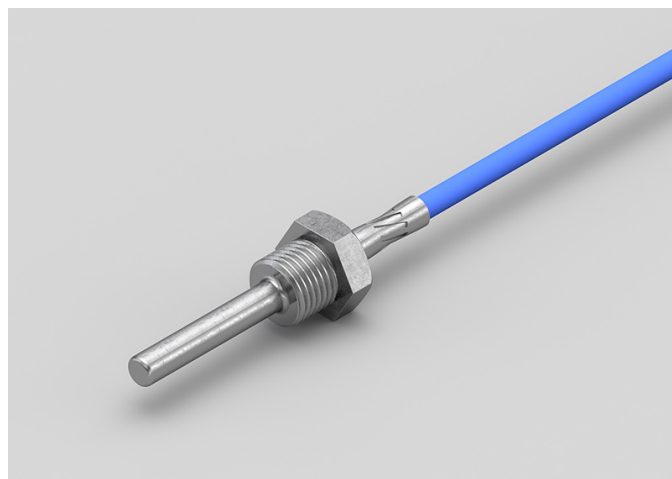
| | |
|-----------------------------|---|
| RANGE DI TEMPERATURA | (-50 +200)°C |
| MODELLO | Capsula in acciaio |
| SENSORE | NTC |
| CAPSULA | Diametro 6X100 mm |
| CAVO | Silicone |
| TERMINAZIONI | Stagnate, puntalini, connettori (altre terminazioni disponibili su richiesta) |
| TEMPO DI RISPOSTA | 10 s in liquido non statico al 63,2% (dipende dalla configurazione) |
| IDENTIFICAZIONE | Laser su cavo, etichetta (customizzabile) |
| DICHIARAZIONE DI CONFORMITÀ | MARCATURA CE, CONFLICT MINERALS, MOCA, REACH, ROHS |

RGM02C

SONDE CON RACCORDO FILETTATO SALDATO

FAMIGLIA PRODOTTO 15CR05

Sonda con raccordo, sensore NTC, cavo in silicone, capsula diametro 6x60 mm. Adatta per il rilevamento della temperatura in applicazioni di refrigerazione e condizionamento e in ambito alimentare.



DATI TECNICI

| | |
|-----------------------------|---|
| RANGE DI TEMPERATURA | (-50 +200)°C |
| MODELLO | Con raccordo |
| SENSORE | NTC |
| CAPSULA | Diametro 6x60 mm |
| CAVO | Silicone |
| TERMINAZIONI | Stagnate, puntalini, connettori (altre terminazioni disponibili su richiesta) |
| TEMPO DI RISPOSTA | 10 s in liquido non statico al 63,2% (dipende dalla configurazione) |
| IDENTIFICAZIONE | Laser su cavo, etichetta (customizzabile) |
| DICHIARAZIONE DI CONFORMITÀ | MARCATURA CE, CONFLICT MINERALS, REACH, ROHS |

RGM03C

SONDE CON RACCORDO FILETTATO

FAMIGLIA PRODOTTO 15CR15

Sonda con raccordo, sensore NTC, cavo in silicone, capsula M4 L. 34,85 mm. Adatta per il rilevamento della temperatura in applicazioni di refrigerazione e condizionamento e in ambito alimentare.



DATI TECNICI

| | |
|-----------------------------|---|
| RANGE DI TEMPERATURA | (-50 +200)°C |
| MODELLO | Con raccordo |
| SENSORE | NTC |
| CAPSULA | M4 L. 34,85 mm |
| CAVO | Silicone |
| TERMINAZIONI | Stagnate, puntalini, connettori (altre terminazioni disponibili su richiesta) |
| TEMPO DI RISPOSTA | 10 s in liquido non statico al 63,2% (dipende dalla configurazione) |
| IDENTIFICAZIONE | Laser su cavo, etichetta (customizzabile) |
| DICHIARAZIONE DI CONFORMITÀ | MARCATURA CE, CONFLICT MINERALS, REACH, ROHS |

RGM04C

SONDE CON RACCORDO FILETTATO SALDATO

FAMIGLIA PRODOTTO 15CR05

Sonda con raccordo, sensore NTC, cavo in silicone, capsula diametro 4x40 mm. Adatta per il rilevamento della temperatura in ambito alimentare e in applicazioni di riscaldamento.



DATI TECNICI

| | |
|-----------------------------|---|
| RANGE DI TEMPERATURA | (-50 +200)°C |
| MODELLO | Con raccordo |
| SENSORE | NTC |
| CAPSULA | Diametro 4x40 mm |
| CAVO | Silicone |
| TERMINAZIONI | Stagnate, puntalini, connettori (altre terminazioni disponibili su richiesta) |
| TEMPO DI RISPOSTA | 10 s in liquido non statico al 63,2% (dipende dalla configurazione) |
| IDENTIFICAZIONE | Laser su cavo, etichetta (customizzabile) |
| DICHIARAZIONE DI CONFORMITÀ | MARCATURA CE, CONFLICT MINERALS, REACH, ROHS |

RGM05C

SONDE CON RACCORDO FILETTATO SCORREVOLE

FAMIGLIA PRODOTTO 15CR10

Sonda con raccordo, sensore NTC, cavo in silicone, capsula diametro 4x40 mm. Adatta per il rilevamento della temperatura in ambito alimentare e in applicazioni di riscaldamento.



DATI TECNICI

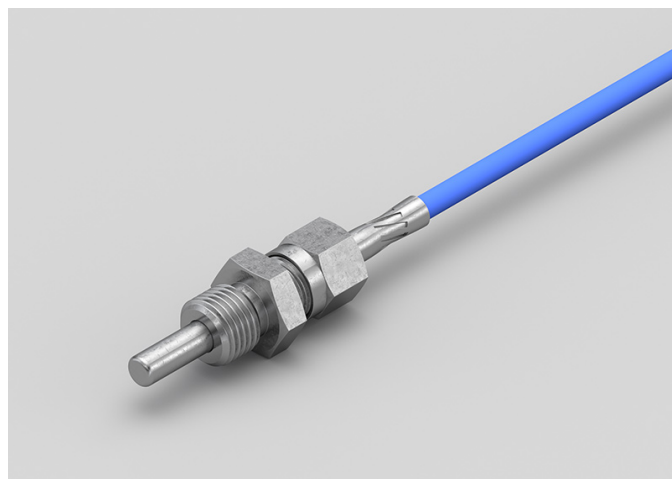
| | |
|-----------------------------|---|
| RANGE DI TEMPERATURA | (-50 +200)°C |
| MODELLO | Con raccordo |
| SENSORE | NTC |
| CAPSULA | Diametro 4x40 mm |
| CAVO | Silicone |
| TERMINAZIONI | Stagnate, puntalini, connettori (altre terminazioni disponibili su richiesta) |
| TEMPO DI RISPOSTA | 10 s in liquido non statico al 63,2% (dipende dalla configurazione) |
| IDENTIFICAZIONE | Laser su cavo, etichetta (customizzabile) |
| DICHIARAZIONE DI CONFORMITÀ | MARCATURA CE, CONFLICT MINERALS, REACH, ROHS |

RGM06C

SONDE CON RACCORDO FILETTATO SCORREVOLE

FAMIGLIA PRODOTTO 15CR10

Sonda con raccordo, sensore NTC, cavo in silicone, capsula diametro 6x60 mm. Adatta per il rilevamento della temperatura in ambito alimentare e in applicazioni di riscaldamento.



DATI TECNICI

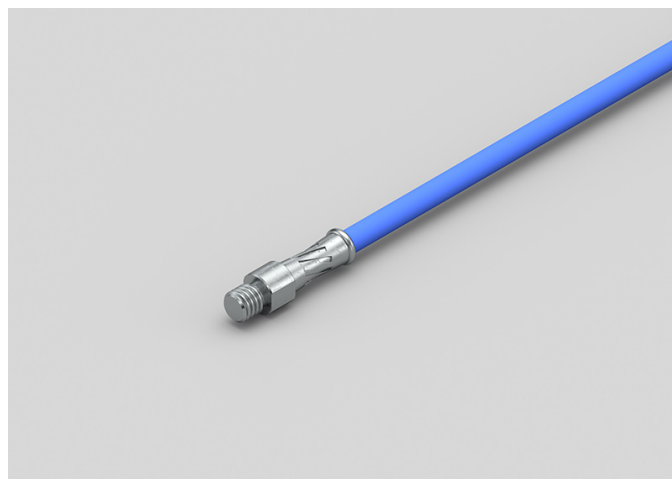
| | |
|-----------------------------|---|
| RANGE DI TEMPERATURA | (-50 +200)°C |
| MODELLO | Con raccordo |
| SENSORE | NTC |
| CAPSULA | Diametro 6x60 mm |
| CAVO | Silicone |
| TERMINAZIONI | Stagnate, puntalini, connettori (altre terminazioni disponibili su richiesta) |
| TEMPO DI RISPOSTA | 10 s in liquido non statico al 63,2% (dipende dalla configurazione) |
| IDENTIFICAZIONE | Laser su cavo, etichetta (customizzabile) |
| DICHIARAZIONE DI CONFORMITÀ | MARCATURA CE, CONFLICT MINERALS, REACH, ROHS |

RGM07C

SONDE CON RACCORDO FILETTATO

FAMIGLIA PRODOTTO 15CR15

Sonda con raccordo, sensore NTC, cavo in silicone, capsula M6 L. 30,5 mm. Adatta per il rilevamento della temperatura in applicazioni di refrigerazione e condizionamento, in ambito alimentare, in applicazioni per il controllo della qualità dell'aria e nel campo delle energie rinnovabili.



DATI TECNICI

| | |
|-----------------------------|---|
| RANGE DI TEMPERATURA | (-50 +200)°C |
| MODELLO | Con raccordo |
| SENSORE | NTC |
| CAPSULA | M6 L. 30,5 mm |
| CAVO | Silicone |
| TERMINAZIONI | Stagnate, puntalini, connettori (altre terminazioni disponibili su richiesta) |
| TEMPO DI RISPOSTA | 10 s in liquido non statico al 63,2% (dipende dalla configurazione) |
| IDENTIFICAZIONE | Laser su cavo, etichetta (customizzabile) |
| DICHIARAZIONE DI CONFORMITÀ | MARCATURA CE, CONFLICT MINERALS, REACH, ROHS |

RTM00C

SONDE CON RACCORDO FILETTATO

FAMIGLIA PRODOTTO 15CR15

Sonda con raccordo, sensore NTC, cavo in teflon, capsula M6 L. 30,5 mm. Adatta per il rilevamento della temperatura in ambito alimentare.



DATI TECNICI

| | |
|-----------------------------|---|
| RANGE DI TEMPERATURA | (-50 +250)°C |
| MODELLO | Con raccordo |
| SENSORE | NTC |
| CAPSULA | M6 L. 30,5 mm |
| CAVO | Teflon |
| TERMINAZIONI | Stagnate, puntalini, connettori (altre terminazioni disponibili su richiesta) |
| TEMPO DI RISPOSTA | 10 s in liquido non statico al 63,2% (dipende dalla configurazione) |
| IDENTIFICAZIONE | Laser su cavo, etichetta (customizzabile) |
| DICHIARAZIONE DI CONFORMITÀ | MARCATURA CE, CONFLICT MINERALS, REACH, ROHS |

RTM01C

SONDE CON RACCORDO FILETTATO SCORREVOLE

FAMIGLIA PRODOTTO 15CR10

Sonda con raccordo, sensore NTC, cavo in teflon, capsula diametro 6x60 mm. Adatta per il rilevamento della temperatura in ambito alimentare e in applicazioni di riscaldamento.



DATI TECNICI

| | |
|-----------------------------|---|
| RANGE DI TEMPERATURA | (-50 +250)°C |
| MODELLO | Con raccordo |
| SENSORE | NTC |
| CAPSULA | Diametro 6x60 mm |
| CAVO | Teflon |
| TERMINAZIONI | Stagnate, puntalini, connettori (altre terminazioni disponibili su richiesta) |
| TEMPO DI RISPOSTA | 10 s in liquido non statico al 63,2% (dipende dalla configurazione) |
| IDENTIFICAZIONE | Laser su cavo, etichetta (customizzabile) |
| DICHIARAZIONE DI CONFORMITÀ | MARCATURA CE, CONFLICT MINERALS, REACH, ROHS |

RTM02C

SONDE CON RACCORDO FILETTATO SALDATO

FAMIGLIA PRODOTTO 15CR05

Sonda con raccordo, sensore NTC, cavo in teflon, capsula diametro 6x60 mm. Adatta per il rilevamento della temperatura in applicazioni di refrigerazione e condizionamento, in ambito alimentare e in ambito industriale.



DATI TECNICI

| | |
|-----------------------------|---|
| RANGE DI TEMPERATURA | (-50 +250)°C |
| MODELLO | Con raccordo |
| SENSORE | NTC |
| CAPSULA | Diametro 6x60 mm |
| CAVO | Teflon |
| TERMINAZIONI | Stagnate, puntalini, connettori (altre terminazioni disponibili su richiesta) |
| TEMPO DI RISPOSTA | 10 s in liquido non statico al 63,2% (dipende dalla configurazione) |
| IDENTIFICAZIONE | Laser su cavo, etichetta (customizzabile) |
| DICHIARAZIONE DI CONFORMITÀ | MARCATURA CE, CONFLICT MINERALS, REACH, ROHS |

RTM03C

SONDE CON RACCORDO FILETTATO SALDATO

FAMIGLIA PRODOTTO 15CR05

Sonda con raccordo, sensore NTC, cavo in teflon, capsula diametro 4x40 mm. Adatta per il rilevamento della temperatura in applicazioni di refrigerazione e condizionamento, in ambito alimentare e in ambito industriale.



DATI TECNICI

| | |
|-----------------------------|---|
| RANGE DI TEMPERATURA | (-50 +250)°C |
| MODELLO | Con raccordo |
| SENSORE | NTC |
| CAPSULA | Diametro 4x40 mm |
| CAVO | Teflon |
| TERMINAZIONI | Stagnate, puntalini, connettori (altre terminazioni disponibili su richiesta) |
| TEMPO DI RISPOSTA | 10 s in liquido non statico al 63,2% (dipende dalla configurazione) |
| IDENTIFICAZIONE | Laser su cavo, etichetta (customizzabile) |
| DICHIARAZIONE DI CONFORMITÀ | MARCATURA CE, CONFLICT MINERALS, REACH, ROHS |

RTM04C

SONDE CON RACCORDO FILETTATO SCORREVOLE

FAMIGLIA PRODOTTO 15CR10

Sonda con raccordo, sensore NTC, cavo in teflon, capsula diametro 4x40 mm. Adatta per il rilevamento della temperatura in ambito alimentare e in applicazioni di riscaldamento.



DATI TECNICI

| | |
|-----------------------------|---|
| RANGE DI TEMPERATURA | (-50 +250)°C |
| MODELLO | Con raccordo |
| SENSORE | NTC |
| CAPSULA | Diametro 4x40 mm |
| CAVO | Teflon |
| TERMINAZIONI | Stagnate, puntalini, connettori (altre terminazioni disponibili su richiesta) |
| TEMPO DI RISPOSTA | 10 s in liquido non statico al 63,2% (dipende dalla configurazione) |
| IDENTIFICAZIONE | Laser su cavo, etichetta (customizzabile) |
| DICHIARAZIONE DI CONFORMITÀ | MARCATURA CE, CONFLICT MINERALS, REACH, ROHS |

RVM00C

SONDE CON RACCORDO FILETTATO SCORREVOLE

FAMIGLIA PRODOTTO 15CR10

Sonda con raccordo, sensore NTC, cavo in fibra di vetro, capsula diametro 6x60 mm. Adatta per il rilevamento della temperatura in ambito alimentare e nel campo delle energie rinnovabili.



DATI TECNICI

| | |
|-----------------------------|---|
| RANGE DI TEMPERATURA | (0 +300)°C |
| MODELLO | Con raccordo |
| SENSORE | NTC |
| CAPSULA | Diametro 6x60 mm |
| CAVO | Fibra di vetro |
| TERMINAZIONI | Stagnate, puntalini, connettori (altre terminazioni disponibili su richiesta) |
| TEMPO DI RISPOSTA | 10 s in liquido non statico al 63,2% (dipende dalla configurazione) |
| IDENTIFICAZIONE | Laser su cavo, etichetta (customizzabile) |
| DICHIARAZIONE DI CONFORMITÀ | MARCATURA CE, CONFLICT MINERALS, REACH, ROHS |

RVM01C

SONDE CON RACCORDO FILETTATO SCORREVOLE

FAMIGLIA PRODOTTO 15CR10

Sonda con raccordo, sensore NTC, cavo in fibra di vetro, capsula diametro 4x40 mm. Adatta per il rilevamento della temperatura in ambito alimentare e in applicazioni di riscaldamento.



DATI TECNICI

| | |
|-----------------------------|---|
| RANGE DI TEMPERATURA | (0 +300)°C |
| MODELLO | Con raccordo |
| SENSORE | NTC |
| CAPSULA | Diametro 4x40 mm |
| CAVO | Fibra di vetro |
| TERMINAZIONI | Stagnate, puntalini, connettori (altre terminazioni disponibili su richiesta) |
| TEMPO DI RISPOSTA | 10 s in liquido non statico al 63,2% (dipende dalla configurazione) |
| IDENTIFICAZIONE | Laser su cavo, etichetta (customizzabile) |
| DICHIARAZIONE DI CONFORMITÀ | MARCATURA CE, CONFLICT MINERALS, REACH, ROHS |

RVM02C

SONDE CON RACCORDO FILETTATO

FAMIGLIA PRODOTTO 15CR15

Sonda con raccordo, sensore NTC, cavo in fibra di vetro, capsula M6 L. 30,5 mm. Adatta per il rilevamento della temperatura in ambito alimentare e nel campo delle energie rinnovabili.



DATI TECNICI

| | |
|-----------------------------|---|
| RANGE DI TEMPERATURA | (0 +300)°C |
| MODELLO | Con raccordo |
| SENSORE | NTC |
| CAPSULA | M6 L. 30,5 mm |
| CAVO | Fibra di vetro |
| TERMINAZIONI | Stagnate, puntalini, connettori (altre terminazioni disponibili su richiesta) |
| TEMPO DI RISPOSTA | 10 s in liquido non statico al 63,2% (dipende dalla configurazione) |
| IDENTIFICAZIONE | Laser su cavo, etichetta (customizzabile) |
| DICHIARAZIONE DI CONFORMITÀ | MARCATURA CE, CONFLICT MINERALS, REACH, ROHS |

RVM03C

SONDE CON RACCORDO FILETTATO SALDATO

FAMIGLIA PRODOTTO 15CR05

Sonda con raccordo, sensore NTC, cavo in fibra di vetro, capsula diametro 6x60 mm. Adatta per il rilevamento della temperatura in ambito alimentare e in applicazioni di riscaldamento.



DATI TECNICI

| | |
|-----------------------------|---|
| RANGE DI TEMPERATURA | (0 +300)°C |
| MODELLO | Con raccordo |
| SENSORE | NTC |
| CAPSULA | Diametro 6x60 mm |
| CAVO | Fibra di vetro |
| TERMINAZIONI | Stagnate, puntalini, connettori (altre terminazioni disponibili su richiesta) |
| TEMPO DI RISPOSTA | 10 s in liquido non statico al 63,2% (dipende dalla configurazione) |
| IDENTIFICAZIONE | Laser su cavo, etichetta (customizzabile) |
| DICHIARAZIONE DI CONFORMITÀ | MARCATURA CE, CONFLICT MINERALS, REACH, ROHS |

RVM04C

SONDE CON RACCORDO FILETTATO SALDATO

FAMIGLIA PRODOTTO 15CR05

Sonda con raccordo, sensore NTC, cavo in fibra di vetro, capsula diametro 4x40 mm. Adatta per il rilevamento della temperatura in ambito industriale.



DATI TECNICI

| | |
|-----------------------------|---|
| RANGE DI TEMPERATURA | (0 +300)°C |
| MODELLO | Con raccordo |
| SENSORE | NTC |
| CAPSULA | Diametro 4x40 mm |
| CAVO | Fibra di vetro |
| TERMINAZIONI | Stagnate, puntalini, connettori (altre terminazioni disponibili su richiesta) |
| TEMPO DI RISPOSTA | 10 s in liquido non statico al 63,2% (dipende dalla configurazione) |
| IDENTIFICAZIONE | Laser su cavo, etichetta (customizzabile) |
| DICHIARAZIONE DI CONFORMITÀ | MARCATURA CE, CONFLICT MINERALS, REACH, ROHS |



SACET S.R.L.
Via del Candel, 55/D
32100 Belluno (BL) Italy

C.F. E P.I. 00654590256

PHONE NUMBER +39 0437 33166

EMAIL info@sacet-probes.com